

Цена 3 руб.

ХУДОЖНИКИ РСФСР ЗА XV ЛЕТ



НАРКОМПРОС РСФСР

ХУДОЖНИКИ РСФСР ЗА XV ЛЕТ

(1917 ~ 1932)



ИЗДАНИЕ
ВСЕОХУДОЖНИК

НАРОДНЫЙ КОМИССАРИАТ ПО ПРОСВЕЩЕНИЮ РСФСР

**ХУДОЖНИКИ РСФСР
ЗА XV ЛЕТ (1917—1933)**

ЖИВОПИСЬ
СКУЛЬПТУРА
П Л А К А Т
КАРРИКАТУРА
Г Р А Ф И К А

ВСЕКОХУДОЖНИК

ВСЕРОССИЙСКИЙ КООПЕРАТИВНЫЙ СОЮЗ
РАБОТНИКОВ ИЗОБРАЗИТЕЛЬНЫХ ИСКУССТВ

**КАТАЛОГ ВЫСТАВКИ
ГРАФИКА**

СТЕНОГРАММА ИЗ
РЕЧИ А. С. БУБНОВА

45 РЕПРОДУКЦИЙ



ИЗД. II

МОСКВА—1934

4
Ответственный редактор
Ю. М. СЛАВИНСКИЙ

Художественная редакция
Г. А. КУЗЬМИН

Технический редактор
Э. Н. ГЕЦ

3
О ВЫСТАВКЕ СОВЕТСКИХ ХУДОЖНИКОВ
ЗА 15 ЛЕТ ОКТЯБРЬСКОЙ РЕВОЛЮЦИИ

(Из речи А. С. Бубнова на открытии выставки в Ле-
нинграде 13 ноября 1932 года).

Выставку «Художники РСФСР за 15 лет» мы открываем в великие дни победы Октябрьского восстания.

Пролетарский праздник 15-летия существования государства диктатуры рабочего класса на территории бывшей царской империи имеет своих предпоставителей в лице французских коммунаров 1871 года, «впервые в мире давших образец государства коммуны».

Парижская Коммуна 1871 года просуществовала 2 месяца и 10 дней. Пролетарская власть, вышедшая из Октябрьской революции, существует, работает, строит, борется и побеждает 15 лет.

И наше дело в настоящее время настолько крепко, прочно и незыблемо, что победа социализма во всем мире predetermined окончательно и бесповоротно.

Вспоминая среди вас, советских художников, героическую историю Парижской Коммуны 1871 года, я не могу не напомнить вам и славное имя Курба — художника-революционера, члена Коммуны и ее активного деятеля.

В 1855 году на Международной выставке в Париже Курба устраивает из неприятых жюри картин свою самостоятельную выставку, свой барак он называет «Павильон реализма», а в своем каталоге «Выставка 40 картин и 4 рисунков — произведений г-на

Гюстава Курбэ» — он помещает свою боевую декларацию.

В дни Парижской Коммуны Курбэ — член Коммуны, делегат в мэрии, делегат по народному просвещению и председатель федерации художников.

Коммуна поручает ему организовать художников.

Он созывает собрание. Призывает художников быть настоящими гражданами Коммуны, ставит перед ними задачу — «художники должны сотрудничать в реконструкции морального строя, путем искусства».

Но Парижская Коммуна существовала слишком короткое время, чтобы добиться в области искусства хотя сколько-нибудь значительных результатов.

Мы — продолжатели великого дела французских коммунаров 1871 года — для творческой работы в области искусства имеем такие условия и такие предпосылки, каких не было никогда в истории человечества.

Эти предпосылки и эти условия созданы Октябрьской пролетарской революцией, ее победой, ее развитием и ее громадными успехами по социалистическому переустройству всего народного хозяйства за пятнадцать лет диктатуры пролетариата. Мы идем от победы к победе. Под руководством партии большевиков и ее вождя т. Сталина мы строим социалистическое общество.

В то время как мир капитализма судорожно бьется в тисках невиданного по масштабу и глубине кризиса, переживает распад и разложение, неизбежно идет к своему полному и окончательному краху, — мы твердо и неуклонно идем к построению бесклассового общества и созданию социалистической культуры.

Этой же цели успешно достигаем мы и во всех областях искусства.

«Движение к социализму» в области искусства происходит неравномерно. Художественная литера-

тура ушла вперед всего фронта искусства. Театр за последние годы все более и более ускоряет свое движение в этом же направлении, он становится уже значительным фактором в борьбе за социализм. Крупные успехи имеем мы и на фронте изобразительных искусств, хотя здесь мы наблюдаем больше элементов отставания и пестроты.

Выставка живописи, рисунка, скульптуры и графики свидетельствует о том, что и в этой области культуры Октябрьская революция создала такие предпосылки, которые обеспечили могучее поступательное движение этих видов художественной деятельности в направлении к социализму.

Выставка, которую мы сейчас будем иметь возможность осмотреть, свидетельствует о повороте в позициях рабочего класса со стороны громадного большинства наших художников. Мы имеем налицо к настоящему моменту создание единого фронта в области изобразительного искусства и консолидацию всех важнейших сил, действующих в области художественного творчества. Мы можем смело сказать, что положено начало созданию такой ситуации в области изобразительных искусств, которая предопределяет успешное разрешение и задачи сплочения всех сил художников. Громадным импульсом для этого является историческое решение ЦК партии 23 апреля 1932 г., которое обеспечивает новый подъем во всех разделах советского искусства.

Выставка укрепляет союз советских художников. Мы здесь присутствуем при своеобразных октябрьских, ибо на этой выставке союз советских художников получает первое крещение. Я уверен, что из него он выйдет с новыми силами, чтобы сплачивать вокруг себя советских художников в интересах расцвета социалистической культуры. Мы имеем выдвижение на первый план творческих вопросов — вопросов художественного мастерства. Это происходит потому, что

уже создана единая платформа как в области организации советских художников, так и в деле укрепления единой идейной основы, которая является фундаментом всей художественной работы Союза советских художников.

Все это находит отражение на выставке и указывает на изменения, происходящие в массе советских художников. Мы имеем начало ликвидации кружковщины среди художников, которая еще очень недавно была одним из важнейших тормозов в деле подъема всего изобразительного искусства на такие высоты художественного мастерства, которые требуются нашей замечательной эпохой.

Выставка дает подтверждение и доказательство тому, что мы имеем рост требований к художественному мастерству, рост творческих взаимодействий различных творческих направлений. Творческие запросы выдвинулись на первый план так, как никогда не выдвигались. Выставка своим ярким образным языком говорит о художественном росте, художественном изобилии, о больших творческих силах, которыми располагают советская живопись, скульптура и графика. Но она же демонстрирует крупные недочеты и слабости в области изобразительного искусства. Искусство стало крупнейшим фактором социалистического переустройства в нашей стране. Советские художники твердо становятся на обслуживание важнейших задач развернутого социалистического наступления. Перед нами громадные перспективы, которые мы в полной мере можем развернуть на фронте изобразительного искусства при условии консолидации всех творческих сил в едином Союзе художников под руководством партии.

**ВЫСТАВОЧНЫЙ КОМИТЕТ
ПО ОРГАНИЗАЦИИ ЮБИЛЕЙНОЙ ВЫСТАВКИ
РИСУНКА, ГРАВЮРЫ, АКВАРЕЛИ ЗА 15 ЛЕТ:**

Председатель Правительственной Комиссии по организации юбилейной выставки «Художники РСФСР за 15 лет»:
А. С. БУВНОВ.

Председатель: **М. П. Аркадьев**
Председатель жюри—**В. А. Фаворский**
Председатель Экспозиционной комиссии—**А. М. Эфрос**
Ответ. секретарь выставочного комитета и жюри—**А. Д. Чегодаев.**

Члены жюри:

Л. А. Бруни,	И. И. Нивинский,
А. М. Гольдшляк,	Н. Я. Павликов,
А. В. Григорьев,	И. Н. Павлов,
Б. А. Зенкевич,	М. С. Родионов,
Е. А. Кацман,	Н. Ф. Фрейберг,
А. И. Кравченко,	М. З. Холодовская,
Н. И. Куприянов,	А. Д. Чегодаев,
В. В. Лебедев,	А. М. Эфрос.
Д. И. Митрюхин,	

Экспозиционная группа:

А. И. Аристова,	С. В. Разумовская,
Н. Н. Водо,	М. З. Холодовская,
В. Н. Крылова,	А. Д. Чегодаев.
И. А. Кузнецова,	

СОКРАЩЕНИЯ:

- акв.—акварель
акват.—акваторица
кар.—карандаш
ит. кар.—итальянский карандаш
л. к.—ламповая коготь
кс.—ксилография (гравюра на дереве)
лит.—литография
линотр.—линотранюра
оф.—офорт
мецц.—меццотинто
паст.—пастель
сапг.—сапгина
сен.—сеняя
тмп.—темпера
уг.—уголь
ГМИИ—Гравюрный кабинет Гос. Музея изобразительных искусств
ГРМ—Гос. Русский музей
ГТГ—Гос. Третьяковская галерея
МР—Музей революции СССР

АКСЕЛЬРОД, Меер Моисеевич, р. 1902 г. —
Москва.

- 1 Автопортрет (1926, кар.). ГТГ.
- 2 Советская Белоруссия (1927, акв.). ГТГ.
- 3 Старик колхозник (1929, гуашь).
- 4 Молодой колхозник (1930, акв.). Приобр. Ленсоветом для ГРМ.
- 5 Антирелигиозный карнавал в еврейском колхозе (1931, гуашь).
- 6 Праздник в степи (1931, акв., гуашь).

АЛЕКСЕЕВ, Николай Васильевич, 1894 —
1934 гг.— Ленинград.

- 7 Иллюстрации к «Мертвым душам» Гоголя (1930, кс.). ГМИИ.
- 8 Иллюстрации к роману К. Федина «Города и годы» (1932, кс.). ГМИИ.
- 9 Иллюстрации к повести М. Горького «Мать» (1933, кс.).

АЛФЕЕВСКИЙ, Валерий Сергеевич, р. 1906 г.—
Москва.

- 10 Улица (1933, оф.).
- 11 Бульвар (1933, оф.).

АЛЬТМАН, Натаи Исеевич, р. 1889 г.— Париж.

- 12 Ленин. Рисунки из альбома, с натуры (1920, кар.).
- 13 Иллюстрации к кн. Н. Асеева «Красношейка» (1924, аппликация, гуашь, тушь).
- 14 Портрет А. М. Эфроса (1923, кар.).
- 15 Портрет Д. М. Петровского (1926, кар.).
- 16 Площадь в Витебске (1926, кар.). ГТГ.
- 17 Автопортрет (1927, кар.). ГТГ.
- 18 Женский портрет (1927, кар.). ГТГ.
- 19 Иллюстрации к «Шинели» Гоголя (1930, гуашь, ит. кар.).
- 20 Иллюстрации к «Носу» Гоголя (1930, гуашь, ит. кар.).
- 21 Иллюстрация к «Невскому проспекту» Гоголя (1930, гуашь, ит. кар.).

АНДРЕЕВ, Николай Андреевич (1873 —
1932 г.).—Москва.

- 22 Портрет Л. Б. Красина (1921, ит. кар., санг., мел, ласт.).
- 23 Портрет М. Горького (1921, ит. кар., санг.).
- 24 Портрет К. С. Станиславского (1921, ит. кар., санг.).
- 25 Дорти — член Коминтерна (Монголия) (1921, ит. кар., санг.).

- 26 Женский портрет (1921, ит. кар., санг., паст.).
- 27 Портрет М. И. Калинина (1922, ит. кар., санг., мел).
- 28 Портрет Ф. Э. Дзержинского (1922, ит. кар., санг.).
- 29 Портрет М. Н. Покровского (1922, ит. кар., санг.).
- 30 Портрет А. Цюрупа (1922, ит. кар., санг.).
- 31 Портрет М. Ольминского (1922, ит. кар., санг., мел).
- 32 Портрет Д. И. Курского (1922, ит. кар., санг.).
- 33 Портрет Ф. Я. Кона (1922, ит. кар., санг., мел).
- 34 Портрет Сен-Катайма (1922, ит. кар., санг.).
- 35 Портрет Л. В. Собинова (1923, ит. кар., санг., мел).

АНТОНОВ, Федор Васильевич, р. 1904 г. — Мо-
сква.

- 36 Грознефть (1930, гуашь).
- 37 Рыбный промысел на Дону (1932, гуашь).
- 38 Шефы в авиочастях (1932, гуашь).
- 39 Ленинград (1933, акв.).

АПТЕР, Яков Натанович, р. 1899 г. — Москва.

- 40 Портрет худ. П. Синьяка (для кн. «Художники об искусстве») (1933, кс.).
- 41 Дом в Сыромятниках (1933, кс.).

АФЕРОВ, Семен Иванович, р. 1898 г.— Мо-
сква.

- 42 Портрет Ленина (1928, грав. резцом).
- 43 Гравюры для облигаций займа индустриализации (1931—33, кс.).

БИЛЕНКИЙ, Исаак Моисеевич, р. 1889 г. — Ленинград.

68 Уральский шахтер (Карабаш) (1930, санг.).

БЛЮМ, Александр Гугович, р. 1894 г. — Москва.

69 Кремль (1928, кс.).

70 Портрет Ленина (1932, грав. резцом).

71 Гравюра для облигаций займа индустриализации (1932, кс.).

БОГОРОДСКИЙ, Федор Семенович, р. 1895 г. — Москва.

72 Рисунки из цикла «Венеция» (1928, гуашь).

73 Рисунки из цикла «Берлин» (1928, гуашь).
Один из них ГТГ.

БОИМ, Соломон Самсонович, р. 1899 г. — Москва.

74 Иллюстрация к детской кн. «Комсомольское племя» (1930, цв. лит.).

75 Иллюстрация к детск. кн. «Еврейский колхоз» (1931, цв. лит.).

76 Иллюстрация к детск. кн. «На крейсере» (1932, цв. лит.).

БОМ-ГРИГОРЬЕВА, Надежда Сергеевна, р. 1884 г. — Москва.

77 На Белом море. Кандалакша. (1933, тушь, акв.).

78 Река Нива. Кандалакша (1933, тушь, акв.).

79 У пристани. Кандалакша (1933, акв., тушь).

80 Поморские амбары. Кандалакша (1933, акв., тушь).

БРЕЙ, Андрей Андреевич, р. 1902 г. — Москва.

81 Иллюстрация к кн. Дона «Песенка о кроликах» (1932).

82. Иллюстрация к кн. Гурьян «Обезьяний сад» (тушь, акв.).

83 Иллюстрации к кн. «Апельсиновые корки» (тушь).

БРИММЕР, Николай Леонидович (1898—1929г.). — Ленинград.

84 Арка Главного штаба (1926, цв. линогр.). ГМИИ.

85 Декабристы (1926, кс.). ГМИИ.

86 Иллюстрации к кн. Пименовой «Сокрушитель скал» (1927, кс.). ГМИИ.

87 Иллюстрации к рассказу Э. Сэтон Томпсона «Волк» (1927, подкраш. линогр.). ГМИИ.

88 Обложка к кн. Словимского «Черниговцы» (1928, кс.). ГМИИ.

89 Иллюстрации к «Каляске» Гоголя (1928, кс.). ГМИИ.

90 Иллюстрации к «Сорочинской ярмарке» Гоголя (1928, кс.). ГМИИ.

91 Иллюстрация к кн. Л. Тыняновой «Каховский» (1929, кс.). ГМИИ.

БРОДСКИЙ, Исаак Израилевич, р. 1884 г. — Ленинград.

92 Портрет Бала-Куш (1920, зар.). МР.



- 93 Портрет М. И. Калинина (1921, кар.). МР.
 94 Портрет Д. Мануильского (1921, кар.). МР.
 95 Портрет А. Лозовского (1921, кар.). МР.
 96 Портрет С. Буденного (1922, кар.). МР.
 97 Портрет худ. И. Е. Репина (1926, кар.). ГРМ.
 98 Портрет г. Пахомова (1929, кар.).
 99 Портрет А. С. Бубнова (1931, кар.).
 100 Портрет С. М. Кирова (кар.).

БРУНИ, Лев Александрович, р. 1894 г. — Москва.

- 101 Портрет жены (1921, кар.). ГТГ.
 102 Ванька (1922, гуашь, зол., сер.).
 103 Детская (1924, акв.). ГТГ.
 104 Нина и Лаврик (1924, кар.). ГТГ.
 105 Настя, Нина и Зорька (1924, тушь, акв.). ГТГ.
 106 Лагушка (1925, тушь, бел., акв.).
 107 Плотина (1925, тушь, акв., кар.).
 108 Железенка-ручей (1925, акв.). ГТГ.
 109 Зима (1927, гуашь, акв.). Приобр. Ленсоветом для ГРМ.
 110 Зима (1927, акв.).
 111 Спящая (1928, тушь). ГТГ.
 112 Пальмы (1930, тушь).
 113 Овчарка (1930, тушь). Приобр. Ленсоветом для ГРМ.
 114 Лев (1933, кар., цв. кар.).

БУДОГОСКИЙ, Эдуард Анатольевич, р. 1903 г. — Ленинград.

- 115 Иллюстрации к дет. кн. Н. Кенкла «Селедка» (1929, кс.). ГМИИ.

- 116 Иллюстрации к дет. кн. Т. Б. Олдрич «Воспоминания американского школьника» (1930, кс.). ГМИИ.
 117 Обложка и иллюстрации к «Большим ожиданиям» Диккенса (1933, кс.). ГМИИ.
 118 Портрет Д. В. Венивтинова (1933, кс.).

ВАСНЕЦОВ, Юрий Александрович, р. 1900 г. — Ленинград.

- 119 Пейзаж (1930, цв. кар.).
 120 Обложка и иллюстрации к кн. В. Бианки «Болото» (1931, цв. кар.).

ВАТАГИН, Василий Алексеевич, р. 1883 г. — Москва.

- 121 Из альбома «Индия» (1922, лит.). ГМИИ.
 122 Пантеры (1922, лит.).
 123 Иллюстрации к «Маугли» Киплинга (1922, лит.).
 124 Верблюды (1924, кар.).
 125 Рысенок (1925, кар., тушь). ГТГ.
 126 Хорек (1925, кар., тушь).
 127 Гамадрилы (1926, кар., акв.).
 128 Страусы (1927, кар.).
 129 Орангутанг (1927, кар., акв.).
 130 Кабан (1932, кар.).

ВЕЛИКАНОВ, Юрий Петрович, 1904—1934 гг. — Ленинград.

- 131 Из серии «Свирьстрой» (1932, монот.).

ВЕРЕВИНА-СТРОГАНОВА, Аяна Петровна, р. 1897 г. — Москва.

- 132 На заводе (1929, оф.). ГМИИ.

ВЕРЕЙСКИЙ, Георгий Семенович, р. 1886 г.—
Ленинград.

- 133 В саду Русского музея (1925, тушь). ГТГ.
- 134 Республиканский мост (Ленинград) (1927, тушь).
- 135 Кузница (1927, тушь). ГТГ.
- 136 Ленинград (1927, тушь). ГТГ.
- 137 Стадо (1930, перо и кисть).
- 138 Пристань в гор. Ромны (1930, черн. кр., кисть).
- 139 Портрет матери (1930, черн. кр., кисть).
- 140 Портрет писателя Фадеева (1930, лит.). ГМИИ.
- 141 Портрет писателя Вс. Иванова (1930, лит.). ГМИИ.
- 142 Литограф-печатник (1930, лит.). ГМИИ.
- 143 Портрет критика В. П. Полонского (1931, лит.). ГМИИ.
- 144 набросок улицы (1931, акв.).
- 145 Портрет М. И. Калинина (1932, лит.). ГМИИ.
- 146 Портрет К. Е. Ворошилова (1932, лит.). ГМИИ.
- 147 Портрет А. С. Бубнова (1932, лит.). ГМИИ.
- 148 Портреты советских летчиков (1932, лит.).
- 149 Москва. Пушкинская площадь (1933, лит.).

ВИННИК, Михаил Моисеевич, р. 1887 г. —
Москва.

- 150 Иллюстрация к рассказу М. Горького «Зритель» (1932, линогр.).
- 151 Иллюстрация к рассказу М. Горького «Как сложили песню» (1932, линогр.).
- 152 Земляные работы (1932, линогр.). ГМИИ.

ВОИНОВ, Всеволод Владимирович, р. 1889 г.—
Ленинград.

- 153 Портрет худ. В. В. Мата (1927, кс.).
- 154 На озере (1928, сеп.).
- 155 Деревня Милодежь (р. Оредежь) (1928, тушь).
- 156 Сарай (1928, тушь).
- 157 Деревня Жерятки (1929, кс.).
- 158 Утро (1929, кс.).
- 159 Весна в саду Русского музея (1929, кс.).
- 160 Марсово поле (1932, кс.).

ВОЛКОВ, Николай Николаевич, р. 1897 г. —
Москва.

- 161 Улица в Москве (1930, акв.).
- 162 За путями Ряз.-Уральской ж. д. (1930, акв.).

ВЫШЕСЛАВЦЕВ, Николай Николаевич, р.
1890 г. — Москва.

- 163 Портрет О. И. Баратовой (1927, санг., графит, тушь).
- 164 Женский портрет (1927, санг., графит).
- 165 Портрет Андрея Белого (1929—33, санг., графит).
- 166 Портрет А. Б. Гольденвейзера (1933, тушь).

ГАПОНЕНКО, Тарас Гурьевич, р. 1906 г. —
Москва.

- 167 Узбекский мальчик (1931, акв.). ГТГ.
- 168 Лабазник (1931, санг.).

ГЕРАСИМОВ, Сергей Васильевич, р. 1885 —
Москва.

- 169 Эскиз к картине «Приезд коммунистов в деревню» (1927, акв.).
- 170 Новгород (1927, санг.).
- 171 На Волхове (1927—28, санг.).
- 172 На лодке (1927—28, санг.).
- 173 Новгород (1928, уг.). ГТГ.
- 174 Букет (1933, акв.).
- 175 Иллюстрации к «Кому на Руси жить хорошо» Некрасова (1933, акв. и тушь).
- 176 набросок (1933, тушь).

ГИЛЬДЕБРАНДТ, Ольга Николаевна, р.
1906 г. — Ленинград.

- 177 Порт (1931, акв.).
- 178 Новая бухта в Ленинграде (1932, акв.).

ГОНЧАРОВ, Андрей Дмитриевич, р. 1903 г. —
Москва.

- 179 Фронтиспис к «Двенадцати» Блока (1924, кс.). ГМИИ.
- 180 Иллюстрации и концовка к поэме Есенина «Пугачев» (1926—27, кс.). ГМИИ.
- 181 Иллюстрации к кн. С. Злобина «Салават Юлаев» (1928, кс.). ГМИИ.
- 182 Иллюстрация к «Сорочинской ярмарке» Гоголя (1930, кс.). ГМИИ.
- 183 Обложка, фронтиспис и иллюстрация к кн. М. А. Гершензона «Две жизни Гессека» (1931—32, кс. и цв. кс.). ГМИИ.

- 184 Дарвин (1932, кс.). ГМИИ.
- 185 Достоевский на эшафоте. Фронтиспис к роману Л. Гроссмана «Рудетенбург» (1932, кс.). ГМИИ.
- 186 Гете (1932, кс.).
- 187 Иллюстрации к рассказам Вс. Иванова «Повести великих лет» (1932, кс.).
- 188 Супер-обложка книги «Московский театр Революции» (1933, цв. кс.).
- 189 Артист М. М. Штраух в роли Рубинчика в пьесе Н. Зархи «Улица радости» (для кн. «Московский театр Революции») (1933, кс.).
- 190 Портрет худ. Курбе (для кн. «Художники об искусстве»). (1933, кс.).
- 191 Иллюстрации к рассказам Вс. Иванова «Дикие люди» (1933, кс.).
- 192 Гравюра для обложки к каталогу выставки «15 лет Красной Армии» (1933, цв. кс.).
- 193 Супер-обложка и форзац к сочинениям Мольера (1933, цв. кс.).
- 193а Ленин и Сталин (1933, кс.).

ГОРБОВЕЦ, Зиновий Исаакович, р. 1897 г. —
Москва.

- 194 Портрет Б. Пастернака (1933, кс.).
- 195 Портрет Яр. Смелякова (1933, кс.).
- 196 Портрет Вл. Луговского (1933, кс.).

ГОРОЩЕНКО, Глеб Тимофеевич, р. 1899 г. —
Москва.

- 197 На Крымском побережье (1933, акв., гуашь).
- 198 В санатории КСУ. Крым, Бати-Лиман (1933, гуашь).

ГОРШМАН, Михаил Ефимович, р. 1902 г. — Москва.

- 199 Доярка (1930, акв.).
- 200 Мальчик (1931, гуашь).
- 201 Колхозница (1931, акв.).
- 202 Силосная башня (1931, акв.).
- 203 Иллюстрации к кн. И. Бабеля «Конармия» (1932, тушь, бел.).
- 204 Натюршница (1932, кар.).

ГРИГОРЬЕВ, Николай Михайлович, р. 1880 г. — Москва.

- 205 Туман (1933, акв.).
- 206 Выгрузка сельди колхозниками (1933, акв.).
- 207 На Белом море (1933, акв.).
- 208 Север. Река Нива (1933, акв.).
- 209 Радуга (1933, акв.).

ГРОЗЕВСКИЙ, Борис Валерианович, р. 1900 г. — Москва.

- 210—211 Иллюстрации к кн. Фурманова «Мятеж» (1932, кс.).
- 212 Портрет Фалькопа и Дидро (для кн. «Художники об искусстве» (1933, кс.).
- 213 Артист Белокуров в роли Белотубова в «Доходном месте» Островского (для кн. «Московский театр Революции») (1933, кс.).

ГУРЕВИЧ, Елена Михайловна, р. 1906 г. — Москва.

- 214 Детская консультация (1933, кс.).

ГУСЯТИНСКИЙ, Аватолий Маркович, р. 1900 г. — Москва.

- 215 Натюршница (1932, гуашь).
- 216 Старуха (1932, тмп.).

ГУТЕНТОГ, Борис Наумович, р. 1902 г. — Москва.

- 217 Иллюстрация к кн. Шухова «Ненависть» (1932, кс.).
- 218 Иллюстрации к кн. Артема Веселого «Россия кровью умытая» (1933, кс.).

ДАРАН, Даниил Борисович, р. 1894 г. — Москва.

- 220—221 Из серии «Гулянье на Ленинских горах» (1929, тушь, акв.).
- 222 Из серии «Купанье» (1930, тушь, акв.).
- 223 Из серии «Цирк» (1930, тушь, акв.).

ДЕЙНЕКА, Александр Александрович, р. 1899 г. — Москва.

- 224 Мотоциклисты (1929, тушь).
- 225 Зима (1931, гуашь).

ДЕХТЕРЕВ, Борис Александрович, р. 1908 г. — Москва.

- 226 Иллюстрации к рассказам М. Горького (1932, кар.).

ДЕЛЛА-ВОС-КАРДОВСКАЯ, Ольга Людвиговна, р. 1877 г. — Москва.

227 Портрет В. Я. Адарюкова (1927, уг., паст.).

ДМИТРЕВСКИЙ, Николай Павлович, р. 1890 г. — Москва.

228 Иллюстрация к пьесе «Король на площади» А. Блока (1922, лит.).

229 Иллюстрация к пьесе «Незнакомка» А. Блока (1922, лит.).

230 Портрет худ. Н. Чурляныса (1926, кс.). ГМИИ.

231 Иллюстрации к кн. Каменского «Пугачев» (1930, кс.). ГМИИ.

232 Супер-обложка, портрет и кн. украшения к кн. Кампанеллы «Город солнца» (1933, кс.).

ДОБРОВ, Матвей Алексеевич, р. 1877 г. — Москва.

233 Березы (1919, оф.). ГМИИ.

234 Речка (1921, оф.-акват.). ГМИИ.

235 Стадо (1925, оф.). ГМИИ.

236 Речка (1925, тушь).

237 Водный транспорт на р. Волхове (1932, оф.).

ДОБРЫНИН, Петр Семенович, р. 1877 г. — Москва.

238 Рисунки из серии «Волжские этюды» (1920, акв.).

ДОРМИДОНТОВ, Николай Иванович, р. 1898 г. — Ленинград.

239 Кузница на Алтае (1924, тушь).

240 Цистерна для каустической соды (1924, тушь).

241 Боровичи. Завод Центрошамота (1930, тушь).

242 Днепрострой. Постройка шлюза (1931, тушь). ГТГ.

243 Днепрострой. Плотина с правого берега (1931, тушь).

244 Днепрострой. Работа в котловане 2-й ГЭС. (1931, тушь).

ЕРМОЛАЕВА, Вера Михайловна, р. 1893 г. — Ленинград.

245 Северный пейзаж (1930, тмп.).

246 Пейзаж (1932, тмп.).

ЕФИМОВ, Иван Семенович, р. 1878 г. — Москва.

247 Газель (1918, кар.). ГТГ.

248 Газель (1918, кар.).

249 Вепрь (1930, ит. кар.).

250 Раненый лось (1931, сеп., тушь).

ЕЧЕИСТОВ, Георгий Александрович, р. 1897 г. — Москва.

251 Портрет жены (1925, кс.). ГМИИ.

252 Концовки для кн. С. Злобина «Салват Юлаев» (1928, кс.). ГМИИ.

253 Нефтеперегонный завод. Баку (1931, акв.).

254 Нефтяная вышка. Баку (1931, акв.).

255 Нефтяные цистерны. Баку (1931, акв.).

256 Портрет худ. Делакура (для кн. «Художники об искусстве») (1933, кс.).

- 257 Портрет худ. Жерико (для кн. «Художники об искусстве»). (1933, кс.).
 258 Портрет худ. Приютона (для кн. «Художники об искусстве») (1933, кс.).
 259 Портрет худ. Гогэна (для кн. «Художники об искусстве») (1933, кс.).

ЖЕГИН, Лев Федорович, р. 1892 г.— Москва.

- 260 Портрет Т. Б. Александровой (1926, уг.).
 261 Стадо (1933, уг.).

ЖИМЕРИКИН, Гавриил Иванович, р. 1901 г.— Москва.

- 262 Бульвар (1932, акв.).

ЖОЛТКЕВИЧ, Лидия Александровна, р. 1900 г.— Москва.

- 263 Иллюстрации к «Маленькому герою» Достоевского. (1929, кс.). ГМИИ.
 264 Остров Сара (1931, акв.).
 265 Пейзаж (1932, акв.).
 266 Японский невод (1933, акв.).

ЖУРАВЛЕВ, Василий Васильевич, р. 1881 г.— Москва.

- 267 Зал Музея нового западного искусства (1921, акв.).
 268 Рисунки из серии «Типы шахтеров. Донбасс». (1925, акв.).
 269 Вид шахты (1928, акв.).
 270 Старик рабочий (1928, акв.).

ЗАВЬЯЛОВ, Василий Васильевич, р. 1906 г.— Москва.

- 271 Паровой молот (1932, цв. оф.). ГТГ.
 272 Грузчики на Волге (1933, цв. оф.).

ЗАГОСКИН, Давид Ефимович, р. 1900 г.— Ленинград.

- 273 Комсомолка еврейской коммуны «Искра» (1930, тушь). Приобр. Ленсоветом для ГРМ.
 274 Улица ночью (1932, гуашь). Приобр. Ленсоветом для ГРМ.
 275 Колхозник (1932, акв.).

ЗЕВИН, Лев Яковлевич, р. 1904 г.— Москва.

- 276 Пейзаж (1932, гуашь).
 277 Мужской портрет (1932, гуашь).

ЗЕНКЕВИЧ, Борис Александрович, р. 1888 г.— Москва.

- 278 Лес. Сердобск (1928, тушь).
 279 Волчок (1929, тушь).
 280 Промысла Шаумяна. Баку (1931, тушь).
 281 Подарок Октябрю. Из серии «Коломенский завод» (1931, пресс. уг., тушь).
 282 Котельный цех. Из серии «Коломенский завод» (1931, уг., санг.).
 283 Котельный цех. Из серии «Коломенский завод» (1931, тушь, акв.).
 284 Завитки у орудия (1932, акв.).
 285 Свины с поросятами. (1932, кар.). ГРМ.

- ИВАНОВСКИЙ, Иван Васильевич, р. 1905 г.—
Москва.
- 286 Колхозницы. ЦЧО (1932, акв.).
287 Шахтеры (1933, акв.).
- ИЖЕВСКАЯ, Маргарита Павловна, р. 1886 г.—
Ленинград.
- 288 Петропавловская крепость. Трубецкой бастион
(1928, оф.). ГМИИ.
- КАПЛУН, Адриан Владимирович, р. 1887 г.—
Ленинград.
- 289 Гравюры из серии «Парижская Коммуна»
(1931, кс.). ГМИИ.
- КАПТЕРЕВ, Валерий Всеволодович, р. 1900 г.—
Москва.
- 290 Казачка (1932, монот.). ГМИИ.
291 Казак (1932, монот.). ГМИИ.
- КАРДОВСКИЙ, Дмитрий Николаевич, р.
1866 г.— Москва.
- 292 Эскизы для костюмов к «Ревизору» Гоголя
(1922, акв.).
- КАСАТКИН, Николай Александрович (1876—
1930 г.).
- 293 После обыска (1923, тушь). МР.

- КАТОНИН, Евгений Иванович, р. 1889 г.— Ле-
нинград.
- 294 Петергоф. Римские фонтаны (1926, м. лак).
- КАЦМАН, Евгений Александрович, р. 1890 г.—
Москва.
- 295 Портрет М. И. Калинина (1924, св. и цв. кар.).
296 Портрет Е. Г. Григорьевой (1926, санг. и ит.
кар.).
297 Семья художника (1927, ит. кар.).
298 Портрет худ. И. И. Машкова (1928, ит. кар.).
299 Портрет коммунара М. П. Сажина (1929, санг.
и ит. кар.).
300 Маяковский в гробу (1930, ит. кар.).
301 Тов. Сталин на I Всесоюзном съезде колхоз-
ников (1933, кар.).
302 Речь колхозницы на I Всесоюзном съезде кол-
хозников (1933, кар.).
- КАШИНА-ПАМЯТНЫХ, Нина Васильевна, р.
1903 г. — Москва.
- 303 Коктебель. Отдыхающие (1932, акв.).
304 На отдыхе в Абрамцево (1933, акв., гуашь).
305 Детский сад (1933, тмп.).
- КВЯТКОВСКИЙ, Людвиг Лукич, р. 1898 г.—
Москва.
- 306 Судак (1925, раскр. кс.). ГМИИ.
- КЛЕММ, Екатерина Филипповна, р. 1884 г.—
Москва.
- 307 Портрет Сталина (1925, сух. игла). ГМИИ.

- 308 Портрет М. И. Калинина (1925, сух. игла).
ГМИИ.
- 309 К. Либкнехт говорит речь (1925, сух. игла).
ГМИИ.
- 310 Портрет Левина (1928, сух. игла). ГМИИ.
- КЛЮН, Иван Васильевич, р. 1878. — Москва.
- 311 Портрет худ. Малевича (1933, акв.).
- КОЗЛОВ, Александр Николаевич, р. 1902 г. —
Москва.
- 312 Север (1931, акв.).
- КОМАРОВ, Борис Алексеевич, р. 1884 г. —
Москва.
- 313 Из цикла «Днепрострой». Быки среднего про-
тока (1931, тушь).
- КОНАШЕВИЧ, Владимир Михайлович, р.
1888. — Ленинград.
- 314 Павловск. Старая Сильвия (1922, дв. лит.).
ГМИИ.
- 315 «Павловская шпана» (1925, дв. лит.). ГМИИ.
- 316 «Павловская шпана». Храм Дружбы (1925, дв.
лит.). ГМИИ.
- 317 Павловск. Колоннада Аполлона (1926, кс.).
ГМИИ.
- 318 Портрет Оли (1927, кс.). ГМИИ.
- 319 Крым (1927, кар.).
- 320 Портрет В. В. Воинова (1927, лит.). ГМИИ.

- 321 Портрет О. К. (1929, кисть, две краски).
- 322 Иллюстрации к избранным произведениям Че-
хова (1929, тушь, перо).
- 323 Домик (1930, кс.). ГМИИ.
- 324 Рисунки к «Макбету» Шекспира (1930, тушь).
- 325 Обложка и иллюстрации к книге Н. Тихонова
«Анофелес» (1930, тушь).
- 326 Форзацы и иллюстрации к «Манон Леско» аб-
бата Прево (1931, лит.). ГМИИ.
- 327 Обложка для путеводителя по Петергофу. Фон-
тан Самсон. (1932, кс.). ГМИИ.
- 328 Портрет Е. П. К. (1932, наст.).
- 329 Пейзажи из альбома «Ленинград» (1932, дв.
лит.).

КОНСТАНТИНОВ, Федор Денисович, р.
1910 г. — Москва.

- 330 Гравюра с картины Дерэна «Субботний день»
(1933, кс.). ГМИИ.

КОРВИН, Юрий Анатольевич, р. 1903 г. —
Москва.

- 331 Мурман (1926, оф.-акват.). ГТГ.
- 332 Баку (1927, оф.-акват.). ГМИИ.

КОСМИН, Иван Владимирович, р. 1875 г. —
Москва.

- 333 Женский портрет (1924, уг.).
- 334 Глицинии (1926, акв.).
- 335 Крестьяне (1929, ит. кар.).
- 336 Ударник-красноармеец (1931, санг.).

- 378 Иллюстрация к «Невскому проспекту» Гоголя (1931, кс.). ГМИИ.
 379 Почтовые марки (1933, кс.).
 380 Мавзолей Ленина (1933, кс.).
 381 Иллюстрации к кн. Шолохова «Тихий Дон» (1933, кс.).
 382 Иллюстрации к новеллам Ст. Цвейга (1933, кс.).
 383 Портрет Сталина (1933, кс.).

КРУГЛИКОВА, Елизавета Сергеевна, р. 1865 г. — Ленинград.

- 384 Сенокос (1925, монот.). ГМИИ.
 385 Площадь Островского (1925, мецц.). ГМИИ.
 386 Одуванчики (1928, монот.). ГМИИ.
 387 Парк в Чегодаеве (1928, монот.).
 388 Вечер на Неве (1928, монот.).
 389 Александровская колонна (1928, монот.). Приобр. Ленсоветом для ГРМ.
 390 Аничков мост (1928, монот.).
 391 Печатная мастерская в Доме санитарной культуры в Ленинграде (1930, лино-силуэт). ГМИИ.
 392 Баку. Сурахань (1931, оф.). ГМИИ.
 393 Портрет Вс. Э. Мейерхольда (силуэт).

КРЫЛОВ, Порфирий Никитич (КУКРЫНИК-СЫ), р. 1902 г. — Москва.

- 394 «Перово». Из железнодорожной серии (1931, акв.).
 395 В пригородном поезде. Из железнодорожной серии (1932, акв.).

- 396 Молочники. Из железнодорожной серии (1933, акв.).

КСИДИАС, Прокл Спиридонович, р. 1872 г. — Москва.

- 397 Портрет Карла Маркса (грав. резц.). ГМИИ.
 398 Рабочий. Гравюра для денежных со скульптуры И. Д. Шадра (грав. резц.). ГМИИ.
 399 Портрет Ленина (грав. резц.). ГМИИ.

КУЗНЕЦОВ, Павел Варфоломеевич, р. 1878 г. — Москва.

- 400 Армения. Арарат (1930, акв.).
 401 Армения. Арарат (1930, акв.). ГТГ.
 402 Строительство Эривани (1930, цв. кар., тушь).
 403 Карачай (1930, акв.).
 404 Поленово (1932, акв.).

КУЗЬМИН, Николай Васильевич, р. 1890 г. — Москва.

- 405 Пейзаж (1932, тушь).
 406 Зима (1932, акв.).
 407 Пейзаж. В Сердобске (1932, акв.).
 408 Московский пейзаж (1932, акв.).
 409 Московский пейзаж (1933, акв.).
 410 Иллюстрации к роману Э. Гонкура «Актриса» (1933, тушь).

КУЗЬМИЧЕВ, Павел Иванович, р. 1906 г. — Москва.

- 411 Пейзаж (1932, акв.).

КУКРЫНИКСЫ. КУПРИЯНОВ, Михаил Васильевич, р. 1903 г. КРЫЛОВ, Порфирий Николаевич, р. 1902 г. СОКОЛОВ, Николай Александрович, р. 1903 г.

412 Иллюстрации к роману М. Горького «Жизнь Клима Самгина», (1933, акв., тушь).

КУЛИКОВ, Афанасий Ефремович, р. 1884 г. — Москва.

413 Иллюстрации к частушке «Не открою Митьке дверь» (1927, акв., гуашь).

414 Обложка и иллюстрации к кн. Ушинского «Как рубашка в поле выросла» (1928, акв., тушь).

415 Эскиз росписи для подноса (1932, гуашь).

416 «В дороге». Эскиз для дорожного бювара (1933, гуашь).

417 «Возвращение». Эскиз для дорожного бювара (1933, гуашь).

КУЛИКОВА, Зоя Васильевна, р. 1904 г. — Москва.

418 Тюркская деревня (1932, акв.).

КУПРЕЯНОВ, Николай Николаевич (1894 — 1933 г.). — Москва.

419 Вечер (1926, л. к.). ГТГ.

420 Стадо (1926, л. к.). ГТГ.

421 Козы в хлеву (1927, л. к.). ГТГ.

422 Из серии «Пути» (1927, тушь).

423 Бетховен (1928, л. к.).

424 На лестнице (1928, л. к.). Приобр. Ленсоветом для ГРМ.

425 Портрет дочери (1929, л. к.).

426 Лодки (1929, л. к.).

427 Кормицкая мать (Баку) (1930, акв.).

428 Парусники на море (1930, акв.).

429 Из серии «Рыбные промыслы» (1930—31, акв., гуашь).

430 Ихтиологи (1931, акв., гуашь).

431 Форзад к кн. Фадеева «Разгром» (1932, лит.).

432 Из серии «Балтфлот» (1932, л. к.).

433 Из серии Балтфлот (1932—33, лит.).

434 Портрет жены с ребенком (1933, л. к.). Последний рисунок Н. Н. КУПРЕЯНОВА.

КУПРИЯНОВ, Михаил Васильевич (КУКРЫНИКСЫ), р. 1903 г. — Москва.

435 Море (1928, тушь).

436 Ковка лошади (1931, тушь).

437 Зимний пейзаж (1932, тушь).

438 Патайка (1932, тушь).

КУРДОВ, Валентин Иванович, р. 1905 г. — Ленинград.

439 Иллюстрации к дет. кн. «Кавалерия» (1930, акв. и гуашь).

440 Этюд (1931, акв.).

441 Этюд (1931, акв.).

442 Иллюстрации к дет. кн. «Вологодская песенка» (1932, цв. кар., гуашь).

КУСТОДИЕВ, Борис Михайлович (1878 — 1927 г.). — Ленинград.

443 Купчиха (1919, кар., цв. кар.). ГРМ.

- 444 Портрет М. Д. Шостакович (1920, кар., санг.).
 445 Барвара. Эскиз костюма к пьесе А. Н. Островского «Гроза» (1920, акв.). ГТГ.
 446 Катерина. Эскиз костюма к пьесе А. Н. Островского «Гроза» (1920, акв.). ГТГ.
 447 Волга. — Из альбома «16 автолитографий» (1920, лит.). ГМИИ.
 448 Трактор. — Из альбома «16 автолитографий» (1920, лит.). ГМИИ.
 449 Масленица. — Из альбома «16 автолитографий» (1920, лит.). ГМИИ.
 450 Свидание (1922, лит.). ГМИИ.
 451 Портрет Ю. Е. Кустодиевой (1922, лит.). ГМИИ.
 452 Портрет артиста И. Д. Ершова (1922, кар., санг.).
 453 Автопортрет (1923, лит.). ГМИИ.
 454 Автопортрет (1925, лит.). ГМИИ.
 455 Портрет артиста Н. Ф. Монахова (1926, линогр.). ГМИИ.
 456 Волга (1926, кс.). ГМИИ.
 457 Купальщица (1926, кс.). ГМИИ.
- КУТАТЕЛАДЗЕ, Давид Ефимович, р. 1901 г. — Ленинград.**
- 458 Грузия. Молодьба кукурузы (1928, оф.).
 459 Крестьянин с арбой (1928, акват.).
- ЛАБАС, Александр Аркадьевич, р. 1901 г. Москва.**
- 460 Дирижабль над рекой (1932, гуашь).
 461 Пейзаж (1932, акв.).
 462 Город (1932, акв., гуашь).
 463 Порт (1932, б. м.).

- 464 Ребенок (1933, кар., санг.).
 465 Портрет т. Вальднера, изобретателя аэро-поезда (1933, кар.).
 466 Из серии «Метрострой» (1933, кар., санг., паст.).
 467 Рабочий Метростроя (1933, кар.).

ЛАНСЕРЕ, Евгений Евгеньевич, р. 1875 г. — Тифлис.

- 468 Ангора (1923, цв. лит.). ГМИИ.
 469 Ангора (1923, цв. лит.). ГМИИ.
 470 Аул Гинта (1927, цв. лит.). ГМИИ.

ЛАНСЕРЕ, Николай Елгеньевич, р. 1879 г. — Ленинград.

- 471 Петергофский дворец. Корпус под гербом (1929, акв.).
 472 Петергоф. Фонтан Нептун в Верхнем саду (1929, акв.).

ЛАПШИН, Николай Иустинович, р. 1905 г. — Москва.

- 473 Демонстрация (1933, кс.).

ЛЕБЕДЕВ, Владимир Васильевич, р. 1891 г. — Ленинград.

- 474 Обложка и иллюстрации к сказке Киплинг «Слоненок». (1921, тушь).
 475 Рисунки из серии «Панель Революции» (1922, св. кар.).
 476 Иллюстрации к дет. книжке «Охота» (1924, лит.). ГМИИ.

- 477 Обложка и иллюстрации к детск. кн. В. Маршака и В. Лебедева «Цирк» (1924, акв.).
- 478 Рисунки кистью (1926, л. к.).
- 479 Рисунки на сериш «НЭП» (1927, л. к.).
- 480 Рисунки кистью (1929, л. к.).
- 481 Напурщица со спины (1932, л. к.).
- ЛЕБЕДЕВ-ШУЙСКИЙ**, Анатолий Адрианович, р. 1896 г.— Москва.
- 482 Дворец труда и Устьинский мост (1930, кар.).
- 483 Мол в Феодосии (1932, кар.).
- ЛЕХТ**, Фридрих Карлович, р. 1887 г.— Москва.
- 484 Березники. Химстрой. Выемка земли для водочистки (1931, тушь, санг.).
- 485 Березники. Химстрой. Теплоэлектроцентраль (1931, цв. тушь, уг.).
- 486 Красновишерский целлюлозно-бумажный комбинат (1932, тушь, пресс. уг., санг.).
- 487 Красновишерск, пристань и лесосортировка (1932, тушь, пресс. уг., акв.).
- 488 Сталинградский тракторный завод. Остекление кузнечного цеха (1933, тушь, уг.).
- ЛИТВИНЕНКО**, Лидия Андреевна, р. 1895 г.— Москва.
- 489 Грязелечебница на Жульнике в Одессе (1930, акв.).
- ЛОБАНОВ**, Сергей Иванович, р. 1887 г.— Москва.
- 490 Бахчисарай (1925, санг.).
- 491 Армянский монастырь Сурун-хач (1926, кар.).

192 Кабинет Ленина в Кремле (1927, кар. и цв. кар.).

ЛУЧИШКИН, Сергей Алексеевич, р. 1902 г.— Москва.

- 493 Смена (1929, акв., тушь).
- 494 В саду (1930, акв.).

ЛЬВОВ, Евгений Александрович, р. 1892 г.— Москва.

- 495 Доменщик (1930, уг.).
- 496 Постройка 3-й домны. Керчь. (1930, г.).
- 497 Монтаж домны. Керчь (1930, уг.).

ЛЬВОВ, Петр Иванович, р. 1882 г.— Ленинград.

- 498 Натюр-морт (1926, кар.). ГТГ.
- 499 Бульвар (1926, лит.). ГТТИИ.
- 500 Цветы перед зеркалом (1927, лит.).
- 501 Зима (1928, лит.).
- 502 Аллея (1931, кар.).
- 503 1-е мая. Проспект 25-го октября (1932, кар.).
- 504 Мурманск (1932, кар.).
- 505 Летний сад (кар.).
- 506 Летний сад (кар.).

МАВРИНА, Татьяна Алексеевна, р. 1900 г.— Москва.

- 507 Иллюстрации к «Делу Артамоновых» М. Горького (1931, тушь, акв.).

МАКСИМОВ, Константин Иванович, р. 1893 г.—
Москва.

508 Рабочие-подростки (1924, санг.).

509 Полярный летчик М. С. Бабушкин (1928, ит. и
цв. кар.).

МАЛЬКОВ, Павел Васильевич, р. 1900 г. —
Москва.

510 Спекулянт. Эскиз к диораме «Восстановитель-
ный период» (1932, кар.).

511 Кулак и поп. Эскиз к диораме «Восстанови-
тельный период» (1932, кар.).

512 Кулак. Эскиз к картине «Убийство селькора»
(1933, кар.).

513 Середник. Эскиз к картине «Убийство селько-
ра» (1933, кар.).

МАСЛЕННИКОВ, Николай Николаевич, р.
1895 г.— Москва.

514 Азнефть (акв., тушь).

515 У пристани (тушь).

МАТОРИН, Михаил Владимирович, р. 1901 г.—
Москва.

516 3 акварели (1927, 1929, кс.).

517 Портрет Мольера. Для лит. энциклопедии (1930,
кс.).

518 Портрет Эдгара По (1930, кс.).

519 Портрет Т. Мура. Для лит. энциклопедии
(1930, кс.).

520 Грузчики (1930, кс.). ГМИИ.

521 Фрезерный цех Подольского механического за-
вода (1931, цв. кс.). ГМИИ.

522 Идет Ленинский район (1931, кс.).

523 Обложка к кн. «Д. Н. Карловский» (1931, кс.).

524 Портрет Карла Маркса (1932, кс.).

525 Портрет Ленина (1932, кс.).

526 Портрет Н. Якушкина (1932, кс.).

527 Портрет Ф. М. Решетникова (1932, кс.).

528 Обложка к кн. «Шестидесятники» (1932, кс.).

529 Супер-обложка и титульный разворот к кн. Чи-
черова «Песни о царской тюрьме» (1933, кс.).

530 Буквы и концовки к кн. Шэпли «От атомов до
млечных путей» (1933, кс.).

МЕЗЕРНИЦКИЙ, Юрий Полиенович, р.
1907 г.— Ленинград.

531 Иллюстрации к кн. В. Валова «Отесовцы»
(1932—33, кс.).

МИЛАШЕВСКИЙ, Владимир Алексеевич, р.
1893 г.— Москва.

532 Портрет писателя Бахметьева (1932, тушь).

533 Портрет писателя Гладкова (1932, тушь).

534 Из серии «Кусково» (1932, акв., тушь).

МИТРОХИН, Дмитрий Исидорович, р. 1883 г.
— Ленинград.

535 Улица (1923 г., кар., акв.). ГТГ.

536 На диване (1927, грав. резц.). ГМИИ.

537 Бульвар (1927, перо, акв.).

538 Пейзаж с девочками (1927, кс.). ГМИИ.

- 539 Улица (1928, кар., акв.).
 540 Розовые дома (1928, цв. кар.).
 541 Из альбома «Шесть литографий» (1928, подкр. лит.). ГМИИ.
 542 Починка сетей (1931, кс.). ГМИИ.
 543 Постройка лодок (1932, сух. игла).
 544 Чайник с яблоком (1932, грав. резц.).
 545 Детская площадка (1933, сух. игла).
 546 Стройка (1933, сух. игла).
 547 В порту (1933, кс.).
 548 Улица (1933, кс.).
 549 Двор (1933, кс.).
 550 В парке Ботанического сада (1933, подкр. лит.).
 551 Мечеть (1933, подкр. лит.).
 552 Карповский мост (1933, подкр. лит.).
 553 «Читай газету» (1933, подкр. лит.).

МИТУРИЧ, Петр Васильевич, р. 1887 г. — Москва.

- 554 Бульвар (1924, кар.). ГТГ.
 555 Зоопарк (1925, лит.).
 556 Портрет скрипача Рентбольда (1925, кар.). ГТГ.
 557 Трубная площадь (1926, лит.).
 558 Астрахань. Кутум (1926, кар.).
 559 Хвалынский (1926, кар.).
 560 Деревья (1927, кар.).
 561 Кисловодск (1933, кар.).
 562 Кисловодск (1933, тушь).

МОГИЛЕВСКИЙ, Александр Павлович, р. 1892 г. — Москва.

- 563 Днепрострой (1930, тушь, бел.).
 564 Угольный порт в Мариуполе (1930, акв.).

- 565 Водная станция «Автодор». Из серии «Современная Москва» (1933, акв., гуашь).
 566 Водная станция «Автодор». Из серии «Современная Москва» (1933, акв., гуашь).
 567 Иллюстрация к комедии К. Гольдони «Забавный случай» (1933, тушь).
 568 Иллюстрация к комедии К. Гольдони «Честный авантюрист» (1933, тушь).
 569 Заставки к комедиям К. Гольдони (1933, тушь).
 570 Обложка и иллюстрация к кн. З. Александровой «Зима» (1933, гуашь).

МОЛЧАНОВ, Константин Михайлович, р. 1906 г. — Москва.

- 571 Весна (1932, тушь, акв.).

МОЧАЛОВ, Сергей Михайлович, р. 1902 г. — Ленинград.

- 572 Иллюстрация к «Истории одного города» Салтыкова-Щедрина (1929, кс.). ГМИИ.
 573 1919 год (1930, кс.). ГМИИ.
 574 Супер-обложка к кн. Г. Белых «Дом веселых нищих» (1933, кс.).
 575 Иллюстрации к кн. Г. Белых «Дом веселых нищих» (1933, кс.).

МУРЗАЕВ, Игорь Всеволодович, р. 1907 г. — Москва.

- 576 В сквере (1933, кар.).
 577 Улица (1933, кар.).

МЮЛЬГАУПТ, Лев Ричардович, р. 1901 г.—
Москва.

- 578 Разворот для альбома «История партии». —
Агитатор в окнах (1930, кс.). ГМИИ.
579 Рисунки к «Гаргантюа и Пантагрюэль» Ф.
Рабле (1932, кар.).
580 Обложка и форзац к кн. Андрея Белого «Ма-
стерство Гоголя» (1933, кс.).

НЕМОВ, Алексей Дмитриевич, р. 1901. —
Москва.

- 581 Донбасс (1931, акв.).

НЕРАДОВСКИЙ, Петр Иванович, р. 1875 г. —
Ленинград.

- 582 Портрет худ. Д. И. Митрохина (1922, кар.).
ГРМ.
583 Портрет худ. К. Ф. Юона (1923, кар.). Приоб.
Ленсоветом для ГРМ.
584 Портрет худ. М. В. Нестерова (1923, цв. кар.).
ГТГ.
585 Портрет худ. В. М. Васнецова (1933, кар.).
ГРМ.
586 Хоста. Сарай. (1929, акв.).
587 Пруд в Александрии (1931, акв.).
588 Знаменка (1931, акв.).

НИВИНСКИЙ, Игнатий Игнатьевич (1881—
1933 г.). — Москва.

- 589 Яуза (1918, оф.-акват.). ГМИИ.
590 Синие камни (1924, цв. оф.). ГМИИ.

- 591 Кисловодск (1924, цв. оф.-акват.). ГМИИ.
592 Железноводск (1925, оф., акват., цв. проклад-
ка). ГМИИ.
593 Экслибрис И. Нивинского (1925, оф. и цв. про-
кладка). ГМИИ.
594 Цветы в вазе (1927, акв., тушь).
595 Общий вид головных сооружений ЗАГЭС
(1927, цв. оф.). ГМИИ.
586 Памятник Ленину. ЗАГЭС (1927, сух. игла).
ГМИИ.
597 ЗАГЭС (1927, цв. сух. игла). ГМИИ.
598 Азнефть (1930, цв., сух. игла). ГМИИ.
599 Азнефть (1930, акв.).
600 Пейзаж (1930, акв., тушь).
601 Гравюры из серии «Ударники М.-Казанской
ж. д.» (1932, оф.). ГМИИ.

НОЗИКОВА, Екатерина Николаевна, р. 1887 г.
— Ленинград.

- 602 Мост в Гатчинском парке (1927, сух. игла, оф.).
ГМИИ.

ОБОЛЕНСКАЯ, Юлия Леонидовна, р. 1899 г.—
Москва.

- 603 Верблюды (1926, кар.). ГТГ.
604 Рисунки из серии «Уборочная кампания»
(1932, тушь).

ОВСЯННИКОВ, Леонид Федорович, р. 1881 г.
— Ленинград.

- 605 Портрет худ. В. В. Матэ (1917—1918, лит.).

ОСТРОУМОВА-ЛЕБЕДЕВА, Анна Петровна,
р. 1871 г.—Ленинград.

- 606 Пейзажи Павловска (1922, кс.). ГМИИ.
607 Из альбома автолитографий (1922, подкр. лит.).
608 Суворовская площадь (1922, акв.).
609 Ленинград. Красные столбы (1922, акв.). Приобр. Ленсоветом для ГРМ.
610 Павловск. Розовопавильонный пруд (1922, акв.).
611 Кисловодск (1923, акв.).
612 Смольный (1924, кс.). ГМИИ.
613 Фейерверк 14 июля в Париже (1925, дв. линогр.). ГМИИ.
614 Портрет Боби (1925, кс.). ГМИИ.
615 Версаль (1927, кс.). ГМИИ.
616 Вид с Троицкого моста (1927, дв. кс.). ГМИИ.
617 Портрет худ. К. Ф. Богаевского (1927, акв.).
618 Ленинград. Лебяжья канавка (1928, акв.).
618а Ленинград. Летний сад в июне (1929, акв.).
619 Ленинград. Инженерный замок (1929, акв.). Приобр. Ленсоветом для ГРМ.
620 Портрет академика С. В. Лебедева (1932, акв.).

ПАВЛИНОВ, Павел Яковлевич, р. 1881 г. —
Москва.

- 621 Зал III Интернационала в здании ЦИК (1921, кс.). ГМИИ.
622 Э. Т. А. Гофман (1922, кс.). ГМИИ.
623 Иллюстрации к «Русалке» Пушкина (1923, кс.). ГМИИ.
624 Переправа через Керченский пролив огневой бригады 9-й Донской дивизии в 1920 г. (1923, кс.). ГМИИ.

- 625 Портрет Белинского (1923, кс.). ГМИИ.
626 Портрет Пушкина (1924, кс.). ГМИИ.
627 Портрет М. Бакунина (1926, кс.). ГМИИ.
628 Обложка и иллюстрации к «Человеку на часах» Лескова (1926, кс.).
629 Постройка Центрального телеграфа в Москве (1927, кс.). ГМИИ.
630 Иллюстрации к «Запискам Лоренцо Бенони» («Заговорщики») Д. Руффини (1928, кс.). ГМИИ.
631 Буквы и иллюстрации к кн. А. Виноградова «Три цвета времени» (1931, кс.). ГМИИ.
632 Портрет Стендаля, для кн. А. Виноградова «Три цвета времени» (1931, кс.). ГМИИ.
633 Ударник часового завода А. Малынский (1932, кс.). ГМИИ.
634 Портрет Тютчева (1932, кс.).
635 Портрет Эм. Золя (1932, кс.).
636 Иллюстрации к кн. Алтаева «Временщик» (1932, кс.).
637 Иллюстрации к кн. «Московский театр революции» (1933, кс.).
638 Портрет худ. Хогарта (для кн. «Художники об искусстве»). (1933, кс.).

ПАВЛОВ, Александр Николаевич, р. 1883 г.—
Москва.

- 639 Сумерки (1918, оф.).
640 Плес (1920, кс.). ГМИИ.
641 Домой (1920, кс.). ГМИИ.
642 Город (1928, сеп.).
643 Судак (1933, кс.).

ПАВЛОВ, Иван Николаевич, р. 1872 г.—Москва.

- 614 Гравюры из серии «Пейзаж в гравюрах Ивана Павлова» (1922, кс. и цв. кс.).
645 Портрет Лещина (1922, кс.). ГМИИ.
646 Москва-река (1923, паст.).
647 Узкое (1923, лит.).
648 Узкое (1923, лит.).
649 Гравюры из серии «Уходящая Москва» (1924, цв. кс.).
650 Гравюры из альбома «Провинция» (1925, цв. кс. и линогр.).
651 Хлебные амбары на Волге (1925, кар.).
652 Портреты художников для издания «Художественные сокровища СССР»: Грабарь, Архипов, Журавлев, Сарьян (1930, кс.).
653 Портрет Карно (1930, кс.).
654 Ударник Суслон (1931, цв. кс.).
655 Ударник Прокофьев (1931, цв. кс.).
656 Постройка 1-го тепловоза на Коломенском заводе (1931, паст., кар., уг.).
657 Портрет Архимеда (1932, кс.).
658 Портрет Галилея (1932, кс.).
659 Супер-обложка к кн. «Вокруг Чехова» (1932, цв. кс.).
660 Заставки к кн. «Вокруг Чехова» (1932, кс.).
661 Автопортрет (1932, кс.).
662 Портреты ударников (1932, кс.).
663 Портрет Сталина (1933, кс.).
664 Портрет и шмуцтитул к «Стихотворениям» М. Л. Михайлова (1933, цв. кс.).

ПАВЛОВ, Николай Александрович, р. 1899 г.—Ленинград.

- 665 На фабрике Совкино (1928, оф.). ГМИИ.
666 Постройка лесовоза на заводе им. т. Марши в Ленинграде (1931, оф.). ГМИИ.
667 Днепрострой (1931, оф.). ГМИИ.

ПАВЛОВ, Семен Андреевич, р. 1893 г.—Ленинград.

- 668 Волховстрой (1927, тушь). МР.
669 Сборка паровоза. Завод «Красный Путиловский» (1927, тушь). МР.
670 Турбинный цех. Завод им. Сталина (1932, тушь, тмп.).
671 Испытание барабанов. Завод им. Сталина (1932, тушь). Приобр. Ленсоветом для ГРМ.
672 Формовщики. Завод им. Сталина (1932, тушь). ГТГ.
673 На стройке гидротурбиной. Завод им. Сталина (1932, тушь). Приобр. Ленсоветом для ГРМ.

ПАСТЕРНАК, Евгения Владимировна, р. 1899 г.—Москва.

- 674 Голова мальчика (1932, кар.).
675 Портрет. М. М. Ольшанского (1933, кар.).

ПАХОМОВ, Алексей Федорович, р. 1900 г.—Ленинград.

- 676 Иллюстрация к дет. кн. Е. Шварц «Ведро» (1927, акв.).
677 Обложка к дет. кн. «Лето» (1927, акв., цв. кар.).

- 678 Обложка и иллюстрации к детск. кн. С. Маршака «Мастер» (1927, цв. кар., акв.).
 679 Мальчик (1929, акв.).
 680 Мальчик (1929, акв.).
 681 Мальчик (1931, кар.).
 682 Иллюстрация к дет. кн. «Как Сашку в очка привели» (1933, цв. лит.).

ПЕРУЦКИЙ, Михаил Семенович, р. 1892 г.—Москва.

- 683 Замоскворечье (1927, акв.).
 684 Москва (1928, акв.).

ПЕТРОВ-ВОДКИН, Кузьма Сергеевич, р. 1878 г.—Ленинград.

- 685 Головы мальчиков (1918, бистр). ГТГ.
 686 Порт в Диеппе (сеп.). ГТГ.

ПИКОВ, Михаил Иванович, р. 1903 г.—Москва.

- 687 Натурщица (1929, кс.). ГМИИ.
 688 Иллюстрации к «Страшной мести» Гоголя (1931, кс.). ГМИИ.
 689 Иллюстрация к «Труженикам моря» Гюго (1931, кс.). ГМИИ.
 690 Разворот к кн. Фурманова «Мятеж» (1932, кс.).
 691 Артистка М. И. Бабанова в роли Полинки в «Доходном месте» Островского, для кн. «Московский театр Революции» (1933, кс.).
 692 Артисты А. И. Щагин и Н. М. Тер-Осипян в пьесе «Поэма о топоре» Потокина, для кн. «Московский театр Революции» (1933, кс.).

- 693 Фронтиспис и иллюстрации к кн. Фиренцуолы «Беседы о любви» (1933, кс.).

ПИМЕНОВ, Юрий Иванович, р. 1903 г.—Москва.

- 694 За чтением (1931, гуашь).
 695 Старая Россия. Из альбома «Переговим» (1931, тушь).
 696 Иллюстрации к «Братьям Карамазовым» Достоевского (1932, тушь, бел., акв., цв. кар.).
 697 Натурщица (1932, акв., бел.).
 698 Натурщица (1932, тушь, акв., бел.).
 699 Иллюстрация к ром. А. Франса «Боги жаждут» (1933, акв.).

ПИСКАРЕВ, Николай Иванович, р. 1892 г.—Москва.

- 700 Иллюстрации к «Освобожденному Дон-Кихоту» Луначарского (1922, кс.). ГМИИ.
 701 Буквы к «Оптике» Ньютона (1927, кс.). ГМИИ.
 702 Иллюстрации к «Железному потоку» Серафимовича. (1927, кс.). ГМИИ.
 703 Гравюра для обложки к «Оливер Твисту» Диккенса (1929, кс.). ГМИИ.
 704 Гравюра для обложки к «Давиду Копперфильду» Диккенса (1929, кс.). ГМИИ.
 705 Гравюра для обложки к «Лавке древностей» Диккенса (1929, кс.). ГМИИ.
 706 Иллюстрации к «Анне Карениной» Толстого (1932, черн. и цв. кс.). ГМИИ.
 707 Портрет Сталина (1933, цв. кс.).

ПЛЕЩИНСКИЙ, Илларион Николаевич, р. 1892 г. — Киев.

- 708 Пейзаж (1926, оф.). ГМИИ.
709 За столом (1926, оф.). ГМИИ.

ПОЖАРСКИЙ, Сергей Михайлович, р. 1900 г. — Ленинград.

- 710 Иллюстрации и буквы к «Золотому ослу» Апулея (1929, тушь).
711 Шмуцтитул к кн. Сологуба «Мелкий бес» (1933, кс.).
712 Гравюры из серии «Восточный Крым» (1933, кс.).
713 Алушта (1933, кс.).
714 Средняя Рогатка. Старинный дом немецких колонистов (1933, кс.).
715 Пейзаж в Средней Рогатке (1933, кс.).

ПОЛЯКОВ, Михаил Иванович, р. 1903 г. — Кашира.

- 716 Заставка к «Невскому проспекту» Гоголя (1931, кс.). ГМИИ.
717 Иллюстрации к «Труженикам моря» Гюго (1931, кс.). ГМИИ.
718 Заставка и концовка к кн. В. Язвицкого «Вокруг света на корабле «Битль». (О путешествии Дарвина). (1932, кс.). ГМИИ.
719 Николаевская эпоха; для лит. хрестоматии (1932, кс.).
720 Титульный разворот к кн. Ромашева «Смена героев» (1933, кс.).

ПРОХОРОВ, Николай Дмитриевич, р. 1896 г. — Ленинград.

- 721 Иллюстрации в кн. Валова «Колхоз» (1931, кс.).

ПШЕНИЧНИКОВ, Василий Сергеевич, р. 1882 г. — Москва.

- 722 Керченский металлургический завод им. Войкова. Домна № 1. «Чугун идет» (1929, уг.). МР.
723 Керченский металлургический завод им. Войкова. Работа в районе кауперов второй домны (1929, уг.). МР.
724 Керченский металлургический завод им. Войкова. Котельнооборочный цех (1929, уг.). ГТГ.

РАДЛОВ, Николай Эрнестович, р. 1889 г. — Ленинград.

- 725 Портрет К. А. Федина (1927, сант.).
726 Портрет И. И. Садофьева (1932, сант.). Приобр. Ленсоветом для ГРМ.

РЕРБЕРГ, Иван Федорович, р. 1892 г. — Москва.

- 727 Автопортрет (1927, цв. кс.). ГМИИ.
728 Эскизрис А. У. М. К. (1927, кс.). ГМИИ.
729 Эскизрис австралийского общества эскизбристов (1927, цв. кс.). ГМИИ.
730 Алоэ и кактус (1930, тушь). ГМИИ.
731 Ветер (1930, цв. линогр.). ГМИИ.
732 На качелях (1930, цв. линогр.). ГМИИ.
733 Иллюстрация к ром. Гамсуна «Август» (1933, тушь, гуашь).

РОДИОНОВ, Михаил Семенович, р. 1885 г. —
Москва.

- 734 Стрижка овец (1927, санг.).
- 735 Жница (1927, ит. кар.). ГТГ.
- 736 Поля (1927, тушь). Приобр. Ленсоветом для ГРМ.
- 737 Пейзаж (1929, ит. кар.). ГТГ.
- 738 Табун (1932, ит. кар.). Приобр. Ленсоветом для ГРМ.
- 739 Иллюстрации к «Холстомеру» Л. Толстого (1932, литогр.).
- 740 Ипподром (1933, паст.).
- 741 Ипподром (1933, паст.).

РОМОДАНОВСКАЯ, Антонина Алексеевна, р. 1906 г. — Москва.

- 742 Паровая мельница (1933, акв.).
- 743 На Суре (1933, акв.).

РОСКИН, Владимир Осипович, р. 1896 г. —
Москва.

- 744 Пейзаж (1929, кар.).
- 745 Пейзаж (1929, кар.).

РУДАКОВ, Константин Иванович, р. 1895 г. —
Ленинград.

- 746 Натюршница (1932, тушь).
- 747 «Запад» (1932, оф.).
- 748 Безработные. Из серии «Запад» (1932, тушь, акв.).
- 749 Рисунки из серии «Запад» (1932, акв.).
- 750 Рисунки (1932, акв., тушь).

РЫБЧЕНКОВ, Борис Федорович, р. 1899 г. —
Москва.

- 751 Ремонт трактора (1929, акв., тушь).
- 752 Сбор помидоров в колхозе (1929, акв.).

РЯБОВ, Павел Николаевич, р. 1899 г. — Москва.

- 753 Фронтиспис к «Труженикам моря» Гюго (1931, кс.).
- 754 Обложка к кн. А. Пожарской «К Новой Земле» (1933, цв. кс.).

РЯЖСКИЙ, Георгий Георгиевич, р. 1895 г. —
Москва.

- 755 Рим (1928, акв., гуашь).
- 756 Венеция. Вид на лагуну (1928, акв.).
- 757 Венеция. Рива Скиавони (1928, акв.).
- 758 Венеция. Канале-Гранде (1928, акв.). ГТГ.
- 759 Венеция. Канал (1928, акв.).
- 760 Эссендуки (1932, акв.).

САМОХВАЛОВ, Александр Николаевич, р. 1894 г. — Ленинград.

- 761 наброски из серии «Физкультура» (1929, акв.).
- 762 Шпильница (1930, акв.).
- 763 Ткачиха (1930, акв.).
- 764 Ткачиха (1930, акв.).
- 765 Девушка с арабскими (1930, акв.).

САРЬЯН, Мартирос Сергеевич, р. 1880 г. —
Эривань.

- 766 Двухлетие строительства Армении (1923, ит. кар.). ГТГ.

- 767 Весна (1930, кар.). ГТГ.
768 Басаргечар (1931, акв., кар.). ГТГ.

САФРОНОВА, Антонина Федоровна, р. 1892 г.
—Москва.

- 769 Московский переулок (1928, тушь).
770 Городской пейзаж (1931, акв.).
771 Ливны (1932, акв.).

САХАРОВ, Николай Алексеевич, р. 1893 г.—
Москва.

- 772 Купанье (1929, тушь).
773 Уборка села (1933, тушь).

САХНОВСКАЯ, Елена Борисовна, р. 1902 г.—
Москва.

- 774 Гравюры из серии «Женщина и революция»
(1932, кс.).

СВАРОГ, Василий Семенович, р. 1883 г.—Мо-
сква.

- 775 Рисунки из серии «Декабристы» (сеп.). МР.
776 Рисунки из серии «1905 год» (сеп., тушь). МР.

СВИЩЕВ, Аркадий Константинович, р. 1906 г.
—Москва.

- 777 Девушки (1933, тушь).

СИМАНОВИЧ-ЕФИМОВА, Нина Яковлевна,
р. 1877 г.—Москва.

- 778 Дуб осенью (1925, цв. лит.).
779 Решетка (1925, цв. лит.). ГМИИ.

СКАЛЯ, Павел Петрович, р. 1899 г.—Москва.

Рисунки из серии «Годы и люди»:

- 780 Тиф (1929, тушь). ГТГ.
781 Браг (1931, тушь). ГТГ.
782 Проклятие (1931, тушь). ГТГ.
783 Большевик (1931, тушь). ГТГ.
784 Вышли (1931, тушь). ГТГ.

СКВОРИКОВА, Татьяна Михайловна, р.
1899 г.—Ленинград.

- 785 Беспорядочные (1928, оф.). ГМИИ.

СОКОЛИК, Наум Климентьевич, р. 1898 г. —
Москва.

- 786 Москва. Кропоткинская набережная (1933,
акв.).
787 Москва. Гоголевский бульвар (1933, акв.).

СОКОЛОВ, Владимир Иванович, р. 1872 г. —
Загорск.

- 788 Из серии «Старая Москва» (1922, цв. лит.).
789 Улица в Корейде (1930, цв. кар.).
790 Улица в Гаспре (1930, акв.).
791 Гравюры из серии «На стройке» (1931—32,
кс.).

792 Из серии гравюр «Переяславль-Залесский. Рыбаки» (1932, кс.).

СОКОЛОВ, Илья Алексеевич, р. 1890 г. — Москва.

- 793 Прачка (1925, цв. линогр.).
794 Выпуск стали Завод «Серп и молот» (1925, цв. линогр.). ГМИИ.
795 Двор завода «Серп и молот» (1925, цв. линогр.). ГМИИ.
796 Прокатный цех (1926, цв. линограв.). ГМИИ.
797 Кружевница (1926, цв. линогр.). ГМИИ.
798 Соловьев, ударник Электрозавода (1931, цв. линогр.).
799 Громов, ударник Электрозавода (1931, цв. линогр.). ГМИИ.
800 Литье стали (1931, цв. линогр.). ГМИИ.
801 Биметаллический цех (1932, цв. линогр.).
802 Кузнечкстрой (1933, цв. линогр.).

СОКОЛОВ, Михаил Ксенофонович, р. 1885 г. — Москва.

- 803 Иллюстрации к Диккенсу («Домби и сын» и «Холодный дом») (1932, тушь).
804 Рисунки из серии «Великая Французская Революция» (1933, тушь).

СОКОЛОВ, Николай Александрович (КУКРЫНИКСЫ), р. 1903 г. — Москва.

- 805 Портрет М. Горького (1928, лит.).
806 Мать с ребенком (1931, тушь).

(1932, линогр.). ГМИИ.

- 807 Деревня Татарово (1932, акв.).
808 Митинг на транспорте (1933, акв.).

СОЛОВЕЙЧИК, Арон Абрамович, р. 1901 г. — Москва.

- 809 Семейный портрет (1930, цв. кс.). ГМИИ.
810 Красноармейский клуб (1931, кс.). ГМИИ.
811 Портрет Бальзака, для лит. хреспоматии (1932, кс.).
812 Портрет Поэты (1933, кс.).
813 Портрет поэта Луговского (1933, кс.).
814 Портрет поэта Антокольского (1933, кс.).
815 Портрет писателя Бахмелева (1933, кс.).
816 Портрет худ. Г. Гросса, для кн. «Художники об искусстве» (1933, кс.).

СТАРОНОСОВ, Петр Николаевич, р. 1893 г. — Москва.

- 817 Жатва (1928, линогр.). ГМИИ.
818 Иллюстрации к кн. О. Гурьян «Золотой хвост». (1929, кс.). ГМИИ.
819 Портрет Ленина (1930, линогр.). ГМИИ.
820 Амбары на Волге (1930, линогр.). ГМИИ.
821 Лесозаготовка (1931, линогр.). ГМИИ.
822 Ленин и Плеханов на митинге в Женеве в 1914 г. Разворот для альбома «История партии» (1931, кс.). ГМИИ.
823 Мартеновский цех. Завод «Серп и молот». (1932, линогр.). ГМИИ.
824 Листопрокатный цех. Завод «Серп и молот» (1932, линогр.). ГМИИ.
825 Прокатный цех. Завод «Серп и молот»

- 826 Иллюстрации к сборн. русских сказок «Барин и мужик» (1932, литогр.). ГМИИ.
 827 Афганец (1932, цв. кар.).
 828 За рукоделием. Памир (1932, цв. кар.).
 829 Иллюстрации к изданию речи Сталина «Итоги первой пятилетки» (1933, кс.).
 830 Иллюстрации к кн. «Сказки Северного края» (1933, кс.).

СТОЛПНИКОВА, Антонина Ильинична, 1894—1934 г.— Москва.

- 831 Гравюра из серии «Шарикоподшипникстрой» (1932, цв. оф.). ГМИИ.

СУВОРОВ, Аятолий Андреевич, р. 1890 г.— Москва.

- 832 Гравюра для вечера РОДК, посвященного Д. А. Ровинскому (1924, кс.).
 833 Аист, агуты, земляной заяц, трубоч, для энциклопедии (1925, кс.). ГМИИ.
 835 Концовка (1925, кс.).
 835-а Гравюра для вечера РОДК, посвященного Пушкину (1926, кс.). ГМИИ.
 836 На память о Елатьме (1927, кс.).
 837 Иллюстрация к повести Малашкина «Больной человек» (1928, кс.). ГМИИ.
 838 Портрет худ. А. Г. Якимченко (1929, кс.). ГМИИ.
 839 Обложка и иллюстрация к кн. «Жизнь Бенвенуто Челлини» (1929, кс.). ГМИИ.

- 839-а Обложка к кн. «Вокруг Москвы» (1930, цв. кс.). ГМИИ.
 840 Гравюра для обложки к кн. Н. Васильева «В семидесятые годы» (1930, кс.).
 841 Концовка к кн. Луговика «Пранги» (1930, кс.).
 842 Иллюстрация к пов. Эренбурга «Трубка коммунара» (1932, монот.).
 843 Иллюстрация к кн. А. Толстого «Детство Никиты» (1933, монот.).

ТАМБИ, Владимир Александрович, р. 1906 г.— Ленинград.

- 844 Рисунок к дет. кн. «Воздухоплавание» (1929, гуашь).
 845 Корабли (гуашь. кар.).

ТЕЛИШЕВСКИЙ, Яков Семенович, р. 1900 г.— Москва.

- 846 Обложка и иллюстрация к кн. Ю. Либедилского «Неделя» (1932, кс.).

ТИМОШЕНКО, Лидия Яковлевна, 1903 г.— Ленинград.

- 847 Мальчики из колхоза (1932, акв.). Приобр. Ленсоветом для ГРМ.

ТИТОВ, Ярослав Викторович, р. 1906 г.— Москва.

- 848 Строят мост через реку Ингур. Сванетия (1933, гуашь).

ТРОИЦКИЙ, Алексей Петрович, р. 1872 г.—
Москва.

- 849 Портрет Ленина (1924, оф.). ГМИИ.
850 Портрет Метерлинка, для лит. энциклопедии (1931—32, кс.).
851 Портрет поэта Я. Полонского, для лит. энциклопедии (1931—32, кс.).
852 Портрет писателя П. Панча, для лит. энциклопедии (1931—32, кс.).
853 4 портрета Ленина, для лит. энциклопедии (1932, кс.).
854 Портрет Навалиса, для лит. энциклопедии (1932, кс.).

ТУГАНОВ, Георгий Александрович, р. 1902 г.—
Москва.

- 855 Халтурин (1929, кс.). ГМИИ.
856 Иллюстрация и буква к «Повести о том, как поссорился Иван Иванович с Иваном Никифоровичем» Гоголя (1931, кс.). ГМИИ.
857 Иллюстрации для альбома «История партии» (1931, кс.). ГМИИ.
858 Скульптор К. Менье за работой, для кн. «Художники об искусстве» (1933, кс.).

ТЫРСА, Николай Андреевич, р. 1887г.—Ленинград.

- 859 Женский портрет (1928, л. к.). ГРМ.
860 Поля (1928, л. к.).
861 Ель (1928, л. к.).
862 Деревня (1928, л. к.).

- 863 Женский портрет (1928, л. к.).
864 Дети (1928, л. к.).
865 Почтамтская улица (1929, акв.). ГТГ.
866 Маки (1929, акв.). ГРМ.
867 Дом в Кобрине (1929, акв.).
868 Деревянные дома (1930, акв.).
869 Натюр-морт (1931, акв.).
870 Дочь (1931, акв.).
871 На траве (1931, акв.). ГРМ.
872 Екатерининский канал (1931, акв.). ГРМ.
873 Фонтанка (1931, акв.).
874 Мойка у Поцелуева моста (1932, акв.). ГРМ.

ТЫШЛЕР, Александр Григорьевич, р. 1898 г.—
Москва.

- 875 Крым. Ай-Петри (1927, акв.). ГТГ.
876 Рисунок из серии «Провинция» (1928, акв.).
877 Еврей-бедняк (1929, акв.).
878—879. Рисунки из серии «Постановили снять чадру» (1930, акв.). ГТГ.
880 Махновщина (1930, ит. кар.).
881 Иллюстрации к поэме Сельвинского «Улялаевщина» (1933, фототип. с рис. кар.).

УДАЛЬЦОВА, Надежда Андреевна, р. 1885 г.—
Москва.

- 882 Свадьба (1930, акв.).
833 Заседание колхозников (1931, акв., тушь, бел.).

УЛЬЯНОВ, Николай Павлович, р. 1876 г. —
Москва.

- 884 Дидро и его брат кюре (1919, акв.).
885 Портрет матери (1921, ит. кар.).

- 886 Семейный портрет (1922, ит. кар.).
 887 Рисунок для портрета писателя Э. Т. А. Гофмана (1923, ит. кар.).
 888 Портрет А. М. Эфроса (1927, ит. кар.).
 889 Пушкин с женой (1927, ит. кар.).
 890 Пушкин на ярмарке (1927, акв.).
 891 Портрет Н. Е. Машковцева (1928, ит. кар.).
 892 Автопортрет (1928, ит. кар.).

УСАЧЕВ, Алексей Иванович, р. 1891 г.—Москва.

- 893 Портрет Е. М. У. (1923, кс.). ГМИИ.
 894 Портрет М. М. Л. (1923, кс.). ГМИИ.
 895 Натюр-морт (1926, кс.). ГМИИ.

УСПЕНСКИЙ, Владимир Александрович, р. 1892 г.—Ленинград.

- 896 Нижний Новгород. Башня Кукуй (1931, оф.).
 897 Павловск (1933, цв. оф.).

УТКИН, Петр Саввич, р. 1872. — Ленинград.

- 898 Деревья (1926, акв.).
 899 Пруд (1926, акв.).

УХАНОВ, Борис Алексеевич, р. 1903 г.—Москва.

- 900 Дорога в станицу Пашковскую (1931, тушь).
 ФАВОРСКИЙ, Владимир Андреевич, р. 1886 г.—Москва.
 901 Портрет худ. К. Н. Истомина (1918, кс.). ГМИИ.
 902 Буквы к кн. А. Франса «Размышления аббата Куаньяра» (1918, кс.). ГМИИ.

- 903 Натюр-морт (1919, кс.). ГМИИ.
 904 Обложка к «Вестнику коннозаводства и коневодства» (1921, кс.). ГМИИ.
 905 Фронтиспис и иллюстрация к «Эгерии» П. Муратова (1922, кс.). ГМИИ.
 906 Фронтиспис к пьесе А. Глобы «Фамарь» (1923, кс.). ГМИИ.
 907 Титульный разворот и иллюстрации к «Домик в Коломне» Пушкина (1923—24, кс.). ГМИИ.
 908 Титульный разворот и иллюстрация к «Книге Руфь» (1925, кс.). ГМИИ.
 909 Фронтиспис к повести Мериме «Кармен» (1927, кс.). ГМИИ.
 910 Фронтиспис к повести Мериме «Души чистилца» (1927, кс.). ГМИИ.
 911 Мужской портрет (1928, кар.). Приобр. Ленсоветом для ГРМ.
 912 Октябрьская революция (1928, кс.). ГМИИ.
 913 Достоевский (1929, кс.). ГМИИ.
 914 Разворот и иллюстрации к «Рассказам о животных» Л. Толстого (1929—30, кс.). ГМИИ.
 915 Иллюстрация к повести Гоголя «Иван Федорович Шпонька и его тетушка» (1930—31, кс.). ГМИИ.
 916 Лермонтов (1931, кс.). ГМИИ.
 917 Иллюстрация к роману Ч. Диккенса «Тяжелые времена» (1931, кс.). ГМИИ.
 918 Гете (1932, кс.).
 919 Форзац к кн. «Избранная лирика Гете» (1932, цв. кс.).
 920 Титульный разворот и иллюстрация к кн. С. Спасского «Новогодняя ночь» (1931—32, кс.). ГМИИ.

- 921 Иллюстрации к «Рассказам» Б. Пильняка (1932, кс.).
- 922 Артистка М. И. Бабанова в роли Готти в пьесе Файко «Человек с портфелем» (1933, кар.).
- 923 Артист Д. Н. Орлов в роли Юсова в «Доходном месте» Островского (1933, кар.).
- 924 Артистка М. И. Бабанова в роли Готти в пьесе Файко «Человек с портфелем», для кн. «Московский театр Революции» (1933, кс.).
- 925 Артист Д. Н. Орлов в роли Юсова в «Доходном месте» Островского, для кн. «Московский театр Революции» (1933, кс.).
- 926 Два форзаца к сочинениям П. Мериме (1933, цв. кс.).
- 927 Фронтиспис и заставки к книге М. Пришвина «Жень-Шень» (1933, кс.).

ФАН-ДЕР-ФЛИТ, Наталия Константиновна, р. 1901 г.—Ленинград.

- 928 Домик в Шлиссельбурге (1926, кс.). ГМИИ.
- 929 Портрет декабриста Бестужева (1928, кс.). ГМИИ.
- 930 Портрет декабриста Якушкина (1928, кс.). ГМИИ.
- 931 Иллюстрации к рассказу Л. Толстого «Случай на охоте» (1929, кс.). ГМИИ.
- 932 Дворик Пушкинского дома (1929, кс.). ГМИИ.
- 933 Иллюстрация к «Сказке о мертвой царевне и о семи богатырях» Пушкина (1929, кс.). ГМИИ.

ФЕОФИЛАКТОВ, Николай Петрович р. 1878 г.—Москва.

- 934 Венеция (1924, тушь). ГТГ.

- 935 Странствующие акробаты (1926, ит. кар.).
- 936 Гитарист (1927, ит. кар.). ГТГ.
- 937 Пейзаж (1929, акв.).
- 938 Иллюстрации к роману Стерна «Жизнь и мнения Тристрама Шенди» (1933, тушь).

ФИЛИППОВ, Александр Дмитриевич, р. 1905 г.—Москва.

- 939 Во дворе завода (1933, кар.).

ФИЛИППОВСКИЙ, Григорий Георгиевич, р. 1909 г.—Москва.

- 940 Портреты Стендаля к кн. А. Виноградова «Три цвета времени» (1931, тушь).
- 941 Иллюстрация к кн. П. Павленко «Баррикады» (1932—33, тушь).

ФОНВИЗИН, Артур Владимирович, р. 1882 г.—Москва.

- 942 Тамбов. Вид из окна (1927, кар.). ГТГ.
- 943 Портрет жены (1929, акв.). Приоб. Ленсоветом для ГРМ.
- 944 Ленинград. Чернышев мост (1929, кар.).
- 945 Ленинград. Академия наук (1929, кар.).
- 946 Ленинград. Улица (1929, кар.).
- 947 Ленинград. Памятник Петру (1929, кар.).
- 948 Петропавловская крепость (1929, акв.).
- 949 Женский портрет (1929, акв.). ГТГ.
- 950 Море (1931, акв.).
- 951 Море (1931, акв.).
- 952 Керчь (1931, акв.).

- 953 Бедуин (1932, акв.).
 954 Портрет жены (1932, акв.).
 955 Женский портрет (1932, акв.).
 956 А. В. Семенов, рабочий-ударник (1933, кар.).
 957 К. Т. Гурский, машинист-изобретатель (1933, кар.).
 958 Портрет поэта В. Любина (1933, кар.).
 959 Артистка Е. Н. Гоголева в роли принцессы Эболи в «Дон-Карлосе» Шиллера (1933, акв.).

ФРАМ, Михаил Львович, р. 1903 г. — Москва.

- 960 Пейзаж (1925, кс.). ГМИИ.
 961 Кронштадтское восстание (1927, кс.). ГМИИ.
 962 Иллюстрация к кн. Степняка-Кравчинского «Андрей Кожухов» (1928—29, кс.). ГМИИ.
 963 Иллюстрация к «Человеку в футляре» Чехова, для лит. хрестоматии (1932, кс.).

ФРЕЙБЕРГ, Павла Фрицевна, р. 1890 г. — Москва.

- 964 Натюр-морт (1925, кс.).
 965 Иллюстрации к кн. «Наш смотр» (1931, тушь).
 966 «Берем Волочаевку» (1931, тушь).

ФРЕНЦ, Рудольф Рудольфович, р. 1888 г. — Ленинград.

- 967 Восстание декабристов. Эскиз (1925, акв.).
 Приобр. Ленсоветом для ГРМ.

ХИГЕР, Ефим Яковлевич, р. 1899 г. — Ленинград.

- 968 Гравюры из серии «Гольды» (1931, оф.).

ХИЖИНСКИЙ, Леонтий Семенович, р. 1896 г. — Ленинград.

- 969 Иллюстрация к повести Н. Павлова «Именины» (1929, кс.). ГМИИ.
 970 Иллюстрации к кн. А. Виноградова «Потерянная перчатка» (1930—31, кс.). ГМИИ.
 971 Тригорское (1931, кс.). ГМИИ.
 972 Фронтиспис и заглавные буквы к кн. «Сто лет Александринского театра» (1932, кс.).
 973 Фронтиспис к собр. сочинений Романа Роллана (1932, кс.).
 974 Заставка и буква ж «Энеиде» Вергилия (1932, кс.).
 975 Заставки к собр. сочинений К. Ф. Рыльева (1933, кс.).
 976 Фронтиспис к кн. О. Форш «Одеты камнем» (1933, кс.).
 977 Обложка к кн. А. А. Гвоздева «Театр современной Германии» (1933, кс.).
 978 «Из нот М. А. П.» (1933, кс.).
 979 Фронтиспис к кн. П. Лин «Туз» (1933, кс.).

ЦВЕТКОВ, Борис Иванович, р. 1895 г. — Ленинград.

- 980 Петрозаводск (1930, акв.).
 981 Петрозаводск (1930, акв.).
 982 Петрозаводск (1930, акв.).

ЧАРУШИН, Евгений Иванович, р. 1901 г. — Ленинград.

- 983 Рысенок. Иллюстрация к детск. кн. В. Бианки «Мурзук» (1928, тушь, кар.).

- 984 Ворона. Иллюстрация к детск. кн. «Вольные птицы» (1929, лит.).
 985 Утка (1929, тушь, акв.).
 986 Иллюстрация к детск. кн. «Васька, бабка и крольчиха» (1932, кар., тушь, цв. кар.).
 987 Иллюстрации к детск. кн. «Мохнатые ребята» (1933, тушь, гуашь).
 988 Волчонок (1933, тушь).

ЧАШНИКОВ, Иван Диомидович, р. 1890 г. — Москва.

- 989 ЗАГЭС. Рабочие на ремонте (1928, уг., кар.).
 990 Голова партизана (1930, уг., кар.).
 991 На стройке. Эскиз (1931, уг., кар.).
 992 Арест рабочего. Эскиз. (1931, уг., кар.).

ЧЕКМАЗОВ, Иван Иванович, р. 1901 г. — Москва.

- 993 Ленинград, у Академии художеств. (акв.).
 994 Козский совхоз (акв.).

ЧЕКРЫГИН, Василий Николаевич, 1897—1922 г. — Москва.

- 995 Автопортрет (1918—19, пресс. уг.). ГТГ.
 996 Вакханка (1920, пресс. уг.). ГТГ.
 997 Курильщик (1920, графит).
 998 Степан Разин (1921, графит). ГТГ.
 999 Голова лошади (1922, графит).
 1000 Жюри (1922, пресс. уг.).
 1001 Газетчик (1922, пресс. уг.).
 1002 Деталь композиции с мужским профилем (1922, пресс. уг.).

- 1003 Девушка (1922, пресс. уг.).

ЧЕРНЫШЕВ, Николай Михайлович, р. 1885 г. — Москва.

- 1004 Голова девочки-крестьянки (1927, кар.).
 1005 Лизин пруд (1927, кар.).
 1006 В детском доме (1927, кар.).
 1007 Пионерка с ружьем (1927, кар.). ГТГ.
 1008 Делегаты пионерслета в Парке Культуры и Отдыха (1929, кар.).
 1009 В школе (1929, кар.).
 1010 Голова девушки-колхозницы (1932, кар.).
 1011 Иллюстрации к кн. Н. Огнев «Дневник Кости Рябцева» (1932, санг.).

ЧЕРНЫШЕВ, Тихон Павлович, р. 1878 г. — Ленинград.

- 1012 Карельские партизаны (1932, уг., бел., акв.).
 1013 Лекция практика-мастера Ульянова на заводе-вузе им. Сталина (1932, кар.).

ЧЕРНЫШКОВ, Николай Николаевич, р. 1903 г. — Тифлис.

- 1014 Странствующие музыканты (1925, кс.). ГМИИ.
 1015 Тифлис. Дворик Акад. художеств Грузии (1927, линогр.).
 1016 Тифлис. Метехский замок с берега Куры (1928, линогр.).

ШАТИЛОВ, Борис Алексеевич, р. 1905 г. — Москва.

- 1017 Стадион. Из серии «Москва Советская» (1933, тушь, кар.).

ШЕВЕРДЯЕВ, Николай Алексеевич, р. 1877 г.
— Москва.

- 1018 Портрет Ибсена (1929, кс.). ГМИИ.
- 1019 Портрет Н. Г. Чернышевского (1929, кс.). ГМИИ.
- 1020 Портрет В. Я. Брюсова (1932, цв. кс.).
- 1021 Портрет М. С. Щепкина (1932, цв. кс.).
- 1022 Портрет писателя Бажана (1933, кс.).
- 1023 В. В. Кандинский, для кн. «Художники об искусстве» (1933, кс.).
- 1024 Портрет Петро Панча (1933, кс.).
- 1025 Портрет худож. Энгра, для кн. «Художники об искусстве» (1933, кс.).

ШЕВЧЕНКО, Александр Васильевич, р.
1886 г.— Москва.

- 1026 Женщина в красном шарфе (1931, монот.).
- 1027 Кувшины и фрукты (1931, монот.). ГМИИ.
- 1028 Новый дом (1931, монот.). ГМИИ.
- 1029 Натюр-морт (1931, тмп.).
- 1030 Натюр-морт (1931, тмп.).
- 1031 Две девушки (1932, монот.). ГМИИ.
- 1032 Набережная в Батуме (1932, монот.). ГМИИ.
- 1033 Рыбачий поселок в Дагестане (1932, шеро.).

ШЕСТОПАЛОВ, Николай Иванович, р.
1875 г.— Москва.

- 1034 Рыболовная снасть. Казалинск — Сыр-Дарья. (1929, кар., акв.).
- 1035 В Красной Поляне (1929, акв.).
- 1036 Сапожник (1930, акв.).

- 1037 Днепрострой. Шлюз (1931, акв.).
- 1038 Днепрострой. Плотина (1931, акв.).

ШИЛЛИНГОВСКИЙ, Павел Александрович,
р. 1881 г.— Ленинград.

- 1039 Портрет скульптора М. Залькальяс (1918, кс.). ГМИИ.
- 1040 Автопортрет (1925, кс.). ГМИИ.
- 1041 Село Аллаверды. Медноплавильный завод. Из серии «Советская Армения» (1927, м. лак.). ГМИИ.
- 1042 Восстановление Ленинкана. Из серии «Советская Армения» (1927, м. лак.). ГМИИ.
- 1043 Памяти Дюрера (1928, кс.). ГМИИ.
- 1044 Ленин (1928, кс.). ГМИИ.
- 1045 Книжные украшения к сборнику «Русская сказка» (1931, кс.). ГМИИ.
- 1046 Гравюра для грамоты ударнику (1932, кс.). ГМИИ.

ШИТИКОВ, Василий Иванович, р. 1874 г.—
Серпухов.

- 1047 Пейзаж (1928, акв.).
- 1048 Деревья (1928, акв.).

ШИФРИН, Ниссон Абрамович, р. 1892 г.—
Москва.

- 1049 Катота (1929, гуашь).
- 1050 Иллюстрация к детск. кн. «Нефть» (1930, гуашь).
- 1051 Цементный завод «Пролетарий» (1930, гуашь).

- 1052 Улица в Баку (1930, гуашь).
1053 Баку (1930, гуашь).

ПИШОВ, Алексей Александрович, р. 1904 г. —
Москва.

- 1054 Иллюстрация к алтайскому эпосу «Когутей»
(1933, гуашь).

ШМАРИНОВ, Дементий Алексеевич, р.
1907 г. — Москва.

- 1055 Иллюстрации к кн. Буйского «Под красной звез-
дой» (1932, уг.).

- 1056 Иллюстрации к «Жизни Матвея Кожемякина»
М. Горького (1933, уг.).

ШОР, Сарра Марковна, р. 1897 г. — Москва.

- 1057 Портрет М. П. Сажина (1925, сух. игла).
ГМИИ.

- 1058 Старик мусульманин (1925, сух. игла). ГМИИ.

- 1059 Старый Баку (1931, акв.).

- 1060 В доках Баку (1931, гуашь).

- 1061 Лижба в Баку (1933, дв. сух. игла).

ШПИНЕЛЬ, Иосиф Аронович, р. 1892 г. —
Москва.

- 1062 Обложка и иллюстрации к кн. Безыменского
«Шахматы» (1927, кс.). ГМИИ.

- 1063 Разворот и иллюстрации к ром. Серафимовича
«Железный поток» (1933, кс.).

ШТЕРЕНБЕРГ, Давид Петрович, р. 1881 г. —
Москва.

- 1064 Натюр-морт (1922, кс.). ГМИИ.

- 1065 Уличка в Берлине (1922, оф.). ГМИИ.

- 1066 Натюр-морт (1923, кс.). ГМИИ.

- 1067 В. Я. Брюсов на смертном одре (1924, кар.).

- 1068 Натюр-морт (1924, акват.). ГМИИ.

- 1069 Натюр-морт (1925, акват.). ГМИИ.

- 1070 Портной (1926, акват.). ГМИИ.

- 1071 Красноармеец (1926, оф.).

- 1072 Интерьер (1927, кс.). ГМИИ.

- 1073 Кисловодск. Общий вид (1928, акв.).

- 1074 Кисловодск (1928, акв.).

- 1075 Аквариум (1928, акв.).

- 1076 Колка дров (1928, оф.). ГМИИ.

- 1077 Медведь с вожакон (1928, оф.). ГМИИ.

- 1078 Женский портрет (1929, кс.). ГМИИ.

- 1079 Инвалиды империалистической войны (1929,
кс.). ГМИИ.

- 1080 Гагры (1930, акв.).

- 1081 Гагры (1930, акв.).

- 1082 Макеевский завод (1930, акв.).

- 1083 Чаква (1931, акв.).

- 1084 Казбек (1931, акв.).

- 1085 Иллюстрации к стихотв. Р. Киплинга «40
норд—50 вост» (1931, кс.). ГМИИ.

- 1086 Учеба у танка (1932, ит. кар.).

ЮДОВИЧ, Соломон Борисович, р. 1894 г. —
Ленинград.

- 1087 Мотивы еврейского орнамента (1926—27, кс.).

- 1088 Иллюстрации к кн. П. Павленко «Пустыня»
(1931, кс.). ГМИИ.

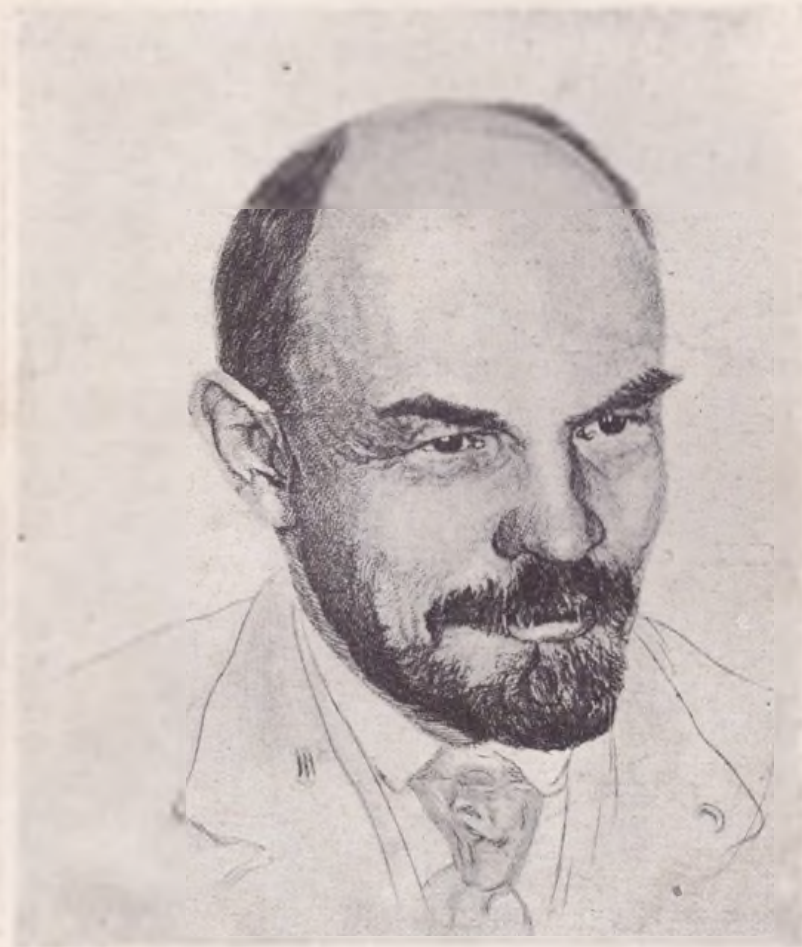
- 1089 Иллюстрации к кн. «На стапелях» (1932, кс.).
1090 Иллюстрации к альбому «История Путиловского завода» (1932, кс.). ГМИИ.
1091 Иллюстрации к кн. Ю. Либединского «Люди горячего дела» (1933, кс.).
1092 Мотивы еврейского орнамента (1933, кс.).

ЯКИМЧЕНКО, Александр Георгиевич, 1878—1929 г.— Москва.

- 1093 Завод (1920, линогр.). ГМИИ.
1094 Дворник в Замоскворечье (1920, линогр.). ГМИИ.
1095 Постройка моста (1920, дв. линогр.). ГМИИ.
1096 Обложка к альбому «Город» (1921, дв. линогр.). ГМИИ.
1097 Гравюра из альбома «Город» (1921, линогр.). ГМИИ.
1098 Постройка моста (1921, линогр.).
1099 Пейзаж (1924, акв.).

ЯКОВЛЕВ, Василий Николаевич, р. 1894 г.— Москва.

- 1100 Автопортрет (1930, кар.).
1101 Портрет (1931, кар.).



А. ТРОИЦКИЙ.

Лепин.



И. ПАРЛОВ.

Сталин.



Г. ВЕРЕЙСКИЙ.

Портрет К. Е. Ворошилова.



Н. АНДРЕЕВ.

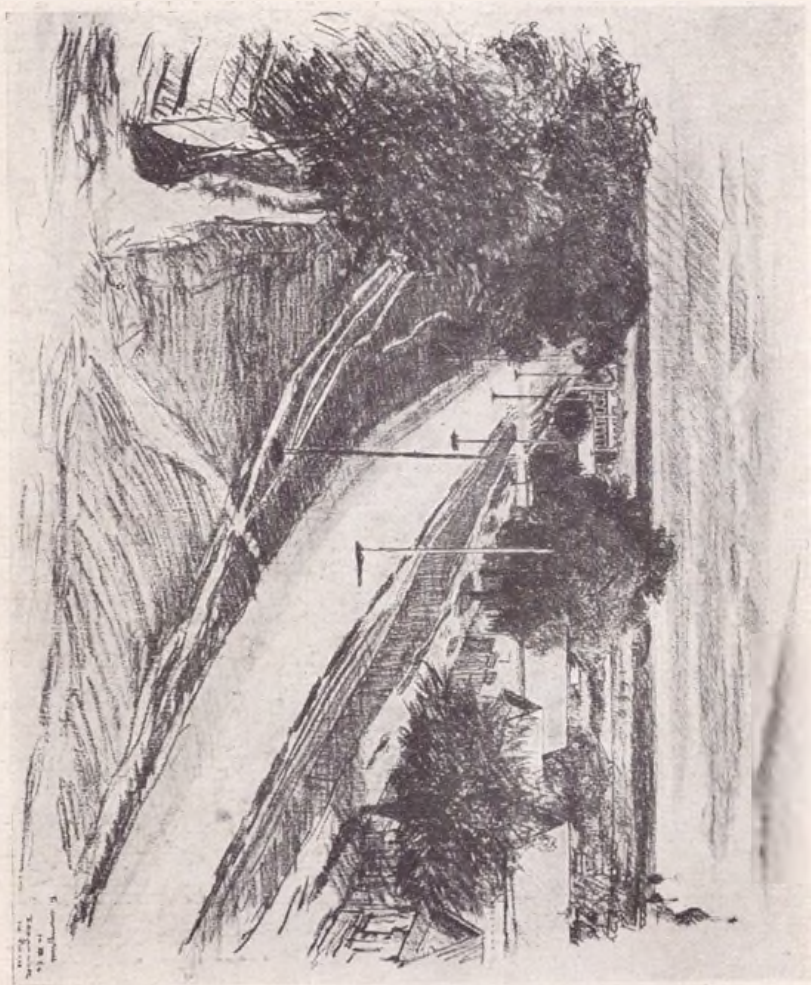
Портрет Д. И. Курского.



И. АЛЬТМАН.

Иллюстр. к «Носу» Гоголя.

П. МЕРСУРИЧ.



Хялиньге.



Б. ЗЕНКЕВИЧ.

Нефтяные вышки.



Э. БУДОГОСКИЙ. Портрет поэта Веневитинова.

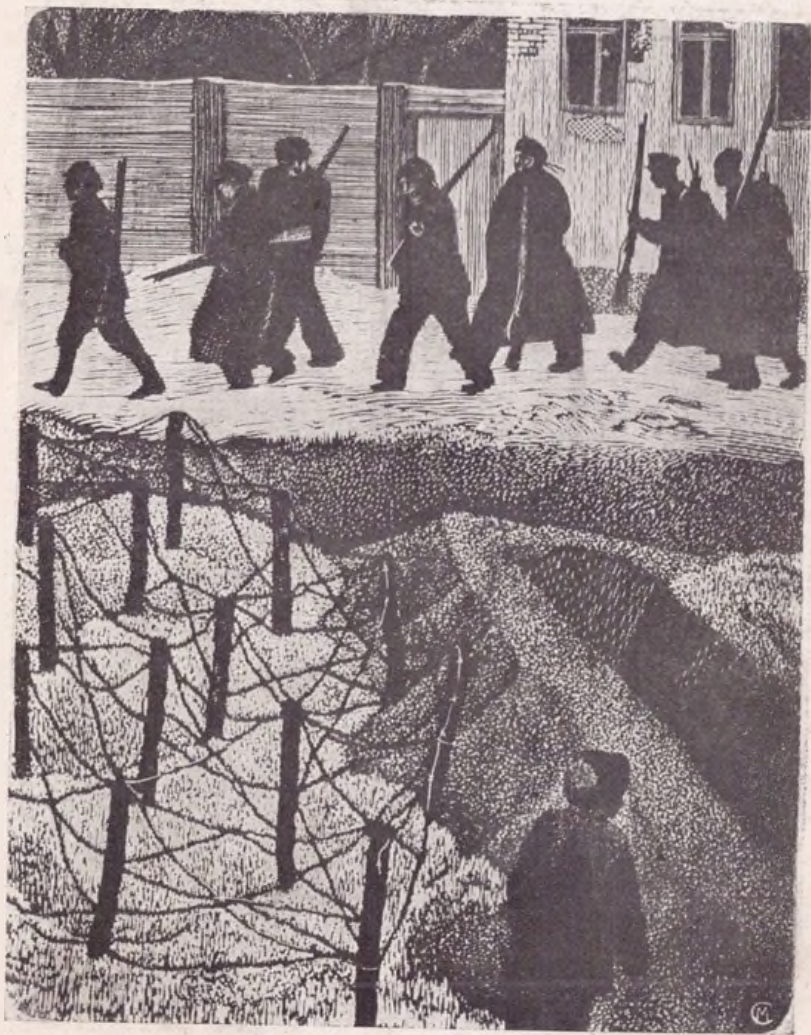


Г. ВЕРЕЙСКИЙ.

Портрет матери.

С. ПЕРАСИМОВ.

Иллюстр. к «Дому на Руси жить хорошо» Некрасова.



С. МОЧАЛОВ. Иллюстр. к книге «Дом веселых пищих».



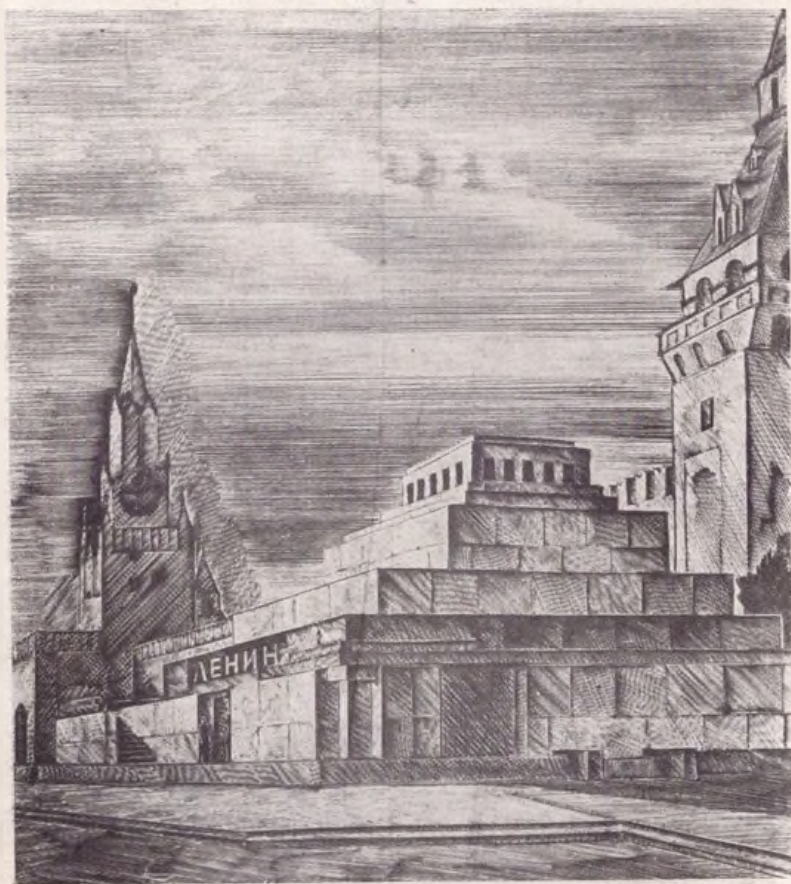
А. ДЕЙНЕКА.

Зима.



Н. ДОРМИДОНТОВ.

Днепрострой.



А. КРАВЧЕНКО.

Маяколей.



Л. БРЭНН.

Овчарна.

Е. КАЦУАН.

И. В. Сталин на Всесоюзном съезде колхозников.



В. КОНАШЕВИЧ.

Павлюск.



Г. ЕЧЕНСТОВ.

Портрет художника Жерико.



И. ПАВЛИНОВ.

Переправа через Керченский пролив.



Б. КУСТОДИЕВ.

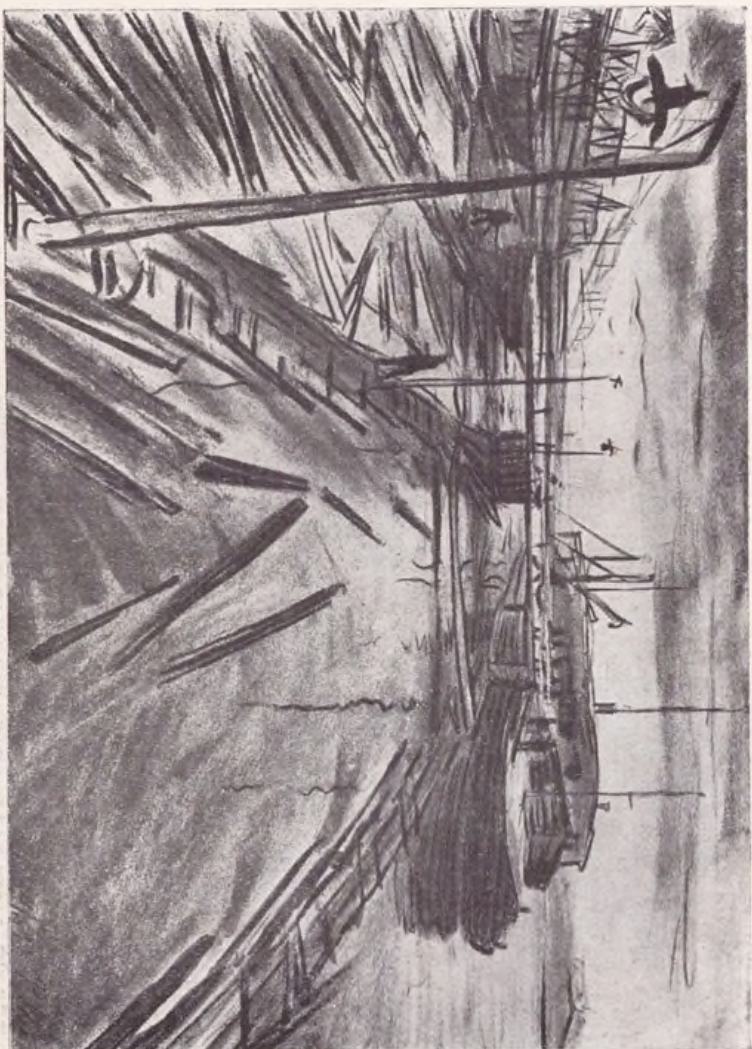
Девочка.



В. ЛЕБЕДЕВ.

Натурщица.

Ф. ЛЕХТ.



Сортировка леса.



П. ЛЬВОВ.

Аллея.



М. МАТОРИН.

Карл Маркс.



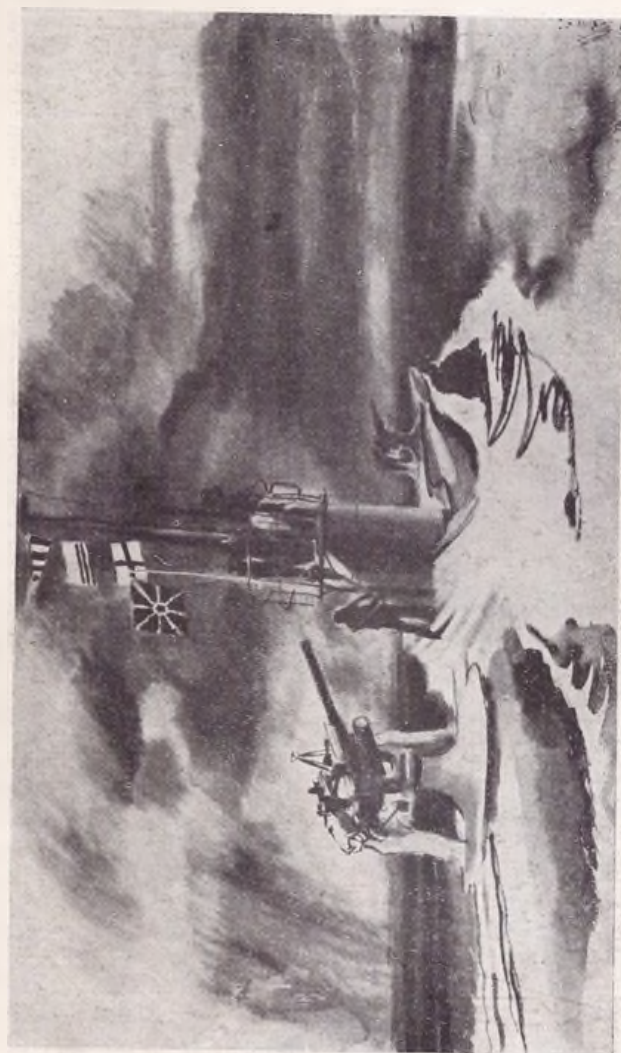
Д. МИТРОХИН.

Детская площадка.



Н. БРИММЕР.

Кяховский.



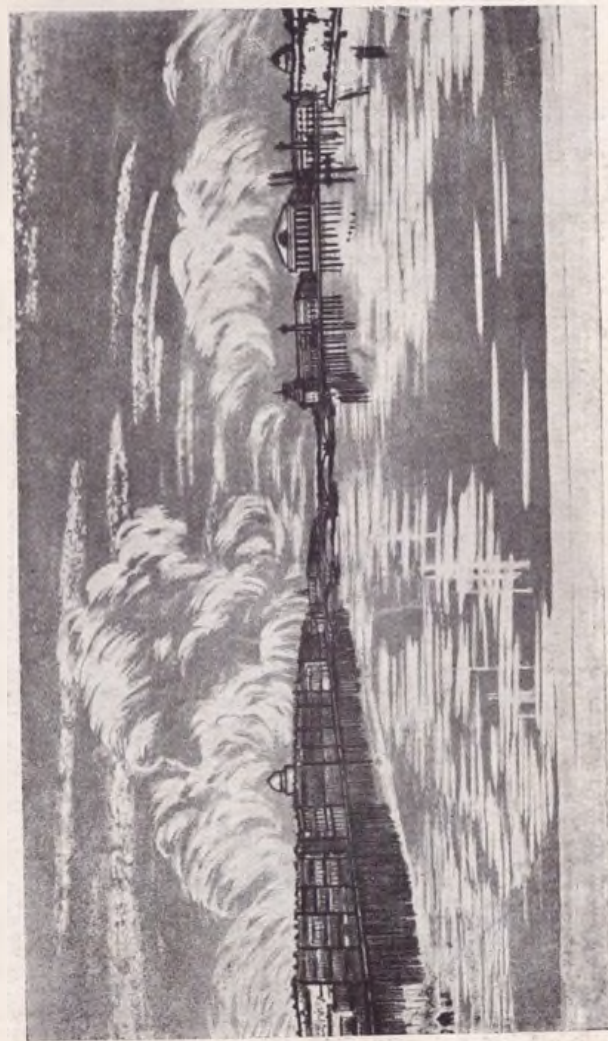
Н. КУШЕЯНОВ.

Балтфлот.



И. ИВВИНСКИЙ

Нефть.



А. ОСТРОУМОВА-ЛЕБЕДЕВА.

Нева с Троицкого моста.



А. ПАХОМОВ.

Мальчик.

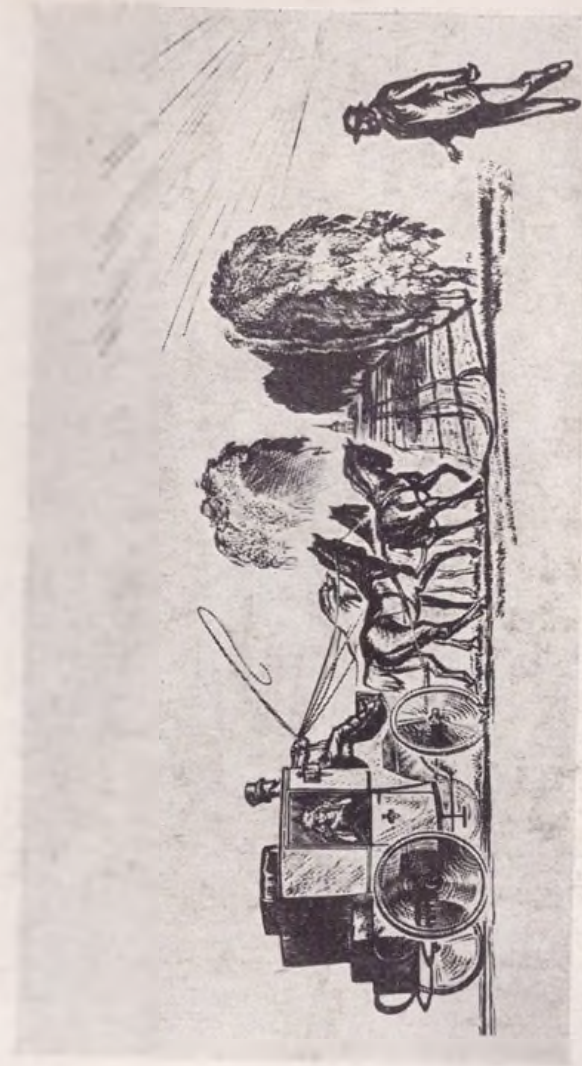


А. ГОПЧАРОВ.

Фронтиспис к книге «Две жизни Гессека».



М. ПИКОВ. Артистка М. И. Бабанова в роли Поливьки в «Доходном месте».



Н. ПИСГАРЕВ.

Иллюстр. к «Анне Карениной».

М. РОДИОНОВ.



Лагуна.



А. САМОХВАЛОВ.

Колхозница.



И. СОКОЛОВ.

Литье стали.



М. СОКОЛОВ.

Робеспьер.



Н. СОКОЛОВ.

(Кукрышны). М. Горький.



И. СТАРОПОСОВ.

Лесоплаготовки.



Н. ТЫРСА.

Портрет.



Н. УЛЬЯНОВ.

Пушкин с женой.



В. ФАВОРСКИЙ.

Достоевский.



А. ФОНВИЗИН.

АКАДЕМИЯ НАУК.



Д. ШМАРИНОВ. Иллюстр. к «Жизни Митяи Кожемякина», М. Горького.



С. ЮДОВИН. Иллюстр. к книге Либединского «Люди горячего дела».