

15-56-2819/1

С Пол-2
Сл 1321



M U Z E U M N A R O D O W E

W Y S T A W A
GRAFIKI, AKWAREL
I RYSUNKÓW AR-
TYSTÓW ZWIĄZKU
RADZIECKIEGO



W A R S Z A W A • 1 9 4 6

Гжс-2845
П. 1956г.
ЛЕТ № 41-263/1



WYSTAWA
PRAC
ARTYSTÓW
ZWIĄZKU
RADZIECKIEGO



Сн $\frac{\text{Пол-2}}{1321}$

M U Z E U M N A R O D O W E



Сн $\frac{\text{Пол-2}}{1321}$

W Y S T A W A
G R A F I K I , A K W A R E L
I R Y S U N K Ó W
A R T Y S T Ó W
Z W I Ą Z K U
R A D Z I E C K I E G O

W A R S Z A W A • L I P I E C • 1 9 4 6

NA OKŁADCE: G. ECZEISTOW — „GRAZYNA“
Z OKŁADKI DO UTWORÓW MICKIEWICZA. PRZED
TYTUŁEM: A. KRAWCZENKO: KREML. NA STRO-
NIE 7 i 9 WINIETY ECZEISTOWA DO MICKIE-
WICZA, NA STR. 8 i 10 WINIETY GONCZAROWA
(REPRODUKCJE DRZEWORYTÓW)
UKŁAD GRAFICZNY KATALOGU I OKŁADKI
JANA BIAŁOSTOCKIEGO
DRUK. WŁADYSŁAWY BRASSE,
WARSZAWA, MIEDZIANA 8. B-08702



**POD
WYSOKIM PROTEKTORATEM**

WŁADYSŁAWA KOWALSKIEGO
Ministra Kultury i Sztuki

o r a z

WIKTORA Z. LEBIEDIEWA
Ambasadora Z.S.R.R. w Polsce

KOMITET HONOROWY

WINCENTY RZYMOWSKI
Minister Spraw Zagranicznych

HENRYK ŚWIĄTKOWSKI
Minister Sprawiedliwości
i Prezes Towarzystwa Przyjaźni
Polsko-Radzieckiej

ZYGMUNT MODZELEWSKI
v. Minister Spraw Zagranicznych

LEON KRUCZKOWSKI
v. Minister Kultury i Sztuki

STANISŁAW TOŁWIŃSKI
Prezydent m. st. Warszawy

Prof. STANISŁAW OSTOJA-CHROSTOWSKI
Rektor Akademii Sztuk Pięknych
w Warszawie

Gen. WIKTOR GROSZ
Dyrektor Departamentu Prasy i Informacji
Min. Spraw Zagr.

Doc. Dr STANISŁAW LORENTZ
Naczelny Dyrektor
Muzeów i Ochrony Zabytków

J A N S K O T N I C K I

Dyrektor Departamentu Plastyki
Ministerstwa Kultury i Sztuki

P I O T R P E R K O W S K I

Przewodniczący Głównej Komisji
Artystycznych Związków Zawodowych
i Stowarzyszeń

Prof. Dr KAZIMIERZ MICHAŁOWSKI

v. Dyrektor Muzeum Narodowego
w Warszawie

KOMITET ORGANIZACYJNY

W Ł O D Z I M I E R Z I P I E U T I N

Przedstawiciel Wszechzwiązkowego
Towarzystwa Łączności Kulturalnej
z Zagranicą

K A Z I M I E R Z C Z A C H O W S K I

Dyrektor Biura Współpracy
z Zagranicą

D r K A Z I M I E R A G R O T T O W A

Radca Ministerstwa Kultury i Sztuki

P r o f. D r M I C H A Ł W A L I C K I

Kustosz Muzeum Narodowego
w Warszawie

M A R I A M R O Z I N S K A

Kustosz Muzeum Narodowego
w Warszawie



Wystawa grafiki, rysunków i akwarel artystów Związku Radzieckiego zapoznaje nas przede wszystkim z ich pracami z czasów przedwojennych i wojennych.

Różnorodność technik, liczba artystów — na wystawie spotykamy 96 nazwisk — dają możliwość ukazania w całej pełni jak i nad czym pracowali artyści Związku Radzieckiego w ostatnich latach w dziedzinie grafiki, rysunku i akwareli. Na szczególną uwagę zasługują liczne prace poświęcone Wielkiej Wojnie Narodowej ludów wchodzących w skład Związku Radzieckiego.

Większość tych prac powstała na terenach objętych działaniami wojennymi. Artysty sami brali czynny udział w wielkiej wojnie narodowej o wolność i niezależność, walcząc z najeźdźcą niemieckim. To tłumaczy całą głębię koncepcji i prawdę życia zawartą w większości tych prac. Szczególnie wymowne są prace artystów leningradzkich, poświęcone bohaterskiemu miastu i jego ludności w pełnych grozy dniach oblężenia miasta.

Na wystawie są bogato reprezentowane prace z zakresu ilustracji. Możemy tu stwierdzić wysoką klasę prac artystów zajmujących się ilustrowaniem wydawnictw, począwszy od klasyków światowej sławy takich jak: Puszkina, Gogola, Mickiewicza, Romain Rollanda, a kończąc na barwnych ilustracjach pełnej poezji bajki ludowej rosyjskiej.

Znajdujemy tu również i tak zjadliwy i aktualny rodzaj sztuki jak karykatura polityczna. Ta forma w ręku prawdziwych mistrzów stała się ostrą poli-

tyczną bronią w walce z wrogami ludzkości i całym słusznie zajmuje honorowe miejsce wśród innych prac.

Artyści Związku Radzieckiego kontynuując w swej twórczości sławne tradycje wielkich mistrzów realizmu rosyjskiego, pogłębili te tradycje bogactwem barw i obrazów z życia licznych ludów, wchodzących w skład Związku Radzieckiego.

Nie zatrzymując się przy pracach poszczególnych artystów, biorących udział w tej wystawie, należy jedynie stwierdzić, że są tu reprezentowani przedstawiciele starego, jak również i młodszego pokolenia artystów Związku Radzieckiego, przedstawiciele licznych narodowości i różnorodnych kierunków w sztuce. Łączy ich wielka idea, którą im niesie samo życie, jest to wielka miłość Ojczyzny i miłość narodu, który ich wychował. Będąc częścią tego narodu, służą mu swym talentem i zdolnościami.

Jeżeli ta skromna wystawa chociaż w części obrazuje głęboki związek, jaki istnieje między sztuką i narodem w Związku Radzieckim, wówczas spełni ona należycie swe zadanie.

Wystawa obecna zapoczątkuje następne, w których przedstawione będą inne formy sztuki Związku Radzieckiego.

Jest to droga do zbliżenia bratnich narodów, mająca na celu pogłębienie wielkiej idei przyjaźni pomiędzy narodami Związku Radzieckiego a Polską.

MIĘDZY ZWIĄZKOWE TOWARZYSTWO
ŁĄCZNOŚCI KULTURALNEJ Z ZAGRANICĄ W.O.K.S.



Druga już z rzędu (1937) wystawa sztuki radzieckiej w Polsce, imponująca tym razem ilością eksponatów i wszechstronnością plastycznych zagadnień ilustruje osiągnięcia artystów radzieckich na polu grafiki, rysunku i akwareli. Wystawa ta udowadnia raz jeszcze, jak dalece był słuszny rozgłos, towarzyszący nieprzerwanie, przede wszystkim grafice radzieckiej, z górną już od ćwierćwiecza.

Mimo całej swojej świetności jest to wystawa zgoła inna od poprzednich. Przede wszystkim, w przeciwstawieniu do poprzednich wystaw, obfituje ona w utwory artystów starszej generacji, których twórczość wnosi refleks ewolucji historycznej, specjalnie interesujący badaczy sztuki współczesnej. W rzędzie tych artystów wymienić należy nazwiska: Lanseré, Bruni, Wierejskij, Gierasimow, Kardowski, Lwow, Mogilewskij, Pawlinow, Czernyszew, Rodjonow, Kriwonogow, Szewierdiajew. Obecność tych nazwisk nie tylko jest dowodem daleko posuniętego obiektywizmu organizatorów wystawy, jest również świadectwem, że nie tylko poziom, ale i forma wyrazowa tej sztuki uznane zostały za adekwatne współczesnym formom radzieckiej rzeczywistości i głoszonym przez nią hasłom plastycznym.

O ile wolno nam wnioskować po sześcioletniej z górną przerwie w obustronnych kontaktach na polu sztuki – sztuka radziecka podtrzymuje hasła umiarkowanego realizmu, zwłaszcza w zakresie rysunku aspirującego o autentyczność przeżycia.

Na szlaku rozwojowym form tej sztuki zaważyły dwa fakty o zasadniczym znaczeniu: pierwszym z nich był dekret C. K. W. K. P. z dnia 20 kwietnia 1932 mówiący o przebudowie literacko-artystycznych organizacji, mówiący o konieczności pełnokrwistego realizmu w sztuce, realizmu głęboko ideowego, realizmu poznania i przebudowy świata; drugim – stał się akt założenia w 1934 r. pracowni graficznej przy Akademii Sztuk Pięknych w Leningradzie. Dzięki nim, w znacznym stopniu staje się zrozumiałym współczesny wyraz sztuki radzieckiej, której zasadniczym elementem wyrazowym, niespotykanym w takiej rozpiętości i bogactwie w sztuce zachodu staje się człowiek, widziany w całej komplikacji akcji, pracy, przeżyć osobistych mocno związany z terenem działania i obliczem ziemi. Dają temu wyraz prace Judowina, Kibrika (czarujące w swym wy-

kwincie ilustracje do Romain Rolland'a), Kardowa i Czaruszyna Pachomowa i Wierejskiego, Woinowa i Lwowa, Pawłowa, Katonina, A. W. Kapłuna, Mordwinowej i Fonwizina, wreszcie chef-d'oeuvre graficzne, związane z nazwiskiem Krawczenki i Faworskiego, Gonczarowa, Pawlinowa, Jeczeistowa, Astapowa, Brodatego, Konstantinowa, J. Pawłowa.

Oddzielną zupełnie, specyficzną pozycję stanowi twórczość głośnej spółki „Kukryniksy” (M. B. Kuprjanow, P. M. Kryłow, N. A. Sokołow) znanej u nas przede wszystkim, acz dość jednostronnie, jako majstrowie satyrycznego lancetu.

„Nie znamy innego świata poza światem ludzkim”: ten aforyzm dobrze wprowadza w charakter współczesnej myśli artystów radzieckich, którzy oparli swą twórczość o skalę wymierzalnych wymiarów człowieka, ziemi i pracy. To też nie powinien nas dziwić brak kontynuacji chorobliwych w swym wykwincie tradycji sztuki Somowa czy Kustodiewa, retrospektywizmu Narbuta, czy Benoit. Pożegnanie się z „Błękitnym Ptakiem” nastąpiło już dawno, podobnie jak i z tego rodzaju głośnymi kiedyś ugrupowaniami jak: „Róża Błękitna”, „Złote Runo”, „Świat Sztuki”, czy „Walec Karowy”. O prawdziwości tych przemian świadczy najlepiej twórczość Fonwizina, niegdyś gorliwego uczestnika tych prądów.

Muzeum Narodowe w Warszawie witając w swych salach tę piękną manifestację sztuki radzieckiej, nie wątpi, że wzbudzi ona żywe i głębokie zainteresowanie przyczyniając się do tak pożądanego zacieśnienia węzłów obopólnej współpracy kulturalnej.

MUZEUM NARODOWE W WARSZAWIE



P R A C E W Y S T A W I O N E

ABRAMOWA E. S.

(ur. 1908 r.)

- | | |
|-----------|----------|
| 1. Kwiaty | akwarela |
| 2. Okno | akwarela |

AFEROW S. I.

- | | |
|-------------------------|-----------|
| 1. Portret W. I. Lenina | metaloryt |
|-------------------------|-----------|

AKSELROD M. M.

(ur. 1902 r.)

- | | |
|--------------------|----------|
| 1. Powrót do aulu | akwarela |
| 2. Kokanda, pejzaż | akwarela |

ATFIEJEWSKIJ B. S.

(ur. 1906 r.)

- | | |
|-----------------------------|---------|
| 1. Teatr Wielki w Moskwie | rysunek |
| 2. Widok Kremlina w Moskwie | rysunek |

ASTAPOW I. S.

- | | |
|---|----------------|
| 1. Lwy kamienne na wybrzeżu nad Newą w Leningradzie | autolitografia |
| 2. Sobór Petropawłowski w Leningradzie | litografia |
| 3. Widok ogrodu leningradzkiego „Letnij Sad” | autolitografia |
| 4. Przedmieście leningradzkie „Fontanka” | autolitografia |

BAJUSKIN B. C.

(ur. 1898 r.)

- | | |
|--|----------------|
| 1. Aleja w „Leśnej Polanie” (obecnie Muzeum im. L. Tolstoja) | akwarela-gwasz |
| 2. Miasto Gorkij na Woldze | akwarela-gwasz |

BARTO R. N.

(ur. 1902 r.)

- | | |
|-----------------------|-----------|
| 1. Wielkie obłoki | monotypia |
| 2. Morze | monotypia |
| 3. Pejzaż z pagórkami | monotypia |

BIBIKOW W. S.
(ur. 1903 r.)

- | | |
|-----------------------------|----------------|
| 1. Alarm | linoryt barwny |
| 2. Konwój na morzu Barentza | linoryt barwny |
| 3. Półwysep rybacki | linoryt |

BOCZKOW F. N.
(ur. 1901 r.)

- | | |
|-----------------------------------|----------------|
| 1. „Schody Sewastopola” | autolitografia |
| 2. Port wojenny w Sewastopolu | autolitografia |
| 3. Konrtrtorpedowiec „Sewastopol” | autolitografia |

BOGATKIN W. W.

- | | |
|-----------------------------------|----------------|
| 1. Walka w Berlinie w dniu 1 maja | autolitografia |
| 2. Berlin w maju 1945 r. | autolitografia |
| 3. Zdobycie Reichstagu | autolitografia |
| 4. Berlin 2 maja 1945 r. | autolitografia |
| 5. Ulicami Berlina | autolitografia |
| 6. Przed bramą Brandenburską | autolitografia |

BOJM S. S.
(ur. 1889 r.)

- | | |
|---|----------|
| 1. W zatoce fińskiej | akwarela |
| 2. Przedmieście Leningradu „Fontanka” w zimie | akwarela |
| 3. Ulica w Leningradzie | gwasz |
| 4. Wieczór zimowy w Leningradzie | gwasz |
| 5. 4 akwarele z serii „Leningrad w czasie oblężenia”. | |

BRODATY Ł. G.
(ur. 1889 r.)

- | | |
|--|--------------|
| 1. Ilustracje do „Kenterberyjskich opowieści” Chaucera | 3 drzeworyty |
|--|--------------|

BRUNI Ł. A.
(ur. 1894 r.)

- | | |
|------------------------------|----------|
| 1. Podwórko Samarkandzkie | akwarela |
| 2. Sudak. Twierdza genueńska | akwarela |
| 3. Pierwszy śnieg. Kazakstan | akwarela |
| 4. Kremlin | akwarela |
-
-

BUŁANOWA
(ur. 1906 r.)

- | | |
|--------------|------------------|
| 1. Baletnica | monotypia barwna |
| 2. Hala | monotypia barwna |
| 3. Dachy | akwatinta |

CZARUSZIN E. I.
(ur. 1910 r.)

- | | |
|--------------------------|----------------|
| 1. 5 ilustracji do bajek | autolitografie |
|--------------------------|----------------|

CZERNYSZEW N. M.
(ur. 1885 r.)

- | | |
|--------------------------------|----------|
| 1. Uzbekistanka w drodze | akwarela |
| 2. Wschód słońca zimą | akwarela |
| 3. Ślepy zaułek w Samarkandzie | akwarela |

DANIŁOWA W. W.
(ur. 1906 r.)

- | | |
|-------------------------------------|-----------|
| 1. Z serii „Nowodiewiczij Monastyr” | akwaforta |
|-------------------------------------|-----------|

DMITRIEW O. Ł.
(ur. 1913 r.)

- | | |
|-----------------------------|------------|
| 1. Portret P. D. Ettingera. | Sucha igła |
| 2. Południe | akwaforta |

DOBROW M. A.
(ur. 1890 r.)

- | | |
|---|------------------|
| 1. Rumianki | akwaforta barwna |
| 2. Pejzaż z jaskółkami | akwaforta barwna |
| 3. Po burzy | akwaforta barwna |
| 4. Zestrzelony samolot nieprzyjacielski | akwaforta barwna |

DOMOGACKIJ W. W.
(ur. 1909 r.)

- | | |
|---|-----------------|
| 1. Wczesna wiosna | linoryt barwny |
| 2. Okładka i 2 ilustracje do bajki Andersena „Słowik” | linoryty barwne |
| 3. 2 ilustracje do bajki „Kopciuszek” | linoryty barwne |
-
-

ECZEISTOW G. A.

(1897 – 1946)

1. Okładka, karta tytułowa, 4 ilustracje i 3 winiety do utworów Mickiewicza drzeworyty
2. Ilustracja do bajki „Łabędź, rak i szczupak” drzeworyt

ERMIŁOWA-PLATOWA E.

1. Na rzece Tarusse akwarela

FAWORSKIJ W. A.

(ur. 1886 r.)

1. 2 ilustracje do bajki Kryłowa „Ciekawy” drzeworyt
2. 2 ilustracje do bajki Kryłowa „Lustro i małpa” drzeworyt
3. „Scena uliczna w Samarkandzie” linoryt
4. Obóz kolchozu linoryt
5. Powrót z jarmarku linoryt
6. Targ na wielbłądy linoryt
7. Rozmowy o prochu linoryt

FINOGENOW K. I.

1. Stalingrad. „Tu został ujęty Paulus” rysunek
2. Na kanale rysunek
3. Odbudowywanie Stalingradu rysunek

FONWIZIN A. W.

1. Portret akwarela

GERASIMOW S. W.

(ur. 1885 r.)

1. Z historii Rosji akwarela
2. Kwiaty akwarela
3. Zima akwarela
4. W bufecie akwarela
5. W kolchozie gwasz

GONCZAROW A. D.

(ur. 1903 r.)

1. 5 ilustracji do „Dawida Sosuńskiego” drzeworyty (dwa barwne)
-
-

-
-
2. Kowno autolitografia
 3. Apteczka frontowa autolitografia
 4. 2 ilustracje do nowel Nataniela Gotarna drzeworyty
 5. 3 winiety drzeworyty

GORIAJEW W. N.

1. Szkic frontowy. Przy wodociągu autolitografia
2. Szkic frontowy. Obiad autolitografia
3. Szkic frontowy. Szewc autolitografia
4. W pasie przyfrontowym autolitografia

GORSZMAN M. C.

(ur. 1902 r.)

1. Pastuch z owcami autolitografia
2. Rybacy na rzece Kurn akwarela
3. Pejzaż ze stadem w Kirgizji akwarela

ILGLIN A. I.

(ur. 1896 r.)

1. Mauzoleum W. I. Lenina. linoryt barwny odbity z 4 płyt

JUDOWIN S. B.

1. 6 rycin z serii „Leningrad w czasie wojny i blokady” linoryty

KANIEWSKIJ A. M.

(ur. 1898 r.)

1. 3 ilustracje do „Pompadurów i Pompadurek” Sałykowa-Szczedrina rysunki
2. 2 ilustracje do powieści N. W. Gogoła „Jarmark Soroczyński” rysunki

KAPŁAN A. Ł.

1. Sobór w Kazaniu autolitografia
2. Zburzony dom autolitografia

KAPŁUN A. W.

1. Pałac w Pawłowsku autolitografia
-
-

KARDOWSKIJ D. N.

(1866 — 1933)

1. 2 ilustracje do powieści N. W. Gogola „Newskij Prospekt” rysunki, tusz
2. 4 ilustracje do powieści A. Tołstoja „Piotr I” rysunki, sepia, tusz

KARPOW B. N.

1. Portret I. W. Stalina rysunek

KATONIN E. I.

1. Z albumu „Stara Samarkānda” 3 autolitografie

KIBRIK W. A.

1. 9 ilustracji do powieści Romain Rollanda „Zaczarowana dusza” litografia

KIRPICZEW Z.

1. 3 prace z serii „Oswobodzenie Wiednia” litografie

KLIMASZYN W. S.

1. Bukareszt. Po nalocie niemieckim rysunek
2. Bój na szosie rysunek
3. Kuchnia polowa rysunek
4. Lotnisko polowe rysunek

KOKORIN A. W.

1. Partyzant rysunek
2. Jeniec rysunek
3. Jeniec rysunek

KONSTANTINOW F. D.

(ur. 1910 r.)

1. 8 ilustracji do powieści Dostojewskiego „Zbrodnia i kara” drzeworyt
 2. Okładka i 4 ilustracje do poematu Lermontowa „Mcyri” drzeworyt
-
-

KRAWCZENKO A. I.

(1893 — 1940)

1. 2 ilustracje do powieści N. W. Gogola „Nos” drzeworyt
2. Ilustracja do poematu Byrona p. t. „Misteria” drzeworyt
3. Dyl Sowizdrzał drzeworyt
4. Ilustracja do powieści N. W. Gogola „Wij” drzeworyt
5. Kremlin drzeworyt

KRIWONOGOW P. A.

1. On zdobywał Berlin rysunek
2. Rozstrzelanie partyzanta rysunek

KUKRYNIKSY

(Artyści: Kuprianow M. B., Kryłow P. N. i Sokołow N. A.)

1. „Rezerwy” Hitlera karykatura
2. Goebbels karykatura
3. „Pomoc” Hitlera dla Mussoliniego karykatura
4. Z tonącego okrętu karykatura
5. 3 ilustracje do powieści N. W. Gogola „Martwe dusze” rysunek
6. Ilustracja do powieści N. W. Gogola „Para dawnych ziemian” rysunek
7. Ilustracja do powieści N. W. Gogola „Nos” rysunek
8. Ilustracja do komedii N. W. Gogola „Rewizor” rysunek
9. 4 ilustracje do powieści Czechowa rysunki

KUPRIJANOW M. W.

(ur. 1903 r.)

1. 5 rysunków

KRYŁOW P. N.

(ur. 1902 r.)

1. Wczesną wiosną akwarela
2. Z serii „Na letnisku” 5 akwarel

SOKOŁOW N. A.

(ur. 1903 r.)

1. Portret Marszałka G. A. Żukowa z jego autografem rysunek
 2. Autoportret rysunek
 3. Portret kompozytora D. D. Szostakowicza rysunek
-
-

PACHOMOW A. F.

(ur. 1900 r.)

1. Leningrad w czasie wojny. Na dachu „Zimniago Dworca“ (pałacu Zimowego) w czasie obrony Leningradu autolitografia
2. Jeńcy niemieccy w Leningradzie autolitografia
3. Salwa honorowa. Leningrad autolitografia
4. Przyjaciółki autolitografia
5. Murarze autolitografia

PAWLINOW P. J.

(ur. 1881 r.)

1. 4 ilustracje do powieści Stendhala p. t. „Czerwone i czarne“ drzeworyty
2. 1 ilustracja do powieści Lermontowa p. t. „Beła” rysunek
3. 2 ilustracje do powieści Lermontowa p. t. „Księżna Meri” rysunki

PAWŁOW I. N.

(ur. 1872 r.)

1. Pożar „Książnicy Pałaty“ (biblioteki) w Moskwie w r. 1941 linoryt

PAWŁOW N. A.

1. Zdjęcie zabezpieczeń z pomnika Piotra I akwaforta

PIETROWA A. P.

(ur. 1896 r.)

1. Po ustąpieniu Niemców akwarela
2. Zburzona przez Niemców świątynia akwarela

PIKOW M. I.

(ur. 1903 r.)

1. 4 ilustracje do „Dawida Sasuńskiego“ drzeworyty
 2. 4 ilustracje do tragedji Shakespeare'a „Antoniusz i Kleopatra“ drzeworyty
 3. Portret Bernarda Shaw'a drzeworyt
 4. Wznoszenie wału obronnego drzeworyt
 5. Prometeusz w okowach 5 drzeworytów
-
-

PLASTOW A. A.

1. Poranek na froncie akwarela
2. Na drogach do Stalingradu akwarela

PLATUNOW M. G.

(ur. 1887 r.)

1. Leningrad 1941 – 42. Zima gwasz
2. Leningrad 1941 – 42. Ostatni tramwaj gwasz

POLAKOW M. I.

(ur. 1903 r.)

1. A. M. Gorkij i K. Stanisławskij drzeworyt
2. A. M. Gorkij na Krymie drzeworyt
3. A. M. Gorkij na Woldze drzeworyt
4. 4 ekslibrysy drzeworyty

RODIONOW M. C.

(ur. 1886 r.)

1. Ulica w osiedlu. Uzbekistan autolitografia
2. Nowgorod. Stare mury obronne autolitografia
3. Psków. Wieża „Huczaca“ autolitografia
4. Portret malarza A. Gerasimowa autolitografia
5. Nowgorod autolitografia
6. Portret architekta Wesnina autolitografia

ROMODANOWSKAJA A. A.

(ur. 1906 r.)

1. Sobór Smoleński klasztoru Nowodiewiczego w Moskwie akwarela
2. Ulica „Wybrzeże Kremlowskie“ w Moskwie akwarela

SACHNOWSKAJA E. B.

(ur. 1902 r.)

1. Kijów po odejściu Niemców – ruiny klasztoru (Ławry) autolitografia
 2. Kijów po odejściu Niemców. Ruiny soboru Uspienskiego z w. XI autolitografia
 3. Kijów po odejściu Niemców – ulica autolitografia
-
-

SOJFERTIS Ł. W.
(ur. 1911 r.)

- | | |
|---|----------|
| 1. Rysunek z serii „Sewastopol“. Walka powietrzna | rysunek |
| 2. Berlin pokonany „Fryderyk Wielki“ | rysunek |
| 3. Koncert | rysunek |
| 4. Fotografia do legitymacji partyjnej | rysunek |
| 5. Maleńki sewastopolczyk | akwarela |
| 6. Tu bombardowali | rysunek |
| 7. Pić się chce | rysunek |
| 8. 5 akwareli z serii „Sewastopol“ | rysunek |
| 9. Przed komendanturą | rysunek |
| 10. Wróżki | rysunek |
| 11. „Niema czasu“ | rysunek |
| 12. „Ostatnie wiadomości“ | rysunek |

SOKOŁOW I. A.
(ur. 1890 r.)

- | | |
|---|----------------|
| 1. Z serii: „Co wróg zrujnował“. Kolumna Kamerona w Pawłowsku | linoryt barwny |
| 2. Fontanna „Neptun“ w Petrodworcu | linoryt barwny |

SOKOŁOW N. J.
(studium im. Grekowa)

- | | |
|---|----------------|
| 1. Przy zerwanym moście | autolitografia |
| 2. Budapeszt. Zdobywanie Parlamentu | autolitografia |
| 3. Budapeszt. Zerwany most przez Dunaj | autolitografia |
| 3. Twierdza Buda | autolitografia |
| 4. Budapeszt. Ostatnia twierdza niemiecka | autolitografia |

- SOKOŁOW W. I.
- | | |
|--------------------------------|----------------|
| 1. Z serii „Zagorsk“ | autolitografia |
| 2. Klasztor w Kijowie | autolitografia |
| 3. Podwórze cerkwi Piatnickiej | autolitografia |
| 4. Cerkiew | autolitografia |

STROGANOWA A. P.
(ur. 1899 r.)

- | | |
|--|-----------|
| 1. W pracowni akwafort imienia Ig. Niwińskiego | akwaforta |
| 2. Zagorsk | akwaforta |

SZEWERDIAJEW N. A.
(ur. 1877 r.)

- | | |
|---|---------------------|
| 1. Salwa honorowa | litografia kolorowa |
| 2. Pożar „Książnej Pałaty“ (Biblioteki) w Moskwie 1942 r. | akwaforta barwna |

SZISZMAREWA T. P.

- | | |
|------------------------|----------|
| 1. Dziewczyna w czerni | akwarela |
| 2. Poranek | akwarela |

SZMARINOW D. A.

- | | |
|--|---------|
| 1. 9 ilustracji do powieści F. M. Dostojewskiego „Zbrodnia i kara“ | rysunki |
| 2. Portret dziewczyny gruzińskiej | rysunek |

SZOR S. A.
(ur. 1894 r.)

- | | |
|---|------------------|
| 1. Spadochroniarze | akwaforta |
| 2. Portret rzeźbiarza Czajkowa | sucha igła |
| 3. Uzbekistanki na fabryce spadochronów | akwaforta barwna |

Т. ТАРАКАНОВ Л. И.
(ur. 1905 r.)

- | | |
|-----------------|-----------|
| 1. Nad brzegiem | akwaforta |
| 2. Pejzaż | akwaforta |

WARNOWICKAJA A. N.
(ur. 1910 r.)

- | | |
|----------------------------------|----------|
| 1. Portret szaro ubranej kobiety | akwarela |
| 2. Dziewczyna tatarska | akwarela |
| 3. Portret dziewczynki | akwarela |

WASILIEW P. W.

- | | |
|--|---------|
| 1. I. W. Stalin i G. [K. Żukow przy opracowywaniu planu operacji wojennych | rysunek |
|--|---------|

WASNIECOW J. A.

- | | |
|--------------------------|-----------------------|
| 1. 5 ilustracji do bajek | autolitografie barwne |
|--------------------------|-----------------------|

WEDERNIKOW A. S.

- | | |
|-----------------------|----------|
| 1. Biała noc na Newce | akwarela |
| 2. Alarm na Wołdze | akwarela |

WEPRINCEWA S. G.

1. Kwiaty

akwarela

WEREJSKIJ G. S.

(ur. 1886 r.)

1. Dowódca okrętu gwardyjskiego

litografia

2. Portret malarza ludowego S. D. Merkurowa

litografia

3. Portret malarzy Kukryniksów (Kuprjanow, Kryłow,
Sokołow)

litografia

4. Zboże w kopach

rysunek

5. Zaczytany

rysunek

6. 1 maja w „Dietskom Siele”, pod Leningradem

rysunek

7. Przy praniu

rysunek

WOINOW W. W.

1. Port Ust-Narowa

akwaforta

2. Łódka

akwaforta

3. Chmurny dzień

akwaforta

WOŁKOW N. N.

(ur. 1897 r.)

1. Pejzaż jesienny

akwarela

2. Na kanale „Wołga — Moskwa”

akwarela

ILUSTRACJE

(7 inks)

art-2845

М.Ю. Лермонтов



МЦЫРИ

I. F. KONSTANTYNOW – OKŁADKA DO POEMATU LERMONTOWA „МЦЫРИ”
(Drzeworyt)



II. Z. KIRPICZEW – Z SERII „OSWOBODZENIE WIEDNIA”
(Litografia)



III. A. KRAWCZENKÓ – ILUSTRACJA DO POWIĘSCI M. GOGOLA „WIJ“
(Drzeworyt)

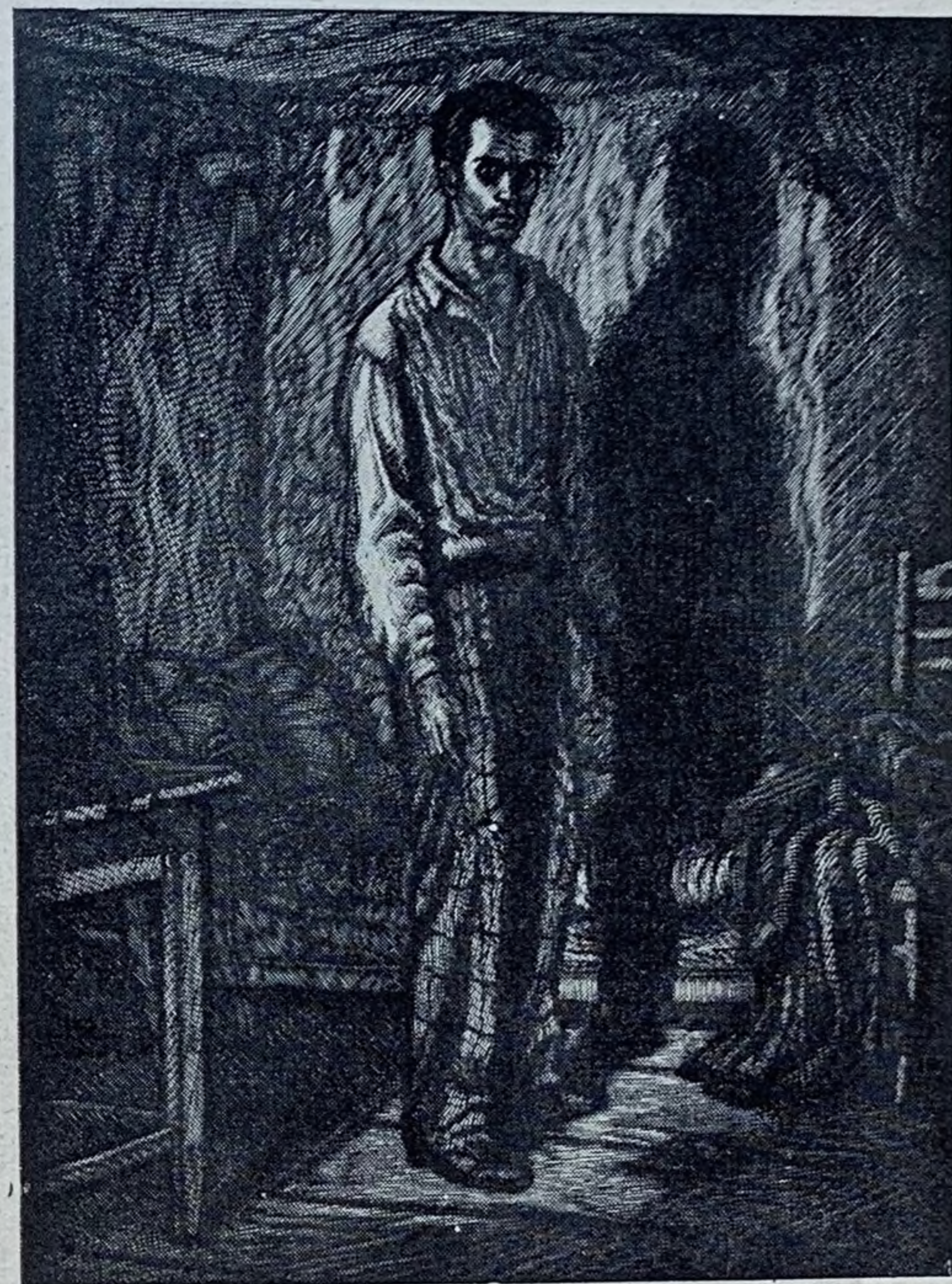


IV. G. ECZEISTOW – ILUSTRACJA DO MICKIEWICZA
(Drzeworyt)



V. KURRYNKSY – ILUSTRACJA DO POWIĘSCI
„MARTWE DUSZE“ M. GOGOLA.

(Rysunek)



VI. F. KONSTANTYNOW – ILUSTRACJA DO POWIĘSCI
DOSTOJEWSKIEGO – „ZBRODNIA I KARA“

(Drzeworyt)



VII W. KIBRIK—ILUSTRACJA DO POWIEŚCI ROMAIN ROLLANDA „ZACZAROWANA DUSZA“ —
(Litografia)