

VI B 97  
M.И.



# МІРЬ ИСКУССТВА

1913

С.-ПЕТЕРБУРГЪ  
1913.

Русский Музей

Библиотека

Инвент.: VI В. 97 дучет.

М. И.



Инвент.: 2001.

МІРЪ  
ИСКУССТВА

КАТАЛОГЪ

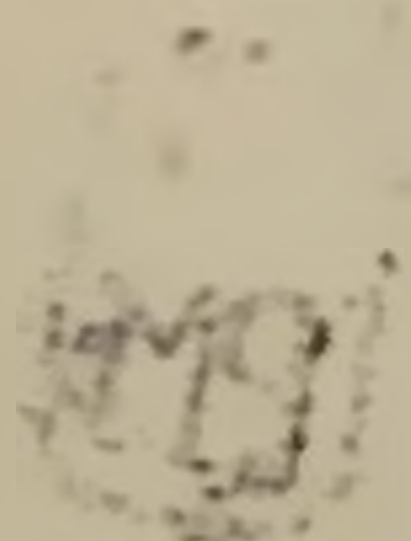
ВЫСТАВКИ КАРТИНЪ.

1-е издание.

С.-ПЕТЕРБУРГЪ.

1913.

Худож.-Графич. Ателье и Печатня  
М. ПИВОВАРСКИЙ и А. ТИПОГРАФЪ.  
Спб., Моховая, 8. Телефонъ 88-75



**АЛЬТМАНЪ НАТАНЪ.**

**СПБ., Мытнинская наб., 2/5.**

1. Материнство.
2. Старый Еврей.
3. Портретъ.
4. Портретъ г-жи В. (*Собр. Б. Г. Власьева*).

**Б. И. АНИСФЕЛЬДЪ.**

**СПБ., Пет. Ст., Геслеровскій 6, кв. 7.**

- 5\*. «Египетскія ночи» (*декоративный эскизъ, исп. для Королевскаго театра въ Стокюльмѣ*).

- 6.
- 7.
- 8.
- 9.
- 10.
- 11.
- 12.
- 13.
- 14.
- 15.
- 16.
- 17.
- 18.
- 19.
- 20.
- 21.

\*) Костюмы для «Египетскихъ Ночей».

\*) Право воспроизведенія принадлежитъ автору.



22. }  
 23. } Костюмы для «Египетскихъ Ночей».
- 31\*. «Сильфиды» (Шопенъ). Для Королевскаго театра въ Стокгольмѣ.
- 32\*. «Прелюды Листа» (дек. эскизъ, исполненный для Императорскаго Мариинскаго Театра и для Анны Павловны Павловой въ Берлинѣ).
33. |  
 34. |  
 35. |  
 36. |  
 37. |  
 38. } \*) Костюмы къ «Прелюдамъ Листа».  
 39. |  
 40. |  
 41. |  
 42. |  
 43. |  
 44. |  
 45. |  
 46. |  
 47. } Этюды.  
 47а. |  
 47б. |
48. «Исламей» (Вариантъ).

---

\*) Право воспроизведенія принадлежитъ автору.

49. «Тироль» (Этюдъ).

50. «Бой быковъ въ Испаніи» (Этюдъ).

**АЛЕКСАНДРЪ Н. БЕНУА.**

СПБ., Адмиралтейскій каналъ, 31.

*Постановка комедіи Мольера: «Мнимый больной», на сценѣ Московскаго Художественнаго Театра, въ 1913 г.*

51. Декорація комедіи.

52. Декорація церемоніи.

53.

54.

55.

56.

57.

58.

59.

60.

61. } Костюмы.

62.

63.

64.

65.

66.

67.

68.

69.

70.  
71.  
72.  
73.  
74.  
75.  
76.  
77.  
78.  
79.  
80.  
81.  
82.  
83.  
84.

Костюмы.

*Постановка комедіи Мольера: «Бракъ по не-  
волѣ», на сценѣ Московскаго Художествен-  
наго Театра, въ 1913 г.*

85. Декорація.

86.  
87.  
88.  
89.  
90.  
91.  
92.  
93.

Костюмы.

94. Феррарскіі замокъ.  
 95. Въ гостинницѣ Изелле.  
 96. Ущелье Гондо со стороны Италиі.  
 97. Ущелье Гондо.  
 98. Refugium Наполеона.  
 99. Старый Hospiz.  
 100. Старый Hospiz.  
 101. На высотѣ Симплонскаго перевала.  
 102. Озеро на Симплонскомъ перевалѣ.  
 103. Деревня на Симплонскомъ пе-  
 ревалѣ.  
 104. Альгаби.  
 104а. Деревня при спускѣ.  
 105. Торелло близъ Лугано (монастырь  
 XII вѣка).  
 106. Озеро Аньо съ высоты Sasso d'Orengio.

«Симплонскій перевалъ».

### И. Я. БИЛИБИНЪ.

Спб., В. О., 10 линия, 43, кв. 45.

107. Пещера Финна.  
 108. Лѣсъ.  
 109. Голова.  
 110. Замокъ Наины.  
 111. Сады Черномора.  
 112. Дворецъ Черномора.
- Эскизы декора-  
 цій для оперы:  
 «Русланъ и Люд-  
 мила». (Народ-  
 ный домъ Имп.  
 Николая II).
113. |  
 114. | Эскизы плафона для Нижегородскаго  
 115. | Отдѣленія Государственнаго Банка.  
 116. |



**А. Ф. БЛУМЕНФЕЛЬДЪ.**

СПБ., Англійскій пр. 31, кв. 11.

117. }  
118. } \* \*  
119. } \*

**В. П. БЪЛКИНЪ.**

СПБ., Мытнинская наб., 2/3.

120. Nature morte.

121. Пейзажъ.

**А. Е. БЪЛОГРУДЪ.**

Художникъ-архитекторъ.

СПБ., Пет. ст., Большой пр., 102.

122. Проектъ конторы въ имѣнии П. И. Харитоненко («Парафѣевка», Черниг. губ.).

123. Проектъ дома служащихъ (тамъ-же).

124. Проектъ службъ въ усадьбѣ М. С. Оливъ («Кочановка», Черниг. губ.).

**А. В. ФОНЪ-ВИЗЕНЪ.**

СПБ., Суворовскіи, 33, кв. 21. Аннѣ Влад. фонъ-Визенъ.

125. Автопортретъ.

126. Портретъ Зины С\* \*.

**А. Θ. ГАУШЪ.**

СПБ., Англійская наб., 74.

127. «Эпифанія огня» (пис. въ 1907 г.)

**БОРИСЪ ГРИГОРЬЕВЪ.**

СПБ., Екатерининскій кан. 146, кв. 27.

128. Пѣсня. }  
129. Завоеватели. }  
130. Chat noir. } (соб. А. Е. Бурцева).  
131. Café. }  
132. Иностранцы. }  
133. Садъ. }  
134. „Entrez“. }  
135. Пансіонерки. }  
136. }  
137. } Рисунки.  
138. }

**С. Н. ГРУЗЕНБЕРГЪ.**

СПБ., Моховая, 26.

139. } Виньетки къ стихотвореніямъ  
140. } А. Корона.  
141. Рисунокъ.  
142. Ex-libris.  
143. Архитектурный фризъ.

**М. В. ДОБУЖИНСКІЙ.**

СПБ., Дровяной пер. 4.

- 143а. Natur morte (собств. В. Е. Бурцева).  
143б. Видъ изъ окна.

143в. Эскизы росписи и убранства комнаты  
въ имѣнии «Натальевка» П. И. Ха-  
ритоненко.

143г. Рисунки.

### И. С. ЕФИМОВЪ.

Москва, Арбатъ, Денежный 12, кв. 12.

144. Страсть. }  
145. Львица. } (бронза).  
146. Лось. }  
147. Зубръ (дерево).  
148. Ягненокъ (фаянсъ).  
149. Смерть (фарфоръ).

### Е. С. ЗАКЪ.

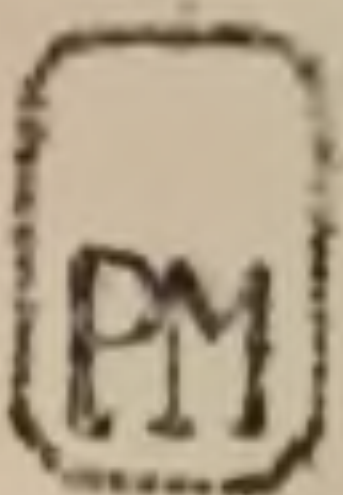
Paris, rue Campagne Première, 17.

150. Chanson d'amour.  
151. Rêverie.  
152. Купальщица.  
153. Раненый.  
154. Голова дѣвушки (рисункъ).  
155. Голова старухи (рисункъ).

### А. А. ЗИЛОТИ.

СПБ., Крюковъ каналъ 14, кв. 19.

156. Гротъ въ „bosquet d'Apollon“ въ  
Версальскомъ паркѣ. (Декоративный  
этюдъ).



**М. И. ИВАШИНЦОВА.**

СПБ., В. О. 5 л. 66, комп. 82.

157. }  
158. } Interieur'ы

**Н. К. КАЛМАКОВЪ.**

Петергофъ, Петербургская ул., 68.

159. Смерть.  
160. Китайка.

**С. С. КРИЧИНСКІЙ.**

СПБ., Каменноостровскій пр. 38, кв. 20.

- 160а. Домъ въ имѣніи Парголово граф.  
Е. А. Воронцовой-Дашковой.  
160б. Модель того же дома.

**Е. С. КРУГЛИКОВА.**

СПБ., Александринская площ., 9.

*Гравюры.*

161. Roses rouges et blanches.  
162. Oeuillets de poëte.  
163. Bouquet de roses.  
164. Fleurs blanches sur fond jaune.  
165. Гиацинты.  
166. Дикій жасминъ  
167. Тюльпаны.

Монотипъ.

**ПАВЕЛЪ КУЗНЕЦОВЪ.**

Москва, Театр. пл, д. Метрополь.

Изд. «Скорпионъ».

168. Жизнь Востока.  
169. Въ Храмѣ Буддистовъ.

170. Въ театрѣ.
171. Продавецъ птицъ.
172. Въ горахъ Бухары.
173. Въ горахъ у Буддистовъ.
174. Утро у Буддистовъ.
175. Въ степи у кургановъ.
176. Въ горной Бухарѣ весна.
177. Бухарская принцесса.
178. Nature morte.
179. Nature morte.
180. Цвѣты и дыни.
181. Золотая посуда.
182. Nature morte.
183. Nature morte.
184. Nature morte.
185. Nature morte.
186. Чай Ханэ. «Балетъ».
- 186а. Портретъ Николая Станюковича (*соб. Н. Станюковича*).

**Б. М. КУСТОДИЕВЪ.**

Спб., Мясная ул., д. № 19, кв. 29.

187. Портретъ В. В. Лужскаго, артиста  
Моск. Худ. театра.
188. Чаепитіе.
189. Люди 40-хъ годовъ (Щепкинъ, В. Боткинъ, Станкевичъ, Бѣлинскій, Елагинъ, Чаадаевъ, Грановскій, Хомяковъ, Ки-

рѣвскій, К. Аксаковъ, Панаевъ, Герценъ, Тургеневъ).

190. Морозный день.  
191. Парижъ ночью.  
192. Модель (пастель).  
193. Купальщица.  
194. Портретъ А. Н. Бенуа.  
195. » М. В. Добужинскаго.  
196. » А. П. Остроумовой-Лебедевой.  
197. » Л. С. Бакста.
- |   |   |
|---|---|
|   | } ЭТЮДЫ<br>КЪ КОЛ-<br>ЛЕКТИВ-<br>НОМУ<br>ПОРТ-<br>РЕТУ. |
| 198. Троицко-Сергіевская Лавра (соб. Ф. Ф. Нотгафтъ, Спб.). |   |
| 199. Красная Башня (Троицко - Сергіевская Лавра).           |   |
|   |   |

*Эскизы декораций для «Горячаго Сердца»  
Островскаго. (Театръ Незлобина въ  
Москвѣ).*

200. Садъ купца Хлынова (1-й вариантъ).  
201. Садъ купца Хлынова (2-й вариантъ).  
202. Домъ Городничаго.  
203. Лѣсъ.  
204. Костюмы къ «Горячему Сердцу».  
205. Рисунокъ.  
206. Рисунокъ къ картинѣ «Купчихи».  
207. Фреска церкви «Вознесенія на Дебряхъ».

*Скульптура.*

208. Бюстъ *Θ. К. Сологуба.*

**Е. Е. ЛАНСЕРЕ.**

Спб., В. О., Тучковъ пер., 17.

209. Цесаревна *Елизавета Петровна* и пре-  
ображенцы въ кордегардіи Зимняго  
Дворца въ ночь на 25 ноября 1741 года.  
(Эпизодъ изъ воцаренія Имп. *Елизаветы*).  
*Соб. Н. А. Смирнова.*

210. Эскизъ предыдущей картины.

211. Средневѣковый городъ (эскизъ деко-  
раціи).

212. Романтическій пейзажъ.

213. *Геркулесъ* и *Несусъ* (эскизъ).

**М. П. ЛАТРИ.**

Θеодосія, Галлерей *Айвазовскаго.*

214. Паруса (*Венеція*).

215. Лѣтній дождь.

216. Молотьба.

X

**В. Н. ЛЕВИТСКІЙ.**

Царское Село, Огородная, 13.

217. Титульный листъ для номера памяти  
*Н. Н. Сапунова*, журнала «*Аполлонъ*».

218. Буквы для изданія «Микель Анджелло»  
Гримма (*Издание «Грядущій день»*).

А. Э. ЛИНДЕМАНЪ.

СПБ., В. О., 14 л., 3, кв. 10.

219. Букетъ. }  
220. Цвѣтокъ. } (*собств. С. Г. Раевой*).  
221. Бѣлыя розы. }  
222. Лѣтній день. } (*соб. Н. А. Померѣ*).

✕ Г. К. ЛУКОМСКІЙ.

СПБ., Каменноостровскій пр. 65, кв. 45.

*Старый Кіевъ.*

223. Во Фроловскомъ монастырѣ (*на Подолѣ*).  
224. У Петропавловской церкви (*на Подолѣ*).  
225. Въ Печерской Лаврѣ.

*Старая Москва.*

226. У Чудова монастыря.  
227. У Ильинской церкви (*на Лубянкѣ*).

*Старый Петербургъ.*

228. Бесѣдка у Черной рѣчки (*собств. и на  
А. П. Б-ль*).



**А. Т. МАТВѢЕВЪ.**

СПБ., В. О., 18 л., д. 7, кв. 6.

229. Скульптура изъ дерева.

**Д. И. МИТРОХИНЪ.**

СПБ., В. О., 3 л., 66.

230. }  
231. }  
232. } Иллюстраціи и виньетки къ  
233. } сказкѣ В. Гауфа «Маленькій  
234. } Мукъ».  
235. }  
236. }  
237. } Иллюстраціи къ балладѣ В.  
238. } Жуковскаго «Кубокъ».  
239. }  
240. } Иллюстраціи и виньетки къ  
241. } сказкѣ Р. Густавсона «Баржа».

Право воспроизведенія принадлежитъ  
издательству I. Кнебель, въ Москвѣ.

**З. Я. МОСТОВА.**

СПБ., Пет. стор., Теряева ул., 11, кв. 8.

242. Акрополь (Аѳины).

243. Судакъ (Крымъ).

**С. А. НАГУБНИКОВЪ.**

СПБ., Академія Художествъ.

244. Nature morte.

Ю. Л. ОБОЛЕНСКАЯ.

СПБ., Невскій 140, кв, 19.

247. Этюдъ (Коктебель).

А. П. ОСТРОУМОВА-ЛЕБЕДЕВА. ✓

СПБ., В. О., 3 л. 46, кв. 21.

Амстердамъ.

248. Желѣзный рынокъ.

249. Старые склады.

250. Подъемный мостикъ.

251. Портъ.

252. Kolk.

253. Achterburgwal.

254. Voorburgwal.

255. Singel.

256. С. Джиминіано.

257. Брюгге.

258. Пейзажъ около Брюгге.

259. Симплонъ.

260. Лейденъ. Старый Рейнъ.

260а. Видъ около Лугано.

✗ Б. С. ПЕТРОВЪ-ВОДКИНЪ.

СПБ., В. О., 18 л., д. 15.

261. Поцѣлуй.

262. Львы (этудъ).

263. Мать.
264. Голова мальчика.
265. Прологъ.
266. II картина. Дворецъ Карла VII.
267. III " Война.
268. IV " Подъ башнями  
Реймса.
269. V " Во дворцѣ.
270. VI " У Реймскаго Со-  
бора.
271. VII " Лѣсъ.
272. VIII " Тюрьма.
- 272а. IX " Апофеозъ.
273. Рисунокъ къ картишѣ «Купанье крас-  
наго коня».
274. }  
275. } Рисунки.  
276. }  
277. }  
278. } Иллюстраціи къ моему разсказу для  
279. } дѣтей: „Приключенія Андрюши и  
280. } Кати“.  
281. }

Эскизы къ постановкѣ «Орлеанской  
Дѣвы» въ театрѣ Незлобина въ  
Москвѣ.

### РЕ-МИ.

СПБ., В. О., 3 лш. 46, кв. 48.

284. Цыганскій хоръ.

285. Ночью.

**М. С. САРЬЯНЪ.**

Москва, У Храма Спасителя, д. Перцовой, Студія 27.

286. Въ маскѣ. Портретъ графини С. И. Толстой.  
287. Персія.  
288. Персидскій пейзажъ.  
289. Персидскій Nature morte.  
290. Арабская танцовщица.  
291. Въ Персидской деревнѣ.  
292. }  
293. } Этюды въ Барфрушѣ.  
294. }

**З. Е. СЕРЕБРЯКОВА.**

СПБ., В. О., 1 л., 40.

295. Въ банѣ.  
296. Портретъ г-жи Е. Н. Лансере.  
297. Портретъ г-жи Е. Е. Зеленковой.  
298. Портретъ г-жи Б.  
299. }  
300. } Крымъ (этюды).  
301. }  
302. }  
303. }  
304. } Царское Село (этюды).  
305. }  
306. }

**А. Р. СОЛОГУБЪ.**

Художникъ-Архитекторъ.

СПБ., В. О., 3 л. 20. кв. 13.

307. Костромская выставка (эскизъ).  
308. Санатор. имени М. Крестовской (эскизъ).  
309. Перспективный видъ Санаторіи для художниковъ въ Мариокахъ Е. Э. Картавцова.

**С. А. СОРИНЪ.**

СПБ., Уг. Фонарнаго и Екатерининск. кан. д. 83.

310. Портретъ.,  
311. Эскизъ.

**Б. СОМОВЪ и А. А. СОМОВА-МИХАЙЛОВА.**

СПБ., Екатерингофскій пр. 97.

312. Вышивки.

**Д. С. СТЕЛЛЕЦКІЙ.**

Ст. Безобразово, Сызр.-Вяземской ж. д.  
Имѣніе «Ракна».

*Живопись:*

313. Портретъ Графа Михаила Юрьевича  
Олсуфьева.  
314. Крутицкія ворота.

*Скульптура:*

315. Бюстъ Э. О. Направника (бронза).  
316. Статуэтка балерины Ю. Н. Сѣдовой  
(бронза).

**С. Ю. СУДЕЙКИНЪ.**

СПБ., Рышочная 16.

317. Эскизь къ балету Черепнина «Красная  
Маска» (къ постановкамъ С. П. Дягилева)  
(соб. М. Штифтера).

**А. И. ТАМАНОВЪ.**

СПБ., В. О., Большой пр., д. № 41.

318. }  
319. }  
320. } Юбилейная выставка въ Ярославль  
321. } въ 1913 г.  
322. }  
223. }

**Н. А. ТАРХОВЪ.**

Франція.

Orsay (Seine et Oise)

324. }  
325. } Рисунки кистью и карандашемъ.

326.  
327.  
328.  
329.  
330.  
331.  
332.  
333.

Рисунки кистью и карандашемъ.

**ВЛАДИМІРЪ ЕВГРАФОВИЧЪ  
ТАТЛИНЪ.**

Москва, Остоженка, 37.

Студія 3.

334. Спасскія Ворота. | Эскизы декорацій къ  
335. Домнино. | оп.: «Жизнь за Царя».  
337. Стрѣльцы.  
338.  
339.  
340.  
341.  
342.  
343. | Костюмы къ оперѣ:  
«Жизнь за Царя».  
343а.  
343б.  
343в.  
343г.  
343д.  
343е.

343ж.  
343з.  
343и.  
343і.  
343к.  
343л.  
343м.  
343н.  
343о.

Костюмы къ оперѣ:  
«Жизнь за Царя».

П. С. УТКИНЪ.

Саратовъ, Соколова, д. № 85.

344. Крымскій этюдъ. Прибой.  
345. » » Туманъ.  
346. » » Дубы.  
347. » » Лунный.  
348. Nature morte, дневной.  
349. Nature morte, ночной.

Виды усадьбы «Новый Кучукой» на южномъ  
берегу Крыма (соб. Я. Е. Жуковскаго).

350. }  
351. } Масло.  
352. }  
353. }  
354. }  
355. } Акварели.  
356. }



357. }  
358. } Акварели.  
359. }  
360. }

**Кн. С. А. УХТОМСКІЙ.**

СПБ. Николаевская 70, кв. 3.

361. Демагогъ (бронза).

**Н. И. ХРУСТАЧЕВЪ,**

Москва, Малый театръ, кв. К. В. Кандаурова.

362. Раннее утро  
363. Тихій вечеръ.

**С. В. ЧЕХОНИНЪ.**

СПБ., В. О., 12 л. 43, кв. 3.

366. }  
367. } ЭТЮДЫ.  
368. }  
369. }  
370. }  
371. } Графика.  
372. }  
373. }  
373а. Букетъ (пастель).

Кн. А. К. ШЕРВАШИДЗЕ. X

СПБ., Офицерская, 60.

374. Въ старинномъ платьѣ.

X П. А. ШИЛЛИНГОВСКІЙ.

СПБ., Академія Художествъ.

375. Земля. }  
376. Овцы. }  
377. Гроза. } Офорты.  
378. }  
379. } Этюды.  
380. }

В. Д. ШИТИКОВЪ.

Москва, Соляная, 8, кв. 25.

381. Жасминъ }  
382. Вечеръ. } (Собств. А. А. Корзинкина).  
383. Ивы.  
384. Утро.  
385. Синія сумерки.  
386. Прудъ.

X А. Е. ЯКОВЛЕВЪ.

СПБ., В. О., уг. Среди. пр. и 6 л., 28/29, ком. 272.

387. }  
388. } Эскизы къ конкурсной картинѣ.  
389. Эскизъ къ картинѣ: „Баня“.

390. }  
391. } Эскизы на тему: „Купанье“.  
392. }  
393. }  
394. Эскизъ къ детали конкурсной картины.  
395. }  
396. }  
397. }  
398. } Этюды къ конкурсной картинѣ.  
399. }  
400. }  
401. }  
402. }  
403. }  
404. }  
405. }  
406. } Подготовительные рисунки сангви-  
407. } номъ къ конкурсной картинѣ.  
408. }  
409. }  
410. }  
411. }  
412. }  
413. }  
414. }  
415. } Наброски къ конкурсн. программѣ.  
416. }  
417. }  
418. }

419. Эскизь къ конкурси. картинѢ (акварель).

420.

421.

422.

423.

424.

425.

426.

427.

428.

429.

} Этюды къ конкурсной картинѢ.

} Этюды къ картинѢ: «Баня» (акварели).

С. П. ЯРЕМИЧЪ.

СПБ., В. О., 17 л., 2.

430. Изъ окрестностей Лугано.

431. ПослѢ дождя.

432. Вечерь.



КОМИТЕТЪ  
«МІРЪ ИСКУССТВА».

Предсѣдатель *Е. Е. Лансере.*

Члены: { Секретарь *М. В. Добужинскій.*  
Казначей *А. П. Остроумова-Лебедева.*  
*Б. М. Кустодіевъ.*  
*Н. Д. Миліоти.*  
*М. С. Сарьянъ.*

Уполномоченный Комитета и Секретарь  
выставки *М. И. Рабиновичъ.*

Тел. выставки 449-96  
(Морская, 38).

---