

37.80.5.65.

1914—1915



1915 г.

## КАТАЛОГЪ

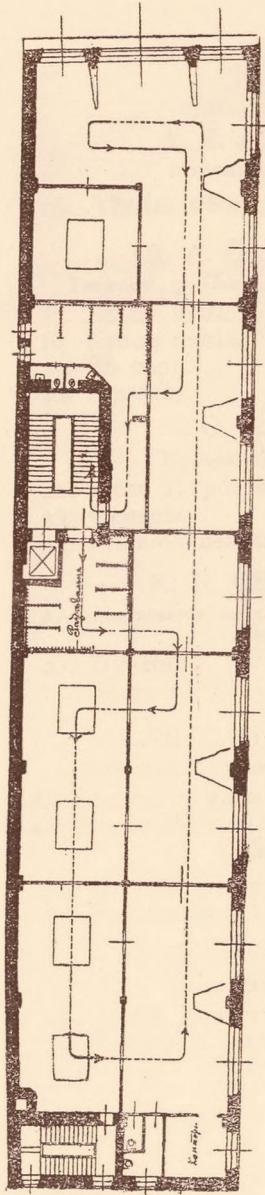
ВЫСТАВКИ КАРТИНЪ И СКУЛЬПТУРЫ

„ХУДОЖНИКИ МОСКВЫ-  
ЖЕРТВАМЪ ВОЙНЫ“,

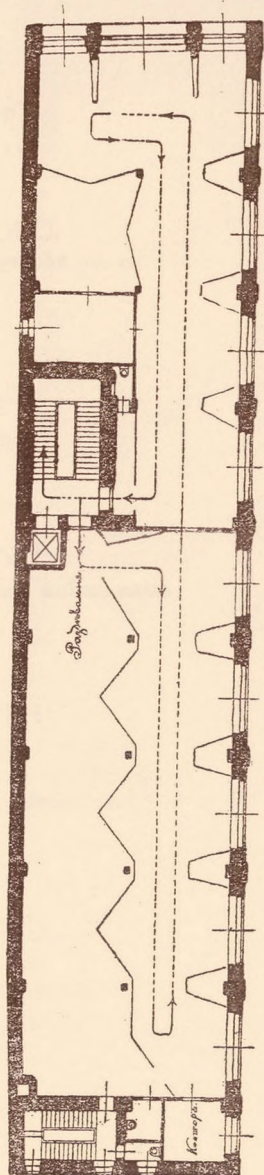
ОРГАНИЗОВАННОЙ МОСКОВСКИМЪ  
ГУБЕРНСКИМЪ КОМИТЕТОМЪ ВСЕРОС-  
СІЙСКАГО ЗЕМСКАГО СОЮЗА ПОМО-  
ЩИ РАНЕНЫМЪ И ЦЕНТРАЛЬНЫМЪ  
БЮРО ПРИ ГОРОДСКОЙ УПРАВЪ.

13/4

IV<sup>й</sup> ЭТАЖЪ.



III<sup>й</sup> ЭТАЖЪ.



Н. Н. АГАПѢВА.

Пушкинская библиотечка, Елоховская пл.

- |    |   |              |
|----|---|--------------|
| 1. | * | } (Постель). |
| 2. | * |              |
| 3. | * |              |
| 4. | * |              |

О. Ф. АМОСОВА.

Цветной бульваръ 9, кв. 8.

5. Въ окрестностяхъ Рима.  
6. Въ паркѣ.

Н. В. АНЗИМІРОВА.

Столовый пер. 4, кв. 3.

7. Домъ Леонтьевыхъ.  
8. Юноша.  
9. Судакъ (Крымъ).  
10. Сумерки.

А. А. АРАПОВЪ.

Арбатъ, Спасо-Песковскій 9, кв. 5.

11. У моря.  
12. Пейзажъ.  
13. Эскизы декораціи.  
14. Осень.  
15. Весна.

А. Е. АРХИПОВЪ.

Мясницкая 21, кв. 33.

16. Лѣсная рѣчка.

П. А. БАКЛАНОВЪ.

Гверская, д. Саввинскаго подворья, кв. 19.

17. Nature morte.  
18. Nature morte.  
19. Вѣ паркѣ.  
20. Этюдъ.

О. А. БАРИ.

Кривоколѣнный пер. 11.

21. Дама вѣ розовомѣ.  
22. Скиргѣ.  
23. Лѣтний пейзажъ.

К. П. БЕДРОСОВЪ.

Александровская ж. д., Одицово, имѣние князя Горчакова.

24. Букетъ.  
25. Весна вѣ лѣсу.

АЛЕКСАНДРЪ БЕНУА.

Петроградъ. Адмиралтейскій каналъ 31.

*Постановка комедіи Мольера: «Тартюфъ»,  
на сценѣ Московскаго Художественнаго те-  
атра.*

26. Эскизъ декорации.  
27. Костюмъ.

Н. А. БОГАТОВЪ.

Остоженка 35, кв. 13.

28. Ялта, дорога вѣ д. Дереконь.  
29. Симеизъ. Татарская деревня.

30. Вѣ горахъ.  
31. Симеизъ. Берегъ моря.

Б. М. БОГОЛЮБОВЪ.

Каланчевскій пер. 22/24.

32. Старая Русь.  
33. Снѣгъ выпалъ.  
34. Ранней весной.  
35. Уголокъ Кузбминокъ осенью.

† В. Э. БОРИСОВЪ-МУСАТОВЪ.

36. Весна.  
37. Идиллія.  
38. Фантазія.

И. Н. БОХАНЪ.

Ст. Вишняки, Моск.-Кав. ж. д., Косинскій  
проспектъ, с. д.

39. Березы.  
40. Сосны.  
41. «Вѣ морѣ Царевичъ купаетъ коня...»  
(Ил. къ стих. М. Ю. Лермонтова).  
42. «Вѣ царство смерти».

Р. Н. БРАИЛОВСКАЯ.

Хомутовскій туп. 8. Тел. 1-37-51.

43. Вышитое панно.  
44. Гобеленъ (херувимы).  
45. Гобеленъ (въ Бельгии).  
46. Вышивка (розы).

Л. М. БРАИЛОВСКИЙ.

Хомутовский туп. 8.

- 47. Красная маска.
- 48. Таинство.
- 49. Пиръ Нерона.
- 50. Изъ прошлаго.

BRUNELLE DE SIENNE.

- 51. Голова старухи.
- 52. Испанка.

В. П. ОБЧКОВЪ.

Уланский пер. 7, кв. 13. Тел. 2-61-22.

- 53. \* }
  - 54. \* }
  - 55. \* }
  - 56. \* }
  - 57. \* }
  - 58. \* }
- Этюды.

М. Д. ВАКАРИНА.

Новослободская, Вагковский пер. 4.

- 59. Плащаница.
- 60. Знамя.

А. М. ВАСНЕЦОВЪ.

Фурмановый пер. 6, кв. 21.

- 61. Июльский полдень.

В. М. ВАСНЕЦОВЪ.

3-й Троицкий пер. 13.

- 62. Битва Ивана Царевича съ 3-хъ глав. змѣмъ (*плакатъ для Городского Базара помощи раненымъ*).
- 63. Витязь (*рисунокъ для программы вечера Всерос. Земск. Союза помощи раненымъ*).

Е. Н. ВИЛЛИАМЪ.

Машковъ пер. 6.

- 64. Цвѣты.
- 65. Утромъ (*рисунокъ*).
- 66. Сорренто зимой (*рис. цѣтн. кар.*).
- 67. Этюды гѣвочки.

Е. И. ВИСНІОВСКАЯ.

Пречистенский бул. 29, кв. 23.

- 68. Море.
- 79. Этюды моря.
- 70. Этюды.
- 71. Этюды.

В. В. ВЛАДИМИРОВЪ.

Лохвицы, Полтавской губ. Имѣніе Горвицъ, «Городище».

*Эскизы для стѣнной живописи въ церкви при имѣніи и. Горвицъ «Городище», Полт. губ.*

- 72. Св. Георгій Побѣдоносецъ.
- 73. Св. муч. Флоръ и Лавръ.

С. М. ВОЛНУХИНЪ.

Мясницкая 21.

- 74. Статуэтка Сергѣя Василевича Иванова.
- 75. Эскизъ статуи для памятника Гоголю.



† М. А. ВРУБЕЛЪ.

76. Натурщикъ.
77. Гензель и Грета (*карандашъ*).
78. Гензель и Грета (*перомъ*).
89. Роза въ стаканъ—Фаустъ.

В. В. ВУЛЪФЪ.

Новинскій бул. 101.

80. Зосима и Савватій (*копія съ иконы XVI в. изъ собранія И. С. Остроухова*).

А. М. ГЕРАСИМОВЪ.

Мясницкая, Училище Живописи, Ваянія и  
Зодчества.

81. Весенній шумъ.
82. Въ банѣ (*эскизъ*).
83. Цвѣты.
84. Симфонія «Лай собакъ и звонъ бубенчиковъ».

С. В. ГЕРАСИМОВЪ.

Б. Якиманка 22, кв. 18.

85. Базаръ.
86. Натурщица.

М. М. ГЕРМАШЕВЪ.

Воздвиженка 6.

87. Эскизъ.

Н. Н. ГОЛОЩАПОВЪ.

1-я МѢщанская 74, кв. 8.

88. Виноградъ (*темпера*).
99. Лебеди.
90. Розы (*темпера*).
91. Сирень.

Е. В. ГОЛЪДИНГЕРЪ.

Б. Ржевскій пер. с. г. Тел. 99-66.

92. Этюдъ спящей женщины.
93. Камелии.
94. Портретъ пианиста I. Гофмана.

И. Э. ГРАБАРЪ.

Б. Овчинниковъ пер., 26.

95. Въ утренней росѣ.

Н. М. ГРИГОРЬЕВЪ.

Срѣтенка, Пушкаревъ пер. 10, кв. 7.

96. Эскизъ панно изъ среднихъ вѣковъ.
97. Дворикъ.
98. Вечеръ.
99. Оатумская набережная.

А. Н. ГРОТЪ.

Зубово, Б. Божениновскій пер. 6, кв. 7.

100. Nature morte.
101. Малороссійскій костюмъ.
102. Пейзажъ.
103. Цвѣты.

И. Г. ГУГУНАВА.

1-й Дорогомиловский пер. 7, кв. 14.

- 104. Утро.
- 105. Весенняя туча.
- 106. Облачный день.

С. М. ГУЗИКОВЪ.

Поварская 10, кв. 8.

- 107. Портретъ.
- 108. Пейзажъ.

Е. А. ГУЛЕВИЧЪ.

Шереметевский пер. 4, кв. 6. Тел. 88-72.

- 109. Голубые флоксы.
- 110. Красные флоксы.
- 111. Розы.

В. И. ДЕНИСОВЪ.

Никитская, Долгоруковский пер. 1.

- 112. Аполлонъ.
- 113. Моисей.
- 114. Осень.
- 115. Декоративный мотивъ.

Е. К. ДЕРЮЖИНСКАЯ-МУРОМЦЕВА.

Молчановка, Кривоникольский пер. 5, кв. 3.

- 116. Голова (дерево).
- 117. Смѣхъ (шпсъ).

М. А. ДОБРОВЪ.

Донская ул. 66.

- 118. Фонтанъ Карно (офортъ).
- 119. Памятникъ Вольтеру (офортъ).
- 120. Voeuf gras, уличная сценка въ Парижѣ.
- 121. Танецъ (офортъ).

В. Н. ДОМОГАЦКІЙ.

Арбатъ, Серебряный пер., д. № 4, кв. 9.

- 122. }
- 123. } Скульптура.
- 124. }

И. О. ДУДИНЪ.

Малая Молчановка 6, кв. 8.

- 125. Кремль. Зима.
- 126. Большая дорожка.
- 127. Полдень.

АНДРЕЙ ДМИТРИЕВЪ.

Переведеновская 5.

- 128. Кремль Ростова-Великаго.
- 129. Ростовъ-Великій.
- 130. Базаръ въ Плесѣ.
- 131. Эскизы декорации.

В. Е. ЕГОРОВЪ.

Балчугъ 1, кв. 11.

- 132. 3 эскиза декорации.
- 133. Этюдъ аквар.
- 134. Этюдъ акв. «Плесъ».

К. П. ЕРШОВЪ.

Мясницкая, Банковск. пер. 2/22, Сытова,  
кв. 61.

- 135. Рисунокъ съ натурѣ.
- 136. Рисунокъ.
- 137. Этюдъ.
- 138. Эскизъ.

И. С. ЕФИМОВЪ.

Ъ. Левшинскій пер. 12, кв. 2.

Портретъ В. А. Сѣрова (*живопись*).

- 139. Лосъ (*дерево*).
- 140. Лосъ (*бронза*).
- 141. Голодная лъвица (*бронза*).
- 142. Страств (*бронза*).
- 143. Médi Talion (*бронза*).
- 144. Оизонъ (*дерево*).

Л. А. ЖУКОВА.

Покровка, Ё. Успенскій пер. 10, кв. 27.

- 145. Весной.
- 146. Въ Сочи.
- 147. Панно.
- 148. Индустрія (*туалетный приборъ*).

М. М. ЗАЙЦЕВЪ.

Плющиха 53, кв. 29.

- 149. Тихій вечеръ.
- 150. Отдыхъ.
- 151. Осиротѣвшіе.
- 152. Этюдъ гѣвочекъ (*цушь*).

Ө. И. ЗАХАРОВЪ.

Ё. Екатерининская 7, кв. 4.

- 153. Футболъ.
- 154. Футболъ.
- 155. Наброски.
- 156. Автопортретъ.

И. И. ЗАХАРОВЪ.

Красносельская, г. Потаповича, кв. 22.

- 157. Разочарованіе.
- 158. Профиль.
- 159. Гамма краснаго.
- 160. Пастель.

Е. А. ЗЕРНОВА.

Покровка, Введенскій пер. 9, кв. 7.

- 161. Вечеръ.
- 162. Дары.
- 163. \*
- 164. \*

Н. С. ЗИКЪЕВЪ.

Н. Ожегомка, 1-й Маринскій пер. 10, кв. 1.

- 165. Мельница.
- 166. Букетъ цвѣтовъ.
- 167. Разливъ большой рѣки.
- 168. Вечеромъ.

А. А. ЮФФЪ.

Покровка, 6. Успенскій пер., д. Абрикосова.

- 169. Сѣрный день.
- 170. Съ горѣхъ.
- 171. Тихій вечерѣ.
- 172. На просторѣ.

† С. В. ИВАНОВЪ.

Арбатъ 30, кв. 37.

- 173. Эскизъ.
- 174. Эскизъ.
- 175. Серія рисунковъ изъ альбома.

Н. А. ИВАНЦОВЪ.

Шивная горка 28.

- 176. Nature morte.
- 177. Полдень.
- 178. Сѣрный день.
- 179. Ненастье.

И. В. ИПАТОВЪ.

Ст. Басманная, Горохов. пер. 18, кв. 4.

- 180. Крымъ, Судакъ.
- 181. Судакъ. Развалины Генуэзской крѣпости.
- 182. Этюдъ.
- 183. Уголокъ Москвы.

Я. Я. КАЛИНИЧЕНКО.

Малая Полянка, д. Хлудова училища.

- 184. Осенній аккордъ.
- 185. Сѣрный день (въ Крыму).
- 186. Море (этюдъ).
- 187. Лѣто (этюдъ).

Е. И. КАМЕНЦЕВА.

Арбатъ 44, кв. 22.

- 188. Старый дворецъ.
- 189. Interieur.
- 190. Букетъ.

Б. М. КАМЕНСКІЙ.

Смоленскій рынокъ, Проточный пер., 16,  
кв. 31.

- 191. Волга.
- 192. Чайная.
- 193. Дорога въ Крыму.
- 194. Церковка на Волгѣ.

Е. И. КАМЗОЛКИНЪ.

1-я Мѣщанская, д. Богданова, кв. 27.

- 195. Агарь.
- 196. Тѣни.
- 197. Сады Вавилона.
- 198. Эскизъ декораціи.

П. М. КАЛИНИНЪ.

Криво-Арбатскій пер. 14, кв. 2.

- 199. Дама въ цвѣтникахъ.
- 200. Осенніе цвѣтны.
- 201. Этюдъ.
- 202. Этюдъ.



А. Н. КАРИНСКАЯ.

Москва, у храма Христа Спасителя, №№ Боярь.

- 203. Стога.
- 204. Этюдъ.
- 205. Мартъ.
- 206. Весенняя распутица.

К. Г. КАСЦОВЪ.

Ильинскія ворота, г. Еремѣева, 55.

- 207. Кавказъ препо мною.
- 208. Казбекъ.
- 209. Лезгинка Зелимъ Хана.
- 210. Передъ бурей (*Кавказъ*).

С. М. КЕВОРКОВА.

Остоженка 19, кв. 4.

- 211. Цвѣты.
- 212. Этюдъ гѣвочки.

А. В. КЕЛЛЕРЪ.

Срѣтенка, Колокольниковъ пер. 22 кв. 6.

- 213. На берегу залива.
- 214. Пейзажъ со всадникомъ.
- 215. Декоративный пейзажъ.
- 216. Яблоня.

В. Ф. КЕЛЪХЪ.

Площадь храма Христа Спасителя, г. Голоф-  
тѣва

- 217. Псковъ.
- 218. У моста.

М. Ю. КЕНИГЪ.

Пречистенскій бул. 25, м. 1-46-13.

- 219. Мартовскій день.
- 220. Яблони.

М. Г. КИРСАНОВЪ.

Училище Живописи, Ваянїя и Зодчества.

- 221. Сосна.
- 222. Зима.
- 223. Лѣтомъ.
- 224. Кіевъ.

ВАЛЕРІАНЪ КЛИМОВЪ.

Тверской бул., Сытинскій тупикъ 1. кв. 69.

- 225. Хуторокъ.
- 226. Осенній пейзажъ.
- 227. Nature Morte.
- 228. Портретъ сестры милосердія.

И. КЛЮНЪ.

Сокольники, 4-й Полевой пер. 10.

- 229. 1910 г. Сказка 2-я.
- 230. 1912 г. Вѣтерь.
- 231. 1914 г. Озонаторъ (*электр. перенос-  
ный вентиляторъ*).
- 232. 1914 г. Пробѣгающій пейзажъ.

В. Г. КОВАЛЪЦИГЪ.

Землянка 72, кв. 2.

- 233. Этюдъ.
- 234. Натурщица.

### А. А. КОЙРАНСКІЙ.

У храма Христа Спасителя, г. Перцева, п. 3-26-15.

235. Рисунокъ къ портрету К. С. Станиславскаго.  
236. Рисунокъ къ портрету В. И. Качалова.

### В. И. КОМАРОВЪ.

Новинскій бул., Десятинскій пер. 3, п. 44-93.

237. На солнцѣ.  
238. Этюдъ (Италія).  
239. Въ Пасхальную ночь.  
240. Этюдъ.

### С. Т. КОНЕНКОВЪ.

б. Прѣсня 9.

241. Атеистъ (голова изъ песчаника).  
242. Славянинъ (голова изъ мрамора).  
243. Кора. (гол. изъ мрам.).  
244. Сова-вѣдѣма (дерево).

### Н. К. КОНСТАНТИНОВЪ.

б. Дворянская, г. Киселева.

245. Коломенскій теремъ царя Алексѣя Михайловича.  
246. Троицкій посадь.  
247. Золотая патріаршая въ Московск. кремль.  
248. Угловая гостинная, временъ Е. П., въ имѣніи гр. Орлова-Давыдова.

### П. П. КОНЧАЛОВСКІЙ.

б. Садовая, г. Пигитѣ.

249. Хлѣбъ.  
250. Фрукты.  
251. Портретъ.  
252. Портретъ.

### А. М. КОРИНЪ.

У Яузскаго моста, г. Кувшиновой.

253. Весна  
254. Погостъ  
255. Грекъ } (этюды).

### Н. В. КОРНИЛОВЪ.

М. Серпуховская 29.

256. На Волгѣ.  
257. Въ Финляндіи.

### Ю. П. КОРСАКОВЪ.

Нашекинскій пер. 8, кв. 3. Тел. 41-9-15.

258. Послѣдніе лучи.  
259. Morgins—Швейцарія.  
260. } Этюды.  
261. }

### И. К. КРАЙТОРЪ.

Срѣтенка, Колокольниковъ пер. 24, кв. 19.  
Тел. 3-45-67.

262. Л. Н. Толстой (рис. къ карт. Чеховъ и Толстой).  
263. Этюдъ пастелью.

**Е. З. КРАСНУШКИНА.**

Леонтьевскій пер. 2, кв. 29.

264. Вилла Медичи въ Римѣ (*французская академія художеств*).  
265. Этюдъ.

**С. И. КРЕЧИНИНЪ.**

Леонтьевскій пер., Кустарный музей.

266. Дачное окно.  
267. } Этюдъ. Крымъ.  
268. }  
269. Васильки.

**Е. С. КРУГЛИКОВА.**

Никола-Песковскій пер., соб. г.

270. Дикій жасминъ.  
271. Букетъ розъ.  
272. Олофернъ—Шляпинъ.  
273. Свиньи. (*акватинта*).

{ моно-  
типия.

**Н. П. КРЫМОВЪ.**

2-я Тверская-Ямская 54, кв. 8.

274. }  
275. } Этюдъ.  
276. }  
277. }

**Н. Е. КУЗНЕЦОВЪ.**

Столешниковъ пер., гостиница Марсель.

278. Піоны.  
279. Оазаръ въ Алупкѣ.  
280. Пристанъ въ Алупкѣ.  
281. Пристанъ въ Симеизѣ.

**ПАВЕЛЪ КУЗНЕЦОВЪ.**

Арбатъ, Спасопесковскій пер., г Малевича-Малевского, кв. 22, студія.

282. \*  
283. \*  
284. \*

**Г. А. ЛАПШИНЪ.**

Тверская 29, студ. № 2. Тел. 3-32-38.

285. Французскій портъ «Дьерре».  
286. Пашня.  
287. } Осенніе мотивы.  
288. }

**М. В. ЛЕБЛАНЪ.**

Б. Бронная 3, кв. 7.

289. Фрукты.  
290. Цвѣты.  
291. Піоны.  
292. Маки.

**В. П. ЛЕБЕДЕВЪ.**

Троицкая ул., г. Потѣхина.

293. Въ Малороссіи.  
294. Дѣвочка.

**К. В. ЛЕБЕДЕВЪ.**

Б. Органка, г. Дурилина.

295. Мальчикъ. Этюдъ.

А. ЛЕНТУЛОВЪ.

Б. Ковинскій 27.

296. Крестивый хогъ.  
297. Nature morte.

К. А. ЛИХАЧЕВЪ.

Мясницкая ул., уч. Жив., Ваян. и Зою.

298. Зима.  
299. Осень.  
300. Зимнее солнце.  
301. Къ вечеру.

С. В. МАЛЮТИНЪ.

Б. Царицинскій, г. 47, кв. 2.

302. Крестьянская семья. (Исп. для изд.  
Г. Н. Кнебель—школьн. пособій).

Д. Э. МАРТЕНЪ.

Калавичевская, гост. «Петроградъ».

303. Мотивъ русскаго сѣвера.  
304. }  
305. } Этюды.  
306. }

В. Н. МАСЮТИНЪ.

Гамбовъ, Моршанская 25, кв. Петрова.

307. Портретъ.  
308. }  
309. } Этюды.

И. И. МАШКОВЪ.

М. Харитоньевскій пер. 4, кв. 7.

310. Портретъ.  
311. }  
312. } Nature morte.  
313. }

Д. И. МЕЛЬНИКОВЪ.

Знаменка 13/4, кв. 6.

314. Коренева въ пьесѣ «Нахлѣбникъ»  
(рисунки).  
315. Рисунки.

И. А. МЕНДЕЛЕВИЧЪ.

Тверская 29, студія, № 1.

316. Сонъ.  
317. Поэтъ.  
318. Художникъ И. И. Бродскій.  
319. Голова.  
320. Голова.  
321. Монашка.  
322. Портретъ Ф. А. Вельца (соб.  
Ф. А. Вельца).

Дерсно.

С. Д. МЕРКУРОВЪ.

Цвѣтной бульв. № 9.

323. Смертвный часъ (мраморъ 1911 г.).  
324. Портретъ Н. М. (базальтъ 1912.).  
325. Портретъ проф. П. А. Минакова.

Н. В. МЕЩЕРИНЪ.

Пятницкая, Б. Овчяниковскій пер. 26.

326. Послѣ дождя.  
327. Осень.

А. Э. МИГАНДЖІАНЪ.

Новая Басманная 35, кв. 3.

338. Восточный танецъ.  
339. Рабыня (*оріенталь*).  
330. Восточная сказка.  
331. „ „ *оріенталь*.

С. Д. МИЛОРАДОВИЧЪ.

Мясницкая, училище Живописи.

332. Вечеръ.  
333. Крестъянка.

АДОЛФЪ МИЛЪМАНЪ.

М. Дмитровка 25, кв. 8.

334. Цвѣтѣ.  
335. Скалы и море (*Бретань*).  
336. Портъ Le Pouldu (*Бретань*).  
337. Вечеръ (*г. Юрьевца*).

П. Н. МИРОНОВИЧЪ.

Богородское. Напрудная 12.

338. Серебристые тополя въ Крыму.  
339. Соколъ-гора, близъ Судака  
(въ Крыму).

П. Н. МИТЯЕВЪ.

340. Осень.  
341. Сумерки.  
342. Цвѣтѣ.  
343. Этюды.

А. В. МОРАВОВЪ.

Поварская, Б. Ржевскій пер. 8, кв. 11.

344. Зимній спортъ (*2-й вариантъ*).  
345. На озерѣ  
346. Погѣ южнымъ солнышкомъ.  
347. Сумерки.

А. Н. МИХАЙЛОВСКІЙ.

Новая Басманная 16, кв. 54.

348. Голова крестъянки (*рисунокъ*).  
349. Голова юноши.  
350. Горы въ облакахъ.  
351. На берегу моря.

В. Н. МЪШКОВЪ.

Уголь Воздвиженки и Моховой, д. Рос. Об.

352. Портретъ П. И. Постникова.  
353. Гузюфъ (*Крымъ*).  
354. Татарскій дворикъ.



И. Г. МЯСОБДОВЪ.

Полтава.

355. Плакатъ.  
356. Ангелъ Хранитель.

В. Н. НЕВСКІЙ.

Об. Козавинскій пер., д. Волоцковъ, кв. 79.

357. Испанка.  
358. Витрина.  
359. Холостяки.

Е. Ю. НЕДОВИЧЪ.

Об. Нижншская 5, кв. 3.

360. \*  
361. \*

М. В. НЕСТЕРОВЪ.

Довская, 26.

362. Лѣто.  
363. Свяшитель Николай.

И. И. НИВИНСКІЙ.

2-я Мѣщанская 50.

364. Исторія. (*Акварель. Декоративный ли-  
тингъ*).  
365. Женщина. (*Этюдъ темперой*).  
366. Женщина изъ народа.  
367. Пробужденіе.

А. О. НИКУЛИНЪ.

Ст. Басманная 20, кв. А. Троицкаго.

368. Праздникъ въ алтайской деревнѣ.  
369. Гроза.  
370. Алтайскія вершинѣ.  
371. Алтай. «Сталактитовый гротъ».

С. В. НОАКОВСКІЙ.

Рождественна 11.

372. Монастырь надъ рѣкой.  
373. Бѣлая церковка.  
374. Монастырскій дворикъ.  
375. Келія.

М. М. ОГРАНОВИЧЪ.

Смоленскій рынокъ, Протоchnый пер. 16, кв. 31.

376. Камни и море (*Италія*).  
377. Сумерки у пристани (*Италія*).  
378. Барка угольщикова (*Италія*).  
379. Дорога на Капри.

В. Н. ОЛЪИНИКЪ.

М. Бронная 10, кв. 40.

380. Замокъ Олафеборгъ (*Финляндія*).  
381. Морское купанье (*Крымъ*).  
382. Развѣска бѣлая.  
383. Вечернее гулянье.

И. Н. ПАВЛОВЪ.

Б. Якиманка 54, кв. 3.

384. Уходящая Москва. }  
385. Мотивы Волги. } Ручные  
386. Друзья (уника). } оттиски.

А. Н. ПАВЛОВЪ младшій.

Б. Якиманка 54.

387. На окѣ (акварель).  
388. Уголокъ Кіева (рисункъ перомъ).  
389. Зазимовалъ (цвѣтн. гравюра узника).  
390. Отдѣхъ богатырей (цвѣтн. гравюра).

Л. О. ПАСТЕРНАКЪ.

Волхонка 14, кв. 9.

391. Портретъ Л. Н. Толстого.  
392. Портретъ Ю. Д. Энгель.  
Изъ путешествія по Бельгii.  
393. а) Антверпенъ (гавань).  
б) Брюссель (видъ изъ окна музея).  
в) Остенде (пляжъ).  
д) Брюгге (улица).

П. П. ПАШКОВЪ.

Мясницкая, г. Строгановскаго училища.

394. } Въ Бельгii. Остенде.  
395. }  
396. } Въ Малоросси.  
397. }

А. А. ПЕМЕЛЛЕРЪ.

Петровка 19, кв. 41.

398. Волна  
399. Прудъ  
400. Головка (пастель).  
401. Головка

В. В. ПЕРЕПЛЕТЧИКОВЪ.

Садовая-Черногрязская. Хлудовскій тупикъ.  
Тел. 2-53-15.

402. На Сѣверной Двинѣ (Арханг. губернія).  
403. Архангельскій портъ.  
404. Весна.

П. И. ПЕТРОВИЧЕВЪ.

1-я Мѣщанская, г. 29, кв. 6.

405. Графская пристань (Севастополь).  
406. Пристань въ Алупкѣ.  
407. Алупка (общій видъ).

С. И. ПЕТРОВЪ.

Госпитальнѣй пер. 6.

408. }  
409. } Сѣверъ.  
410. }  
411. }

А. М. ПОКРОВСКІЙ.

О. Якиманка, 1-й Саббегорогскій пер. 12, кв. 42.

412. ВЪ горахъ (Крымъ).  
413. Весна въ Крыму.  
414. Воспоминанія о Крымѣ.

Е. В. ПОЛЪНОВА.

Кудринская Садовая 7.

415. Кресла.

В. Д. ПОЛЪНОВЪ.

Таруса, Калужской губ., усадьба Борокъ.

416. Востокъ.  
417. Источникъ въ Галилеѣ.  
418. Осень.  
419. Парусъ.

Н. Н. ПОМАНСКІЙ.

Уголъ Каланчевской и Домниковской ул. 9. Малюшина №121, кв. 17.

420. Ивиковы журавли (декорат. мотив.).  
421. «На Посидоновъ пиръ веселый, Куда стекались чада Гелы...»  
422. «Шель Ивикъ, скромный другъ боговъ... Онъ входитъ въ Посидоновъ лѣсъ.»  
423. «И ты-ль недвижимъ предо мной?»  
424. Волыница.

М. С. ПЫРИНЪ.

Петровско-Разумовскій проѣздъ 43, Петровскій паркъ.

425. На нарахъ (1900).  
426. Два лица (1905).  
427. У воротъ (1909).  
428. Городокъ (1910).

А. А. ПУПАРЕВЪ.

Б. Дворянская 13, кв. 13.

429. Гора Дзѣма.  
430. Селеніе въ горахъ.  
431. Бегонія.  
432. Александръ.

С. К. РАЙНОВА.

Мясницкая, Армянскій пер. 1.

433. Intérieur.  
434. Золотая осень (въ им. Г. К. Р.).  
435. Мисхоръ (Крымъ).  
436. Пейзажъ.

Ө. И. РЕРБЕРГЪ.

Мясницкая 24.

437. Известковая яма.  
438. Пейзажъ.  
439. Этюдъ (пастель).  
440. Богатырская застава.

Л. И. РЫБАКОВА.

Смолевскій бул., Б. Левшинскій пер. 10, кв. 7.

441. Портретъ Г-жи А.  
442. Nature morte.  
443. Пейзажъ.  
444. Озеро.

А. С. РЫБАКОВЪ.

Училище Живописи.

445. Провинція—Звенигородъ.  
446. Эскизъ Пейзажа.  
447. Къ вечеру.  
458. Этюды въ Москвѣ.

П. С. РЫМША.

Петровскій паркъ, Старая Башиловка 21, кв. 3.

449. Пахарь (бронза).  
450. Лошадь (бронза).

М. Д. РЫНДЗЮНСКАЯ.

Остоженка 6, кв. 1.

451. }  
452. } Скульптура.  
453. }  
454. }

Н. Р. САВВИНО.

Спиридоновка 14, кв. 12.

455. Пейзажъ. Алушта.  
456. Вечерній часъ. Евпаторія.  
457. На улицѣ. Парижъ.  
458. Въ Люксембургскомъ саду. Парижъ.

М. С. САРБЯНЪ.

У храма Христа Спасителя, д. Перцева, кв. 26.

459. Nature morte.  
460. Горный пейзажъ.  
461. Стенные цвѣты.  
462. Лошади съ зеленою.

П. И. СЕРЕГИНЪ.

М. Толстовскій пер. 6, кв. 6.

463. Во Франціи (Возезы).  
464. Зима.  
465. Пасмурный день.

Н. Я. СИМОНОВИЧЪ-ЕФИМОВА.

Б. Левшинскій пер. 12, кв. 2.

466. Масленица.  
467. Тѣнь.  
468. Монмартръ.  
469. Прачки.

Н. С. СМЕРНОВА.

Старая Басманная, 35, кв. 2.

470. Пейзажъ Тоскана.  
471. Villa Borghese. Римъ.  
472. Nature morte.  
473. Nature morte.



А. В. СОКОЛОВЪ.

Ново-Слободская, г. Соколова, противъ Скорбященскаго монастыря.

474. Улица стараго города.  
475. Венеція.  
476. Весни.  
477. Розы.

А. В. СРЕДИНЪ.

Б. Левшинскій пер. 13.

478. Саран.  
479. Въ комнатахъ вечеромъ.  
480. Залъ въ домѣ А. И. Кологривовой (Калуца).

П. Н. СТАРОНОСОВЪ.

Арбатъ 52, соб. я.

481. Весна.  
482. Колокольня.  
483. Звонница.

П. П. СТРѢЛЬНИКОВЪ.

Училище Живописи, Ваянїя и Зодчества.

484. Одинокая.  
485. Лѣтомъ.  
486. Зимой.  
487. Этюдъ.

В. И. СУРИКОВЪ.

Гостиница «Княжескїй Дворъ», Волхонка, № 14.

488. Этюдъ гребца для картинъ «Разинъ».

М. М. СЪВЕРОВЪ.

Тверская «Художественная Студія».

489. Погѣ липами.  
490. Намурщица.

† В. А. СДРОВЪ.

491. Портретъ О. Ф. Сѣровой (соб. О. Ф. Сѣрова).  
492. Портретъ Д. Г. фонъ-Дервизъ (соб. В. Д. фонъ-Дервизъ).  
493. Портретъ А. Я. Симоновичъ (соб. А. Я. фонъ-Дервизъ).  
494. Голова натурщика.  
495. Сокольникій.  
496. Портретъ В. Д. фонъ-Дервизъ.  
497. Пейзажъ.  
498. Видъ изъ окна.  
499. Казакъ.  
500. Портретъ Н. Я. Симоновичъ.  
501. Портретъ Д. В. фонъ-Дервизъ.  
502. Портретъ Е. В. фонъ-Дервизъ.  
503. Портретъ О. Ф. Сѣровой (соб.).  
504. Намурщица (соб. О. Ф. Сѣрова).

(соб. В. Д. фонъ-Дервизъ).

В. Е. ТАТЛИНЪ.

Остоженка 37. Студія 3.

505. Живописный рельефъ (дерево, кордонъ, проволока, желто, бумага, эмаль).  
506. Эскизы декораций и рисунки костюмовъ къ оперѣ «Жизнь за Царя».



А. П. ТОКАРЕВЪ.

Кострома, Муравьевка, г. Зотова.

507. На лагунахъ Венеціи.  
508. Страничка прошлаго.

Княжна О. Н. ТРУБЕЦКАЯ.

Б. Знаменскій пер. 4.

509. Interieur.  
510. Уголокъ Москвы.  
511. Цвѣтѣя.  
512. Interieur.

Л. В. ТУРЖАНСКІЙ.

Балчугъ, Садовническая 9, кв. 86. Тел. 118-88.

513. Зоологическій садъ.  
514. Кама—пристань.  
515. Терраса помѣщ. дома.  
516. Майская ночь.

Р. Д. УСОВЪ.

Нашеквинскій пер. 7, кв. 6.

517. Игрушки.

А. П. ФАБЕРЖЕ.

Пречистенка 13.

518. Панно въ малайскомъ стилѣ.  
519. Панно въ малайскомъ стилѣ.

Г. В. ФЕДОРОВЪ.

Домниковская ул., г. Городского училища.

520. Городской пейзажъ.  
521. Пейзажъ послѣ дождя.  
522. Монастырь.  
523. Вечеръ.

Д. С. ФЕДОРОВЪ.

Б. Сухаревъ пер. 19, кв. 4.

524. Куклы.  
525. Алагирскій пейзажъ.  
526. У мечети.  
527. Алагирскій пейзажъ.

В. Ф. ФИШЕРЪ.

Софійское подворье, кв. 257.

528. Nature morte.  
529. Провинція—«Старый домъ».  
530. Цвѣтѣя.  
530а. Улица въ провинціи.

С. И. ФРОЛОВЪ.

Уланскій пер. 12, кв. 13. Тел. 403-77.

531. Interieur.  
532. Nocturne.  
533. Оудни.  
534. Эскизъ.

Н. П. ФЕОФИЛАКТОФЪ.

У Храма Спасителя, г. Перцевой, кв. 25.

535. Птица.  
536. Пейзажъ.

М. Е. ХАРЛАМОВЪ.

Арбатъ, Художественное училище «Апеллесъ»  
д. 6, кв. 39.

537. Вербный рынокъ (въ *Москвѣ*).  
538. Раковины.  
539. Пейзажъ.  
540. Итальянскій еврей.

Н. Ф. ХОЛЯВИНЪ.

Маринскій пер. 10, кв. 4.

541. Съ букетомъ.  
542. Въ усадьбѣ.  
543. Остатки снѣга.  
544. Этюгъ.

А. А. ХОТЯИНЦЕВА.

Б. Гнѣздяниковскій пер., д. Нирядее, кв. Хотяинцева.

545. Татарка (*акварель*).  
546. Крымъ. Весна (*акварель*).

Н. И. ХРУСТАЧЕВЪ.

Петроградское шоссе, д. Рябушинскаго, кв.  
В. Шенширинскъ.

547. Цвѣты.  
548. Пейзажъ.  
549. \*  
550. \*

Н. М. ЧЕРНЫШЕВЪ.

Петроградъ, Васильевскій Островъ, 5-я линия.  
д. 10, кв. 7.

551. Автопортретъ.  
552. Гимназистка.  
553. Автопортретъ.  
554. Рисунки.

М. И. ЧИЖОВА.

Москва, Таганка, Семеновская ул. 15. Телеф.  
1-39-16.

555. Букетъ.  
556. Nature morte.  
557. Nature morte.  
558. Этюгъ.

Н. Д. ШАРИКОВЪ.

Сухаревская площадь. Мебл. комнаты Сермягина. Тел. 150-43.

559. Къ осени.  
560. Пемька.  
561. Яблони.  
562. Ромашки.

Н. А. ШЕВЕРДЯЕВЪ.

Б. Козихинскій пер., д. Волоцкой, кв. 79.

563. Праздникъ (*Кузьминки*).  
564. Пейзажъ съ фигурами.  
565. Кошмаръ.  
566. Живопись.

М. Ф. ШЕМЯКИНЪ.

Никитская, Консерваторія, кв. Гржимали.

567. Гортензи у окна.  
568. Извощичій дворъ. (Москва зимой).  
569. Весна.  
570. Чешскій квартетъ.

Ф. О. ШЕХТЕЛЬ.

Б. Саговая 4.

571. Крыши Парижа.  
572. Ницца ночью.

А. Н. ШОХИНЪ.

Чистые пруды 23, кв. 8.

573. Дворянское гнѣздо.  
574. Старая бесѣдка.  
575. Последніе цвѣты.  
576. Весна.

Н. В. ШПЕРЛИНГЪ.

Каретно-Саговая 39, кв. 33. В. А. Яковлеву.

577. На другомъ планѣ.  
578. Рыцарь съ розами.  
579. Кундри.  
580. Служба.

К. Ф. ЮОНЪ.

Поварская, Трубниковскій пер. 4, кв. 16.

581. Воробьевы горы. Май.  
582. Подруги (акварель).  
583. Тройка у Старого Яра.

НАТАЛІЯ ЮРБЕВА.

Москва, Кривоарбатскій пер. 3, кв. 14.

584. На фонѣ фрески.  
585. Безъ названія.  
586. Золотой вечеръ.  
587. Nature morte.

А. П. ЮРГЕНСОНЪ-СНЕГИРЕВА.

Покровка, Колпаяскій пер. 11.

588. }  
589. } Этюды.  
590. }

А. Г. ЯКИМЧЕНКО.

Б. Палашевскій пер., меблир. комн. Глошовой.

591. Входъ въ монастырь. Брюгге.  
592. Улица въ Брюггѣ.  
593. Каналъ въ Брюггѣ.  
594. Старый мостъ въ Брюггѣ.

В. А. ЯКОВЛЕВЪ.

Саговая-Каретная, д. 39, кв. 33. Тел. 4-25-98.

595. Семейный портретъ.  
596. Іосифъ и жена Патифара.  
597. Концертъ.  
598. Іосифъ и жена Патифара (вариантъ).

М. Н. ЯКОВЛЕВЪ.

Москва, Новинскій пер. 7. Тел. 4-21-33.

599. Осенній этюдъ.  
600. Розы и лиліи.  
601. Игрушки и цвѣты.  
602. Розы.

А. А. ЯСИНСКІЙ.

Земляной Валъ, Мебл. комнаты «Фантазія».

603. Nature morte.  
604. Отпенель.  
605. Вѣтренный генъ.  
606. Осенній букетъ.
- 

За справками и цѣнами просятъ  
обращаться къ завѣдующему выстав-  
кой.

При покупкѣ экспонатовъ одна треть  
стоимости вносится въ задатокъ, осталь-  
ныя деньги не позже трехъ дней до за-  
крытія выставки.

Выдача приобрѣтенныхъ экспонатовъ не  
можетъ быть произведена раньше дня за-  
крытія выставки.

---

Телефонъ 4-68-63.

---

СПИСОКЪ  
ЖЕРТВОВАТЕЛЕЙ:

С. Г. Лянозовъ (*помѣщеніе въ 2-хъ  
этажахъ подѣ выставку*).

К. Я. Шмулевичъ (*арматуру и  
установку электр. освѣщ. на  
время выставки*).

В. С. Храповицкій (*лѣсъ для уст-  
ройства выставки*).

Н. Н. Фоминъ |  
К. Ф. Шиперко | *фургоны для сбора картинъ  
и скульптуры художниковъ  
участвующихъ на выставкѣ*

Телефонное общество (Шведско-  
Датское-Русское) (*аппаратъ 4-68-63*).

КОМИССІЯ ПО УСТРОЙСТВУ  
ВЫСТАВКИ:

М. А. Нарожницкій | представ. отъ Московск.  
А. М. Обуховъ | Губер. Ком. Всероссійск.  
Земск. Союза.

М. С. Морозова | представ. отъ Центрального  
А. У. Зеленко | Бюро при Городской Управѣ.

Р. Н. Браиловская.

В. П. Бычковъ.

Е. А. Гулевичъ.

С. Д. Меркуровъ. (*секретарь*).

А. В. Моравовъ.

В. В. Переплетчиковъ.

Ф. И. Рербергъ.

М. С. Сарьянъ.

А. П. Фаберже.

М. Е. Харламовъ.

Ф. О. Шехтель.

Уполномоченный Комитетомъ по отлаивъ  
выставки И. К. Крайторъ.

Тел. д. 3-45-67.

Дялопроизводительница А. А. Боголюбова.

Телефонъ выставки 4-68-63.

(Камергерскій 3)



МОСКВА

ТОВАРИЩЕСТВО ТИПОГРАФИИ А. И. МАМОНТОВА

АРБАТСКАЯ ПЛ., ФИЛИППОВСКИЙ ПЕР., Д. № 11

1914