

Картон, темпера. 69 × 76  
Справа внизу подпись и дата:  
*Б. Анисфельд 1911.*  
Пост.: 1928 из ГМФ; ранее – собр.  
В. Д. Набокова (Петроград)  
Ж-5547

Постановка осуществлена в 1912 на  
сцене Мариинского театра (Петро-  
град).



**84. В горах Тироля. 1917**  
**In the Tyrol Mountains**

Холст, масло. 79 × 63  
Справа внизу подпись инициа-  
лами и дата: *Б.А. 1917.*  
Пост.: 1917 из собр. Я. И. Савича  
(Петроград) ЖБ-1279



**АННЕНКОВ Юрий**  
**Павлович**

**Annenkov Yuri**

11(23).07.1889, Петропавловск-Камчат-  
ский – 12.07.1974, Париж

График, живописец, художник театра  
и кино, беллетрист (псевдоним –  
Б. Темерязев), режиссер. • С 1908  
учился в Петербургском универси-  
тете (ИСПБУ); 1908–1909 – в студии  
Зейденберга (СтЗ); 1909–1910 – в  
студии Ционглинского (МастЦ);  
1909–1911 – в Центральном училище  
технического рисования (СПЦУТР);  
1911–1912 посещал студии М. Дени

и Ф. Валлотона (Париж). • С 1913  
участник выставок. • Член и экспо-  
нент объединений: Профессиональ-  
ный союз художников-декораторов  
(ПХСД) – 1917; „Мир искусства“ II –  
1922; Общество станковистов (ОСТ;  
один из инициаторов) – 1925. • С  
1918 преподавал в Свободных худо-  
жественных мастерских (ГСХМ).  
С 1922 член Международного бюро  
ИЗО Наркомпроса. • В 1924 эмигри-  
ровал в Париж.

**85. Автопортрет. 1910**  
**Self-portrait**

Бумага, пастель, темпера. 36 × 35  
(в свету)  
Справа внизу подпись и дата: *Ю Ан-  
нен [прзб] 910*  
Пост.: 1974 приобр. у Г. В. Зауш-  
кевича (Ленинград) Ж-8994



**86. Портрет танцовщицы Е.Б. Ан-  
ненковой. 1917**  
**Portrait of the Dancer Elena**  
**Annenkova**

Холст, масло. 84 × 82  
Справа сверху подпись: *Ю. Аннен-  
ков*  
Пост.: 1920 из собр. А. А. Коро-  
вина (Петроград) ЖБ-1227  
Анненкова (урожд. Гальперина)  
Елена Борисовна (1897–1980) –  
первая жена художника.



**87. Портрет фотографа-худож-  
ника М. А. Шерлинга. 1918**  
**Portrait of the Photographic**  
**Artist Miron Sherling**

Холст, масло. 71,5 × 57,5  
Слева внизу подпись и дата: *Ю. Ан-  
ненков. 1918 г.*  
Пост.: 1924 из ГМФ ЖБ-1226  
Шерлинг Мирон(?) Абрамович –  
петроградский фотограф-художник.



**88. Притон. Марсель. 1921**  
**A Dive Bar. Marseilles**

Холст, масло. 59,5 × 72  
На обороте авторская надпись,  
подпись и дата: „Притон“. Марсель.  
*Ю. Анненков. 1921 г.*  
Пост.: 1962 приобр. у М. В. Иозе-  
фович (Ленинград) Ж-7703



**АНТОНОВ Федор**  
**Васильевич**  
**Antonov Fyodor**

05(18).04.1904, Тамбов  
Живописец, рисовальщик, плакатист,  
педагог. • В 1916–1921 учился в  
Тамбовской художественной студии  
(ТХС–РШ); 1922–1929 – в Высших  
художественно-технических мастер-  
ских (ВХУТЕМАС. М – ВХУТЕИН. М)  
на живописном и текстильном фа-

культетах. • С 1928 участник выста-  
вок. • Член и экспонент Общества  
станковистов (ОСТ) – 1927–1932.  
С 1932 член СХ СССР. • В 1948–  
1951 преподавал в Московском ин-  
ституте прикладного и декоратив-  
ного искусства (МИПИДИ); с 1953 –  
в Московском Текстильном институте  
(МТИ). С 1957 профессор. • С 1975  
народный художник РСФСР.

**89. В выходной день. 1932**  
**On a Day Off**

Холст, масло. 150 × 135  
Справа внизу подпись и дата: *Ан-  
тонов 32 г.* На обороте слева внизу  
авторская надпись и подпись: „В  
выходной день“ Федор Антонов  
Пост.: до 1952 ЖС-779



**90. Любовь. 1932–1985**  
**Love**

Холст, масло. 102 × 132  
Справа внизу подпись и дата:  
*Ф. Антонов 1932 – 85 г*  
Пост.: 1987 от автора (Москва)  
через МК РСФСР Ж-11587



**АНУШИНА Антонина**  
**Ивановна**  
**Anushina Antonina**

12(25).02(01.03?).1904, Санкт-Петер-  
бург – 22.12.1973, Ленинград

Художник театра, график, живописец.  
• В 1923–1925 училась в Художест-  
венно-ремесленных мастерских (ХРМ –  
ПХПТ); 1925–1930 – в Высшем худо-  
жественно-техническом институте  
(ВХУТЕИН. Пг-Л). • С 1925 член  
СОРАБИС. С 1930 член Горкома ИЗО.  
С 1940 член СХ СССР.

**91. Охта. 1930-е**  
**Okhta**

Холст, масло. 63 × 51  
На обороте авторская(?) надпись:  
*Анушина* [далее не читается]  
Пост.: 1993 от Б. В. Даниловой,  
падчерицы художницы (Ленин-  
град) ЖС-831



**АПОСТОЛИ (Апостоли-Три-  
ондафилос) Владимир**  
**Александрович**  
**Apostoli (Apostoli-Triondaphilos)**  
**Vladimir**

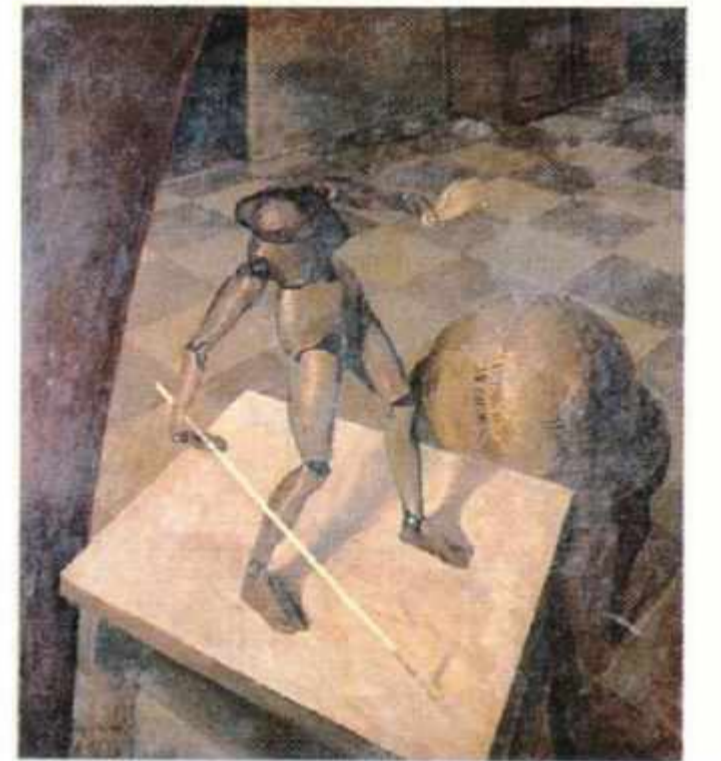
18.02(02.03).1890, с. Арженки Там-  
бовской губ. – 1942, Ленинград

Живописец, график. • В 1911 окон-  
чил Казанскую художественную шко-  
лу (КазХШ); 1912–1918 учился в Вы-  
сшем художественном училище (ВХУ  
при ИАХ – ВХУ АХ); 1921–1922 –  
в Высших художественно-техничес-  
ких мастерских (ВХУТЕМАС. Пг).  
• С 1916 участник выставок: IV вы-  
ставки живописно-пластической куль-  
туры (ВЖПК) – 1920; Картин пе-  
троградских художников всех на-  
правлений, Петроград – 1923. • Член  
и экспонент объединений: Союз  
художников Саратова (СХС) – 1917–  
1921(?); СОРАБИС – с 1919; Ас-  
социация художников революцион-  
ной России (АХРР) – 1924–1928 (с  
1924 член); Общество им. Куинджи  
(ОБК) – 1926–1927.

**92. Интерьер с манекеном. 1922**  
**An Interior with a Dummy**

Холст, масло. 178 × 160  
Слева внизу подпись, авторская  
надпись и дата: *В. Апостоли. П.Т.Г.*  
1922.  
Пост.: до 1950 из МАХ(?)  
Ж-11822

По-видимому, за это произведение,  
названное „Натюрморт. Простые объ-  
емы и плоскости в пространстве – то-  
нальное разрешение“, и за картину  
„Блудный сын“ (местонахождение не-  
известно) автор получил в 1922 зва-  
ние художника.



**АРЕФЬЕВ Александр**  
**Дмитриевич\*\***  
**Arefev Alexander\*\***

03.08.1931, Ленинград – 05.05.1978,  
Париж

Живописец, график, скульптор. • В  
1944–1949 учился в Средней худо-  
жественной школе (СХШ, исклю-  
чен); 1951–1953 – в Ленинградском  
медицинском институте (ЛМИ) с  
целью профессионального изучения  
анатомии. • С 1965 участник выста-  
вок (с 1958 – квартирных). Член и  
экспонент объединений: „Орден Не-  
продающихся живописцев“ (ОНЖ) –  
с 1950; Товарищество эксперимен-  
тальных выставок (ТЭВ – ТЭИИ) – с  
1975; „Алеф“ (ОА) – с 1976. • С 1977  
жил в Париже.

**93. Собор. 1948**  
**A Cathedral**

Холст, масло. 25,5 × 28  
Справа внизу подпись инициалом  
и дата: *А 1948*; справа сверху ини-  
циал: *А.* На обороте авторская(?)  
надпись: *Б.Н. собрано в 1949.*  
*Арефьев*

THE STATE RUSSIAN MUSEUM

# PAINTING

First Half of the 20th Century

CATALOGUE

A, B, V, W

VOLUME

8

PALACE EDITION

ГОСУДАРСТВЕННЫЙ РУССКИЙ МУЗЕЙ

# ЖИВОПИСЬ

Первая половина XX века

КАТАЛОГ

A—B

ТОМ

8

PALACE EDITION

