

**Список
иллюстраций**



17*
Портрет бабушки. 1908



17
Автопортрет. 1908



18
Пейзаж. «La Ruche». 1911



18
Восна. 1908



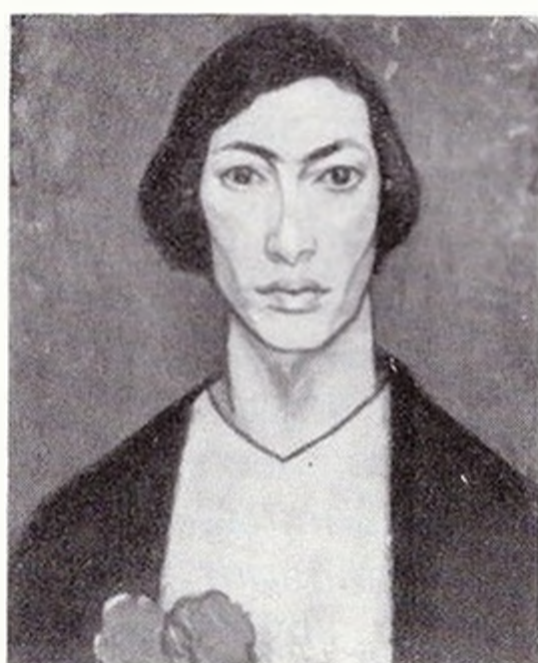
19
Гравюра из серии «Виноградники в шаржах». 1912



19
Гравюра из серии «Виноградники в шаржах». 1912



21
Дама с собакой. 1911



22
Автопортрет. 1911



23
Еврейские похороны. 1911



26
Голуби. Из цикла «Еврейская графика». 1914

* — цифрами обозначены страницы книги, на которых находятся иллюстрации



27
Местечко. 1913



27
Деревья. 1914



28
Овцы. Из серии
«Картинки Натана Альтмана». 1914



28
Лошади. Из серии
«Картинки Натана Альтмана». 1914



29
Портрет старого еврея. 1913



30
Дама у рояля.
(Портрет Власевой). 1913



31
Портрет Л. Ахматовой. 1914



33
Пейзаж. 1914



34
Портрет Дзюбинской-Адамовой.
1915



35
Подсолнухи. 1915



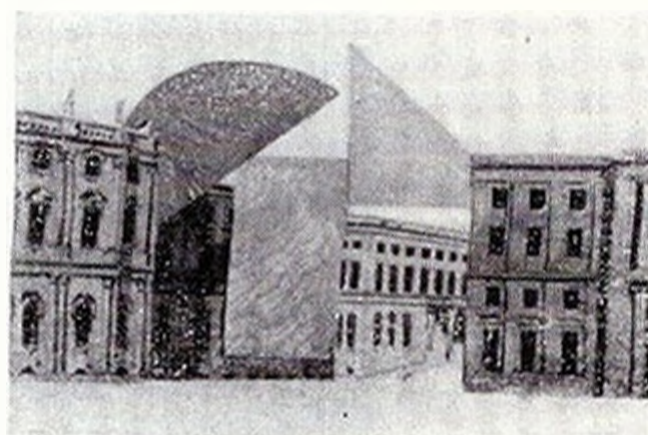
37
Автопортрет. 1916



43
Эскиз почтовой марки. 1918



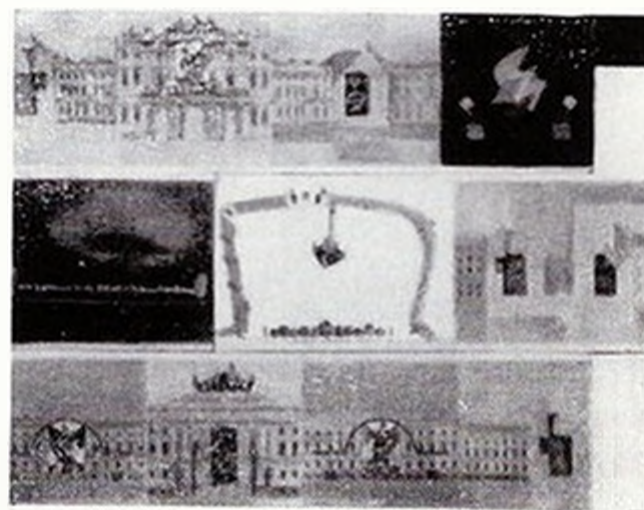
46
Второй конгресс
Коммунистического
Интернационала.
Эскиз обложки. 1918



44
Эскиз оформления площади
Урицкого (Дворцовой)
в Петрограде к празднованию
1-й годовщины Октябрьской
революции. 1918—1957



41
Член коллегии ИЗО
Наркомпроса В. Татлин. 1918



45
Эскизы оформления площади
Урицкого (Дворцовой)
в Петрограде к празднованию
1-й годовщины Октябрьской
революции. 1918—1957



41
Член коллегии ИЗО
Наркомпроса А. Матвеев. 1918



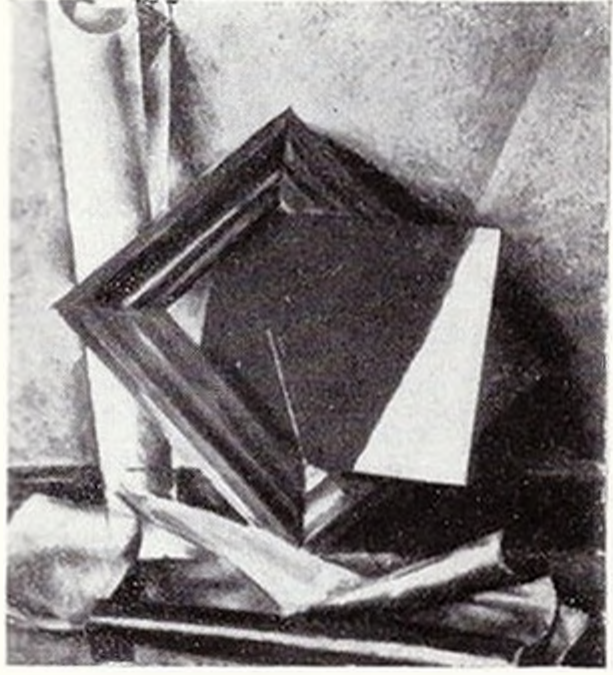
47
Обложка брошюры «Съезд
работниц и крестьянок
Северной области», 1919



43
Эскиз почтовой марки. 1918



47
Эскиз обложки книги В. Маркова
«Искусство негров», 1919



48
Цветовые объемы и плоскости.
1918



50
Россия — Труд. 1921



51
Петрокоммуна. 1919



53
Памятник В. К. Рентгену. 1920



55
Халтурин. 1920



57
Луначарский. 1920



59
Луначарский. Барельеф. 1920



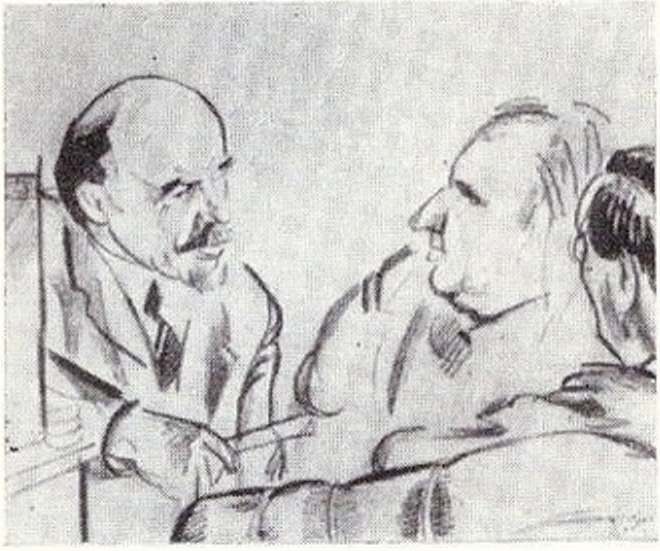
61
В. И. Ленин. 1920



62
В. И. Ленин. 1920



63
В. И. Ленин. 1920



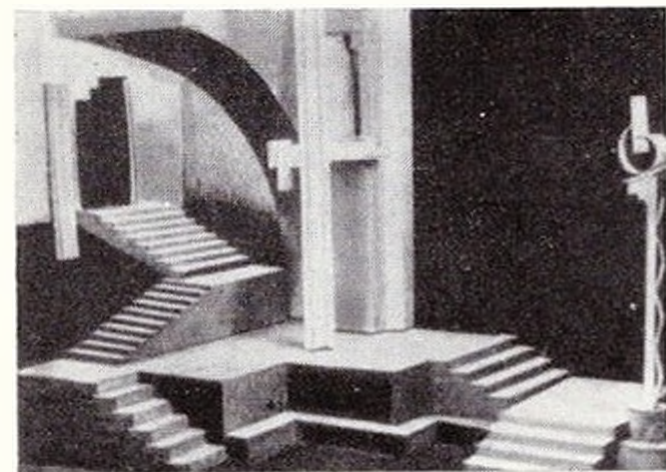
64
В. И. Ленин беседует с
представителями английских
профсоюзов. 1920



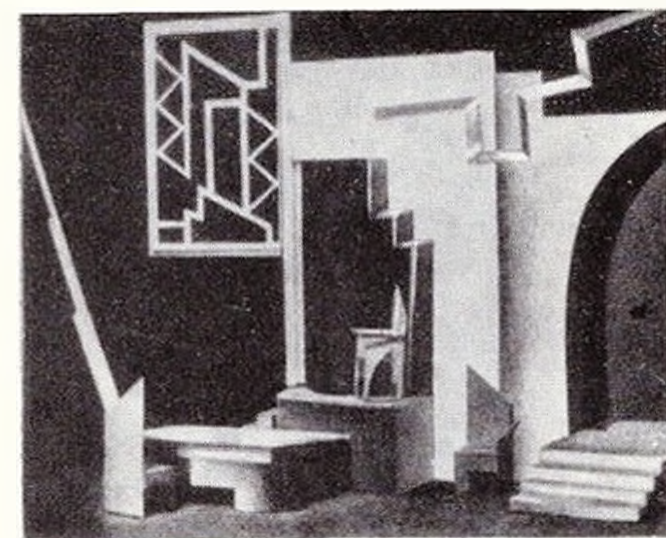
65
В. И. Ленин. 1920



67
Эскиз декорации к пьесе
Ан-ского «Гадибук». 1921



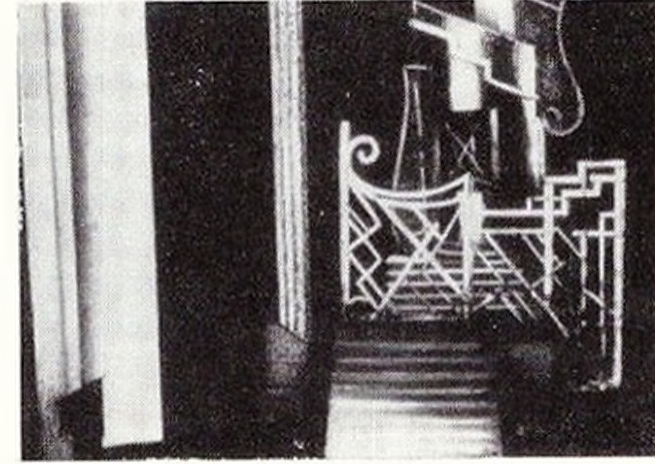
70
Макет декорации к трагедии
К. Гуцкова «Уриэль Акоста». 1921



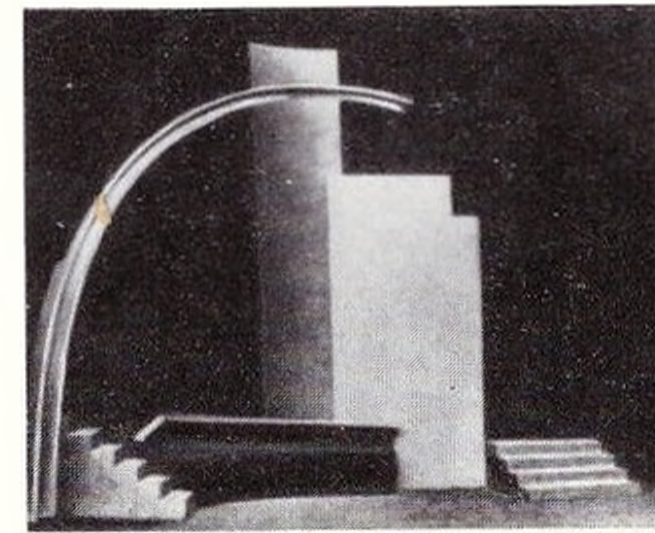
70
Макет декорации к трагедии
К. Гуцкова «Уриэль Акоста». 1921



70
Артист Шидло в роли Беп Нохан
(К. Гуцков «Уриэль Акоста»). 1922



71
Макет декорации к трагедии
К. Гуцкова «Уриэль Акоста». 1921



71
Макет декорации к трагедии
К. Гуцкова «Уриэль Акоста». 1921



71
Артистка Ротбаум в роли Юдифи
(К. Гуцков «Уриэль Акоста»). 1922



72
Иллюстрация к книге
И. Асеева «Красношейка». 1924



72
Плакат к кинофильму
«Еврейское счастье». 1925



73
Обложка книги И. Эренбурга
«Ленинград в войне». 1923



73
Обложка книги И. Бабеля
«История моей голубятни». 1927



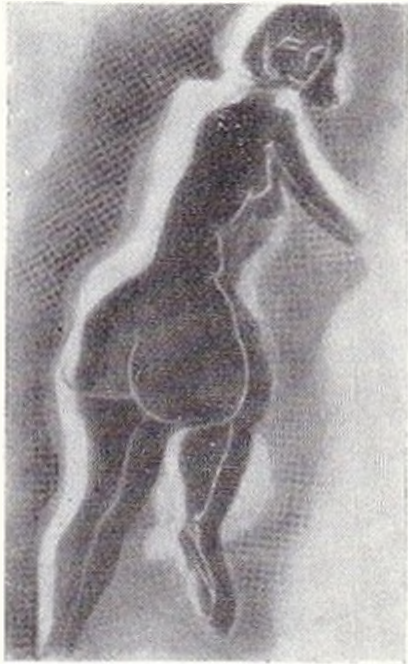
75
Площадь провинциального
города.
1926



76
Портрет Михоэлса. 1927



77
Портрет артистки Н. П. Дега. 1927



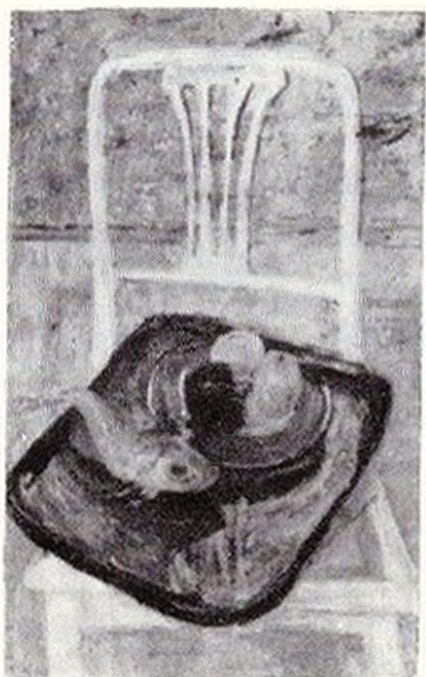
78
Обнаженная. 1927



79
Обнаженная. 1927



80
Автопортрет. 1930



82
Натюрморт с красной рыбой.
1931—1935



83
Пегритянка. 1929



85
Изгнание из рая. 1933



86
Натюрморт с бутылкой кьянти.
1930—1932



87
Городок на юге Франции.
1928—1935



89
Фронтиспис к «Петербуржским
новостям» Н. Гоголя. 1933



89
Иллюстрация к повести
Н. Гоголя «Шинель». 1933



90
Эскиз декорации к пьесе
Н. Перца «Горит». 1910



91
Эскиз декорации к пьесе
Н. Перца «Горит». 1910



91
Эскиз костюма к драме
М. Лермонтова «Маскарад». 1940



94
Эскиз костюма к драме
М. Лермонтова «Маскарад». 1940



94
Эскиз костюма к драме
М. Лермонтова «Маскарад». 1940



94
Эскиз костюма к драме
М. Лермонтова «Маскарад». 1940



95
Портрет жены художника
в маскарадном костюме. 1936—1969



97
Персонаж трагедии
У. Шекспира
«Король Лир». 1946



97
Персонаж трагедии
У. Шекспира
«Король Лир». 1946



98
Персонаж трагедии
У. Шекспира
«Король Лир». 1946



98
Персонаж трагедии
У. Шекспира «Король Лир». 1946



99
Гроза. Композиция по мотивам
спектакля 1940 г. «Король Лир»
У. Шекспира. 1964



102
Эскиз декорации к спектаклю
«Тристан и Изольда». 1947



103
Макет декорации к трагедии
У. Шекспира «Гамлет». 1955



105
Эскиз иллюстрации к повести
Шолом-Алейхема «С ярмарки».
1948



105
Иллюстрация к повести
Шолом-Алейхема
«С ярмарки».
1948



106
Сумасшествие портного.
Композиция на тему спектакля по
Шолом-Алейхему
«Заколдованный портной». 1963



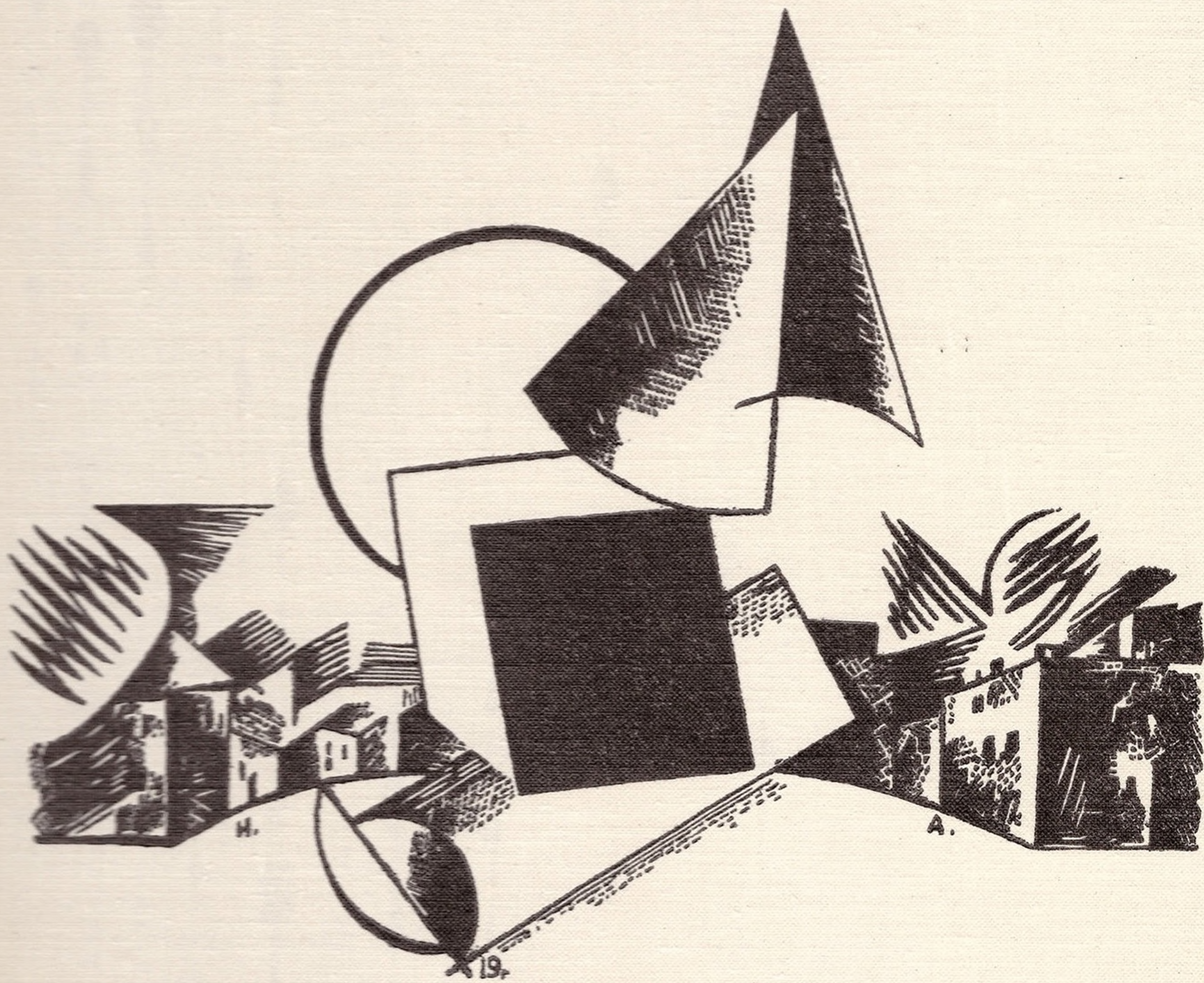
107
Иллюстрация к поэме А. Блока
«Двенадцать». 1960



109
Эскиз афиши к ретроспективной
выставке произведений
Н. Альтмана. 1968

На переплете: Фрагмент
марки «Клуб художников».
1919

На суперобложке:
Н. Альтман. «Автопортрет». 1911



«Советский
художник»
Москва

М.ЭТКИНД

Натан Альтман

Фонд Натан Альтман

9/24



Инв. № _____