

20120
ДОМ УЧЕНЫХ СО АН СССР

УЧЕБНО-НАУЧНО-МЕТОДИЧЕСКИЙ ЭКЗЕМПЛЯР

**КАТАЛОГ
ВЫСТАВКИ
ПРОИЗВЕДЕНИЙ
НАТАНА
АЛЬТМАНА**

НОВОСИБИРСК · АКАДЕМГОРОДОК · 1975



НАТАН

АЛЬТМАН

Творческий путь Натана Исаевича Альтмана /1889-1970гг./
охватывает более полувека.

Более полувека он беззаветно служил искусству, пронеся через трудное, бурное время свой неиссякаемый талант, высокое мастерство и честность художника.

Огромен его вклад в отечественное искусство. Вместе с Маяковским и Мейерхольдом в 1917 году Альтман "чувствуя себя призванным революцией на службу народу", активно включается в осуществление первых мероприятий советской власти в области культуры. И вся его жизнь - пример социальной активности художника, чутко реагирующего на события жизни народа и несущего народу свое искусство, наполненное большими идеями.

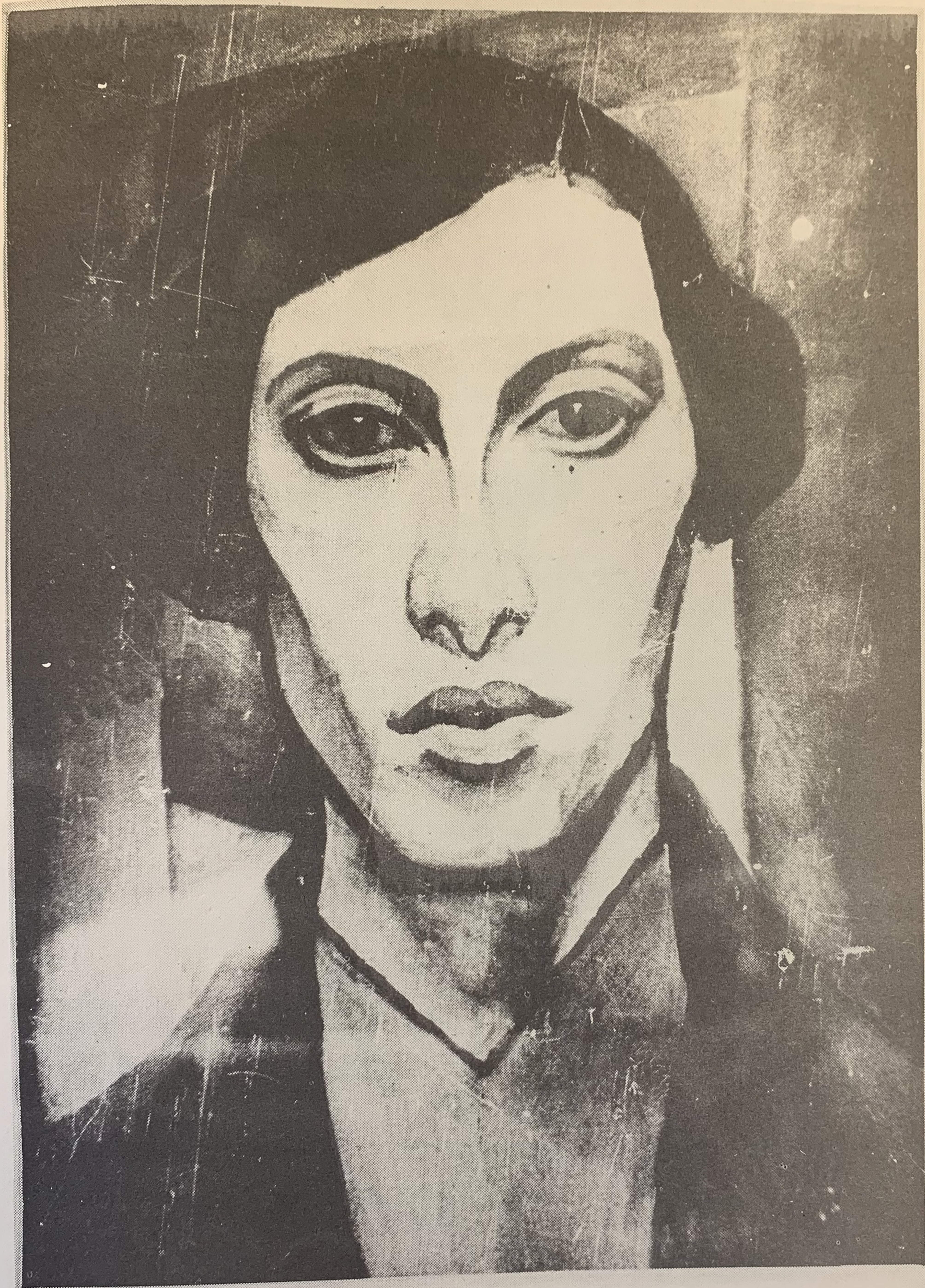
Натан Исаевич Альтман много работал и оставил замечательные произведения почти во всех видах и жанрах изобразительного искусства. Живописный портрет Анны Ахматовой, "Еврейская графика", скульптурный автопортрет, костюмы к фильму Г.Козинцева "Дон Кихот" - в равной степени значительные произведения.

На нашей выставке творчество Н.И.Альтмана представлено недостаточно полно, но даже такая скромная экспозиция дает представление об Альтмане как о блестящем живописце, художнике высокого интеллекта.

Совет и Дирекция Дома ученых выражают глубокую признательность Ирине Валентиновне Щеголевой-Альтман, держателям произведений Альтмана, любезно предоставившим его работы на выставку.

ЖИВОПИСЬ

ДАМА НА ВЕРАНДЕ.	1906 год.	Х., м.	93,5 x 69
ВЕСНА.	1908	Х., м.	60,5 x 46
ОСЕНЬ В ПАРКЕ.	1910	Х., м.	17 x 25
КЛАДБИЩЕ ОСЕНЬЮ.	1910	Х., м.	17,5 x 22,5
ЖЕНСКАЯ ФИГУРА В БЕСЕДКЕ.	1910	Х., м.	21,5 x 23,5
МАТЕРИНСТВО. Эскиз.	1911	К., м.	33,5 x 25,5
ЕВРЕЙСКИЕ ПОХОРОНЫ.	1911	Х., темп.	90 x 105
НАТУРЩИЦА.	1911	Х., м.	90,5 x 68,5
НАТУРЩИК.	1912	Х., м.	69,5 x 53
ПЛЯЖ В ЕВПАТОРИИ. Эскиз.	1927	Х., м.	26,5 x 34,5
НАТУРМОРТ С БУТЫЛКОЙ.	1927	Х., м.	70 x 56
НАТУРМОРТ С КАЛЬЯНОМ.	1928-1935	Х., м.	55 x 33,2
НАТУРМОРТ С БУТЫЛКОЙ КЪЯНТИ.	1928-1935	Х., м.	78,5 x 58,5
ПОРТРЕТ ЖЕНЫ ХУДОЖНИКА В МАСКАРАДНОМ КОСТУМЕ.	1936-1963	Х., м.	60,5 x 38
ВЕСНА. ЛЕСНОЙ ПРОСПЕКТ.	1940	Х., м.	34,5 x 22
ЗИМА. ЛЕСНОЙ ПРОСПЕКТ.	1940	Х., м.	34,5 x 22
"АФРИКА".	1960	К., м.	31,2 x 27
"ЕВРОПА".	1960	К., м.	28,5 x 21
ЦВЕТЫ.	1968	Х., м.	44,5 x 37,5



АВТОПОРТРЕТ.

АВТОПОРТРЕТ В КРАСНОМ.	Х., м.	61 x 38
СТРОЯТ ДОМ.	К., м.	50 x 61
БЕЛЫЕ ЦВЕТЫ.	Х., м.	61 x 49
ЛОДКИ В КАННЕ.	К., м.	46 x 38

СТАНКОВАЯ ГРАФИКА

АВТОПОРТРЕТ.	1908 год.	Б., цв. кар., ит. кар.	47 x 30
ПОРТРЕТ МОЛОДОГО ЧЕЛОВЕКА.	1908	Б., ит. кар., цв. кар. уголь.	43,5 x 33
ЖЕНСКИЙ ПОРТРЕТ.	1910	Б., ит. кар., уголь, пастель.	100 x 61
ПЕЙЗАЖ С ЗАНАВЕСКОЙ.	1910	Б., пастель.	80,5 x 66,5
ЕВРЕЙСКАЯ ГРАФИКА. Воспроизведено: Натан Альтман. Берлин, "Петрополис", 1923.			
СЛЕНЬ.	1914	Б., ит. кар., гуашь.	16,5 x 28,5
ВАЗА С ЦВЕТКОМ.	1914	Б. золотая, тушь.	29 x 35
ПРОГРАММА КОНЦЕРТА.	1914	Б., ит. кар., гуашь.	17 x 28,5
ПЕЙЗАЖ.	1920	Б., цв. кар., уголь.	44,5 x 36
НАТУРЩИЦА, СТОЯЩАЯ С ПАПИРОСОЙ.	1920	Б., граф. кар.	48 x 16
АВТОПОРТРЕТ.	1922	Б., граф. кар.	22,5 x 18,5
ГОРОДСКОЙ ПЕЙЗАЖ С ЦЕРКОВЬЮ.	1927	Б., граф. кар., акв., тушь, гуашь, траф.	33 x 34
ОБНАЖЕННАЯ.	1927	Б., граф. кар., акв. траф.	44,5 x 30,5
ОКРАИНА ПАРИЖА.	1928-1935	Б., граф. кар., акв., белила, траф.	48 x 52,5

ФРАНЦУЗСКИЙ ВЕНОК.	1928-1935	Б., гуашь.	48,5 x 34,5
ЗИМНИЙ ПЕЙЗАЖ. ДЕРЕВЬЯ.	1928-1935	Б., гуашь, белила.	48,5 x 34,5
МЯСНИК.	1933	Б., гуашь.	63 x 48
ЖЕНЩИНА, ЧИТАЮЩАЯ БИБЛИЮ.	1940	Б., граф. кар., акв.	26 x 19
ТРИ ТАНЦУЮЩИХ ПАРНЯ.	1940	Б., граф. кар., акв.	20 x 26
МЕРТВАЯ ПТИЦА.	1941-1945	Б., граф. кар.	25,5 x 18
МЕРТВАЯ ПТИЦА.	1941-1945	Б., граф. кар.	32 x 15,5
МЕРТВАЯ ПТИЦА.	1941-1945	Б., граф. кар.	29 x 14,5
АВТОПОРТРЕТ.	1964	Б., граф. кар.	23,5 x 18,5
ПОРТРЕТ ПРОФЕССОРА КОЛЕСОВА.	1964	Б., пастель.	36 x 22

ПОРТРЕТ ЖЕНЫ ХУДОЖНИКА.

Б., тушь. 40,7 x 31,7

ДАМА В ЖЕЛТОМ.

Б., ит. кар., уголь,
пастель. 100 x 61

ШАРЖИ

А. АХМАТОВА И Н. АЛЬТМАН. 1915

Б., тушь, перо

11,2 x 21

(шуточный рисунок на тему:

"Как я хочу провести лето")

И. Г. ЭРЕНБУРГ С СОБАКОЙ. 1928-1935

Б., граф. кар.

34 x 21,5

И. РАБИНОВИЧ.

Б., граф. кар.

35 x 22

ТЭФФИ.

Б., цв. кар.

44 x 20,5

Г. В. ИВАНОВ.

Б., тушь, перо.

18 x 6

А. АХМАТОВА.

Б., граф. кар.

17,5 x 20

КНИЖНАЯ ГРАФИКА

"РЕСПУБЛИКА РОССИЯ". проект почтовой марки.	1917	Б., акв., тушь.	8,2 x 7,3
ИЗ КНИГ БС (Стомонякова) экслибрис.	1924	Оттиск	12 x 9
"ЗАВИСТЬ" Ю. ОЛЕША. М., Зиф, 1928			
ОБЛОЖКА.		Оттиск	20,5 x 15
ИЛЛЮСТРАЦИИ. 2 листа.		Оттиск	20,5 x 14
БАСНИ МИРОВОЙ ЛИТЕРАТУРЫ. М.-Л., Детгиз, 1941.			
ИЛЛЮСТРАЦИИ. 3 листа 4 иллюстрации.		К., мелов. тушь, перо, процарап.	5 x 10
ПОЛОМ-АЛЕЙХЕМ. РАССКАЗЫ. М., Гослитиздат, 1957.			
МАФУСАИЛ (Еврейская лошадка).		Б., тушь, перо.	10,5 x 9
Эскиз иллюстрации.		Б., граф. кар.	12,8 x 17
БЛАСКО ИБАНЬЕС. ИЗБРАННЫЕ ПРОИЗВЕДЕНИЯ. В 3-х т. Л., Гослитиздат, 1959.			
ОБЛОЖКА. Т. 2.		Б., гуашь, тушь.	23 x 14,5
ИЛЛЮСТРАЦИИ. 5 листов.		Б., тушь, перо.	16 x 18
КАСТРО Э. ОСТРОВИТЯНЕ. М.-Л., Гослитиздат, 1961.			
СУПЕРОБЛОЖКА.		Б., цв. кар., черн. кар.	23,3 x 31,3
ИЛЛЮСТРАЦИИ. 5 листов		Б., граф. кар.	26 x 20
ЛЕГЕНДЫ И СКАЗКИ ИНДЕЙЦЕВ ЛАТИНСКОЙ АМЕРИКИ. М.-Л., Гослитиздат, 1962			
СУПЕРОБЛОЖКА.		Б., гуашь, цв. кар.	17 x 14
ИЛЛЮСТРАЦИИ. 7 листов.		Б., тушь, перо.	17 x 14
ЗОЛЯ Э. ДЕНЬГИ. Собрание сочинений. Т. 14. М., Гослитиздат, 1964			
ИЛЛЮСТРАЦИИ. 3 листа.		Б., тушь, перо, кисть.	21,5 x 16

ТЕАТР. КИНО.

У. ШЕКСПИР. КОРОЛЬ ЛИР. Гос. Большой драм. театр им. Горького . Ленинград.

АФИША К СПЕКТАКЛЮ. 1940 Б., гуашь, граф. кар., акв. 69 x 55

М. ЛЕРМОНТОВ. МАСКАРАД. Гос. Русский драм. театр им. Л. Украинки. Киев.

ЭСКИЗЫ КОСТЮМОВ. 1940 Б. мил., граф. кар., акв. 25 x 20
19 листов. белила, гуашь.

У. ШЕКСПИР. ОТЕЛЛО. Гос. акад. театр им. Пушкина. Новосибирск.

ЭСКИЗ КОСТЮМА 1944 Б., граф. кар., акв. 29,5 x 20
ДЕЗДЕМОНЫ.

А. МАНЕВИЧ. ДЕВУШКА ИЗ ШАНХАЯ. Гос. театр муз. комедии. Ленинград.

ЭСКИЗ ПОРТАЛЬНОГО 1950 Б., тушь, акв., аппл. на 36,8 x 56,5
ЗАНАВЕСА. металл. сетке, кар.

У. ШЕКСПИР. ГАМЛЕТ. Гос. Русский драм. театр им. Л. Украинки. Киев.

ЭСКИЗ ПОРТАЛЬНОГО 1954 Б., граф. кар., акв., 34 x 64
ЗАНАВЕСА. аппл. на тюле.

ДОН-КИХОТ. Сценарий Е. Шварца. Постановка Г. Козинцева. Ленфильм.

ЭСКИЗЫ КОСТЮМОВ 1955 Б., граф. кар., акв. 34 x 25
ГЕРЦОГИНИ И ГЕРЦОГА.

ЭСКИЗЫ КОСТЮМОВ 1955 Б., граф. кар., акв. 24 x 26,5
АЛЬДОНСЫ И ЖЕНЫ
ЦИРЮЛЬНИКА.

КАЗАХСКАЯ ГОСУДАРСТВЕННАЯ ХУДОЖЕСТВЕННАЯ ГАЛЕРЕЯ

ИМЕНИ Т.Г.ШЕВЧЕНКО

ЖИВОПИСЬ

ПОРТРЕТ СТУДЕНТА.	1912 год.	Б., м., темпера.	56 x 47
НАТЮРМОРТ С КРАСНОЙ РЫБКОЙ.	1928-1935	К., м.	55,5 x 33
МЕЧТА О КОЗЕ-КОРМИЛИЦЕ. (Композиция на тему спектакля "Заколдованный портной" по Шолом-Алейхему)	1960	Х., м.	54 x 73,5

ИЗ СОБРАНИЯ А.Ф. ЧУДНОВСКОГО

ЖИВОПИСЬ

НАТЮРМОРТ С ГОЛУБЫМИ ТУФЛЯМИ.	1911 год.	Х., м.	43 x 22
НАТЮРМОРТ С СИНИМ ГРАФИНОМ.	1911	Х., м.	75,5 x 60

ГРАФИКА

ПАЛИТРА НА СТУЛЕ.	1910	К., гуашь, белила.	34 x 30
ПОРТРЕТ ГЕОРГИЯ ИВАНОВА.	1914	Б., тушь, кисть.	32 x 27
ЦВЕТОВЫЕ ОБЕМЫ И ПЛОСКОСТИ. Эскиз.	1919	Б., акв.	38 x 34

ЖИВОПИСЬ

ГОРОДОК НА ЮГЕ ФРАНЦИИ.	1928-1935	Х.,м.	55 x 33,5
ПЕЙЗАЖ С ДЫМОМ.	1928-1935	Х.,м.	92 x 59,5
АВТОПОРТРЕТ С ЦВЕТНЫМ ШАРФОМ.	1928-1935	Х.,м.	84 x 60
НОЧНОЙ ПЕЙЗАЖ С ЛОСТРОЙ.	1937	Х.,м.	26,8 x 23
БЕЛАЯ НОЧЬ.	1945	Х.,м.	50 x 54

ИЗ СОБРАНИЯ И.М. ЭЗРАХА

ЖИВОПИСЬ

МАСТЕРСКАЯ В ПАРИЖЕ. 1928-1935 Х.,м. 62 x 52,5

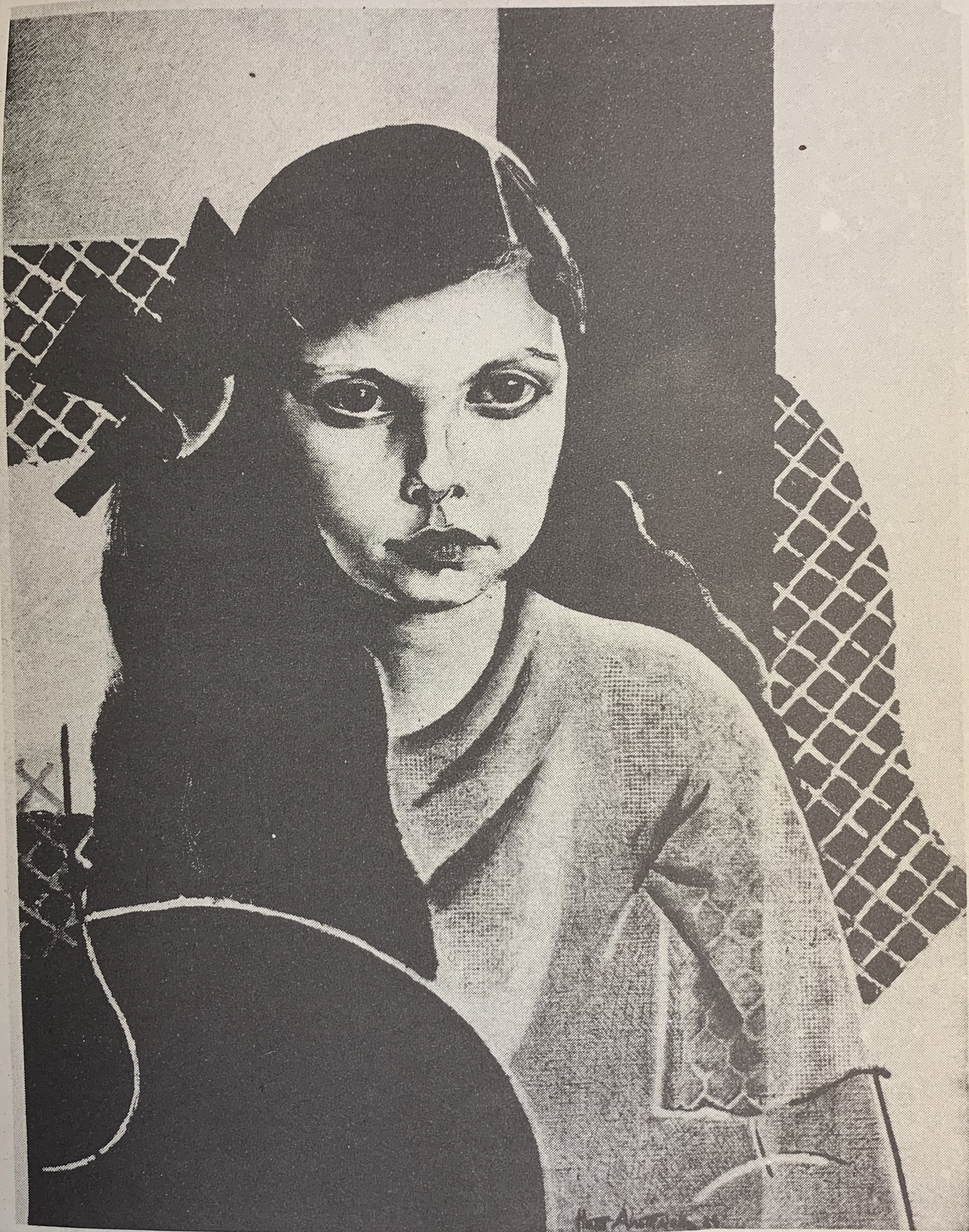
ГРАФИКА

КАРУСЕЛЬ. 1928-1935 Б.,гуашь. 48 x 35

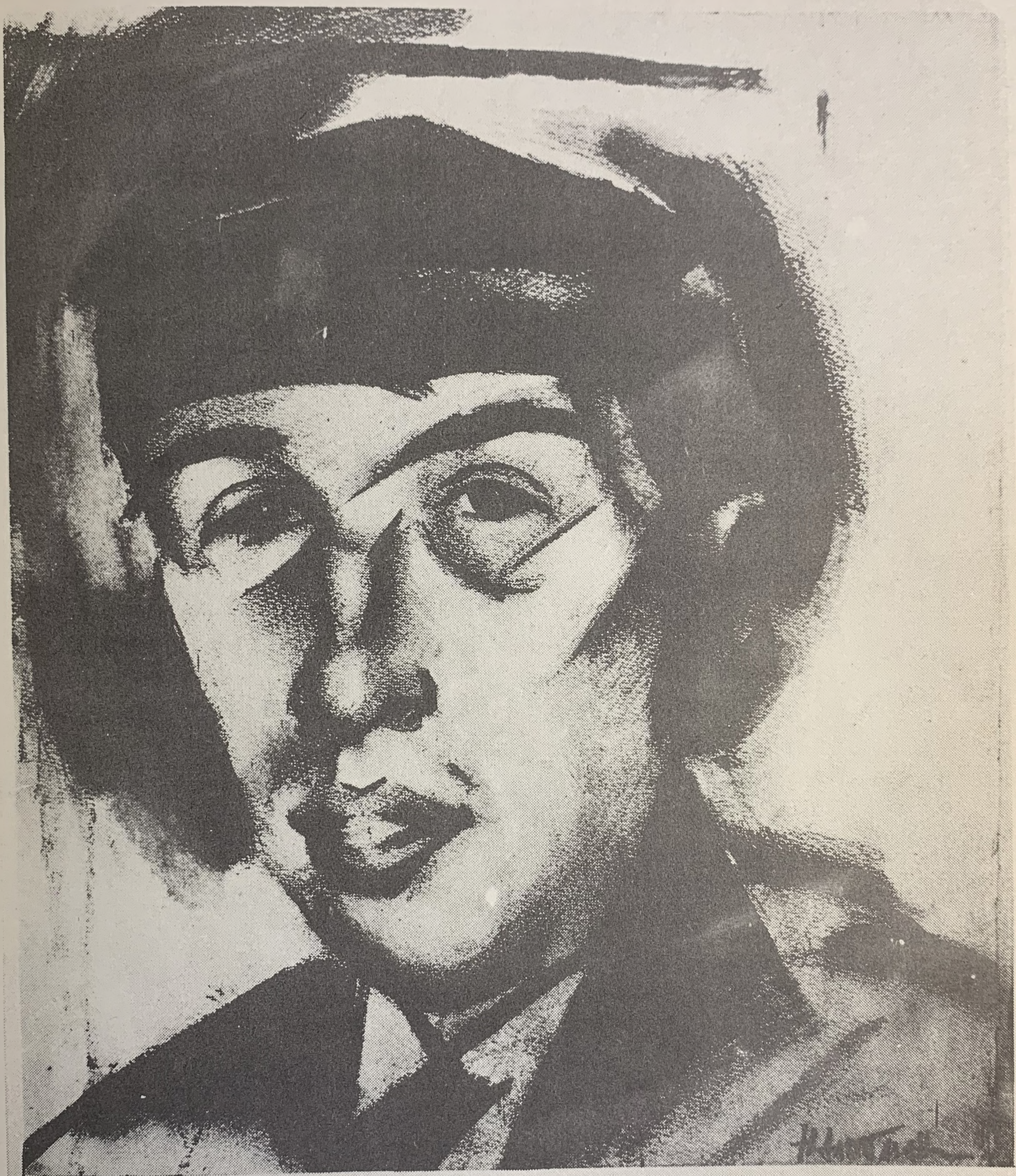
ЕВРЕЙСКАЯ АЗБУКА. Б.,тушь.

ЖИВОПИСЬ

ПОРТРЕТ СИЛЬВИИ ГРИНБЕРГ.	1923 год.	Х., м, кар., уголь.	59 x 44
АВТОПОРТРЕТ.	1928-1935	Дерево, м.	55 x 45,5



ПОРТРЕТ СИЛЬВИИ ГРИНБЕРГ.



ПОРТРЕТ ПОЭТА ГЕОРГИЯ ИВАНОВА.



МЕРТВАЯ ПТИЦА.



ОТДЫХАЮЩИЙ ОЛЕНЬ. Из цикла "Еврейская графика".

Полиграф.уч-ок У.Д. СО АН СССР
МН 02956 Зак.133 Тир.150