

200



**ВТОРАЯ**

**ВСЕСОЮЗНАЯ**

**ВЫСТАВКА**

**ЭСТАМП**



СОЮЗ ХУДОЖНИКОВ СССР

# ВТОРАЯ ВСЕСОЮЗНАЯ ВЫСТАВКА ЭСТАМПА

КАТАЛОГ



КИЕВ—МОСКВА 1962

За несколько дней работы перед глазами членов выставкома Второй Всесоюзной выставки эстампа прошло около двух тысяч произведений, созданных в последние три года. Лист сменял лист, их было очень много разных по задачам и художественному качеству, но самым отрядным было то, что большинство из этих работ не были сделаны только для выставки, а пришли из жизни, уже активно участвуя в ней. Они давно разошлись по книжным магазинам, по светлым комнатам современных гостиниц, по длинным коридорам скорых поездов и комфортабельных теплоходов, по обложкам журналов и проспектов. Они всюду встречались с людьми. В этом была их сила.

Но были среди этих красивых и свежих листов такие, которые, появившись на стенде, вызвали неловкость. Пряча ее под шуткой, их старались скорее убрать. Здесь были сентиментальные переписки из старых журналов, натюрморты, возмеченные до масштабов домны, или домны, трактованные как натюрморт. Иногда — претензия, иногда — беспомощность. Мятая форма, непонимание способности материала.

И все же целиком выставка оказалась интересной. Радовало прежде всего обилие работ. Решительно изменилась география распространенности эстампа. Если раньше, еще совсем недавно, в искусстве РСФСР главенствующую роль играли Москва и Ленинград, то теперь немислимо было

составить правильное представление без участия всей России. А прислали работы своих художников и Тюмень, и Смоленск, и Архангельск, и с самого края земли — Хабаровск и Комсомольск-на-Амуре — всего более 20 городов.

Как всегда мощно выступила Украина: эстампы пришли со всех ее концов, составив пятую часть всего просмотренного. Украинские художники говорили об индустрии, о колхозном труде, о счастье.

Искусство всюду поднялось и окрепло. Национальные мастера республик Прибалтики, Кавказа, Белоруссии и Молдавии, Средней Азии и Казахстана в своем творчестве идут вровень с опытными мастерами Москвы, Ленинграда, Киева. И потому выставком, добиваясь художественного уровня, мог работать требовательно, без скидок.

Меньше стало прямолинейных, лобовых решений, индифферентных «общих планов». Укрепилось непреодолимое желание рассмотреть жизнь ближе, взглянуть в упор.

В последний день работы выставкома, когда уже в общих чертах определился характер и уровень Второй Всесоюзной выставки эстампа, мне захотелось поделиться мыслями об увиденном с большим мастером советской гравюры, лауреатом Ленинской премии Владимиром Андреевичем Фаворским.

Владимир Андреевич живет на даче недалеко

от Звенигорода. Недавно выкошенный сад откосом спускается к реке. Было странно, что в августе еще цвел жасмин.

Фаворский слушал с интересом, и оказалось, что о многом он уже знает:

«Сейчас возникла очень серьезная дилемма, — сказал он, — как сделать общественно значительные темы привлекательными и дорогими для каждого человека. В Программе партии четко записаны общие задачи искусства. Но пути их решения должны отыскать сами художники. Мы — слуги народа. Повышается наша ответственность и требовательность. И здесь мы, художники, должны быть очень строги.

Общественная роль эстампа очевидна. Графика вообще может много рассказывать, говорить о событиях. Только это нужно делать не робко, а активно, художественно, неразрывно сплетая общественное и личное. Я думал об этом, когда делал солдата для плаката против войны.

Сейчас говорят, что современная архитектура требует эстампа, и это правильно: этого требует простота современного общественного и жилого интерьера. Думаю, что в равной мере это право принадлежит живописи.

Художники часто удовлетворяются деланием «видов», — продолжает Фаворский, — они как бы отстраняются от того, что перед ними. В каждом произведении должно чувствоваться отношение художника, его пристрастие. Художник должен быть не только зрителем, он должен быть активнее к вещам, чувствовать их рядом, словно бы трогать их локтем, вскрывать и показывать пространство изнутри: интерьер, комнату, пейзаж, как бы находясь в этом пространстве, осмысляя его, измеряя его на себя. Есть много правд, но есть еще и правда места, правда зрительной точки.

Так же и с человеком. Нужно не только пока-

зывать «вид» человека, надо рассматривать его в развитии, понимать его как мир. Быть и здесь активнее».

Возле кровати Владимира Андреевича, так, чтобы легко рассмотреть, приколотая черная линогравюра одного из самых способных и любимых его учеников. Взглянув на нее, Фаворский сказал:

«Когда работаешь над доской или лино, и, вынимая черное, вводишь в гравюру белое, в твоём сознании должно остаться ощущение, что здесь на месте белого еще недавно было черное. Белое как бы залило, остались острова, которые ему сопротивляются, идет пластическая борьба между черным и белым, и в результате — пластичность черного и белого.

Каждая гравюра должна быть пространственно интересной, должна затягивать зрителя. А здесь в центре листа поставлена баночка. Она, конечно, как-то организует все вокруг себя, но насколько было бы сложнее и интереснее, если бы здесь стояла роза, — и более сложное решение, и жизнь, ведь в ней целый мир.

Нужно разнообразить технику, делать ее послушной. Хорошо, что офортисы, особенно в Ленинграде, начали делать офорты большого размера, не так скрупулезно, более декоративно (хоть я это слово не очень люблю). Хорошо, что в офорте мешают акватинту и штихель. В старой литографии были очень разнообразные краски, а сейчас литография больше имитирует карандашный рисунок. Опыты с черным и белым почти не делаются. О цветном эстампе я почти ничего не могу сказать. Но, по-моему, лишнее делать множество досок: Остроумова-Лебедева обходилась всего двумя-тремя. Цвет должен пройти всю гравюру».

Под вечер Фаворского вывезли в кресле на прогулку. За калиткой началось желтое ржаное

поле. Когда коляску повезли по узкой тропинке, Владимир Андреевич беспокоился и сердился, что колеса мнут колосья. Он долго сидел среди поля и попросил повернуть его так, чтобы открывалась даль и был виден Звенигород.

Уходя, я спросил Фаворского, что он хотел бы пожелать участникам выставки, о которой мы так много сегодня говорили.

Он быстро ответил:

«Смелости». И, помолчав, добавил:

«Чтобы они смелее искали и все же не отрывались от натуры. Раньше я думал, что смелым можно быть в фантазии, но в фантазии — это просто и легко. А быть смелым в видении натуры — это трудно.

Нужно смело видеть».

Юрий Халаминский

Звенигород. Август 1962 г.



# КАТАЛОГ

**АВДЫШЕВ Алексей Иванович. Род. 1928 г.**  
 Заслуженный деятель искусств Карельской АССР.  
 Петрозаводск, Карельская АССР, РСФСР.  
 НА ПЕТРОЗАВОДСКОМ РЕЙДЕ. 1959.  
 Линогравюра. 30×70  
 У ПРИЧАЛА. 1962. Линогравюра. 26×73

**АВЕРБУХ Яков Абрамович. Род. 1922 г.**  
 Кишинев, Молдавская ССР.  
 ЛИКБЕЗ. 1961. Линогравюра. 28×35

**АВЕРЬЯНОВ Борис Яковлевич. Род. 1931 г.**  
 Москва.  
 Из серии «Люди колхозной земли». 1961.  
 Цв. линогравюра.  
 ОСЕНЬ. 37×71  
 МЕХАНИЗАТОРЫ. 37×68

**АДАМОВИЧ Сергей Фадеевич. Род. 1922 г.**  
 Рига, Латвийская ССР.  
 Из серии «Африка будет свободной». 1961.  
 Цв. линогравюра.  
 БЕСПРАВНЫЕ. 78×34  
 АФРИКА БУДЕТ СВОБОДНОЙ. 76×42

**АЙВАЗЯН Владимир Тигранович. Род. 1915 г.**  
 Заслуженный художник Армянской ССР.  
 Ереван, Армянская ССР.  
 ОВЦЫ. 1961. Линогравюра. 34×54

**АЙЗЕНШТАДТ Лиза Хайкелевна. Род. 1924 г.**  
 Ленинград, РСФСР.  
 ПЕРВОКЛАССНИК. 1961.  
 Литография. 29×30

**АКРИТАС Альбина Георгиевна. Род. 1934 г.**  
 Брянск, РСФСР.  
 ЛЕС У ЗАЛИВА. ПАЛАНГА. 1962.  
 Линогравюра. 33×25  
 Из серии «На стройке». 1962. Линогравюра.  
 ПЕРЕД СМЕНОЙ. 37×34  
 РАЗНОРАБОЧАЯ. 22×13  
 МОЛОДЫЕ СТРОИТЕЛЬНИЦЫ. 58×30

**АЛЕЙНИКОВ Александр Абрамович. Род. 1915 г.**  
 Москва.  
 АПРЕЛЬ. 1961. Литография. 35×32,5  
 НА КАТКЕ. 1962. Цв. литография. 21,5×50

**АЛИМОВА Валентина Петровна. Род. 1911 г.**  
 Москва.  
 ВЕСНА. 1961. Цв. автолитография. 31×42

**АНДЕРСОН Эдвин. Род. 1929 г.**  
 Рига, Латвийская ССР.  
 РЫБАКИ. 1959. Цв. автолитография. 86×112  
 В ПОРТУ. 1959. Цв. автолитография. 83×111,5  
 ТРУЖЕНИКИ. 1961. Автолитография. 70×70



**АНТОЩЕНКО-ОЛЕНЕВ Валентин Иосифович.** Род. 1900 г.  
Алма-Ата, Казахская ССР.  
Из индийской серии «Предания старины седой». 1961.  
1 лист. Линогравюра. 36×57,5  
ПАБЛО ПИКАССО. 1962. Линогравюра. 39×46

**АПИНИС Артур.** Род. 1904 г.  
Рига, Латвийская ССР.  
СОВХОЗ ГЛУДА. 1961. Офорт. 38,5×47,5  
ПОДНЯТАЯ ЦЕЛИНА. 1961. Офорт. 37×48

**АРОНОВ Лев Ильич.** Род. 1909 г.  
Москва.  
ПОДРУГИ. 1961. Цв. линогравюра. 50×32  
ПОЗДНЯЯ ОСЕНЬ. 1962. Цв. линогравюра. 26×35,5

**АРСЕНИН Дмитрий Дмитриевич.** Род. 1926 г.  
Горький, РСФСР.  
ЛОНДОН. ТАУЭР—МОСТ. ТЕМЗА. 1960. Линогравюра. 45×60,5

**АСТАХИН Василий Иосифович.** Род. 1926 г.  
Москва.  
УТРО В ПОРТУ. 1961. Офорт. 40×68  
ВЕЧЕР. 1961. Офорт. 44×68  
ЖЕЛЕЗНАЯ ДОРОГА. 1961. Офорт. 45×70

**АХУНДОВ Надир Сафарович.** Род. 1924 г.  
Баку, Азербайджанская ССР.  
ЖАЖДА. 1960. Линогравюра. 39×54  
ШТУКАТУРЩИКИ. 1960. Линогравюра. 41,5×58  
У РУЧЬЯ. 1961. Цв. линогравюра. 44×83  
ЧАЕПИТИЕ. 1961. Цв. линогравюра. 38×84

**БАБАЕВ Назим Эйбат-оглы.** Род. 1934 г.  
Баку, Азербайджанская ССР.  
ДОРОГА. 1960. Линогравюра. 81×48  
ДЕВУШКА У ОКНА. 1960. Цв. линогравюра. 60×41

**БАБАЕВ Расим Ганифа-оглы.** Род. 1927 г.  
Баку, Азербайджанская ССР.  
Из серии «В горах Дашкесана». 1961.  
3 листа. Линогравюра. 62×48; 57×64,5; 38×83,5  
Из серии «Нефть». 1961. Линогравюра. ПЕЙЗАЖ. 35×49,5

**БАРИСАЙТЕ Лайма-София.** Род. 1930 г.  
Бильнюс, Литовская ССР.  
В СТРОЮ. 1961. Цв. линогравюра. 29×40  
СУДА. 1961. Линогравюра. 30×42  
ДОРОГА. 1961. Цв. линогравюра. 28×34

**БАРТО Ростислав Николаевич.** Род. 1902 г.  
Москва.  
ТУМАН НА КАСПИИ. 1960. Цв. автолитография. 36×61  
ДАГЕСТАН. ДЕВУШКА. 1961. Цв. автолитография. 40×33

**БАСОВ Бениамин Матвеевич.** Род. 1913 г.  
Москва.  
РИСУНОК ЖЕНСКОЙ ГОЛОВЫ. 1959. Автолитография. 34×28  
ПОРТРЕТ А. П. ЧЕХОВА. 1959. Цв. автолитография. 35×60  
ДЕВУШКА В ПЛАТОЧКЕ. 1960. Автолитография. 45×40

**БЕЛЕВИЧ Иосиф Антонович.** Род. 1916 г.  
Фрунзе, Киргизская ССР.  
НАД БУНКЕРОМ. 1960. Линогравюра. 29,5×42

КУЗНЕЦ Т. АБДУРАХМАНОВ. 1961. Сухая игла. 32×23  
ГУРЗУФ. ХУДОЖНИКИ. 1962. Линогравюра. 18,5×13

**БЕЛОУСОВ Петр Петрович.** Род. 1912 г.  
Ленинград, РСФСР.  
ЛЕТНИЙ САД ЗИМОЙ. 1961. Офорт. 49×64,5

**БЕЛЯЕВ Леонид Георгиевич.** Род. 1921 г.  
Гояны, Молдавская ССР.  
ЛИТЕЙЩИК. 1962. Линогравюра. 24×27

**БЕРГ Рейнгольд Генрихович.** Род. 1917 г.  
Кемерово, РСФСР.  
ДОРОГА НА ШАХТУ. 1961. Линогравюра. 34×82

**БЕРНШТЕЙН Эммануил Бенционович.** Род. 1914 г.  
Москва.  
У ВАСИЛИЯ БЛАЖЕННОГО. 1960. Цв. линогравюра. 35×45  
В КУЛЬДИГЕ. 1960. Цв. автолитография. 45×34  
СУДАК. ВОРОТА ГЕНУЭЗСКОЙ КРЕПОСТИ. 1962. Цв. автолитография. 32×45

**БИЛЛЬ Александра Феликсовна.** Род. 1914 г.  
Москва.  
ЖЕНЩИНЫ МИРА. 1961. Линогравюра. 94×140

**БИНДЛЕР-ДАНИЛОВА Изабелла.** Род. 1932 г.  
Вильнюс, Литовская ССР.  
Из цикла «Рабочие». 1961. Линогравюра.  
РАБОЧАЯ. 48×36  
БРИГАДИР. 56×41

**БОГДЕСКО Илья Трофимович.** Род. 1923 г.  
Заслуженный деятель искусств Молдавской ССР.  
Кишинев, Молдавская ССР.  
МАТЬ. 1961. Цв. линогравюра. 33×58  
МОЯ РОДИНА. 1961. Цв. линогравюра. 36×51  
ПИСЬМО. 1961. Цв. линогравюра. 38×50

**БОЙЧЕНКО Виктор Федорович.** Род. 1915 г.  
Харьков, Украинская ССР.  
ПЕРВЫЙ СНЕГ. 1960. Гравюра на дереве. 6,5×12  
ДОКУЧАЕВСКИЙ РУДНИК. 1961. Гравюра на дереве. 9×22

**БОЛЬШАКОВА Ирина Ивановна.** Род. 1936 г.  
Москва.  
ДОЧУРКА. 1961. Цв. автолитография. 36,5×53

**БОНДАРЕНКО Григорий Антонович.** Род. 1892 г.  
Харьков, Украинская ССР.  
ЗИМОЙ В ПАРКЕ. 1961. Автолитография. 42×30

**БОРЕЙКО Сергей Николаевич.** Род. 1912 г.  
Львов, Украинская ССР.  
ПЕСНЯ КАРПАТ. 1961. Монотипия. 32×29

**БОРОВСКИЙ Давид Борисович.** Род. 1926 г.  
Ленинград, РСФСР.  
ДЕВОЧКА ТУРКМЕНКА. 1962. Цв. литография. 34×26  
ТУРКМЕНСКИЙ КОЛХОЗНИК. 1962. Цв. литография. 37×49

**БОРОДИН Анатолий Владимирович.** Род. 1935 г.  
Москва.  
Из серии «В Малоземельской тундре». 1961. Линогравюра.



ПАСТУХ. 31×58  
 ПРИЕХАЛИ ИЗ ТУНДРЫ. 36×56  
 ЧАЙ В ТУНДРЕ. 42×60  
 СЕМЬЯ ОЛЕНЕВОДА. 46×60  
 ДВЕ МАТЕРИ. 60×56  
 ДОМ, В КОТОРОМ Я ЖИВУ. 1961. Литография. 38×33  
 ОКНО. 1962. Литография. 49,5×61,5  
 ГОРОД ПАВЛОВ. 1962. Литография. 39×50  
 ДОМИК НА БАШИЛОВКЕ. 1962. Литография. 31×66  
 ЦЕРКОВЬ В РЯЗАНИ. 1962. Литография. 56×39

**БРОДСКАЯ Дора Вольфовна. Род. 1909 г.**  
 Москва.  
 МОСКВА. БУЛЬВАР. 1962. Автолитография. 36×52

**БРОДСКИЙ Валентин Яковлевич. Род. 1905 г.**  
 Ленинград, РСФСР.  
 ЛИНИИ СХОДЯТСЯ К КОРАБЛЯМ. 1961. Цв. литография. 41×55

**БРОНШТЕЙН Шая Иосифович. Род. 1910 г.**  
 Москва.  
 СТАДО НА ЗИМНЕЙ ПРОГУЛКЕ. 1961. Литография. 32×58

**ВАЛЮВЕНЕ-КАПУСТИНСКАЯ Сигута. Род. 1931 г.**  
 Вильнюс, Литовская ССР.  
 Из цикла «Мирные дни». 1961. Литография.  
 ДЕТИ. 48×44  
 ДЕВУШКА С ГОЛУБЕМ. 47×30

**ВАЛЮС Витаутас. Род. 1930 г.**  
 Вильнюс, Литовская ССР.  
 РАБОЧИЙ. 1961. Литография. 51×66

**ВАНЕЕВ Петр Иванович. Род. 1911 г.**  
 Москва.  
 ОЗЕРО РИЦА. 1958. Литография. 40×54  
 РУЧЕЙ. 1961. Цв. литография. 39×37

**ВАРЕННЯ Николай Романович. Род. 1917 г.**  
 Станислав, Украинская ССР.  
 С ПОЛЯ. 1961. Литография. 29×50

**ВАСИЛЬЕВ Сергей Иванович. Род. 1920 г.**  
 Ангарск, РСФСР.  
 СНЕЖОК. 1962. Литография. 29×49

**БЕДЕРНИКОВ Александр Семенович. Род. 1898 г.**  
 Ленинград, РСФСР.  
 ТРИ ПАРОХОДА. 1958. Цв. литография. 35×51  
 ПЕРВЫЙ СНЕГ. 1958. Цв. литография. 29,5×43  
 ЯРОСЛАВЛЬ НА ВОЛГЕ. 1958. Цв. литография. 39,5×52,5  
 У ВЗМОРЬЯ. 1960. Цв. литография. 42×60  
 ДВА АПЕЛЬСИНА. 1961. Цв. литография. 54,5×41  
 НАТЮРМОРТ С КЛУБНИКОЙ И КАЛИНОЙ. 1961. Цв. литография. 56,5×41  
 НАТЮРМОРТ С ЛИМОНАМИ. 1961. Цв. литография. 51×40  
 ВЕТКА СНЕЖИНКИ. 1961. Цв. литография. 57×42

**ВЕЛИЧКО Николай Петрович. Род. 1932 г.**  
 Горький, РСФСР.  
 Из серии «Горький социалистический». 1961. Цв. литография.  
 ГОР. ГОРЬКИЙ, У ПРИЧАЛА. 31×56

**ВЕРЕЙСКИЙ Георгий Семенович. Род. 1886 г.**  
 Народный художник РСФСР, лауреат Государственной премии, действительный член Академии художеств СССР.  
 Ленинград, РСФСР.  
 ПЕЙЗАЖ. Цв. литография. 27×29  
 ПЕЙЗАЖ. Цв. литография. 31×36,5  
 ПЕЙЗАЖ. Цв. литография. 31×44  
 ПОРТРЕТ С. М. ЮНОВИЧ. 1960. Литография. 56×42

**ВЕРЕЙСКИЙ Орест Георгиевич. Род. 1915 г.**  
 Заслуженный деятель искусств РСФСР, член-корреспондент Академии художеств СССР.  
 Москва.  
 ПОДМОСКОВНАЯ ДОРОГА. 1962. Литография. 47×33

**ВЕРТИНСКАЯ Лидия Владимировна. Род. 1923 г.**  
 Москва.  
 СИННИЕ ДАЛИ. 1960. Цв. литография. 36×72

**ВЕТРОГОНСКИЙ Владимир Александрович. Род. 1923 г.**  
 Ленинград, РСФСР.  
 Из серии «Шахтеры». 1959—1960. Литография.  
 ДОРОГА. 43×60  
 СМЕНА. 37×60  
 РАЗГОВОР. 47×38

Из серии «Северная Магнитка». 1959—1961. Цв. литография.  
 НА ТРУДОВОЙ ВАХТЕ. 45×70  
 НА ВЫПУСКЕ ЧУГУНА. 47×71,5  
 ОПЕРАТОР. 43×60  
 ПРОКАТ ИДЕТ. 44×68

**ВИЗИНА Валентина Эммануиловна. Род. 1930 г.**  
 Москва.  
 ЗА ЧТЕНИЕМ. 1961. Монотипия. 34×48

**ВИТИНГ Николай Иосифович. Род. 1910 г.**  
 Москва.  
 ЖЕЛЕЗНАЯ ДОРОГА У МОРЯ. 1962. Цв. автолитография. 35×50

**ВИТУХНОВСКАЯ София Семеновна. Род. 1912 г.**  
 Москва.  
 ЮНАЯ. 1961. Литография. 35,5×28

**ВИХТИНСКИЙ Виктор Иванович. Род. 1918 г.**  
 Харьков, Украинская ССР.  
 ПЕРЕД ВЫХОДОМ В МОРЕ. 1960. Офорт, акватинта. 33×47,5  
 Из серии «Венеция». 1962. Офорт, акватинта, сухая игла.  
 САНТА МАРИЯ ДЕЛЛА САЛЮТЕ. 23×31  
 ОТДЫХ ГОНДОЛЬЕРОВ. 16×34  
 ВОЗЛЕ ПЛОЩАДИ КОЛЛЕОНИ. 23×32  
 ВЕНЕЦИЯ. 31×21

**ВОЛКОВ Владимир Петрович. Род. 1923 г.**  
 Ленинград, РСФСР.  
 СНЕГ СБРАСЫВАЮТ. 1958. Офорт, акватинта. 64,5×35,5  
 РЕМОНТ. 1959. Офорт. 48×64,5  
 ДВА МАТРОСА. 1959. Офорт. 44×53  
 НА РАБОТУ. 1960. Офорт. 41,5×59,5  
 НА НЕВЕ. 1960. Офорт. 44,5×64  
 НА УЛИЦЕ. 1961. Офорт. 50×58

**ВОЛОВИК Таисия Ефимовна. Род. 1914 г.**  
 Москва.  
 НАСТУПЛЕНИЕ ВЕСНЫ. 1962. Цв. литография. 40,5×52



**ВОРОБЬЕВА Ирина Николаевна.** Род. 1932 г.  
Щелково, Московская область, РСФСР.  
ВАЖНЫЙ РАЗГОВОР. 1961.  
Цв. линогравюра. 28×40  
ПОРТРЕТ БЕТОНЩИЦЫ БРАТСКОЙ ГЭС  
ТАНИ КИНШТЕП. 1961.  
Линогравюра. 45×63

**ГАВРИЛЕНКО Григорий Иванович.** Род. 1927 г.  
Киев, Украинская ССР.  
«ТАКАЯ ЕЕ ДОЛЯ»  
(По мотивам народной песни). 1961.  
Линогравюра. 26,5×28

**ГАДЖИЕВ Алтай Амир-оглы.** Род. 1931 г.  
Баку, Азербайджанская ССР.  
БАКУ — СУМГАИТ. 1961.  
Линогравюра. 45,5×64,5

**ГАЕВ Николай Степанович.** Род. 1921 г.  
Алма-Ата, Казахская ССР.  
Из серии «Воспоминания большевика». 1960.  
Линогравюра.  
КАРЬЕР. 37×45  
ЧАЙХАНА. 35×50  
ЗА СЧАСТЬЕМ. 31×54  
НА ЗАРЕ. 45×36

**ГАЛКИН Григорий Сергеевич.** Род. 1924 г.  
Харьков, Украинская ССР.  
ПОСЛЕ РАБОТЫ. 1960.  
Цв. линогравюра. 32,5×25  
НА РЕЧКЕ. 1960. Цв. линогравюра. 33×19,5  
МОЙКА БИДОНОВ. 1960.  
Цв. линогравюра. 32,5×24  
Т. Г. ШЕВЧЕНКО В ССЫЛКЕ. 1961.  
Линогравюра. 53×40

ТАРАС ШЕВЧЕНКО ВОЗЛЕ  
АКАДЕМИИ ХУДОЖЕСТВ. 1961.  
Линогравюра. 51×37  
Т. ШЕВЧЕНКО и А. ОЛДРИДЖ. 1961.  
Линогравюра. 42×39,5

**ГЕБУС-БАРАНЕЦКАЯ Степаниа Мефодиевна.**  
Род. 1905 г.  
Львов, Украинская ССР.  
КОЛХОЗНЫЕ ИНДЮКИ. 1959.  
Гравюра на дереве. 25,5×16

**ГЕРАСИМЕНКО Виктор Иосифович.** Род. 1924 г.  
Владивосток, РСФСР.  
КАМЧАТКА. 1962. Линогравюра. 35×62,5  
УЛИЦА ВЛАДИВОСТОКА. 1962.  
Линогравюра. 35×32,5

**ГЕРУСС Семен Петрович.** Род. 1925 г.  
Минск, Белорусская ССР.  
КОЧЕГАР. 1961. Линогравюра. 45×60  
НА СЕНОКОСЕ. 1961. Линогравюра. 60×45

**ГЕРЦЕНОК Виктор Андреевич.** Род. 1934 г.  
Запорожье, Украинская ССР.  
Из серии «Запорожье индустриальный». 1962.  
Сухая игла.  
ЗИМНЕЕ УТРО. 36,5×64

**ГИБАВИЧЮС Римтаутас-Винцентас.** Род. 1935 г.  
Вильнюс, Литовская ССР.  
Из цикла «Молодость». 1960.  
Гравюра на дереве. 45×60  
УТРО.  
ДЕВУШКА В ПОЛЕ.  
ПЕСНЯ.

**ГИНЗБУРГ Борис Наумович.** Род. 1933 г.  
Киев, Украинская ССР.  
Из серии «Наш современник». 1961.  
Цв. литография.  
У КИОСКА. НА СТРОЙКЕ ГОРНОГО  
КОМБИНАТА В КРЫМБАССЕ. 53×68

**ГЛИКМАН Геннадий Наумович.** Род. 1921 г.  
Киев, Украинская ССР.  
ЛЕОПАРД. 1959. Литография. 42×30  
НОВОРОЖДЕННЫЙ. 1960.  
Литография. 18×32

**ГНОВОЙ Николай Иванович.** Род. 1915 г.  
Харьков, Украинская ССР.  
ОЗИМЬ. 1960. Офорт, мягкий лак,  
акватинта, цв. печать. 17×22

**ГОЛИЦЫН Илларион Владимирович.** Род. 1928 г.  
Москва.  
СОЙМЫ. 1960. Линогравюра. 44×56  
ДУЕТ ШЕЛОННИК. 1960.  
Линогравюра. 50×76  
ВСПОМИНАЯ «ПРОЛЕТАЮЩИЕ ПТИЦЫ». 1961.  
Линогравюра. 52×41  
ВЛАДИМИР АНДРЕЕВИЧ ФАВОРСКИЙ. 1961.  
Линогравюра. 35×47  
СМЕНА. 1961. Линогравюра. 50×42  
СПИТ НОЧНАЯ СМЕНА. 1961.  
Линогравюра. 48,5×68  
УТРОМ В МОСКВЕ. 1961.  
Линогравюра. 34×70

**ГОЛЬТЯКОВ Алберт.** Род. 1924 г.  
Рига, Латвийская ССР.  
САРАНЧА. 1962.  
Гравюра на картоне. 70×60

**ГОРЬКОВ Виктор Николаевич.** Род. 1925 г.  
Махачкала, Дагестанская АССР, РСФСР.  
БАЛХАРКА. 1961. Линогравюра. 55×62

**ГРИБКОВ Александр Иванович.** Род. 1925 г.  
Душанбе, Таджикская ССР.  
ГОРНЫЙ ПЕЙЗАЖ. 1961.  
Линогравюра. 37×50

**ГРИГОРЬЕВ Семен Григорьевич.** Род. 1914 г.  
Архангельск, РСФСР.  
СЕВЕРНАЯ ДЕРЕВНЯ. 1959.  
Офорт, акватинта. 25×35  
ПУРГА. 1961. Офорт, акватинта. 31,5×50

**ГУБАРЕВ Александр Иванович.** Род. 1926 г.  
Киев, Украинская ССР.  
ДЕВУШКА ИЗ ЗАКАРПАТЬЯ. 1960.  
Линогравюра. 42×48  
ЧАБАН. 1960. Линогравюра. 42×48,5

**ДАНЧЕНКО Александр Григорьевич.** Род. 1926 г.  
Киев, Украинская ССР.  
КОБЗАРЬ МИХАИЛ КРАВЧЕНКО. 1961.  
Линогравюра. 60,4×40  
Из иллюстраций к поэме Т. Шевченко «Сон». 1961.  
3 листа. Линогравюра. 62×49,5

**ДВЕЙРИН Анатолий Борисович.** Род. 1935 г.  
Харьков, Украинская ССР.  
Из серии иллюстраций к украинской сказке  
И. Франко «Когда еще звери говорили». 1962.  
Линогравюра, акварель.  
МУРКА И БУРКА. 35×30  
КРАШЕНЫЙ ЛИС. 34×31  
ВОЛК-СТАРОСТА. 38×30

**ДЕМКУТЕ Бируте.** Род. 1924 г.  
Вильнюс, Литовская ССР.  
ЮОДКРАНТЕ. 1962. Линогравюра. 34×41



**ДЕОПИК** Валентина Павловна. Род. 1907 г.  
Москва.  
БУКЕТ. 1961. Цв. автолитография. 43×35

**ДЖОЛОС** Любовь Ивановна. Род. 1913 г.  
Харьков, Украинская ССР.  
Из серии «Чтоб сады цвели». 1960—1961.  
Линогравюра.  
ФРОНТОВАЯ ЛУНА. 63×44

**ДОБРЫНИН** Григорий Петрович. Род. 1930 г.  
Запорожье, Украинская ССР.  
Из серии «Пейзажи Запорожья».  
ПОРТ им. В. И. ЛЕНИНА. УТРО. 1962.  
Линогравюра. 41×71

**ДУБОВИК** Александр Михайлович. Род. 1931 г.  
Киев, Украинская ССР.  
ВЕЧЕР. 1961. Цв. линогравюра. 15,5×48  
ПОКОЙ. 1961. Цв. линогравюра. 11×48,5

**ДУБРОВИН** Дмитрий Николаевич. Род. 1913 г.  
Москва.  
ГАНА. НА р. ВОЛЬТА. 1961.  
Линогравюра. 26×58

**ДУРАСОВ** Лев Петрович. Род. 1932 г.  
Москва.  
ШАХТЕРЫ. СПУСК. 1961.  
Линогравюра. 62×48  
В ЗАБОЕ. 1961. Линогравюра. 52×42

**ДУШКИН** Паул. Род. 1928 г.  
Рига, Латвийская ССР.  
ГАВАНЬ. 1959.  
Офорт, асфальт, акватинта. 46,5×46,5  
СНЕГ ТАЕТ. 1960.  
Офорт, асфальт, акватинта. 40,5×58,2  
АНДРЕЕВСКАЯ ГАВАНЬ ВЕСНОЙ. 1961.  
Офорт, акватинта. 49,7×59,8

**ДЯЧКИН** Андрей Андреевич. Род. 1930 г.  
Алма-Ата, Казахская ССР.  
Из серии «Балхаш сегодня». Офорт.  
НА МЕСТЕ СТАРОГО АУЛА. 1960. 27×35  
БАРЖИ. 1961. 25,5×38,5  
ПО ИРТЫШУ. РАССВЕТ. 1962.  
Линогравюра. 54,5×36  
ПРИИРТЫШЬЕ. 1962. Линогравюра. 34×40

**ЕГОРОВ** Валентин Степанович. Род. 1935 г.  
Гомель, Белорусская ССР.  
БЕРЕЗКА. 1962. Линогравюра. 42×30

**ЕРМОЛАЕВ** Борис Николаевич. Род. 1903 г.  
Ленинград, РСФСР.  
ОТДЫХ В ПОЛЕ. 1962.  
Цв. литография. 35×52  
РОЗОВАЯ КОМНАТА. 1962.  
Цв. литография. 51×36  
К ОТЦУ. 1962. Цв. литография. 35×51  
ПАСТБИЩЕ. 1962. Цв. литография. 35×52  
ДЕРЕВЕНСКИЙ ИНТЕРЬЕР. 1962.  
Цв. литография. 50,5×35  
ВЫГОН. СТАДО. 1962.  
Цв. литография. 35,5×51

**ЕРШОВ** Игорь Иванович. Род. 1916 г.  
Ленинград, РСФСР.  
ГУСИ-ЛЕБЕДИ. 1961.  
Цв. автолитография. 46×36,5  
КОНЕК-ГОРБУНОК. 1961.  
Цв. автолитография. 50×41

**ЖУКОВ** Николай Николаевич. Род. 1908 г.  
Народный художник РСФСР, лауреат  
Государственных премий, член-корреспон-  
дент Академии художеств СССР.  
Москва, РСФСР.  
РАССКАЗ ВОДОЛАЗА. 1959.  
Автолитография. 36×51

ПОРА. 1959. Автолитография. 49×40  
ЗА «ПРАВДОЙ». 1961.  
Автолитография. 48×39

**ЗАЙЦЕВ** Николай Митрофанович. Род. 1907 г.  
Одесса, Украинская ССР.  
ВЕЧЕР В ПОРТУ. 1961.  
Цв. линогравюра. 42×44,5

**ЗАЛИВАХА** Афанасий Иванович. Род. 1925 г.  
Станислав, Украинская ССР.  
ЖЕЛЕЗНОДОРОЖНИКИ. 1961.  
Линогравюра. 40×69

**ЗАЛИВАХА** Татьяна Владимировна. Род. 1935 г.  
Станислав, Украинская ССР.  
В АВТОБУСЕ. 1961. Линогравюра. 49×65

**ЗАХАРОВ** Гурий Филиппович. Род. 1926 г.  
Москва.  
ЖЕНСКИЙ ПОРТРЕТ. 1959.  
Линогравюра. 57×48  
Из серии «Переславская зима». 1959—1961.  
Линогравюра.

РЫБАКИ. 40×57  
КОЛОДЕЦ II. 48,5×60  
КОЛОДЕЦ III. 34×58  
ИНТЕРЬЕР В КИМРАХ. 1961.  
Линогравюра. 48,5×58  
МАТЕРИНСТВО. 1961. Линогравюра. 53×71  
ЗА КНИГОЙ. 1962.  
Цв. линогравюра. 44,5×55,5

Из серии «Москва». 1962. Линогравюра.  
КРАСНОХОЛМСКИЙ МОСТ. 46×84  
МОСКОВСКИЙ ПЕРЕУЛОК. 39×63  
ЗАВТРАК. СЕМЬЯ. 50×62

**ЗНАМЕНЩИКОВ** Петр Филиппович. Род. 1928 г.  
Ашхабад, Туркменская ССР.  
УТРО. 1961. Линогравюра. 45,5×29,5

**ЗУБКОВСКИЙ** Георгий Семенович. Род. 1921 г.  
Киев, Украинская ССР.  
Из серии «Колхозная Украина». 1961.  
Линогравюра.  
ДВА ПОКОЛЕНИЯ. 41×63,9

**ЗУЗЕ** Зигурд. Род. 1929 г.  
Рига, Латвийская ССР.  
РЯБИНА. 1960.  
Гравюра на дереве. 15,5×11,3  
РЫБАЧИЙ МОТИВ. 1961.  
Гравюра на дереве. 27,5×41  
НАСТУРЦИЯ. 1961.  
Гравюра на дереве. 18,5×13,9

**ЗЫКОВ** Геннадий Михайлович. Род. 1931 г.  
Тирасполь, Молдавская ССР.  
СТАРЫЙ ДУБ. 1959.  
Гравюра на дереве. 10,5×8

**ИВАНОВ** Николай Васильевич. Род. 1917 г.  
Комсомольск-на-Амуре, РСФСР.  
ХАБАРОВСК. 1961. Линогравюра. 34×42

**ИЛГУНАС** Петрас. Род. 1931 г.  
Вильнюс, Литовская ССР.  
РАННЯЯ ВЕСНА. 1961.  
Цв. линогравюра. 31×47

**ИЛКУ** Мармон Золтанович. Род. 1933 г.  
Львов, Украинская ССР.  
СЕЛЬСКИЕ МУЗЫКАНТЫ. 1960.  
Линогравюра. 27×31  
ЧЕТА. 1961. Линогравюра. 22×21  
НАРОДНЫЕ МОТИВЫ. НАТЮРМОРТ. 1962.  
Цв. линогравюра. 34×29  
Линогравюра. 31×28





**ИЛЬИНА Лидия Александровна. Род. 1915 г.**  
Заслуженный деятель искусств Киргизской ССР.  
Фрунзе, Киргизская ССР.  
РЕБЯТА ИЗ ДЕРЕВНИ. РУМЫНИЯ. 1959. Линогравюра. 26×41  
ЛИТЕЙЩИКИ. РУМЫНИЯ. 1960. Линогравюра. 41×27  
ЧАБАН Т. САДЫВАКУНОВ. 1960. Цв. линогравюра. 54×69  
ДЕЛЕГАТКИ ИЗ ТЯНЬ-ШАНЯ. 1960. Линогравюра. 50×73  
ЦЕЛИННИЦЫ. 1961. Линогравюра. 38,5×73,5  
Триптих «Наши дети». 1962. Линогравюра.  
КОНЦЕРТ. 50×70  
КТО КОГО! 50×35  
НОВИНКА. 50×35

**КАЛЬО Рихард. Род. 1914 г.**  
Таллин, Эстонская ССР.  
В КАФЕ. 1962. Гравюра на дереве. 30×25

**КАМЕНСКИЙ Василий Васильевич. Род. 1919 г.**  
Москва.  
БЕЛЫЕ ЦВЕТЫ. 1960. Цв. автолитография. 37×33  
ВЕСНА. 1961. Цв. автолитография. 33×58

**КАПЛАН Анатолий Львович. Род. 1902 г.**  
Ленинград, РСФСР.  
Иллюстрации к роману Шолом Алейхема «Тевье-молочник». 1957—1960.  
МЕНАХЕМ МЕНДЛ С ЖЕНОЙ И Тещей. Цв. литография. 45×29  
ПОРТРЕТ МЯСНИКА ЛЕНЗЕРА ВОЛЬФА. Литография. 42×30

Иллюстрации к еврейским народным песням. 1962. Цв. литография.  
ПЕСНЯ О МИРЕ. 52×39  
ЗОЛОТАЯ СВАДЬБА. 52×37  
КОЛЫБЕЛЬНАЯ. 38×55  
ХЕДЕР. 38×54

**КАПЛАН Самуил Соломонович. Род. 1928 г.**  
Киев, Украинская ССР.  
Из серии «Морской порт». 1962. Цв. линогравюра.  
КИТОБОЙЦЫ НА ОТДЫХЕ. 37×55,4  
КИЕВСКИЙ ФУНИКУЛЕР. 1962. Линогравюра. 48×34

**КАПЛАН Адриан Владимирович. Род. 1887 г.**  
Ленинград, РСФСР.  
БРЕТАНЬ. 1962. Линогравюра. 22×26,5

**КАРЦИГАНОВ Евгений Александрович. Род. 1932 г.**  
Керчь, Украинская ССР.  
Из серии «Керчь-порт». 1961. Цв. линогравюра.  
ЯХТЫ НА ПИРСЕ. 28,8×44

**КАСИЯН Василий Ильич. Род. 1896 г.**  
Народный художник СССР, действительный член Академии художеств СССР.  
Киев, Украинская ССР.  
Из серии «Киевские метростроевцы». 1961. Линогравюра, акварель.  
Г. ЗАМКОВ — БРИГАДИР ПРОХОДЧИКОВ. 79,3×59,6  
ТАРАС ШЕВЧЕНКО. 1960. Линогравюра. 48,5×46  
Т. Г. ШЕВЧЕНКО С КАЗАХСКИМ МАЛЬЧИКОМ. 1960. Линогравюра. 33×26  
ВНУЧКА ЛЕНОЧКА. 1960. Линогравюра. 51,5×46,8  
ВЛАДИМИР ИЛЬИЧ ЛЕНИН. 1961. Линогравюра. 50,8×95,2

**КАУШИНИС Витаутас. Род. 1930 г.**  
Вильнюс, Литовская ССР.  
ВИЛЬНЮС СТРОИТСЯ. 1960. Линогравюра. 60×40  
КИТАЙЦЫ. 1960. Линогравюра. 40×60  
КИТАЯНКА. 1960. Линогравюра. 60×40

**КЕДРИН Вениамин Николаевич. Род. 1899 г.**  
Ташкент, Узбекская ССР.  
СТАРЫЙ ТАШКЕНТ. 1960. Мягкий лак. 37×30

**КЕЕРЕНД Аво. Род. 1920 г.**  
Таллин, Эстонская ССР.  
НОВАЯ СМЕНА. 1959. Линогравюра. 30×40  
ПЕЙЗАЖ СЕВЕРНОЙ ЭСТОНИИ. 1960. Линогравюра. 23×58  
КУЗНЕЦ. 1961. Линогравюра. 47×27  
ТАЛЛИН. ВАНАТУРГ (СТАРЫЙ РЫНОК). 1961. Линогравюра. 30×40  
СТРОИТЕЛИ НАБЕРЕЖНОЙ. 1962. Линогравюра. 36×53

**КЕНЖЕБАЕВ Шингис Бейсембаевич. Род. 1927 г.**  
Алма-Ата, Казахская ССР.  
Из серии «Люди моего аула». 1960. Цв. линогравюра.  
БЕСЕДА В ПУТИ. 36×73  
МАТЬ. 38×61,5  
ТКАЧИХА. 62,5×35

**КИРИН Михаил Александрович. Род. 1932 г.**  
Мурманск, РСФСР.  
БУХТА ДАЛЕКАЯ. 1961. Цв. линогравюра. 28×79  
ПРОФИЛЬ. 1962. Офорт. 30×28

**КИСЕЛЕВ Яков Николаевич. Род. 1937 г.**  
Казань, Татарская АССР, РСФСР.  
В САДУ. 1962. Линогравюра. 36×64

**КЛЕМЕНТЬЕВА Ксения Александровна. Род. 1896 г.**  
Ленинград, РСФСР.  
ПОРТРЕТ ХУДОЖНИКА А. КАПЛАНА. 1961. Цв. литография. 30×28  
ПОРТРЕТ ХУДОЖНИКА Г. ИЗРАИЛЕВИЧА. 1962. Литография. 36×34

**КОБЕЛЕВ Евстафий Климентьевич. Род. 1929 г.**  
Тюмень, РСФСР.  
Из серии «Горячий цех». 1961. Цв. линогравюра.  
КОНТРОЛЕР. 39×51  
В КУЗНЕЧНОМ ЦЕХЕ. 49×39  
ЖАЖДА. 39×49

**КОЗЛОВА Татьяна Константиновна. Род. 1933 г.**  
Калининград, РСФСР.  
КИПИТ РАБОТА. ШТУКАТУРЩИЦЫ. 1961. Цв. литография. 34×51  
В СВОБОДНУЮ МИНУТКУ. 1961. Цв. литография. 52×34

**КОЗЛОВСКИЙ Константин Степанович. Род. 1905 г.**  
Киев, Украинская ССР.  
УТРО МОЕЙ РОДИНЫ. 1961. Гравюра на дереве. 18,3×25,2

**КОЗУЛИН Моисей Яковлевич. Род. 1933 г.**  
Днепропетровск, Украинская ССР.  
Из серии «Открытие сезона». 1961. Мягкий лак.  
ДОЖДЬ. 14,5×27  
ДРУЗЬЯ. 12×15  
В ХОЛОДНЫЙ ДЕНЬ. 25×18  
Из серии «На Днепре». 1962. Мягкий лак.  
УТРОМ. 12,5×13  
НА ТРЕНИРОВКЕ. 16×22  
У БОНА. 22×8,5



**КОКОРИН Анатолий Владимирович.** Род. 1908 г.  
Заслуженный деятель искусств РСФСР.  
Москва.

Из серии «В Англии и Шотландии». 1960.  
Мягкий лак.

ЛОНДОН. ТЕМЗА.	17×22
ЛОНДОН.	21×17,5
ЛОНДОН. ГАЙД-ПАРК.	16,5×22
ЛОНДОН. ТАВЕРНА.	23×18
ШОТЛАНДИЯ.	18×14
ДОМИК БЕРНСА.	17×22,5
В ПОРТУ ГЛАЗГО.	17×21,5

**КОЛЛОМ Эрнст.** Род. 1908 г.

**ОКАС Эвальд.** Род. 1915 г.

Народный художник Эстонской ССР.  
Таллин, Эстонская ССР.  
ПОРТРЕТ БОЙЦА. 1959.

Гравюра на дереве. 20×12  
ПАРТИЗАНЫ. 1959.

Гравюра на дереве. 12×21  
ХУДОЖНИК АНДРУС ИОХАНИ,  
УБИТЫЙ ФАШИСТАМИ В 1941 г. 1961.

Гравюра на дереве. 34×25  
ХУДОЖНИК АРКАДИЙ ЛАЙНО,  
Гравюра на дереве. 38×24

**КОНОПАЦКАЯ Галина Павловна.** Род. 1911 г.  
Махачкала, Дагестанская АССР, РСФСР.  
СТИРКА БЕЛЬЯ. 1960.

Линогравюра. 64×58  
СТАРОЕ И НОВОЕ. 1961.

Линогравюра. 51×80  
ГОРЯНКА. 1962. Линогравюра. 76×58

**КОНСТАНТИНОВ Федор Денисович.** Род. 1910 г.  
Москва.  
ЖАТВА. 1961. Линогравюра. 56×102

**КОРЕНЦОВ Александр Иванович.** Род. 1913 г.  
Москва.  
ПОРТРЕТ ДОЧЕРИ. 1958.

Гравюра на картоне. 24×18

**КОРОВИН Ювеналий Дмитриевич.** Род. 1914 г.  
Москва.  
МАСТЕР ЛИТОГРАФИИ Н. И. КРАЮХИН.  
1962. Литография. 46×34

**КОРОЛЬ А. С.** — см. Сидоров Н. М., Король А. С.  
**КОРЯКИН Юрий Дмитриевич.** Род. 1928 г.  
Днепропетровск, Украинская ССР.  
НА ПРИСТАНИ. 1962. Сухая игла. 20×54

**КОСМАЧЕВ Георгий Сергеевич.** Род. 1911 г.  
Харьков, Украинская ССР.  
КРИВОЙ РОГ. ШАХТА им. ФРУНЗЕ.  
1959. Цв. автолитография. 25×31  
БУХАРА. ЧОР-МИНАР. 1960.

Цв. линогравюра. 33×22

САМАРКАНД. ЧАЙХАНА. 1960.

Цв. линогравюра. 30×21

БАКУ. СТАРЫЙ ГОРОД. 1960.

Линогравюра, акварель. 30×23

**КОТАНДЖЯН Николай Гарегинovich.** Род. 1928 г.  
Ереван, Армянская ССР.  
Из серии «Строители газопровода». 1961.  
Линогравюра.

ПОДРУГИ.	51×43,5
ПИСЬМО.	42×58
БОЛЬШОЙ АРАРАТ.	34×45,5

**КОТЛЯРОВ Павел Михайлович.** Род. 1909 г.  
Одесса, Украинская ССР.  
Из серии «Колхозный труд».  
УБОРКА ХЛЕБОВ. 1962. Линогравюра. 33×68

**КОШКУРЕВИЧ Арлен Михайлович.** Род. 1929 г.  
Минск, Белорусская ССР.  
Из серии «Аэропорт». 1962.  
Цв. автолитография.

СТАРТ.	33,5×60,5
СЛУЖБА ДВИЖЕНИЯ.	34×78
АЭРОВОКЗАЛ.	56×56

**КРАСОВСКИЙ Евгений Евстафьевич.** Род. 1908 г.  
Минск, Белорусская ССР.  
НАТЮРМОРТ. 1961. Цв. линогравюра. 36×31

**КРОЛЛИС Гунарс.** Род. 1932 г.  
Рига, Латвийская ССР.

Из цикла «Солнечная земля Таджикистан». 1961.  
Линогравюра. 29,8×29,8  
В ОБЕДЕННЫЙ ПЕРЕРЫВ.  
ДЕВОЧКА ИЗ ДАНГОРЫ.  
У РУЧЬЯ.

Из цикла «Шоферы Плявинской ГЭС». 1962.  
Линогравюра.

ПОСЛЕ РАБОТЫ.	29,9×30
ЗДЕСЬ НАЧИНАЕТСЯ ПЛОТИНА.	30×30
ТАМ, ГДЕ ВОЗДВИГНУТСЯ ТУРБИНЫ.	29,8×30

**КРЫЛОВ Борис Ильич.** Род. 1930 г.  
Загорск, Московская область, РСФСР.  
ИЗДЕЛИЯ ИЗ БАЛХАРА. 1961.  
Монотипия. 89×39

**КУБАНЕЙШВИЛИ Теймураз Луарсабович.**  
Род. 1924 г.  
Тбилиси, Грузинская ССР.  
Иллюстрации к поэмам В. Пшавела. 1960.  
ЗМЕЕВЕД МЗИЯ И САНДУА.  
Цв. линогравюра. 49×31

МИНДИЯ. Цв. линогравюра. 49×32  
БАЗАР В ЦИТЕЛ-КАЛАКИ. 1961.  
Цв. линогравюра. 31×24

**КУДРЯШОВ Олег Александрович.** Род. 1932 г.  
Москва.  
МАТЬ С РЕБЕНКОМ. 1962. Линогравюра. 78×39  
НАТЮРМОРТ. 1962. Линогравюра. 35×52

**КУЗЬМИНСКИС Ионас.** Род. 1906 г.  
Народный художник Литовской ССР.  
Вильнюс, Литовская ССР.  
ДОЛОЙ КОЛОНИАЛИЗМ! 1961. Линогравюра. 64×44  
ОНИ СКОРО БУДУТ СВОБОДНЫ. 1961. Линогравюра. 60×47

**КУЗЬМИЧЕВ Борис Николаевич.** Род. 1936 г.  
Гомель, Белорусская ССР.  
ЗИМНИЙ ПЕЙЗАЖ. 1961. Линогравюра. 33×63  
АППАССИОНАТА. 1961. Линогравюра. 64×47  
У ОКНА. 1962. Линогравюра. 25×35

**КУЗЬМИЧЕВ Павел Иванович.** Род. 1906 г.  
Москва.  
БЕЛОЕ МОРЕ. 1959. Автолитография. 37×37

**КУЛИКОВ Иван Максимович.** Род. 1928 г.  
Пенза, РСФСР.  
К НОЧИ. 1962. Цв. линогравюра. 24×56



**КУЛЬБАКА Степан Митрофанович.** Род. 1924 г.  
Казань, Татарская АССР, РСФСР.  
ЛЕТИТЕ, ГОЛУБИ! 1961.  
Линогравюра. 69×30

**КУПЕЦИО Ксения Конрадовна.** Род. 1911 г.  
Москва.  
ВЕНЕЦИЯ. 1962. Цв. автолитография. 17×26  
РИМ. ИСПАНСКАЯ ЛЕСТНИЦА. 1962.  
Автолитография. 17×25

**КУРДОВ Валентин Иванович.** Род. 1905 г.  
Заслуженный деятель искусств РСФСР.  
Ленинград, РСФСР.  
ЛИНЕЙКА НА ЦЕЛИНЕ. 1959.  
Литография. 33×55  
КОМБАЙН В ПОЛЕ. 1959.  
Литография. 35×55  
КЛУБ НА ЦЕЛИНЕ. 1960.  
Литография. 31×50  
НЕФТЕБАЗА. 1960. Литография. 35×54,5  
ДОЖДЬ. 1961. Литография. 32×53  
СТОЛОВАЯ. 1961. Литография. 29×47  
ХУДОЖНИК НА ЦЕЛИНЕ. 1961.  
Литография. 24×50  
ГОЛОСУЮТ. 1961. Литография. 33×48  
БАНЯ. 1961. Литография. 29×42  
КОНЦЕРТ В ПОЛЕ. 1961.  
Литография. 30×49  
ВСЕМ ХВАТИТ! 1961. Литография. 30×46

**КУТКИН Владимир Сергеевич.** Род. 1926 г.  
Киев, Украинская ССР.  
По мотивам произведений Т. Шевченко.  
1959—1961. 2 листа. Линогравюра.  
46,8×72,2; 38,8×50,2

**КЮТТ Алекс-Фриц.** Род. 1921 г.  
Таллин, Эстонская ССР.  
ВЕЧЕР НА ОЗЕРЕ ПЕЙПСИ. 1958.  
Сухая игла. 42×58  
РЫБАКИ С ОЗЕРА ПЕЙПСИ. 1958.  
Сухая игла. 41×64  
ЭСТОНСКИЙ ПЕЙЗАЖ. 1960.  
Сухая игла, резерваж. 30×41  
НА ЛЕСОПИЛКЕ. 1961. Резерваж. 39×48

**ЛАГАУСКАС Леонас.** Род. 1928 г.  
Вильнюс, Литовская ССР.  
ВЕСНА. 1961. Мягкий лак. 48×64

**ЛАДЫЖЕНСКИЙ Ефим Бенционович.** Род. 1911 г.  
Москва.  
КИЗЕЛ — ГОРОД ШАХТЕРОВ. 1961.  
Линогравюра. 43×61  
НА СИВАШЕ. 1961. Линогравюра. 42×58

**ЛАЗАРЕВСКАЯ Валентина Николаевна.** Род. 1910 г.  
Москва.  
АНЬЦИН. 1961. Линогравюра. 37×58

**ЛАТАШ Александра Натановна.** Род. 1909 г.  
Ленинград, РСФСР.  
ТАНЯ С МИШКОЙ. 1961.  
Цв. литография. 52×35  
РЫЖАЯ ДЕВОЧКА. 1961.  
Цв. литография. 45×33

**ЛЕВИЦКИЙ Леопольд Иванович.** Род. 1906 г.  
Львов, Украинская ССР.  
ЛЕН ГОСУДАРСТВУ. 1961.  
Линогравюра. 22×32

**ЛИНИЦКИЙ Виталий Дмитриевич.** Род. 1935 г.  
Калинин, РСФСР.  
ПОРТРЕТ Ф. М. ДОСТОЕВСКОГО. 1961.  
Линогравюра. 50×34

**ЛИТВИНЕНКО Валентин Гаврилович.** Род. 1908 г.  
Народный художник Украинской ССР.  
Киев, Украинская ССР.  
ВЕСЕННЯЯ ТИШИНА. 1959.  
Цв. линогравюра. 43×42,3  
Из серии «Рыбачье счастье». 1960.  
Цв. линогравюра.  
ОХ И УХА! 22×26  
ТАЙНА. 23,5×25,5  
ЭХ, ДУБИНУШКА!.. 23,4×25,3  
НЕТ ИСКРЫ. 25,5×23,5  
ГЛАВНОЕ — ЧЕРВИ. 23,5×25,5

**ЛОЙКО Геннадий Григорьевич.** Род. 1930 г.  
Минск, Белорусская ССР.  
МАРТ. 1961. Цв. линогравюра. 39,5×55,5

**ЛОСЬ Елена Георгиевна.** Род. 1933 г.  
Минск, Белорусская ССР.  
ПОЛИНЬКА. 1962. Линогравюра. 39×39

**ЛОСЬ Елена Георгиевна.** Род. 1933 г.  
**ЯКУБЕНИ Гарри Игнатьевич.** Род. 1930 г.  
Минск, Белорусская ССР.  
НА ТЕМЫ НАРОДНЫХ ПЕСЕН. 2 листа. 1962.  
Цв. линогравюра. 46×36,5; 47×50

**ЛУХТЕЙН Пауль.** Род. 1909 г.  
Заслуженный деятель искусств  
Эстонской ССР.  
Таллин, Эстонская ССР.  
ТАТРА-ЛОМНИКА. 1960.  
Линогравюра. 30×39  
20-я ГОДОВЩИНА ЭСТОНСКОЙ ССР. 1960.  
Линогравюра. 35×45  
СМЕШИВАНИЕ ИЗВЕСТИ. 1961.  
Линогравюра. 33×52

**ЛУЦЕНКО Анатолий Павлович.** Род. 1928 г.  
Харьков, Украинская ССР.  
Из серии «На строительстве Кременчугской ГЭС».  
1960—1961. Линогравюра.  
У ШЛЮЗА. 60×40

**ЛВОВИЧ Зиновий Ефимович.** Род. 1910 г.  
Заслуженный деятель искусств Карельской  
АССР.  
Петрозаводск, Карельская АССР, РСФСР.  
Из серии «Наше Поморье». 1961.  
Офорт, акватинта.  
ТИХИЙ ВЕЧЕР. 24×45  
ПОМОРСКИЙ ПЕЙЗАЖ. 20,5×39

**ЛЮБИМОВА Антонина Васильевна.** Род. 1899 г.  
Ленинград, РСФСР.  
ЛЕТНИЙ САД. 1961. Литография. 57×45  
ИЗ ОКНА РУССКОГО МУЗЕЯ. 1961.  
Литография. 27×49

**МАКУНАЙТЕ Альбина.** Род. 1926 г.  
Вильнюс, Литовская ССР.  
Из серии «Песня о ржи». 1959—1960.  
3 листа. Линогравюра. 57×35  
Из цикла «Эгле — королева ужей». 1962  
Линогравюра с подцветкой. 51×39  
НЕВЕСТА.  
СМЕРТЬ ЖИЛЬВИНАСА.  
КЛЯТВА.

**МАЛАКОВ Георгий Васильевич.** Род. 1928 г.  
Киев, Украинская ССР.  
Из серии «Киев. 1941—1945». 1961.  
Цв. линогравюра.  
УТРО 22 ИЮНЯ 1941 ГОДА. 55×33,5  
ДОМОЙ, В ОСВОБОЖДЕННЫЙ КИЕВ. 33,8×56



**МАМЕДОВ Мамед. Род. 1937 г.**  
Ашхабад, Туркменская ССР.  
ЖЕНЩИНЫ. 1961. Линогравюра. 36×43,5  
БЕСЕДА. 1961. Линогравюра. 30×32

**МАМОНОВ Кирилл Серафимович. Род. 1937 г.**  
Москва.  
ТАРУСА. 1961. Линогравюра. 38×55  
ЗАМОСКВОРЕЧЬЕ. СКВЕР  
А. Н. ОСТРОВСКОГО. 1961.  
Линогравюра. 41×58  
В СТАРОМ ТБИЛИСИ. 1962.  
Линогравюра. 36,5×49

**МАНУХИН Ярослав Николаевич. Род. 1925 г.**  
Москва.  
ТРАВИНКА. 1960. Линогравюра. 24×28  
В. И. ЛЕНИН. 1960. Линогравюра. 29×22,5  
МУЖСКОЙ ПОРТРЕТ. 1961.  
Линогравюра. 27×23  
ПОРТРЕТ ДЕВУШКИ. 1961.  
Линогравюра. 44×35

**МАСИК Владимир Ильич. Род. 1917 г.**  
Киев, Украинская ССР.  
ДУМА О ВОССОЕДИНЕНИИ. 1962.  
Линогравюра. 44×69

**МАТЮХ Вера Федоровна. Род. 1910 г.**  
Ленинград, РСФСР.  
БОЛЕЛЬЩИКИ. 1959.  
Цв. литография. 45×33,5  
В ПАРИКМАХЕРСКОЙ ОЧЕРЕДЬ. 1959.  
Цв. литография. 36×26  
В ОЖИДАНИИ. 1959. Цв. литография. 39×33  
ДЕВУШКА В ПЛАЩЕ. 1959.  
Цв. литография. 50×39  
НА СТАРТЕ. 1961. Цв. литография. 53×46  
В РАЗДЕВАЛКЕ. 1961.  
Цв. литография. 50×43  
НА СТАДИОНЕ. 1961. Цв. литография. 34×50

**МЕРЕГА Евгений Никитович. Род. 1910 г.**  
Заслуженный деятель искусств Молдавской ССР.  
Кишинев, Молдавская ССР.  
ТАТАРБУНАРЕЦ. 1960.  
Линогравюра. 29×21  
ОЗИМЬ. 1961. Цв. линогравюра. 33×48

**МЕШКОВ Владимир Ильич. Род. 1919 г.**  
Ачинск, РСФСР.  
Из серии «Советская Эвенкия, Таймыр». 1959—1961. Линогравюра.  
ДАЛЕКИЙ АВИАПОРТ. 42×60  
БОЛЬШОЕ СОЛНЦЕ. 21×70  
СЕВЕРНЫЙ ПОРТ. 43,5×76

**МИЛЬДЕБЕРГ Александр. Род. 1902 г.**  
Таллин, Эстонская ССР.  
ПОРТРЕТ КАНГИЛАСКИ. 1959.  
Сухая игла. 20×25  
ПОРТРЕТ К. СЮВАЛО. 1961.  
Сухая игла. 35,5×28

**МИНГАЗИТИНОВ Юрий Потапович. Род. 1924 г.**  
Алма-Ата, Казахская ССР.  
Триптих «М. Маметова». 1961. Линогравюра.  
53×125  
52×79  
52×79

**МИРОЛЮБОВА Александра Алексеевна. Род. 1898 г.**  
Москва.  
ЯСНАЯ ПОЛЯНА. ЛЕС. 1960. Офорт. 30×42

**МИРОНЕНКО Василий Федорович. Род. 1910 г.**  
Заслуженный деятель искусств Украинской ССР.  
Харьков, Украинская ССР.  
Из серии «Индустриально-колхозная Украина». 1960—1961.  
Офорт, акватинта, цв. печать.

В МАРТЕНОВСКОМ ЦЕХЕ. 57×91,5  
ИНДУСТРИЯ УКРАИНЫ. 99×69  
УБОРКА ХЛЕБА. Цв. линогравюра. 56×65

**МИТТ Хуго. Род. 1926 г.**  
Таллин, Эстонская ССР.  
БУХАРА. В ЧАЙНОЙ. 1961.  
Офорт. 39,5×28,5  
БУХАРА. МИНАРЕТ КАЛЯН. 1961.  
Офорт, акватинта. 38×27  
Из серии «Пунане Кунда строится». 1961.  
Автолитография.  
АРМАТУРЩИКИ. 53×39

**МИТУРИЧ-ХЛЕБНИКОВ Май Петрович. Род. 1925 г.**  
Москва.  
КОШКА. 1960. Линогравюра. 24×36  
МАРТ. 1961. Линогравюра. 36×24

**МИХАЛЕВ Андрей Николаевич. Род. 1910 г.**  
Заслуженный деятель искусств Киргизской ССР.  
Фрунзе, Киргизская ССР.  
В ОЖИДАНИИ ПОПУТНОЙ. 1962.  
Автолитография. 28×51  
Из серии «День молодого человека». 1961—1962.  
Цв. автолитография.  
ПЕРЕД СЕАНСОМ. 41×52

**МОГИЛЕВСКИЙ Юрий Борисович. Род. 1924 г.**  
Москва.  
ПОРТРЕТ В. МАЯКОВСКОГО. 1959.  
Линогравюра. 37×29  
ПОРТРЕТ АКАДЕМИКА Л. ЛАНДАУ. 1961.  
Линогравюра. 41×45  
ФИДЕЛЬ КАСТРО. 1961.  
Линогравюра. 57×46

**МОЛЧАНОВА Галина Петровна. Род. 1929 г.**  
Ленинград, РСФСР.  
ОГОРОД. 1961. Цв. линогравюра. 44×61  
ДОМ СТРОЯТ. 1961. Цв. линогравюра. 45×58  
КНИЖНЫЙ КИОСК. 1961.  
Цв. линогравюра. 40,5×62  
ОЗИМЫЕ. 1961. Цв. линогравюра. 43,5×64

**МОРДВИНОВА Алевтина Евгеньевна. Род. 1900 г.**  
Ленинград, РСФСР.  
Из серии «Нева трудовая». 1961—1962.  
Литография.  
ПЕСОК НА СТРОЙКЕ. 40×55  
ПЕРВЫЙ СНЕГ В ЛЕНИНГРАДСКОМ ПОРТУ. 39×56

**МОСЕВ Эдди Давидович. Род. 1937 г.**  
Тбилиси, Грузинская ССР.  
Из серии «Тбилиси». 1960.  
Монотипия.  
УЛИЦА ХАДАШЕНСКАЯ. 39,5×29  
Из цикла «Прага». 1961.  
Монотипия.  
ПРАГА. ПЛОЩАДЬ ВАЦЛАВА. 34,5×20  
СУМЕРКИ. 1962. Монотипия. 35×20

**МУРАДОВ Хачик Саакович. Род. 1927 г.**  
Ереван, Армянская ССР.  
Из серии «Карбидчики». 1961.  
Офорт, акватинта.  
У ПЕЧИ. 30×52,5

**МУРЗАБЕКОВ Камиль. Род. 1937 г.**  
Махачкала, Дагестанская АССР, РСФСР.  
В АУЛЕ. 1962. Линогравюра. 62×31  
В ГОРАХ. 1962. Цв. линогравюра. 51,5×35  
АЙШОТКА. 1962. Линогравюра. 58×35



**МУФИД-ЗАДЕ Джамиль Мир Юсеф-оглы.**  
Род. 1934 г.

Баку, Азербайджанская ССР.

Из серии «Нефтяные камни. Баку». 1962.

Офорт, акватинта, цв. печать.  
КРАНЫ.

31×44

**НАГОВИЦЫН Анатолий Терентьевич.** Род. 1921 г.  
Киров, РСФСР.

Из серии «Уржум — родина С. Кирова». 1962.

Линогравюра.

УЛИЦА И ДОМ, В КОТОРОМ РОДИЛСЯ

С. М. КИРОВ. 18×28

БАНЯ, В КОТОРОЙ ЮНЫЙ С. М. КИРОВ

ПЕЧАТАЛ ПРОКЛАМАЦИИ. 14×19

**НАЗИНА Вера Ивановна.** Род. 1931 г.

Ленинград, РСФСР.

СОН. 1962. Офорт. 29×43,5

ПЕРВЫЙ АВТОБУС. 1962. Монотипия. 47×57

ДОЖДИК. 1962. Монотипия. 59×42

**НЕВОЛИНА-ОКЛАДНИКОВА**

Евгения Иннокентьевна. Род. 1909 г.

Заслуженный деятель искусств Бурятской  
АССР.

Улан-Удэ, Бурятская АССР, РСФСР.

Из серии «Повесть о бурятской женщине». 1962.

Линогравюра.

СТАРЫЙ БЫТ. 37×32

**НЕКРАСОВ Илларион Григорьевич.** Род. 1929 г.

Ленинград, РСФСР.

Серия «Во имя мира». 1959—1960. 5 листов.

Линогравюра.

41×74

44×19

41×93

**НЕМОГАЙ Илья Владимирович.** Род. 1930 г.

Минск, Белорусская ССР.

СОЛИГОРСК. ШАХТОПРОХОДЧИКИ. 1960.

Линогравюра. 49,5×88

**НЕНАДО Владимир Спиридонович.** Род. 1935 г.

Харьков, Украинская ССР.

Из серии иллюстраций к роману М. Стельмаха

«Кровь людская не водица». 1962.

Линогравюра.

ПОСЛЕ ПОБЕГА БАНДЫ. 48,5×42

СМЕРТЬ ТИМОФЕЯ ГОРИЦВЕТА. 39,5×47,5

**НЕОФИТОВ Лаврентий Михайлович.** Род. 1930 г.

Якутск, Якутская АССР, РСФСР.

Из серии «Якутский традиционный национальный

праздник «Ысыах». 1962.

Цв. линогравюра.

ПИТЬЕ КУМЫСА. 44×78

ЕДУТ НА ПРАЗДНИК. 44×75

ПЕСНЯ ПРАЗДНИКА. 44×78

**НИКИФОРОВ Николай Григорьевич.** Род. 1912 г.

Москва.

РЕКА СУМЕРЬ. 1958. Офорт. 36×50

ЦВЕТЫ. 1961. Офорт. 15×19

СЕМЬЯ. 1961. Офорт. 12×16

ПЕЙЗАЖ. 1962. Офорт. 15,5×19

**НИКОЛАЕВ Вальтер Алексеевич.** Род. 1935 г.

Новосибирск, РСФСР.

НА РАБОТУ. 1961. Линогравюра. 50×105

ПРОПОЛКА КАПУСТЫ. 1961.

Линогравюра. 72×43

В ПОЛЕ. 1961. Линогравюра. 48×77

ПТИЧИЙ ДВОР. 1962. Линогравюра. 71,5×47

**НУДЕЛЬ Роман Бениаминович.** Род. 1926 г.

Фрунзе, Киргизская ССР.

МАКИ. 1961. Цв. автолитография. 24×72

**ОБРОСОВ Игорь Павлович.** Род. 1930 г.

Москва.

ДОЯРКИ. 1961. Цв. литография. 30×50

МОСКВА. НОВЫЕ КВАРТАЛЫ. 1961.

Цв. литография. 37×48

В ЗАПОВЕДНИКЕ. 1961.

Цв. литография. 35×41

В МОРЕ. 1961. Цв. литография. 38×49

СИБИРЬ. БАЙКАЛ. ПОСЕЛОК. 1962.

Линогравюра. 44×58

**ОВЧИННИКОВА Елена Васильевна.** Род. 1935 г.

Киев, Украинская ССР.

Из серии «Люди с Верховины». 1960.

Линогравюра.

БОКОРАШИ. 57×36,5

ГУЦУЛКА. 44×55

**ОГАНЕСЯН Арутюн Седракович.** Род. 1922 г.

Ереван, Армянская ССР.

СОЛНЕЧНЫЙ ДЕНЬ. 1959. Офорт. 27×53

**ОЗОЛИНЬ Мартин.** Род. 1905 г.

Рига, Латвийская ССР.

ПЛЯВИНЯС. 1961.

Гравюра на дереве. 44,3×31,2

**ОКАС Эвальд.** Род. 1915 г.

Народный художник Эстонской ССР.

Таллин, Эстонская ССР.

Из серии «Сланцевая промышленность  
Эстонской ССР». 1959.

Офорт, акватинта.

ПЕРЕДОВИК. 64×49

Из серии «Калевипоэг». Эстонский народный эпос.  
1961.

Автолитография. 60×83

ЛОЖЕ КАЛЕВИПОЭГА.

КАЛЕВИПОЭГ СЕЕТ.

ВЕЛИКАЯ СТРОЙКА. 1961.

Автолитография. 60×83

Из серии «Путевые зарисовки в Италии». 1961.

Сухая игла, акватинта. 32×35

БЕЗРАБОТНЫЕ.

ВРАЖДА.

ДВЕ ЮНОСТИ.

ТАЛЛИН. ВЫШГОРОД ВЕЧЕРОМ. 1961.

Акватинта. 33×64

**ОКАС Э. — см. КОЛЛОМ Э., ОКАС Э.**

**ОМОРКУЛОВ Мырза.** Род. 1928 г.

Фрунзе, Киргизская ССР.

СЕРПАНТИН. 1962. Линогравюра. 47×29

МОСТ СТРОИТСЯ. 1962. Линогравюра. 33×47

**ОРЕХОВА Вера Андреевна.** Род. 1907 г.

Москва.

НАТЮРМОРТ С ФРУКТАМИ. 1961.

Цв. автолитография. 29×47

**ОСТАПЕНКО Иван Игнатьевич.** Род. 1925 г.

Днепропетровск, Украинская ССР.

СТАРЫЙ РАБОЧИЙ. 1961.

Линогравюра. 28,5×22,5

**ОСТАШЕВ Аркадий Сергеевич.** Род. 1929 г.

Фрунзе, Киргизская ССР.

ПЕРЕД ЭКЗАМЕНОМ. 1961.

Линогравюра. 35,5×55

ДОЖДЬ. 1961. Линогравюра. 36×55

УЛАН ИДЕТ. 1962. Линогравюра. 29,5×58



**ОСТРОУШКО Леонид Алексеевич. Род. 1936 г.**  
Хабаровск, РСФСР.  
ЭСТАКАДА. 1960. Цв. линогравюра. 17×54  
ТАЙГА ОТСТУПАЕТ. 1961.  
Линогравюра. 43×46

**ПАНФИЛОВ Валерий Васильевич. Род. 1927 г.**  
Киев, Украинская ССР.  
Из серии «В горячих цехах». 1960.  
Цв. линогравюра.  
БОГАТЫРИ. 60×37,2

**ПАХОМОВ Алексей Федорович. Род. 1900 г.**  
Заслуженный деятель искусств РСФСР,  
лауреат Государственной премии.  
Ленинград, РСФСР.  
РАЗГОВОР. 1959. Литография. 37×55,5  
ПРОВОДЫ В ШКОЛУ. 1959.  
Цв. линогравюра. 42×63  
ПЕРВЫЙ ВЫЕЗД. 1960. Литография. 45×63  
НАЧАЛО ДНЯ. 1960. Литография. 44×73  
РАЗДАЧА КОРМА. 1961.  
Литография. 42×66

**ПАШКАУСКАЙТЕ Лили. Род. 1925 г.**  
Вильнюс, Литовская ССР.  
БРИГАДА КОММУНИСТИЧЕСКОГО ТРУДА.  
1961. Сухая игла. 35×80  
ОБЕДЕННЫЙ ПЕРЕРЫВ. 1961.  
Сухая игла. 46×64

**ПАЩЕНКО Александр Софронович. Род. 1906 г.**  
Народный художник Украинской ССР,  
член-корреспондент Академии художеств  
СССР.  
Киев, Украинская ССР.  
Из серии «Кременчугская ГЭС». 1959.  
Цв. линогравюра.  
НА ЭСТАКАДЕ. КРАНЫ. 36,2×34

ПЕРЕД ПУСКОМ ВОДЫ. ОБЩАЯ  
ПАНОРАМА. 36,5×81,8

**ПЕН Варлен. Род. 1916 г.**  
Ленинград, РСФСР.  
ВЕТЕР. 1959. Офорт. 39×64  
УТРО ПХЕНЬЯНА. 1959. Офорт. 34×61  
НА ГОРАХ НАХОДКИ. 1960.  
Офорт. 64,5×49,5  
ГОЛОДНАЯ ЗЕМЛЯ ЮЖНОЙ КОРЕИ.  
1961. Офорт. 48×64

**ПЕТРОВ Виталий Николаевич. Род. 1936 г.**  
Смоленск, РСФСР.  
ТЕРЕМ В ТАЛАШКИНО. 1961.  
Линогравюра. 30×40  
ЗА ВОДОЙ. 1962. Линогравюра. 30×42

**ПЕТРОВ Олег Михайлович. Род. 1934 г.**  
Харьков, Украинская ССР.  
Из серии «На целине». 1962.  
Линогравюра.  
ТРАКТОРИСТ. УТРО. 44,5×116

**ПЕТРОВА Валентина Владимировна. Род. 1922 г.**  
**ПЕТРОВ Леонид Григорьевич. Род. 1919 г.**  
Ленинград, РСФСР.  
Из серии иллюстраций к книге Джона Рида  
«Десять дней, которые потрясли мир». 1960.  
Офорт.  
В СМОЛЬНОМ. 38×65  
НА ЗАЩИТУ ПЕТРОГРАДА. 41×65  
НА РАБОЧЕЙ ОКРАИНЕ. 49,5×65  
ЗЕМЛЯ КРЕСТЬЯНАМ. 49,5×65  
О МИРЕ. 36×65

Из серии «Они хотят быть свободными». 1961.  
Офорт.  
АНГОЛА. 36×64  
КЕНИЯ. 49×64  
АЛЖИР. 38×59

**ПОКРОВСКАЯ Татьяна Александровна. Род. 1903 г.**  
Москва.  
ШКОЛЬНИЦА. 1961.  
Цв. автолитография. 43×30

**ПОЛЕВОЙ Геннадий Петрович. Род. 1927 г.**  
Киев, Украинская ССР.  
Из серии «Когда на земле мир». 1961.  
Цв. линогравюра.  
ГОЛУБИ. 39×57

**ПОЛЯНСКАЯ Лидия Сергеевна. Род. 1905 г.**  
Москва.  
БЕЛЫЕ РОЗЫ. 1961.  
Цв. автолитография. 36×23

**ПОПКОВ Виктор Ефимович. Род. 1932 г.**  
Москва.  
ОБЕДЕННЫЙ ПЕРЕРЫВ. 1961.  
Цв. линогравюра. 42,5×56,5

**ПОПЛАВСКИЙ Георгий Георгиевич. Род. 1931 г.**  
Минск, Белорусская ССР.  
ОТТЕПЕЛЬ. 1962. Линогравюра. 64×56

**ПОПОВ Владимир Александрович. Род. 1924 г.**  
Казань, Татарская АССР, РСФСР.  
Из серии «Растут города». 1961.  
Линогравюра.  
В НОВЫЙ РАЙОН. ЧЕРЕМУШКИ. 85×39  
ВОЗВРАЩЕНИЕ С ПАРАДА. 1961.  
Линогравюра. 86×34

ТРАССЫ. 1961. Линогравюра 67×45  
СТОЯНКА ЯХТ. 1961.  
Цв. линогравюра. 35×49

**ПОСЛЕДОВИЧ Александра Онуфриевна.**  
Род. 1918 г.  
Минск, Белорусская ССР.  
ГОЛОВА ШАХТЕРА. 1961. Офорт. 31,5×50  
ЖЕНЩИНЫ ПОЛЕСЬЯ. 1961.  
Цв. литография. 67×35

**ПОСТЕЛЬ Александр Борисович. Род. 1904 г.**  
Одесса, Украинская ССР.  
Из серии «На заводе». 1959—1960.  
Офорт, акватинта.  
ЯХТ-КЛУБ. 15,5×28,5  
МАЛЯРЫ. 21,5×16,5  
ОБЕДЕННЫЙ ПЕРЕРЫВ. 16,5×18

**ПОТЯГУНИН Лев Александрович. Род. 1925 г.**  
Казань, Татарская АССР, РСФСР.  
ВОЛГОГРАДСКИЙ ПОРТ. УТРО. 1962.  
Линогравюра. 57×35

**ПОЧТЕННЫЙ Олег Алексеевич. Род. 1927 г.**  
Ленинград, РСФСР.  
ЛЕНИНГРАД. ОХТИНСКИЙ МОСТ. 1960.  
Линогравюра. 43,5×58,5  
ЛЕНИНГРАД. АВРОРА. 1961.  
Линогравюра. 53×82  
ФРУКТЫ НА БЛЮДЕ. 1961.  
Линогравюра. 50×44  
СТАРАЯ ЛАДОГА. 1962. Офорт. 30,5×49  
ЛЕНИНГРАД. ЕКАТЕРИНИНСКИЙ СКВЕР.  
1962. Линогравюра. 38×54  
ЛЕНИНГРАД. АНИЧКОВ МОСТ. 1962.  
Линогравюра. 35,5×50,5



**ПРИЗАНТ Лев Семенович.** Род. 1930 г.  
Киев, Украинская ССР.  
МАТЬ. 1961. Лионогравюра. 61,5×38,3

**РАН Лазарь Саулович.** Род. 1909 г.  
Минск, Белорусская ССР.  
КОЛХОЗНИК. 1961. Сухая игла. 25×20  
ДЕВОЧКА. 1961. Офорт. 24×21,5

**РАУДУВЕ Петрас.** Род. 1912 г.  
Вильнюс, Литовская ССР.  
НА СТРОЙКЕ ЛИТОВСКОЙ ГРЭС II. 1961.  
Лионогравюра. 35×40

**РАХИМОВ Хайдар.** Род. 1917 г.  
Алма-Ата, Казахская ССР.  
ПОЛДЕНЬ. 1962. Лионогравюра. 30×40

**РАХМАН-ЗАДЕ Марал Юсиф-кызы.** Род. 1916 г.  
Заслуженный деятель искусств Азербайджанской ССР.  
Баку, Азербайджанская ССР.  
Из серии «Наш Баку». 1959.  
Цв. литография.  
ЗЕРКАЛЬНОЕ МОРЕ. 15,5×27  
НАГОРНАЯ ЧАСТЬ. 29×17  
КОМСОМОЛЬСКАЯ ПЛОЩАДЬ. 16×21  
ЗАКАТ. 16×26  
ДЕВИЧЬЯ БАШНЯ. 15×23  
НАША УЛИЦА. 40×26  
Из серии «Сумгаит—Рустави». 1961.  
Цв. лионогравюра.  
ЗАВОД. 26×38  
Из серии «Повесть о Баку». 1962.  
Цв. лионогравюра.  
КРЫШИ. 40×27  
В НОВОЙ ЧАСТИ ГОРОДА. 20×41

СТАРАЯ ЧАСТЬ ГОРОДА — КРЕПОСТЬ.  
39×22  
В СУМЕРКИ. 22×40,5

**РЕДЬКИН Сергей Васильевич.** Род. 1912 г.  
Самарканд, Узбекская ССР.  
ПОРТРЕТ НАРОДНОГО МАСТЕРА  
У. ДЖУРАКУЛОВА. 1960.  
Лионогравюра. 33×48  
ПРЕЗИДЕНТ Ю. АХУНБАБАЕВ СЛУШАЕТ.  
1962. Лионогравюра. 36×25

**РЕЗНИКОВ Евгений Александрович.** Род. 1929 г.  
Харьков, Украинская ССР.  
ПРОШЛА ГРОЗА. 1961.  
Офорт, акватинта. 48×57,5

**РЕЙНЕР Георгий Петрович.** Род. 1911 г.  
Москва.  
Из серии «Албания». 1960.  
Цв. литография.  
ДЕВУШКИ СЕВЕРНОЙ АЛБАНИИ. 47×33  
УЛОЧКА В ГИРОКАСТРЕ. 49×36

**РЗАКУЛИЕВ Аликпер Алискер-оглы.** Род. 1903 г.  
Баку, Азербайджанская ССР.  
ГЛИНЯНЫЕ СОСУДЫ. 1961.  
Лионогравюра. 18×49,5  
РЫБНОЕ ХОЗЯЙСТВО. ПОГРУЗКА КИЛЬКИ.  
1962. Лионогравюра. 74×28

**РИЕКСТЫНЬ Янис.** Род. 1928 г.  
Рига, Латвийская ССР.  
НА СТРОИТЕЛЬСТВЕ ПЛЯВИНСКОЙ ГЭС.  
1961. Мягкий лак. 49×64,5  
ЯХТЫ. 1962. Мягкий лак. 64×49

**РОДИОНОВА Софья Михайловна.** Род. 1913 г.  
Москва.  
СТУДЕНТ ИЗ КОНГО. 1959.  
Автолитография. 44×59  
ПОРТРЕТ НАТАШИ КОСЕНКОВОЙ,  
ПТИЧНИЦЫ БЕЛГОРОДСКОЙ ОБЛАСТИ.  
1959. Автолитография. 53×42

**РОЖКАЛН Дайнис.** Род. 1928 г.  
Рига, Латвийская ССР.  
ВЕСЕННИЙ ВЕТЕР. 1961.  
Гравюра на дереве. 18×13  
СКАЗКА НАШИХ ДНЕЙ. 1962.  
Гравюра на дереве. 19×12

**РОЗИНАС Самуэлис.** Род. 1926 г.  
Вильнюс, Литовская ССР.  
ПОРТРЕТ РЫБАКА АУГУТИСА. 1961.  
Лионогравюра. 40,5×65  
МАТЬ. 1960. Лионогравюра. 50×30

**РОЗИНЕНЕ Галина.** Род. 1925 г.  
Вильнюс, Литовская ССР.  
ЗНАТНАЯ СВИНАРКА И. БАРЗДАЙТИТЕ.  
1961. Лионогравюра. 50×66

**РОЙТЕР Липа Герш-Лейбович.** Род. 1910 г.  
Москва.  
БОГАТСТВО СИБИРИ. ТРИПТИХ. 1961.  
Лионогравюра. 52×38, 54×45, 52×38  
Из серии «Хлеб». 1962.  
Лионогравюра.  
ПОЛДЕНЬ. 30×54

**РОЙТЕР Михаил Григорьевич.** Род. 1916 г.  
Москва.  
УПРАЖНЕНИЕ НА БРЕВНЕ. 1960.  
Лионогравюра. 50×39  
БАРЬЕРИСТЫ. 1961. Офорт. 38×64  
БЕТОНЩИКИ. 1961. Цв. офорт. 50×42

**РОМАНЕСКУ Элеонора Дмитриевна.** Род. 1926 г.  
Кишинев, Молдавская ССР.  
КИШИНЕВСКИЕ АКАЦИИ. 1961.  
Монотипия. 54,5×39  
МАЙОРИ. ДАЧА. 1962. Монотипия. 48×39  
НОКТЮРН. 1962. Монотипия. 48×40

**РУЖО Владимир Иосифович.** Род. 1922 г.  
Смоленск, РСФСР.  
НАД ОЗЕРОМ НЕРО. РОСТОВ ВЕЛИКИЙ.  
1960. Офорт. 16,5×68,5  
У ЖЕМЧУЖИНЫ ГОДУНОВА. 1961.  
Офорт. 60×82  
ВИАДУК. 1961. Офорт. 60×69

**РЯБОКОНЬ Григорий Анисимович.** Род. 1920 г.  
Архангельск, РСФСР.  
УПРЯЖКА. ОТДЫХАЮТ. 1962.  
Лионогравюра. 25×50

**РЯБЧЕНКО Сергей Васильевич.** Род. 1923 г.  
Одесса, Украинская ССР.  
ВЕСНА НА БАЗЕ. 1960.  
Офорт, акватинта. 58×37

**САДИН Владимир Степанович.** Род. 1924 г.  
Слуцк, Белорусская ССР.  
ПАРК ЗИМОЙ. 1960. Лионогравюра. 35,5×25,5

**САМОЙЛОВСКИХ Анна Ивановна.** Род. 1901 г.  
Москва.  
РАЗЛИВ СТАЛИ. 1961.  
Автолитография. 71×52  
НА ГАРДИННОЙ ФАБРИКЕ. 1962.  
Цв. автолитография. 40×61

**САХАРОВСКАЯ Александра Никитична.** Род. 1927 г.  
Улан-Удэ, Бурятская АССР, РСФСР.  
БУРЯТСКИЙ ЭПОС «ГЭСЭР». 1962.  
3 листа. Лионогравюра. 32×54  
53×31  
44×27,5



**СВЕТОГОРОВ Евгений Дмитриевич.** Род. 1913 г.  
Калинин, РСФСР.  
ЗА ШИТЬЕМ. 1962. Мягкий лак. 31×34

**СГИБНЕВ Аким Алексеевич.** Род. 1912 г.  
Фрунзе, Киргизская ССР.  
ВЕТЕРОК НА ЗОРЬКЕ. 1960.  
Цв. линогравюра. 22,5×35  
НАРЫН В НОВОМ РУСЛЕ. 1961.  
Цв. линогравюра. 30×42

**СЕЛИВАНОВ Иван Михайлович.** Род. 1924 г.  
Киев, Украинская ССР.  
Из серии «Его величество рабочий класс». 1960.  
Линогравюра, акварель.  
НА ТРОНЕ. 49,5×37,5  
Из иллюстраций к роману Ю. Яновского  
«Всадники». 1961.  
Линогравюра.  
ЧУБЕНКО С РОЗОЙ РЕВОЛЮЦИИ. 32×12  
КОММУНИСТЫ. 32×12

**СЕМЯШКИН Александр Васильевич.** Род. 1925 г.  
Петрозаводск, Карельская АССР, РСФСР.  
ВЕЧЕР. 1960. Линогравюра. 33×51

**СИДОРОВ Николай Михайлович.** Род. 1922 г.  
**КОРОЛЬ Анна Степановна.** Род. 1926 г.  
Пенза, РСФСР.  
Из серии «Пенза индустриальная». 1959.  
Цв. офорт, акватинта.  
ПОРТРЕТ ГЕРОЯ СОЦИАЛИСТИЧЕСКОГО  
ТРУДА П. М. КОРОВИНА. 49×39  
Из серии «Пенза и пензенцы». 1961—1962.  
Цв. офорт, акватинта.  
В НОВЫЙ РАЙОН. 28,5×94,5

**СИДОРКИН Евгений Матвеевич.** Род. 1930 г.  
Алма-Ата, Казахская ССР.  
Из серии «Веселые обманщики». 1958.  
Цв. литография.  
ВЕСЕЛЫЕ ОБМАНЩИКИ. 24×64  
ЖЕРЕНШЕ-ШЕШЕН. 64×45  
АЛДАР-КОСЕ. 40×66  
Иллюстрации к «Казахскому эпосу». 1961.  
5 листов. Линогравюра.  
27×22  
18×20  
18×25  
21,5×18,5  
23×19

ДЕВУШКА ИЗ СКАЗКИ. 1961.  
Цв. линогравюра. 27×30

**СИНЯКОВА Мария Михайловна.** Род. 1902 г.  
Москва.  
ГОРОДСКОЙ ПЕЙЗАЖ. 1959.  
Монотипия. 25×35

**СКИРУТИТЕ Алдона.** Род. 1932 г.  
Вильнюс, Литовская ССР.  
Из цикла «У моря». 1961.  
СОБИРАЮТ СЕЛЕДКУ.  
Литография. 40×70  
ПОЧИНКА СЕТЕЙ. Литография. 40×70  
В МОРЕ. Литография. 40×70  
ПОСЛЕ ЛОВЛИ РЫБЫ.  
Линогравюра. 37×67  
ПЕСНЯ ПРОВОДОВ. 1961.  
Линогравюра. 40×65  
ПЕСНЯ МОЕЙ РОДИНЫ. 1961.  
Линогравюра. 43×62  
ДАЛЕКО В КОНЦЕ ПОЛЯ. 1962.  
Линогравюра. 40,5×65,5  
ДИТЯ ЗЕМЛИ. 1962. Линогравюра. 40,5×65,5

**СКОРОДУМОВА Таисия Николаевна.** Род. 1928 г.  
Москва.  
УЗБЕКСКИЙ ПЕЙЗАЖ С ОСЛОМ. 1961.  
Монотипия. 23,5×49  
ЧАЙХАНА. БУХАРА. 1961.  
Монотипия. 22,5×48,5  
ВЕЧЕР В БУХАРЕ. 1961.  
Монотипия. 33×33  
НЯНЬКИ. БУХАРА. 1961. Монотипия. 37×50

**СКРУБИС Рихард.** 1928 г.  
Рига, Латвийская ССР.  
Из цикла «Ахан-Гаран». 1961.  
1 лист. Линогравюра. 72×60

**СКУЛЯРИ Михаил Николаевич.** Род. 1905 г.  
Ленинград, РСФСР.  
ИНТЕРЬЕР. ПОСЛЕ ОБЕДЕННОГО  
ПЕРЕРЫВА. 1961. Цв. литография. 62×48,5  
НАТЮРМОРТ НА ЧЕРНОМ СТОЛЕ. 1962.  
Цв. литография. 61×48

**СМЕЛОВ Александр Павлович.** Род. 1911 г.  
Хабаровск, РСФСР.  
СПЛАВ ЛЕСА. 1961. Офорт. 68×49

**СНАТКИН Сергей Андреевич.** Род. 1915 г.  
Сходня, Московская область, РСФСР.  
ПОРТРЕТ Н. ОСТРОВСКОГО. 1961.  
Линогравюра. 32×51

**СОАНС Олев.** Род. 1925 г.  
Таллин, Эстонская ССР.  
БАЛТИЙСКАЯ ГРЭС. 1960.  
Литография. 66×50  
Из серии «Нынешний Таллин». 1961.  
Резерваж. 27×49  
РАННЯЯ ВЕСНА.  
ЗИМА.

ЮНЫЙ БОТАНИК. 1961.  
Сухая игла. 49×49,5

**СОБОЛЕВА Ирина Вениаминовна.** Род. 1920 г.  
Львов, Украинская ССР.  
КАРПАТСКИЙ ЛЕС. 1961.  
Цв. линогравюра. 26,5×46,5  
РАЗГОВОР. 1961. Цв. линогравюра. 25×44  
ШКОЛЬНИЦЫ. 1962.  
Цв. линогравюра. 40×26  
В КОЛХОЗНОЙ ЧАЙНОЙ. 1962.  
Цв. линогравюра. 29×22

**СОЙФЕРТИС Леонид Владимирович.** Род. 1911 г.  
Москва.  
Из серии сатирических рисунков. 1961.  
Литография. (Прямой перевод).  
ВО ВСЕМ ЗАГРАНИЧНОМ (Стиляги). 66×45  
ГИПСОВЫЕ СТАТУЭТКИ. 64×41  
ОРАТОР (Ходячая трибуна). 64,5×40,5  
ПАРК КУЛЬТУРЫ И ОТДЫХА. 67×50  
КОМАНДИРОВОЧНЫЕ. 66,5×41,5  
ПАМЯТНИК. 69×43  
РАЗДУТЫЕ ШТАТЫ. 68×32,5  
ЮБИЛЕЙ.

**СОКОЛОВ Владимир Федорович.** Род. 1908 г.  
Минск, Белорусская ССР.  
ЛОДКИ. 1961. Линогравюра. 30×41

**СОЛОВЬЕВ Евгений Степанович.** Род. 1910 г.  
Харьков, Украинская ССР.  
Из серии иллюстраций к поэме  
Т. Шевченко «Катерина». 1961.  
3 листа. Линогравюра.  
23×38,5  
23×39  
40×23



**СПИЦЫН Сергей Николаевич.** Род. 1923 г.  
Ленинград, РСФСР.  
Из серии «Рабочий поезд». 1960.  
Офорт.  
ДОМОЙ. 36,5×64,5  
ВЕЧЕРОМ. 34,5×58

**СТАРОСТЕНКО Юрий Михайлович.** Род. 1931 г.  
Харьков, Украинская ССР.  
Из серии «Карпаты». 1960.  
Линогравюра.  
СОРЕВНОВАНИЕ ОКОНЧЕНО. 30,5×48  
СКОРО ДОМОЙ. 34×44  
ОКОЛО ПЬЕТРОСА. 23×29

**СТАХАНОВ Игорь Михайлович.** Род. 1925 г.  
Харьков, Украинская ССР.  
ПАТРИС ЛУМУМБА. 1961.  
Линогравюра. 49×46

**СТЕПОНАВИЧЮС Альгирдас.** Род. 1927 г.  
Вильнюс, Литовская ССР.  
УТРО. 1961. Литография. 47×60  
ЛЮДИ ТРУДА. 1961. Литография. 47×60

**СТРОНН Георгий Адамович.** Род. 1910 г.  
Заслуженный деятель искусств Карельской АССР.  
Петрозаводск, Карельская АССР, РСФСР.  
НА ВНУТРЕННИХ ВОДОЕМАХ. 1961.  
Офорт. 28×51  
СЕВЕРНЫЙ РЫБАК. 1961. Офорт. 42×27

**СУВОРОВ Петр Иванович.** Род. 1901 г.  
Москва.  
ТРУБНАЯ ПЛОЩАДЬ. 1961.  
Цв. автолитография. 29×41

**СУДАКОВ Владимир Михайлович.** Род. 1912 г.  
Ленинград, РСФСР.  
ОСЕНЬ. 1961. Цв. литография. 39×54,5  
ПЕТЕРГОФ. 1961. Цв. литография. 36,5×50,5  
КАФЕ. 1962. Цв. литография. 41,5×54  
ЯХТ-КЛУБ. 1962. Цв. литография. 43×57

**ТАБУРЦА Иван Васильевич.** Род. 1930 г.  
Кишинев, Молдавская ССР.  
РАБОЧИЙ. 1962. Офорт. 27,5×19  
ДОЯР Н. Я. НИКОЛАЕВ. 1962. Офорт. 36,5×27

**ТАРАСЕНКО Валерий Васильевич.** Род. 1911 г.  
Москва.  
РЕПЕТИЦИЯ В ЦИРКЕ. 1959.  
Цв. автолитография. 27×44

**ТЕЙС Евгений Сергеевич.** Род. 1900 г.  
Москва.  
ОБНОВЛЕНИЕ ТИХОЙ УЛИЦЫ. 1962.  
Офорт, штрих. 36×49  
СНЕЖНОЕ ЧУЧЕЛО. 1962.  
Офорт, штрих. 51×40,5

**ТЕРВИНСКИЙ Владимир Павлович.** Род. 1918 г.  
Петрозаводск, Карельская АССР, РСФСР.  
К ВЕЧЕРУ. 1960. Линогравюра. 14×30

**ТИМОШЕНКО Лидия Яковлевна.** Род. 1903 г.  
Москва.  
ТКАЧИХА. 1959. Цв. литография. 46×35  
В ОТБЕЛЬНОМ ЦЕХУ. 1959.  
Цв. литография. 37×45  
СКЛАДАЛЬЩИЦА. 1959.  
Цв. литография. 45×36  
ТЮЛЬПАНЫ. 1960. Цв. линогравюра. 46×29  
ГВОЗДИКА. 1961. Цв. литография. 47×35

**ТИХАНОВИЧ Евгений Николаевич.** Род. 1911 г.  
Минск, Белорусская ССР.  
ЛАГОЙСКИЙ РАЙОН. 1961.  
Линогравюра. 54×45

**ТИХЕМЕТС Эви.** Род. 1932 г.  
Таллин, Эстонская ССР.  
КРЫМСКИЙ МОТИВ. 1961.  
Цв. линогравюра. 30×40

**ТОЛЛИ Виве.** Род. 1928 г.  
Таллин, Эстонская ССР.  
РЫБАКИ С ОСТРОВА СААРЕМАА. 1959.  
Офорт, акватинта. 43,5×37  
ГОРОД. 1962. Офорт, акватинта. 30,5×35

**ТРУСКОВСКИЙ Лев Гаврилович.** Род. 1908 г.  
Фрунзе, Киргизская ССР.  
Из серии «По Киргизии». 1960—1961.  
Цв. линогравюра. 25×50  
ПРИИССЫККУЛЬСКАЯ ЦЕЛИНА.  
ВЕЧЕР.

**ТУКАЧЕВ Леонид Лаврентьевич.** Род. 1928 г.  
Москва.  
В РЫБАЧЬЕЙ ГАВАНИ. 1960.  
Цв. линогравюра. 40×58  
РЫБАКИ. 1960. Цв. линогравюра. 48×60  
В НИЗОВЬЯХ ЕНИСЕЯ. 1961.  
Цв. линогравюра. 52×81  
ПОБЕРЕЖЬЕ. 1962. Цв. линогравюра. 40×56  
РЫБАКИ В МОРЕ. 1962.  
Линогравюра. 47×40  
ЗИМНИЙ ПЕЙЗАЖ. 1962.  
Линогравюра. 50×37  
СИБИРСКИЙ ПОСЕЛОК. 1962.  
Линогравюра. 58×46  
РЫБАКИ. 1962. Линогравюра. 43×60

**ТУРЕНКО Константин Васильевич.** Род. 1926 г.  
Душанбе, Таджикская ССР.  
ЛИКБЕЗ. 1961. Линогравюра. 33,5×24  
МОЛОДАЯ МАТЬ. 1961.  
Цв. автолитография. 33×20,5

**ТУРОВСКИЙ Михаил Саулович.** Род. 1933 г.  
Киев, Украинская ССР.  
Из серии «Страницы борьбы». 1960.  
Цв. литография.  
СОЛДАТЫ РЕВОЛЮЦИИ. 67,5×54

**ТУХАРЬ Степан Дмитриевич.** Род. 1928 г.  
Кишинев, Молдавская ССР.  
Из серии «Люди—богатство Молдавии». 1961.  
Цв. линогравюра. 50×40  
ДЕД ОНУФРИЙ.  
ТРАКТОРИСТ.  
ВИНОГРАДАРИ.  
САДОВОДЫ.  
ЗВЕНЬЕВАЯ ЛЮБОВЬ КАБЛУБ.  
КОЛХОЗНЫЙ ЧАБАН.

**УЛАС Пээтер.** Род. 1934 г.  
Таллин, Эстонская ССР.  
ПРАЗДНИК В КОЛХОЗЕ. 1962.  
Цв. линогравюра. 48×62

**УПИТИС Петерис.** Род. 1899 г.  
Заслуженный деятель искусств Латвийской ССР.  
Рига, Латвийская ССР.  
НОРВЕГИЯ. 1959.  
Гравюра на дереве. 29,6×21,1  
НА ВЕТРУ. 1959.  
Гравюра на дереве. 30,1×21,1  
ЛЕН ИДЕТ. 1960.  
Гравюра на дереве. 27,1×33,1  
РАДУГА. 1961. Гравюра на дереве. 25,7×32,8



Из цикла «Гул труда». 1961.  
Гравюра на дереве.  
ПОДНИМАЮТ ЦЕЛИНУ. 27×34

**УСАЙТИС Леонид Александрович.** Род. 1924 г.  
Москва.  
На тему пьесы А. Арбузова «Иркутская история». 1962. Цв. литография. 40×31.  
ШМУЦТИТУЛ (2-я часть).  
ВЕШАЕТ БЕЛЬЕ.  
ГОРЕ ВАЛИ.  
ПОСЛЕ СМЕРТИ СЕРГЕЯ.

**УСТИНОВ Евгений Алексеевич.** Род. 1928 г.  
Кунцево, Московская область, РСФСР.  
ПЕВИЦА. 1961. Офорт. 29×41

**УХАНОВ Борис Алексеевич.** Род. 1903 г.  
Москва.  
ПУТИ-ДОРОЖКИ. 1961. Цв. офорт. 36,5×45

**УХАНОВА Елизавета Александровна.** Род. 1900 г.  
Москва.  
КУБА—ДА! 1960. Офорт. 44×32,5

**УШИН Андрей Алексеевич.** Род. 1927 г.  
Ленинград, РСФСР.  
ГОРОД. 1959. Линогравюра. 61×45  
НА ПУТЯХ. 1959. Линогравюра. 47×81  
ВЕЧЕР. 1959. Линогравюра. 44×75  
ПЕРВЫЙ СНЕГ. 1960. Линогравюра. 41×69,5  
ОСЕНЬ. 1961. Линогравюра. 42,5×80,5

**ФАВОРСКИЙ Владимир Андреевич.** Род. 1896 г.  
Народный художник РСФСР, лауреат Ленинской премии, член-корреспондент Академии художеств СССР.  
Москва.  
ПРОЛЕТАЮЩИЕ ПТИЦЫ. 1959. Гравюра на дереве. 51×31  
ДОБЬЕМСЯ РАЗОРУЖЕНИЯ. 1961. Линогравюра. 39×33

**ФЕДОТЬЕВА Лариса Викторовна.** Род. 1935 г.  
Москва.  
НАТУРЩИК. 1959 г. Цв. литография. 38×32  
КОКТЕБЕЛЬ. 1960. Цв. литография. 26×36  
ДОЖДИК. 1962. Цв. литография. 42×31

**ФЕДЯЕВСКАЯ Вера Константиновна.** Род. 1911 г.  
Москва.  
Из серии «Москва». 1959.  
Станковая гравюра на линолеуме.  
ВДАЛИ МОСКОВСКИЙ УНИВЕРСИТЕТ. 41×53  
К МАВЗОЛЕЮ. 35×44

**ФЕЙГИН Моисей Израилевич.** Род. 1914 г.  
Москва.  
ПОРТРЕТ В. НИКОЛЬСКОГО. 1961. Офорт, сухая игла. 31×48  
МАЛЬЧИК ИЗ ЗАПОЛЯРЬЯ. 1961. Сухая игла. 25,5×28,5  
МАШЕНЬКА С КУКЛОЙ. 1961. Сухая игла. 39×38  
ПОРТРЕТ ИСКУССТВОВЕДА Н. А. ДМИТРИЕВОЙ. 1961. Сухая игла. 39,5×35  
С КАТКА. 1962. Сухая игла. 51×39,5  
ПОРТРЕТ ДОЧЕРИ. 1962. Офорт, сухая игла. 44×60

**ФИЛИППОВ Макар Егорович.** Род. 1929 г.  
Якутск, Якутская АССР, РСФСР.  
Из серии «Якутия». 1962. Линогравюра.  
ЛЕНА. 41×79  
НА СТОЙБИЩЕ. 37,5×87,5  
ВОЗВРАЩЕНИЕ С ОХОТЫ. 38×84

**ФИЩЕНКО Алексей Федорович.** Род. 1920 г.  
Киев, Украинская ССР.  
Из альбома «Канев». 1959. Цв. линогравюра.  
ПЕРЕД ВЕЧЕРОМ ВОЗЛЕ КАНЕВА. 34,3×54  
Из серии «Обновленная земля». 1961. Цв. линогравюра.  
ЗЕМЛЯ-КОРМИЛИЦА. 27×73,7  
Из серии «Моя родина». 1961. Цв. линогравюра.  
ВЕСЕННИЕ ВОДЫ. 35×51,5  
УТРО. МОРЕНЦЫ. 1961. 26,5×73,2

**ФРАДКИН Моисей Залманович.** Род. 1904 г.  
Харьков, Украинская ССР.  
МАТРЕШКИН ДОМ. 1960. Линогравюра, акварель. 26×27  
ШЛА СИНИЧКА ПО ВОДИЧКУ. 1960. Линогравюра, акварель. 27×30  
КУКОЛЬНЫЙ ТЕАТР. 1961. Линогравюра, акварель. 33×37  
БУРАТИНО. 1961. Линогравюра. 32,5×37

**ФРОЛОВ Вадим Антонович.** Род. 1926 г.  
Москва.  
Из серии «Лесные тайнички». 1961. Гравюра на дереве. 11×15  
МЫШКИ. Гравюра на дереве. 13×19,5  
У ВОЛЧЬЕГО ЛОГОВА.

ТИГРИЦА. 1962. Цв. гравюра на дереве. 30×40,5  
ЛЕТО. 1962. Цв. линогравюра. 63×37

**ХАНАМИРЯН Лидия Азарьевна.** Род. 1933 г.  
Ереван, Армянская ССР.  
ПОРТРЕТ АРАКЕЛА АРАКЕЛЯНА. 1960. Линогравюра. 37×43,5

**ХАРШАК Александр Исаакович.** Род. 1908 г.  
Ленинград, РСФСР.  
Из серии «Этого забыть нельзя». 1962. Офорт. 35×51  
КОНЕЦ КОНЦЛАГЕРЯ.  
ПЕПЕЛИЩЕ.

**ХАСИЕВА Раиса Васильевна.** Род. 1904 г.  
Ленинград, РСФСР.  
ДЕВОЧКИ НА ТРАВЕ. 1961. Цв. линогравюра. 28,5×32,5  
КУКОЛЬНИКИ. 1961. Цв. линогравюра. 31×41,5  
ДЕВОЧКА СО СКРИПКОЙ. 1961. Цв. линогравюра. 29×32,5

**ХАЧИКЯН Ваграм Гевондович.** Род. 1923 г.  
Ереван, Армянская ССР.  
Из иллюстрации к книге Г. Сундукяна «Пепо». 1961—1962. Линогравюра.  
СКОРБЬ. 54×39  
ПЕПО. 54×42

**ХМЕЛЬНИЦКИЙ Александр Анатольевич.** Род. 1924 г.  
Харьков, Украинская ССР.  
По мотивам поэмы Т. Шевченко «Сон». 1960. Автолитография.  
СОЛДАТЧИНА. 59×46



**ХОЛЕНКОВ Федор Александрович.** Род. 1913 г.  
Львов, Украинская ССР.  
ВЕСНА. ПОЛЕВОЙ СТАН. 1961.  
Цв. линогравюра. 14,5×29,5  
ЛЬВОВ. НОВЫЕ КВАРТАЛЫ. 1962.  
Цв. линогравюра. 41×23  
ЯЛТА. ДОРОГА В ГОРЫ. 1962.  
Цв. линогравюра. 25×29

**ХОТЕМОВА Нонна Георгиевна.** Род. 1915 г.  
Москва.  
В ГАНСКОЙ ДЕРЕВНЕ. 1960.  
Цв. линогравюра. 31×21  
АФРИКАНСКИЕ СУВЕНИРЫ. 1961.  
Цв. линогравюра. 35×49

**ЦЕЛЬМЕР Валентин Дмитриевич.** Род. 1904 г.  
Москва.  
ПЛОЩАДЬ НОГИНА. 1960.  
Автолитография. 30×40  
ЗИМНИЙ БУЛЬВАР. 1961.  
Линогравюра. 22×28  
НАЧАЛО СТРОЙКИ. 1962.  
Линогравюра. 28×43

**ЧАРНЕЦКАЯ Милица Сергеевна.** Род. 1914 г.  
Ленинград, РСФСР.  
Из серии «Ленинград». 1959—1961.  
Цв. литография.  
ИСААКИЕВСКАЯ ПЛОЩАДЬ. 41×62  
ЗИМА. 40×59,5  
МОСКОВСКИЙ ПРОСПЕКТ. 44×60  
У СОЮЗА ХУДОЖНИКОВ. 43×64,5  
НЕВА. 39×54  
ИНЖЕНЕРНЫЙ ЗАМОК. 42×57,5

**ЧАУПОВ Александр Францевич.** Род. 1929 г.  
Рига, Латвийская ССР.  
ЭКСПЕДИЦИЯ АКАДЕМИИ НАУК  
ЛАТВИЙСКОЙ ССР НА ОЗЕРО ЭНГУРЕ.  
1960. Линогравюра. 57,2×46,7

**ЧЕБОТАРЕВ Валентин Степанович.** Род. 1928 г.  
Владивосток, РСФСР.  
Из серии «Дети гражданской войны». 1960.  
Автолитография.  
В ГОРОД. 46×22

**ЧЕРНЫШКОВ Николай Николаевич.** Род. 1903 г.  
Тбилиси, Грузинская ССР.  
Из серии «Старый Тбилиси». 1961.  
Линогравюра.  
ПЕТХАИН. 24×18  
УГОЛОК СТАРОГО ТБИЛИСИ. 22×14

**ЧЕРНЯУСКАЙТЕ Влада.** Род. 1922 г.  
Вильнюс, Литовская ССР.  
РЫБАКИ. 1960. Линогравюра. 37×29

**ЧЕРТОВА Татьяна Игоревна.** Род. 1908 г.  
Москва.  
ЦВЕТЫ НА ОКНЕ. 1959.  
Автолитография. 44×32

**ЧЕХОВ Сергей Михайлович.** Род. 1901 г.  
Москва.  
КИТОБОЙНЫЙ КОМБИНАТ НА КУРИЛЬ-  
СКИХ ОСТРОВАХ. 1959.  
Цв. линогравюра. 54×42

**ЧИЧКАН Евстафий Ильич.** Род. 1910 г.  
Краснодар, РСФСР.  
СУДОВЕРФЬ. 1962. Офорт. 44×66

**ШАКИНКО Леонид Иосифович.** Род. 1927 г.  
Минск, Белорусская ССР.  
К ВЕСНЕ. 1962. Цв. линогравюра. 33×84  
ОКТЯБРЬ. 1962. Цв. линогравюра. 38×89

**ШАТКОВСКИЙ Алексей Яковлевич.** Род. 1908 г.  
Львов, Украинская ССР.  
КРАЙ СЕЛА. 1961. Линогравюра. 10,5×17  
ПЕЙЗАЖ. 1962. Линогравюра. 21×24  
ОКРАИНА СТАРОГО САМБОРА. 1962.  
Линогравюра. 24×31

**ШЕБЕКО Кирилл Иванович.** Род. 1920 г.  
Владивосток, РСФСР.  
Из серии «Краболовы». 1962.  
Цв. линогравюра.  
НА КРАБОВУЮ ПУТИНУ. 77×40  
ВЕСТИ С БОЛЬШОЙ ЗЕМЛИ. 71×50

**ШЕВЧЕНКО Виталий Иванович.** Род. 1924 г.  
Харьков, Украинская ССР.  
Из серии «Сталевары». 1962.  
Автолитография.  
ЖАЖДА. 39×64

**ШЕГЕЛЬМАН Семен.** Род. 1933 г.  
Рига, Латвийская ССР.  
Из цикла «Памяти жертв Саласпилса». 1960.  
4 листа. Автолитография.  
80,5×60  
38×30  
41×30  
ГОРОДСКОЙ ПЕЙЗАЖ. 1962.  
Автолитография. 32,5×46

**ШЕЛКОВ Василий Янович.** Род. 1923 г.  
Рига, Латвийская ССР.  
Из цикла «Земля и люди». 1962.  
Офорт.  
БАТРАКИ. 49,5×59,5

**ШЕНКЕР Илья Яковлевич.** Род. 1920 г.  
Одесса, Украинская ССР.  
МОЛОДОЙ РУБЛЕВ У ФЕОФАНА ГРЕКА.  
1962. Линогравюра. 48×24

**ШЕПЕЛЕВ Лев Викторович.** Род. 1937 г.  
Москва.  
Из серии «Строители Юго-Западного района  
Москвы». 1961.  
Цв. линогравюра.  
ВСЕ НАДО УСПЕТЬ. 50,5×71,5  
ЗИМНИЙ ДЕНЬ. 54×75  
ПРАКТИКАНТКА. 72,5×51

**ШЕПЕЛЕВИЧ Евгений Александрович.** Род. 1927 г.  
Дивногорск, РСФСР.  
ЕНИСЕЙ ПОКОРЯЕТСЯ. 1962.  
Мягкий лак. 24×93

**ШИРОКОРАД Борис Николаевич.** Род. 1907 г.  
Кишинев, Молдавская ССР.  
В РАЙОН ЗА НОВЫМ НАЗНАЧЕНИЕМ.  
1961. Цв. автолитография. 39×32  
БЮРОКРАТ ПОДУШКИН. 1961.  
Цв. автолитография. 39×31  
ОДИН С СОШКОЙ, СЕМЕРО С ЛОЖКОЙ.  
1961. Цв. автолитография. 31×43  
ЗАГОТОВКА ОВОЩЕЙ. 1961.  
Цв. автолитография. 30×41

**ШИСТКО Владимир Иванович.** Род. 1928 г.  
Ленинград, РСФСР.  
НА СВЯЩЕННЫХ РУБЕЖАХ. 1961.  
Офорт. 50×70

**ШМАРИНОВ Алексей Дементьевич.** Род. 1933 г.  
Москва.  
УКАТЧИКИ. 1962. Цв. линогравюра. 34×58

- КРЫМСКИЙ МОСТ. 1962.  
Цв. линогравюра. 28×48
- ПУТЕПРОВОД. ПЛОЩАДЬ МАЯКОВСКОГО.  
1962. Цв. линогравюра. 34×58
- ШОР Сарра Марковна.** Род. 1897 г.  
Москва.  
МЕТРОСТРОЕВЦЫ. 1960.  
Офорт, сухая игла. 26×50
- ЛЫЖНИКИ. 1961.  
Офорт, сухая игла. 42×36,5
- СТУДЕНТКИ. 1961.  
Офорт, сухая игла. 39×49
- ШУБИН Афанасий Лазаревич.** Род. 1926 г.  
Фрунзе, Киргизская ССР.  
КАВКАЗ. БЕШТАУ. 1962. Офорт. 36×48,5
- ЩЕГЛОВ Алексей Михайлович.** Род. 1908 г.  
Харьков, Украинская ССР.  
Из серии иллюстраций к стихотворениям  
Патриса Лумумбы. 1961. 2 листа.  
Линогравюра.  
21×56  
36,5×20
- ЭВЕНБАХ Евгения Константиновна.** Род. 1889 г.  
Ленинград, РСФСР.  
МАТЬ НАНАЙКА. 1960. Офорт. 28×19
- ЭЗЕРГАЙЛЕ Дзидра.** Род. 1926 г.  
Рига, Латвийская ССР.  
ПОДСОЛНУХИ. 1960.  
Линогравюра. 41,5×51,9
- Из серии «Молодой агроном». 1962.  
Линогравюра.  
ЗРЕЛОСТЬ. 43×53
- ЭЙЛЕНКРИ Юка Исааковна.** Род. 1915 г.  
Ленинград, РСФСР.  
ФРУКТЫ. 1962. Цв. литография. 32,5×32
- НАТЮРМОРТ С ПЕТУШКОМ. 1962.  
Цв. литография. 36×30
- ЭЛЬГУРТ Иосиф.** Род. 1924 г.  
Рига, Латвийская ССР.  
ГОЛОВА РАБОЧЕГО. 1961.  
Шелкография. 51×35
- ТИХАЯ УЛИЦА. 1961.  
Шелкография. 50,3×37
- ЭНДРИКСОН Евгения Михайловна.** Род. 1907 г.  
Москва.  
КОНЕК-ГОРБУНОК. 1959.  
Цв. автолитография. 46×37
- ЮНКЕР Александр Александрович.** Род. 1943 г.  
Рига, Латвийская ССР.  
ВЕНТСПИЛСКИЙ ПОРТ. 1962.  
Гравюра на дереве. 20,2×25,4
- ЮНКЕР Александр.** Род. 1899 г.  
Лауреат Государственной премии Латвий-  
ской ССР.  
Рига, Латвийская ССР.  
ВЕРБЫ. 1960. Гравюра на дереве. 47,5×35,5
- ПРИГОРОД В ВИЛЬНЮСЕ. 1961.  
Гравюра на дереве. 21,5×30
- ЮРКУНАС Витаутас.** Род. 1910 г.  
Народный художник Литовской ССР.  
Вильнюс, Литовская ССР.  
БУДУ ДОЯРКОЙ. 1960. Линогравюра. 33×41
- ДОЯРКИ. 1960. Линогравюра. 33×45
- КОЛХОЗНИЦА. 1962.  
Гравюра на дереве. 34×18
- В «НЕРИНГЕ». 1962. Линогравюра. 32×50

**ЮРОВСКИЙ Иван Алексеевич.** Род. 1920 г.  
Ташкент, Узбекская ССР.  
НА ПАСТБИЩЕ. 1962. Линогравюра. 24×57

**ЯЗЫНИН Иван Лаврентьевич.** Род. 1928 г.  
Казань, Татарская АССР, РСФСР.  
ПЕРЕД БОЕМ. 1960.  
Цв. линогравюра. 50×23

**ЯКОБСОН Александра Николаевна.** Род. 1903 г.  
Ленинград, РСФСР.  
ЧАСТУШКА. 1959. Литография. 30×20

БЕЛАЯ НОЧЬ. 1959. Литография. 40×53

АЛЕНЬКИЙ ЦВЕТОЧЕК. 1960.  
Цв. литография. 29,5×25

ДОМОЙ. 1962. Литография. 35×25

ЧАСТУШКА. 1962. Литография. 28×20,5

**ЯКУБЕНИ Г. И. — см. ЛОСЬ Е. Г., ЯКУБЕНИ Г. И.**

**ЯКУТОВИЧ Георгий Вячеславович.** Род. 1930 г.  
Киев, Украинская ССР.  
АРКАН. 1960. Линогравюра. 51×63

ПЛОТОГОНЫ. 1960. Линогравюра. 35,2×65,5



Все размеры указаны в свету в сантиметрах.

Каталог составили:  
М. Бакулева, Н. Берн, С. Волосович.

## ИЛЛЮСТРАЦИИ



Астахин В. И. Вечер.





Бабаев Р. Г. В горах Дашкесана.

Богдеско И. Т. Моя Родина.







Бородин А. В.  
Из серии  
«В Малоземельской тундре». Две матери.



Ведерников А. С.  
Натюрморт с калиной  
и клубникой.



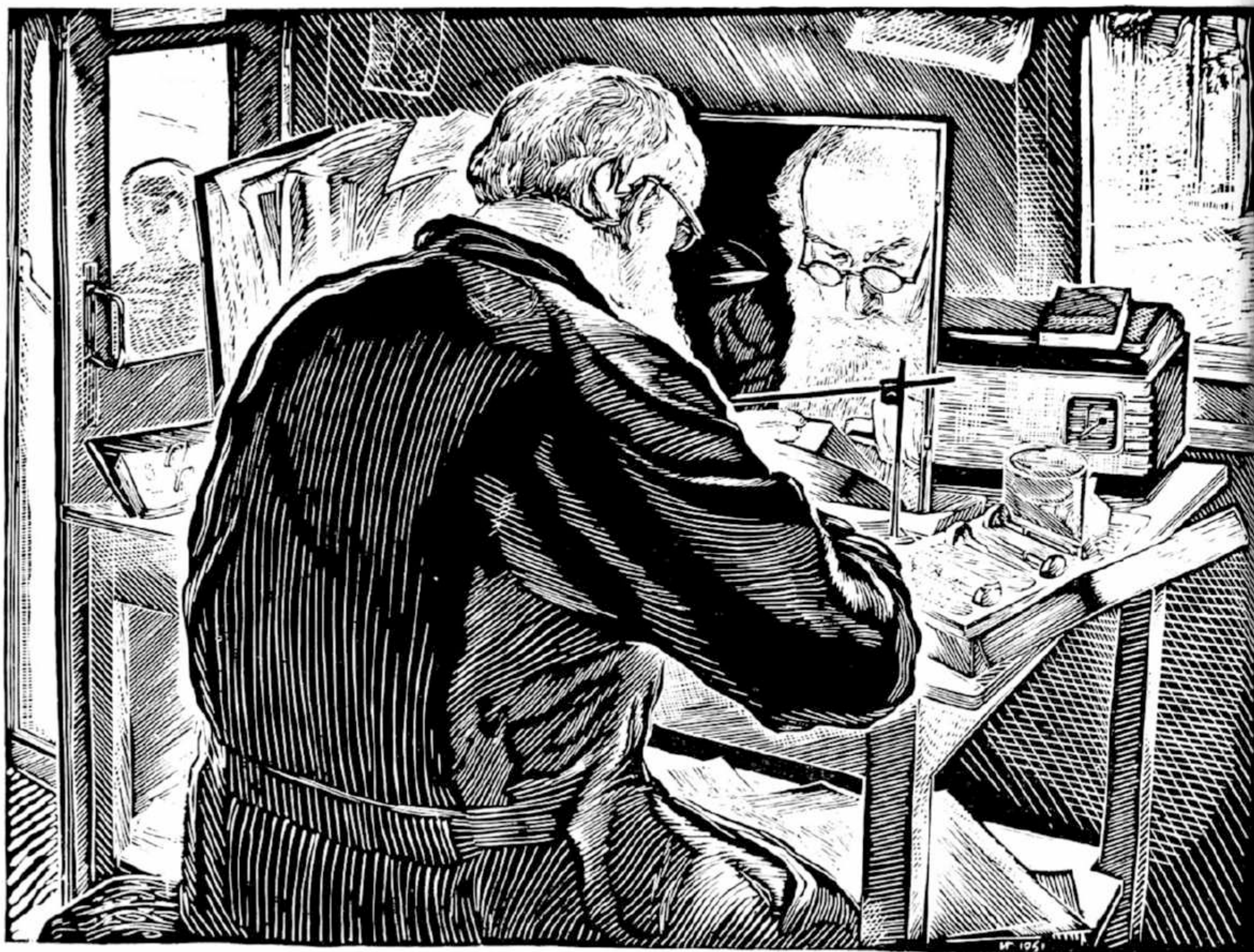


Верейский Г. С.  
Портрет С. М. Юнович.



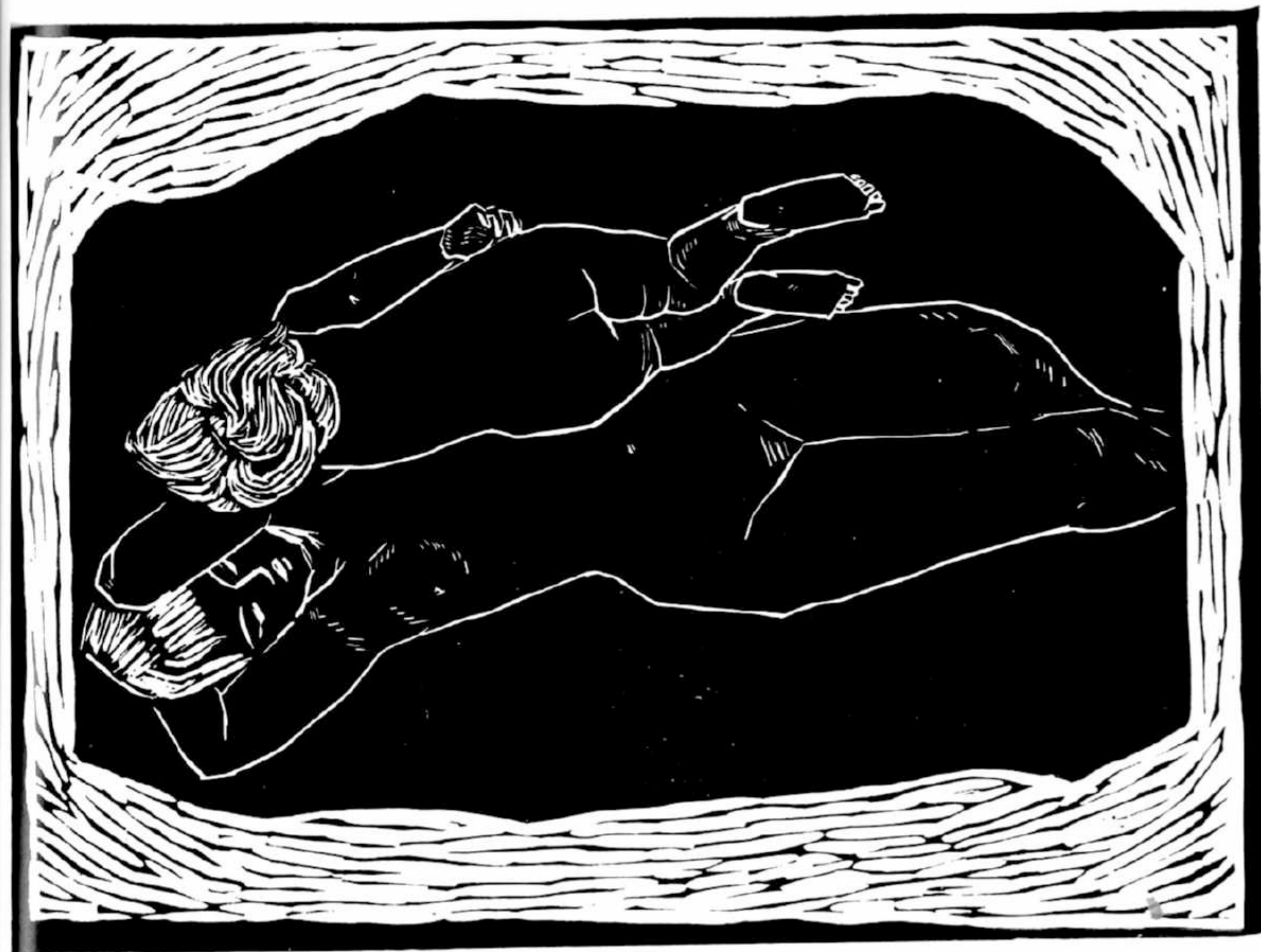
Гаев Н. С. Из серии «Воспоминания большевика». За счастьем.





Голицын И. В. Владимир Андреевич Фаворский.

Захаров Г. Ф. Материнство.

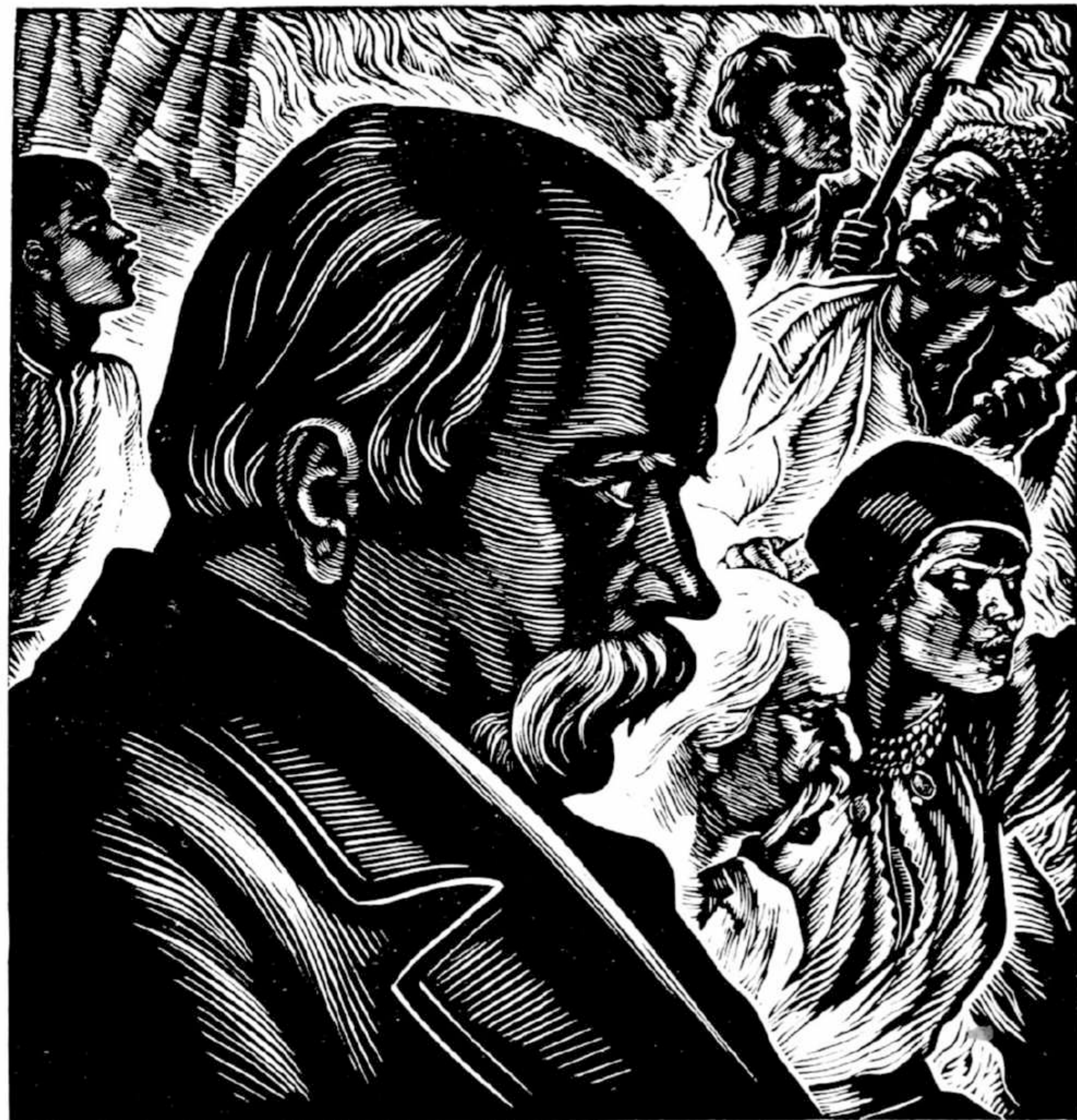






Ильина Л. А. Триптих «Наши дети». Концерт.

Касиян В. И. Портрет Тараса Шевченко.

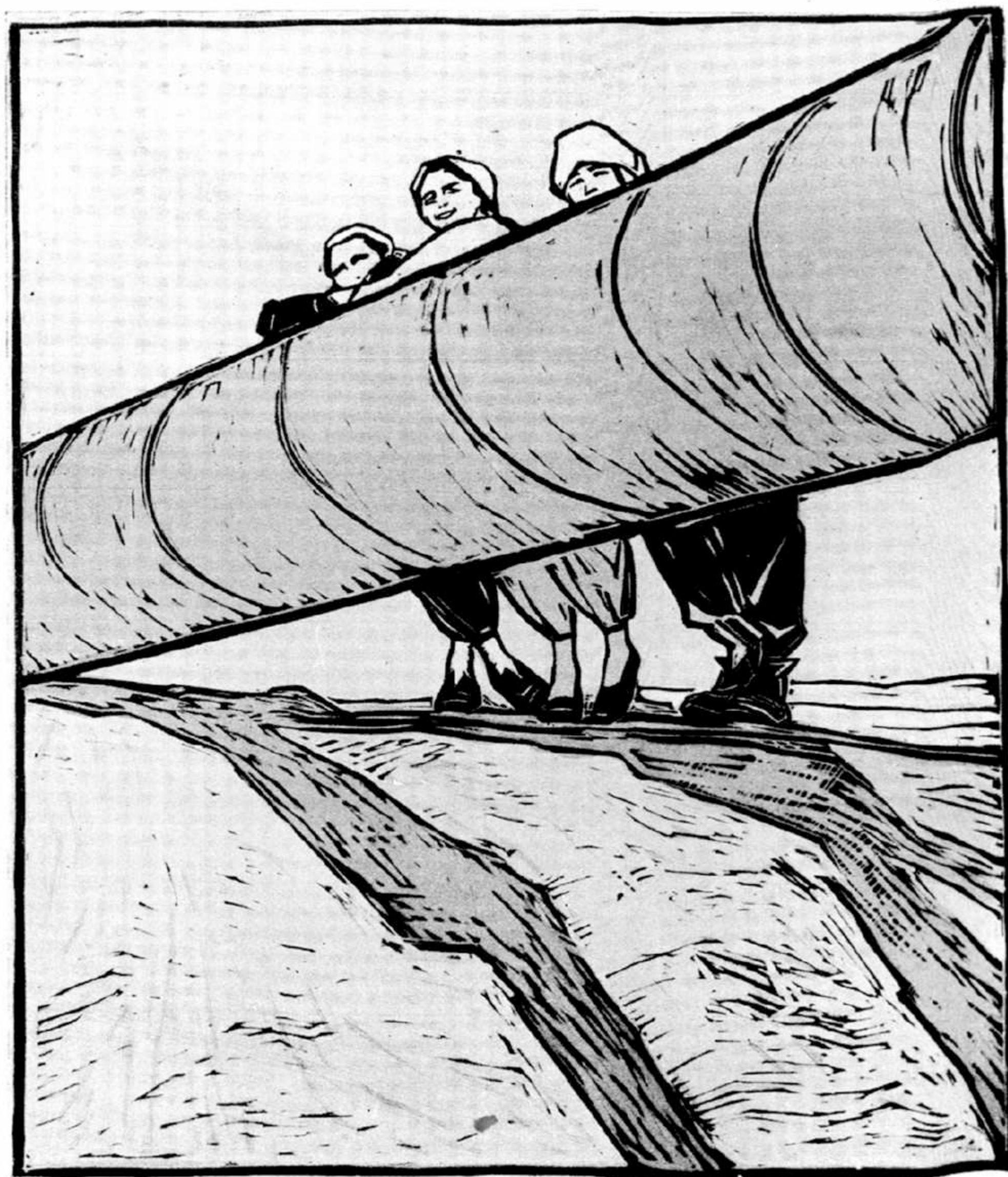






Козлова Т. К.  
В свободную минутку.

Котанджян Н. Г.  
Из серии  
«Строители  
газопровода».  
Подруги.





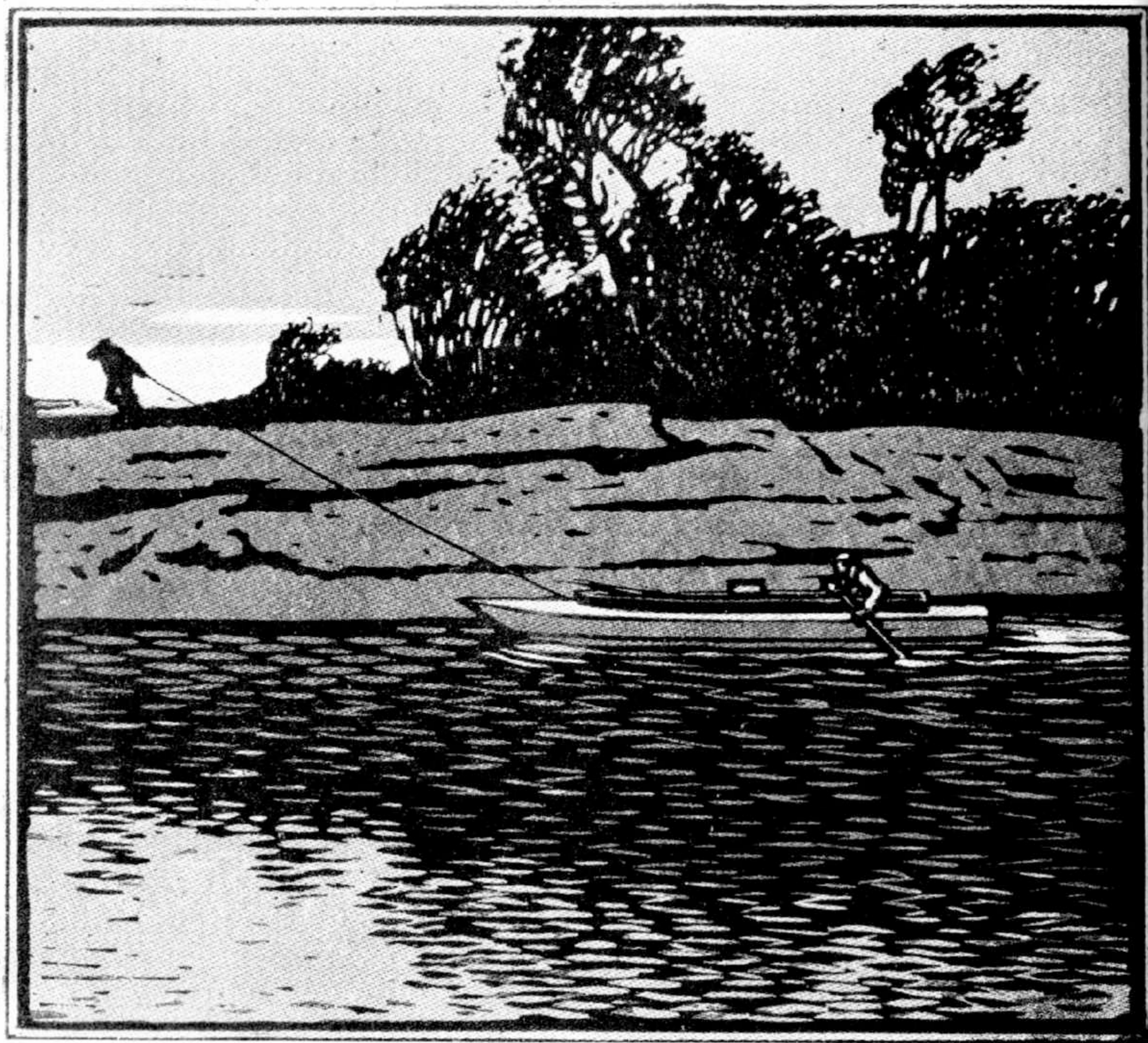


Кубанейшвили Т. Л.  
Из иллюстраций к поэмам В. Пшавела  
Змеевед Мзия и Сандуа



Курдов В. И. Голосуют.





Литвиненко В. Г. Из серии «Рыбачье счастье». Эх, дубинушка!..







Макунайе А.  
Из цикла  
«Эгле — королева ужей».  
Невеста.



Мамедов М. Женщины.





Некрасов И. Г. Из серии «Во имя мира». Лист 10.



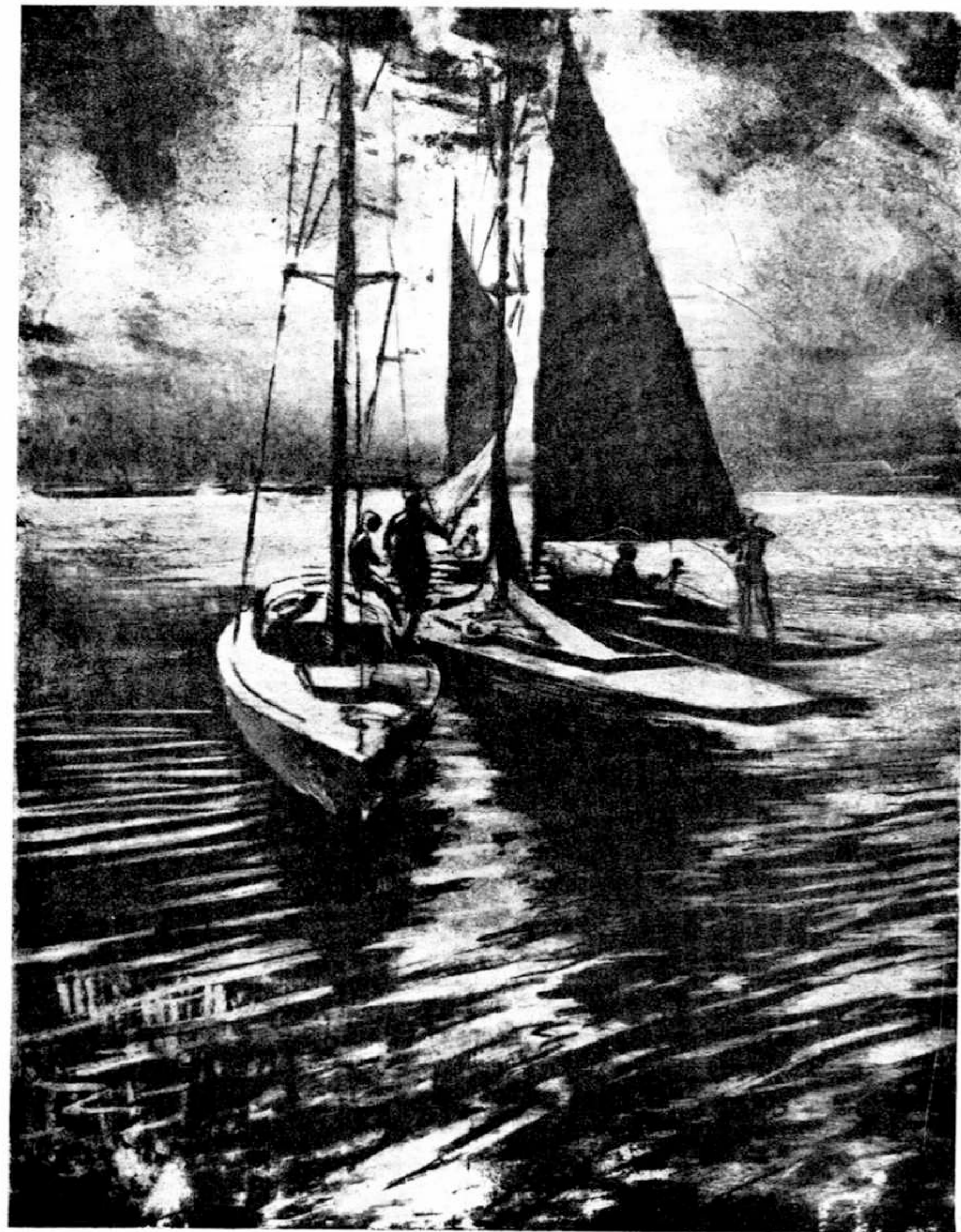
Окас Э. Из серии «Путевые зарисовки в Италии». Две юности.





Петрова В. В., Петров Л. Г. Из серии иллюстраций к книге Д. Рида  
«Десять дней, которые потрясли мир». В Смольном.

Риекстынь Я.  
Яхты.







Сидоркин Е. М.  
Казахский эпос.

Туренко К. В. Ликбез.





ТАК ДОЛЖНО БЫТЬ  
В КАЖДОЙ  
СТРАНЕ



■ ДОБЬЕМСЯ РАЗОРУЖЕНИЯ ■

Фаворский В. А. Добьемся разоружения!



Фрадкин М. З. Шла синичка по водичку.





Юркунас В. Доярки.

Сахаровская А. Н. Бурятский эпос «Гэсэр».





# ИМЕННОЙ УКАЗАТЕЛЬ

## РСФСР

АВДЫШЕВ А. И.	9	ЕРМОЛАЕВ Б. Н.	16	НЕВОЛИНА-	
АВЕРЬЯНОВ Б. Я.	9	ЕРШОВ И. И.	16	ОКЛАДНИКОВА Е. И.	26
АЙЗЕНШТАДТ Л. Х.	9	ЖУКОВ Н. Н.	16	НЕКРАСОВ И. Г.	26
АКРИТАС А. Г.	9	ЗАХАРОВ Г. Ф.	17	НЕОФИТОВ Л. М.	26
АЛЕЙНИКОВ А. А.	9	ИВАНОВ Н. В.	17	НИКИФОРОВ Н. Г.	26
АЛИМОВА В. П.	9	КАМЕНСКИЙ В. В.	18	НИКОЛАЕВ В. А.	26
АРОНОВ Л. И.	10	КАПЛАН А. Л.	18	ОБРОСОВ И. П.	27
АРСЕНИН Д. Д.	10	КАПЛУН А. В.	18	ОРЕХОВА В. А.	27
АСТАХИН В. И.	10	КИРИН М. А.	19	ОСТРОУШКО Л. А.	28
БАРТО Р. Н.	10	КИСЕЛЕВ Я. Н.	19	ПАХОМОВ А. Ф.	28
БАСОВ Б. М.	10	КЛЕМЕНТЬЕВА К. А.	19	ПЕН ВАРЛЕН.	28
БЕЛОУСОВ П. П.	11	КОБЕЛЕВ Е. К.	19	ПЕТРОВ В. Н.	28
БЕРГ Р. Г.	11	КОЗЛОВА Т. К.	19	ПЕТРОВ О. М.	28
БЕРНШТЕЙН Э. Б.	11	КОКОРИН А. В.	20	ПЕТРОВ Л. Г.	28
БИЛЛЬ А. Ф.	11	КОНОПАЦКАЯ Г. П.	20	ПЕТРОВА В. В.	28
БОЛЬШАКОВА И. И.	11	КОНСТАНТИНОВ Ф. Д.	20	ПОКРОВСКАЯ Т. А.	29
БОРОВСКИЙ Д. Б.	11	КОРЕНЦОВ А. И.	20	ПОЛЯНСКАЯ Л. С.	29
БОРОДИН А. В.	11	КОРОВИН Ю. Д.	20	ПОПКОВ В. Е.	29
БРОДСКАЯ Д. В.	12	КОРОЛЬ А. С.	20, 32	ПОПОВ В. А.	29
БРОДСКИЙ В. Я.	12	КРЫЛОВ Б. И.	21	ПОТЯГУНИН Л. А.	29
БРОНШТЕЙН Ш. И.	12	КУДРЯШОВ О. А.	21	ПОЧТЕННЫЙ О. А.	29
ВАНЕЕВ П. И.	12	КУЗЬМИЧЕВ П. И.	21	РЕЙНЕР Г. П.	30
ВАСИЛЬЕВ С. И.	12	КУЛИКОВ И. М.	21	РОДИОНОВА С. М.	31
ВЕДЕРНИКОВ А. С.	12	КУЛЬБАКА С. М.	22	РОЙТЕР Л. Г. — Л.	31
ВЕЛИЧКО Н. П.	12	КУПЕЦИО К. К.	22	РОЙТЕР М. Г.	31
ВЕРЕЙСКИЙ Г. С.	13	КУРДОВ В. И.	22	РУЖО В. И.	31
ВЕРЕЙСКИЙ О. Г.	13	ЛАДЫЖЕНСКИЙ Е. Б.	22	РЯБОКОНЬ Г. А.	31
ВЕРТИНСКАЯ Л. В.	13	ЛАЗАРЕВСКАЯ В. Н.	22	САМОЙЛОВСКИХ А. И.	31
ВЕТРОГОНСКИЙ В. А.	13	ЛАТАШ А. Н.	22	САХАРОВСКАЯ А. Н.	31
ВИЗИНА В. Э.	13	ЛИНИЦКИЙ В. Д.	22	СВЕТОГОРОВ Е. Д.	32
ВИТИНГ Н. И.	13	ЛВОВИЧ З. Е.	23	СЕМЯШКИН А. В.	32
ВИТУХНОВСКАЯ С. С.	13	ЛЮБИМОВА А. В.	23	СИДОРОВ Н. М.	32
ВОЛКОВ В. П.	13	МАМОНОВ К. С.	24	СИНЯКОВА М. М.	32
ВОЛОВИК Т. Е.	13	МАНУХИН Я. Н.	24	СКОРОДУМОВА Т. Н.	33
ВОРОБЬЕВА И. Н.	14	МАТЮХ В. Ф.	24	СКУЛЯРИ М. Н.	33
ГЕРАСИМЕНКО В. И.	14	МЕШКОВ В. И.	24	СМЕЛОВ А. П.	33
ГОЛИЦЫН И. В.	15	МИРОЛЮБОВА А. А.	24	СНАТКИН С. А.	33
ГОРЬКОВ В. Н.	15	МИТУРИЧ-ХЛЕБНИКОВ М. П.	25	СОЙФЕРТИС Л. В.	33
ГРИГОРЬЕВ С. Г.	15	МОГИЛЕВСКИЙ Ю. Б.	25	СПИЦЫН С. Н.	34
ДЕОПИК В. П.	16	МОЛЧАНОВА Г. П.	25	СТРОНК Г. А.	34
ДУБРОВИН Д. Н.	16	МОРДВИНОВА А. Е.	25	СУВОРОВ П. И.	34
ДУРАСОВ Л. П.	16	МУРЗАБЕКОВ К.	25	СУДАКОВ В. М.	34
		НАГОВИЦЫН А. Т.	26	ТАРАСЕНКО В. В.	34
		НАЗИНА В. И.	26	ТЕЙС Е. С.	34



ТЕРВИНСКИЙ В. П.	34
ТИМОШЕНКО Л. Я.	34
ТУКАЧЕВ Л. Л.	35
УСАЙТИС Л. А.	36
УСТИНОВ Е. А.	36
УХАНОВ Б. А.	36
УХАНОВА Е. А.	36
УШИН А. А.	36
ФАВОРСКИЙ В. А.	36
ФЕДОТЬЕВА Л. В.	36
ФЕДЯЕВСКАЯ В. К.	36
ФЕЙГИН М. И.	36
ФИЛИППОВ М. Е.	37
ФРОЛОВ В. А.	37
ХАРШАК А. И.	37
ХАСИЕВА Р. В.	37
ХОТЕМОВА Н. Г.	38
ЦЕЛЬМЕР В. Д.	38
ЧАРНЕЦКАЯ М. С.	38
ЧЕБОТАРЕВ В. С.	38
ЧЕРТОВА Т. И.	38
ЧЕХОВ С. М.	38
ЧИЧКАН Е. И.	38
ШЕБЕКО К. И.	39
ШЕПЕЛЕВ Л. В.	39
ШЕПЕЛЕВИЧ Е. А.	39
ШИСТКО В. И.	39
ШМАРИНОВ А. Д.	39
ШОР С. М.	40
ЭВЕНБАХ Е. К.	40
ЭЙЛЕНКРИ Ю. И.	40
ЭНДРИКСОН Е. М.	40
ЯЗЫНИН И. Л.	41
ЯКОБСОН А. Н.	41

#### УКРАИНСКАЯ ССР

БОЙЧЕНКО В. Ф.	11
БОНДАРЕНКО Г. А.	11
БОРЕЙКО С. Н.	11
ВАРЕННЯ Н. Р.	12
ВИХТИНСКИЙ В. И.	13
ГАВРИЛЕНКО Г. И.	14
ГАЛКИН Г. С.	14
ГЕБУС-БАРАНЕЦКАЯ С. М.	14
ГЕРЦЕНОВ В. А.	14
ГИНЗБУРГ Б. Н.	15
ГЛИКМАН Г. Н.	15

ГНОЕВОЙ Н. И.	15
ГУБАРЕВ А. И.	15
ДАНЧЕНКО А. Г.	15
ДВЕЙРИН А. Б.	15
ДЖОЛОС Л. И.	16
ДОБРЫНИН Г. П.	16
ДУБОВИК А. М.	16
ЗАЙЦЕВ Н. М.	17
ЗАЛИВАХА А. И.	17
ЗАЛИВАХА Т. В.	17
ЗУБКОВСКИЙ Г. С.	17
ИЛКУ М. З.	17
КАПЛАН С. С.	18
КАРЦИГАНОВ Е. А.	18
КАСИЯН В. И.	18
КОЗЛОВСКИЙ К. С.	19
КОЗУЛИН М. Я.	19
КОРЯКИН Ю. Д.	20
КОСМАЧЕВ Г. С.	20
КОТЛЯРОВ П. М.	20
КУТКИН В. С.	22
ЛЕВИЦКИЙ Л. И.	22
ЛИТВИНЕНКО В. Г.	23
ЛУЦЕНКО А. П.	23
МАЛАКОВ Г. В.	23
МАСИК В. И.	24
МИРОНЕНКО В. Ф.	24
НЕНАДО В. С.	26
ОВЧИННИКОВА Е. В.	27
ОСТАПЕНКО И. И.	27
ПАНФИЛОВ В. В.	28
ПАЩЕНКО А. С.	28
ПОЛЕВОЙ Г. П.	29
ПОСТЕЛЬ А. Б.	29
ПРИЗАНТ Л. С.	30
РЕЗНИКОВ Е. А.	30
РЯБЧЕНКО С. В.	31
СЕЛИВАНОВ И. М.	32
СОБОЛЕВА И. В.	33
СОЛОВЬЕВ Е. С.	33
СТАРОСТЕНКО Ю. М.	34
СТАХАНОВ И. М.	34
ТУРОВСКИЙ М. С.	35
ФИЩЕНКО А. Ф.	37
ФРАДКИН М. З.	37
ХМЕЛЬНИЦКИЙ А. А.	37
ХОЛЕНКОВ Ф. А.	38
ШАТКОВСКИЙ А. Я.	39

ШЕВЧЕНКО В. И.	39
ШЕНКЕР И. Я.	39
ЩЕГЛОВ А. М.	40
ЯКУТОВИЧ Г. В.	41

#### БЕЛОРУССКАЯ ССР

ГЕРУСС С. П.	14
ЕГОРОВ В. С.	16
КОШКУРЕВИЧ А. М.	21
КРАСОВСКИЙ Е. Е.	21
КУЗЬМИЧЕВ Б. Н.	21
ЛОЙКО Г. Г.	23
ЛОСЬ Е. Г.	23
НЕМОГАЙ И. В.	26
ПОПЛАВСКИЙ Г. Г.	29
ПОСЛЕДОВИЧ А. О.	29
РАН Л. С.	30
САДИН В. С.	31
СОКОЛОВ В. Ф.	33
ТИХАНОВИЧ Е. Н.	35
ШАКИНКО Л. И.	38
ЯКУБЕНИ Г. И.	23, 41

#### УЗБЕКСКАЯ ССР

КЕДРИН В. Н.	19
РЕДЬКИН С. В.	30
ЮРОВСКИЙ И. А.	41

#### КАЗАХСКАЯ ССР

АНТОЩЕНКО-ОЛЕНЕВ В. И.	10
ГАЕВ Н. С.	14
ДЯЧКИН А. А.	16
КЕНЖЕБАЕВ Ш. Б.	19
МИНГАЗИТИНОВ Ю. П.	24
РАХИМОВ Х.	30
СИДОРКИН Е. М.	32

#### ГРУЗИНСКАЯ ССР

КУБАНЕЙШВИЛИ Т. Л.	21
МОСЕВ Э. Д.	25
ЧЕРНЫШКОВ Н. Н.	38

#### АЗЕРБАЙДЖАНСКАЯ ССР

АХУНДОВ Н. С.	10
БАБАЕВ Н. Э. о.	10
БАБАЕВ Р. Г. о.	10
ГАДЖИЕВ А. А. о.	14

МУФИД-ЗАДЕ Д. М. Ю. о.	26
РАХМАН-ЗАДЕ М. Ю. к.	30
РЗАКУЛИЕВ А. А. о.	30

#### ЛИТОВСКАЯ ССР

БАРИСАЙТЕ Л. С.	10
БИНДЛЕР-ДАНИЛОВА И.	11
ВАЛЮВЕНЕ-	
КАПУСТИНСКАЙТЕ С.	12
ВАЛЮС В.	12
ГИБАВИЧЮС Р.-В.	14
ДЕМКУТЕ Б.	15
ИЛГУНАС П.	17
КАУШИНИС В.	19
КУЗЬМИНСКИС И.	21
ЛАГАУСКАС Л.	22
МАКУНАЙТЕ А.	23
ПАШКАУСКАЙТЕ Л.	28
РАУДУВЕ П.	30
РОЗИНАС С.	31
РОЗИНЕНЕ Г.	31
СКИРУТИТЕ А.	32
СТЕПОНАВИЧЮС А.	34
ЧЕРНЯУСКАЙТЕ В.	38
ЮРКУНАС В.	40

#### МОЛДАВСКАЯ ССР

АВЕРБУХ Я. А.	9
БЕЛЯЕВ Л. Г.	11
БОГДЕСКО И. Т.	11
ЗЫКОВ Г. М.	17
МЕРЕГА Е. Н.	24
РОМАНЕСКУ Э. Д.	31
ТАБУРЦА И. В.	34

ТУХАРЬ С. Д.	35
ШИРОКОРАД Б. Н.	39

#### ЛАТВИЙСКАЯ ССР

АДАМОВИЧ С. Ф.	9
АНДЕРСОН Э. А.	9
АПИНИС А.	10
ГОЛЬТЯКОВ А.	15
ДУШКИН П.	16
ЗУЗЕ З.	17
КРОЛЛИС Г.	21
ОЗОЛИНЬ М.	27
РИЕКСТЫНЬ Я.	30
РОЖКАЛН Д.	31
СКРУБИС Р.	33
УПИТИС П.	35
ЧАУПОВ А. Ф.	38
ШЕГЕЛЬМАН С.	39
ШЕЛКОВ В. Я.	39
ЭЗЕРГАЙЛЕ Д.	40
ЭЛЬГУРТ И.	40
ЮНКЕР А. А.	40
ЮНКЕР А.	40

#### КИРГИЗСКАЯ ССР

БЕЛЕВИЧ И. А.	10
ИЛЬИНА Л. А.	18
МИХАЛЕВ А. Н.	25
НУДЕЛЬ Р. Б.	27
ОМОРКУЛОВ М.	27
ОСТАШЕВ А. С.	27
СГИБНЕВ А. А.	32

ТРУСКОВСКИЙ Л. Г.	35
ШУБИН А. Л.	40

#### ТАДЖИКСКАЯ ССР

ГРИБКОВ А. И.	15
ТУРЕНКО К. В.	35

#### АРМЯНСКАЯ ССР

АЙВАЗЯН В. Т.	9
КОТАНДЖЯН Н. Г.	20
МУРАДОВ Х. С.	25
ОГАНЕСЯН А. С.	27
ХАНАМИРЯН Л. А.	37
ХАЧИКЯН В. Г.	37

#### ТУРКМЕНСКАЯ ССР

ЗНАМЕНЩИКОВ П. Ф.	17
МАМЕДОВ М.	24

#### ЭСТОНСКАЯ ССР

КАЛЬО Р.	18
КЕЕРЕНД А.	19
КОЛЛОМ Э.	20
КЮТТ А.-Ф.	22
ЛУХТЕЙН П.	23
МИЛЬДЕБЕРГ А.	24
МИТТ Х.	25
ОКАС Э.	20, 27
СОАНС О.	33
ТИХЕМЕТС Э.	35
ТОЛЛИ В.	35
УЛАС П.	35



А 10357. 26.XII-62 г. Зак. 1. Тир. 1500 экз.  
Цена 30 коп.  
Типография изд-ва «Советский художник».  
Москва, Мало-Московская ул., 21.