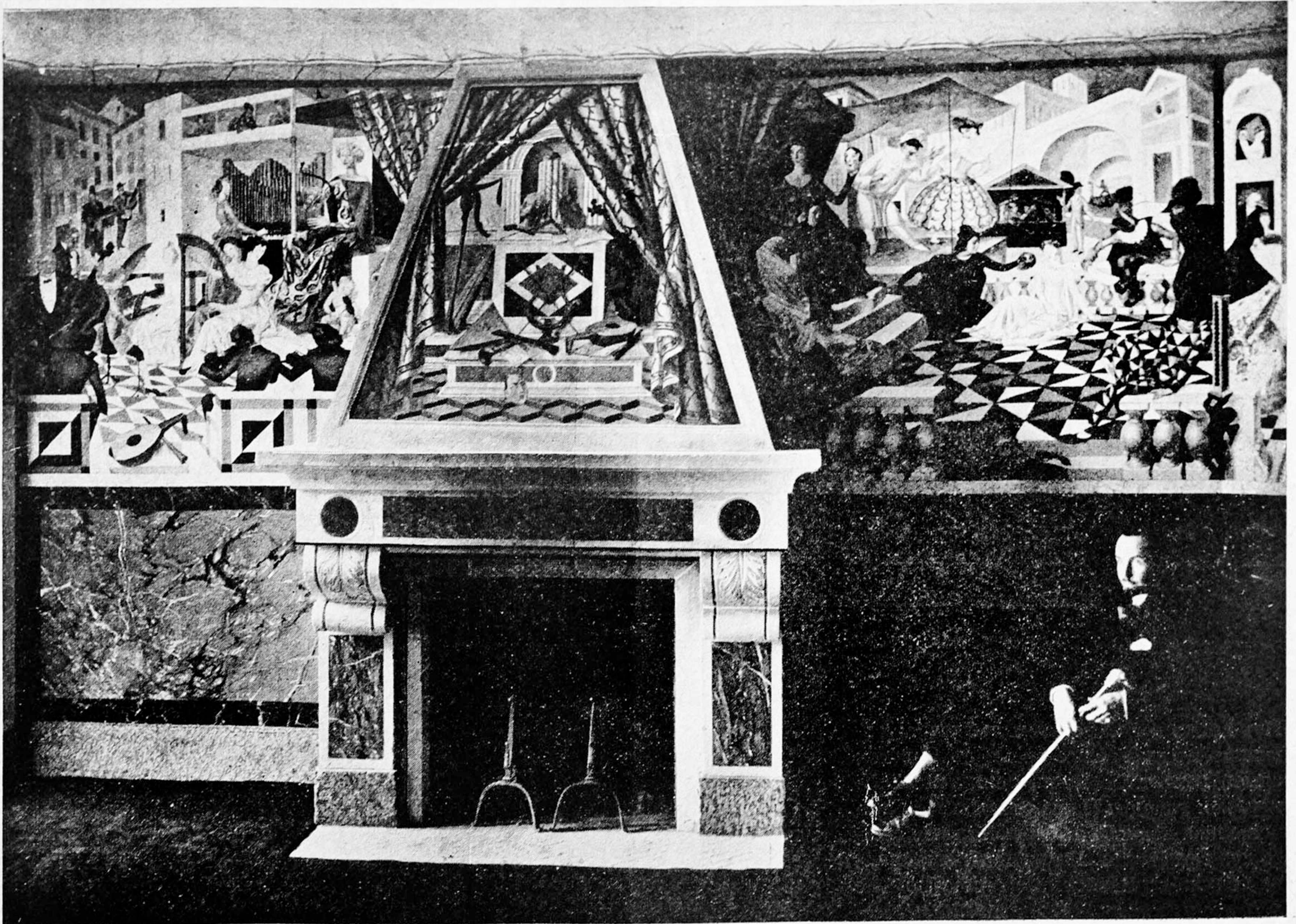


Русское искусство ВЪ МАСТЕРСКОЙ



А. Е. Яковлевъ : Роспись концертнаго зала въ Парижѣ (на фотографіи внизу у камня — самъ художникъ).



А. Е. Яковлевъ: Наніакуза въ хижинѣ (Мозамбикъ)

Высоко надъ Парижемъ, чуть-ли не на самой вершинѣ Монмартрскаго холма, черезъ широкія, большія, во всю стѣну, окна мастерской А. Яковлева открывается великолѣпная панорама шумящей и мятущейся столицы міра.

И здѣсь въ мастерской А. Яковлева, въ высокой тишинѣ, въ одиночествѣ художника, въ полномъ отвлеченіи отъ суеты міра, совершаются огромныя творческія достиженія.

Всѣ послѣдніе годы А. Яковлевъ былъ путешественникомъ... Пекинъ, Монголія, Шанхай, Японія, о-въ Ошима, откуда послѣ нѣсколькихъ лѣтъ пребыванія тамъ, онъ прибылъ въ Парижъ, — погрузили его въ міръ художественныхъ концепцій Дальняго Востока, а участіе въ экспедиціи Ситроэна въ Центральную Африку, продолжавшееся полтора года, сдѣлало его художникомъ Африки. И въ то же самое время А. Яковлевъ, составившій себѣ прочную репутацію неутомимаго странника, не знающаго усталости художника-собираателя, вир-

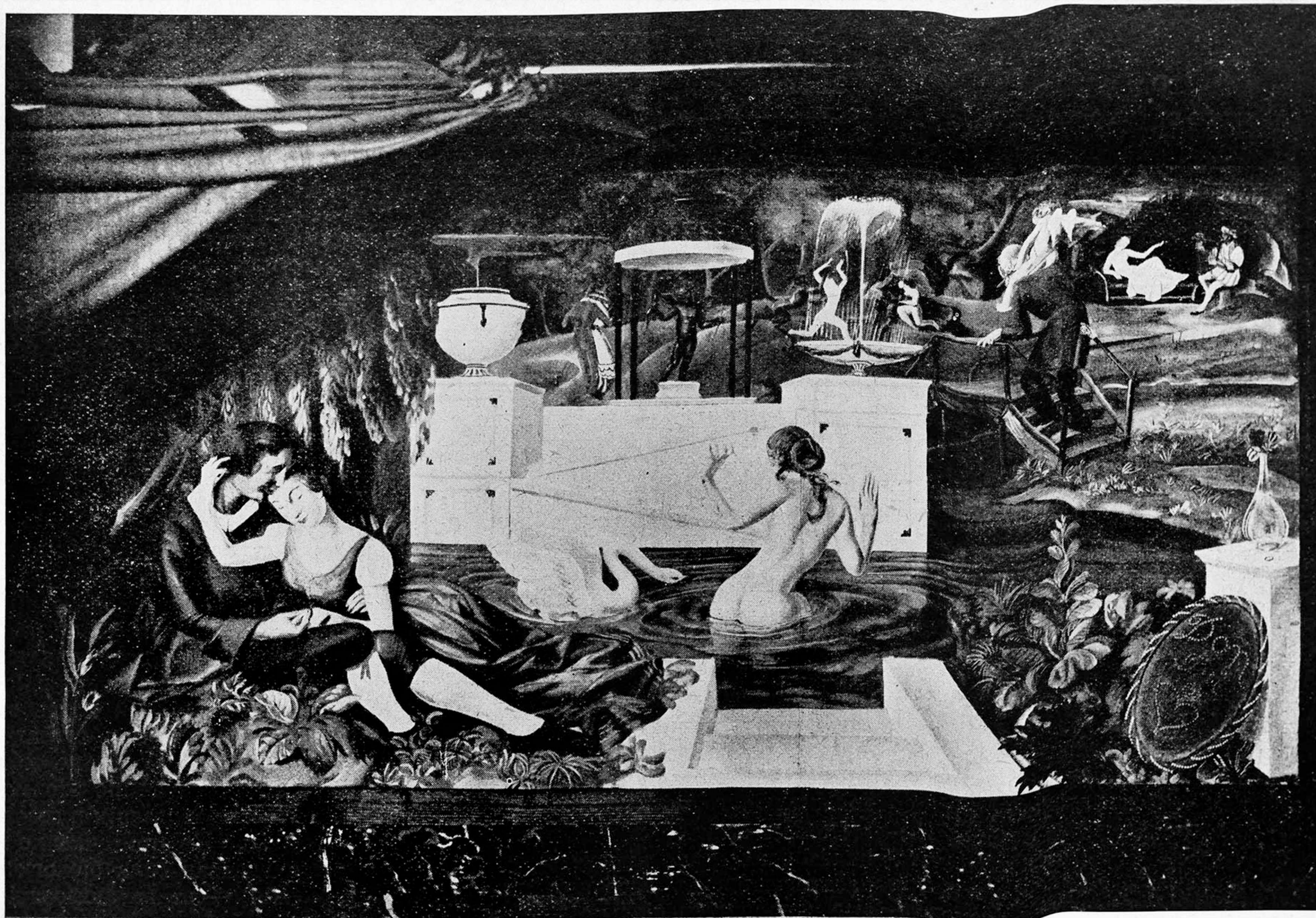


А. Е. Яковлевъ : Танцогница (Бельгійское Конго)

туознѣйшаго рисовальщика — можетъ быть, изъ всѣхъ художниковъ

За границей

АЛЕКСАНДРА ЯКОВЛЕВА



А. Е. Яковлевъ : Роспись концертнаго зала въ Парижѣ.



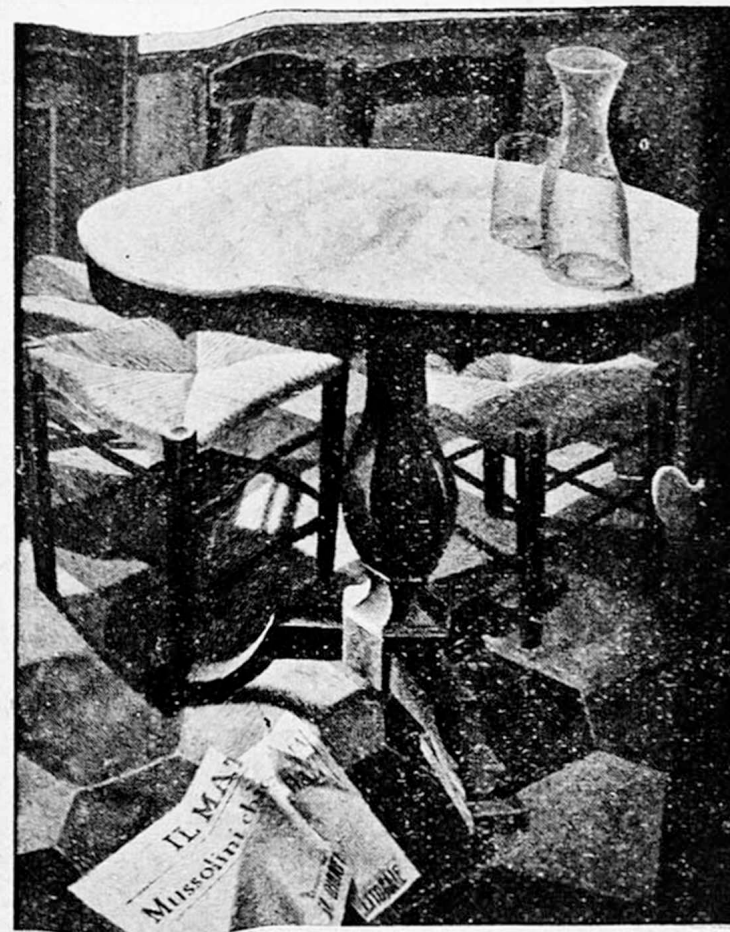
А. Е. Яковлевъ : Малагашскіе музыканты (Мадагаскаръ)

міра болѣе всего испытываетъ наибольшую потребность и тяготѣніе къ сосредоточенному творческому разрѣ-

шенію труднѣйшихъ задачъ художественнаго мастерства.

Еще въ самомъ началѣ своего самостоятельнаго художественнаго пути А. Яковлевъ, еще передъ своей первой поѣздкой въ Италію, объявилъ себя глашатаемъ «нео-академизма», возврата къ подлиннымъ академическимъ традиціямъ, забытымъ и утраченнымъ позднѣйшими Академіями. И теперь высокое мастерство Яковлева является плодомъ не только его легкаго творческаго вдохновенія, но и сознательнаго устремленія къ большому трудному мастерству.

Такъ недавно, по возвращеніи изъ экспедиціи по Африкѣ, А. Яковлевъ сказалъ какъ-то одному изъ своихъ собесѣдниковъ, что, какъ художникъ, онъ считаетъ свои натюр-морты, сдѣланные позднѣе, болѣе существенными, чѣмъ то, что ему дало изслѣдованіе Дальняго Востока и Африки. И объяснилъ, что, утверждая это, онъ лишь хочетъ подчеркнуть, что выше всего онъ ставитъ концентрирующую, обобщающую, работу художника-мастера въ мастерской.



А. Е. Яковлевъ: Натюр-Мортъ (Италія)

Въ этомъ твердомъ исповѣданіи и знаніи своего пути — неотразимая сила, и отсюда — побѣды Александра Яковлева.

Людмиліи Львовѣ.

№ 20 (105)
Парижъ, суббота 14 Мая 1927 г.
Цѣна отд. № 3 фр.
во Франціи

№ 20 (105)
Samedi, 14 Mai 1927, Paris
Prix du numéro 3 fr.
en France

LA RUSSIE ILLUSTRÉE

ИЛЛЮСТРИРОВАННАЯ РОССІЯ

4-й годъ изданія
Редакторъ: М. П. МИРОНОВЪ
Редакция и Гл. Контора:
34, rue de Moscou, Paris (8)
Tél.: Central 92-26

4-ème année
Directeur: M. MIRONOFF
Rédaction et Administration
34, rue de Moscou, Paris (8)
Tél.: Central 92-26

REVUE HEBDOMADAIRE, PARAISSANT A PARIS, TOUS LES SAMEDIS

ЕЖЕНЕДѢЛЬНЫЙ ЛИТЕРАТУРНО - ИЛЛЮСТРИРОВАННЫЙ ЖУРНАЛЪ

Слѣдующій номеръ выйдетъ въ субботу 21-го мая.

Сергіевское подворье въ Парижѣ.



Монашеская келія въ общежитіи при подворьѣ.

(См. стр. 8 и 9).