

ТУРКЕСТАН В ИЗОБРАЗИТЕЛЬНОМ ИСКУССТВЕ.

Отличаясь от всех народов Туркестана, как историей, так и своим бытом, туркмены дали своеобразное искусство, которое вылилось у них в лучшие в мире, по своей художественности, ковры.

Туркменский ковер характерен тем, что в нем совершенно нет не только круглых форм, но даже нельзя найти ни одной закругленной линии, и в его геометричности отражаются все особенности создавшего его племени.

Как в религиозном отношении, где у туркмен нет ни фанатизма, ни ханжества, вроде изуверской мистерии «Шахсей-Вахсей» у шиитов, их соседей, так и в искусстве туркмены проявили все лучшие душевные качества. Прямота души, гостеприимство, непосредственность — народ с такой душой не мог выражать себя иначе, как только прямой, четкой линией и спокойно окрашенной формой. На ряду с персидским ковром, в котором чувствуется стремление к ярким, эффектным краскам и к реалистическому изображению цветов, животных и пр., — туркменский выглядит гораздо спо-

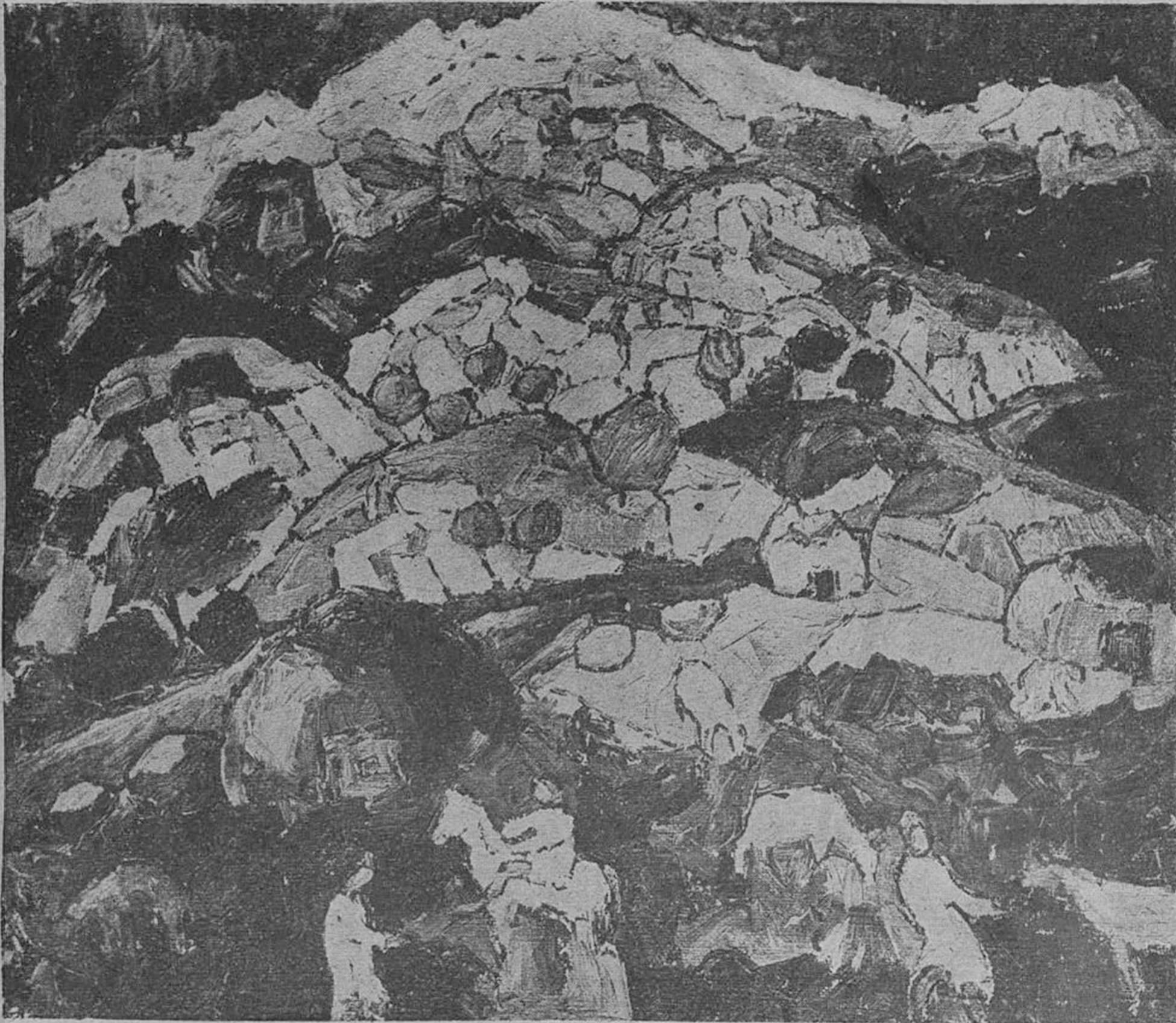
койнее и благороднее, как своим серьезным стилизованным рисунком, так и простой окраской, в которой особенно проявилась декоративная мудрость туркмен.

Разобравшись в их орнаменте и уяснив себе их способ упрощения тех или иных предметов на ковре, убеждаешься в том, что именно так, а не иначе, должны быть изображаемы на ковре люди, животные и растения, а также читаешь всю историю их кочевой жизни, сложившуюся на фоне гор и песков.

Искусство ткачества у них священо и не даром, при исполнении особо важного ковра, молодые туркменки одевают свой праздничный наряд и под звуки песни или сказки наблюдающей за работой старухи как бы записывают народную музыку, переводя звук на узоры.

Такое оригинальное и большое искусство должно быть серьезно изучено ввиду его декоративности и непосредственного подхода, приложимого ко всем отраслям искусства.

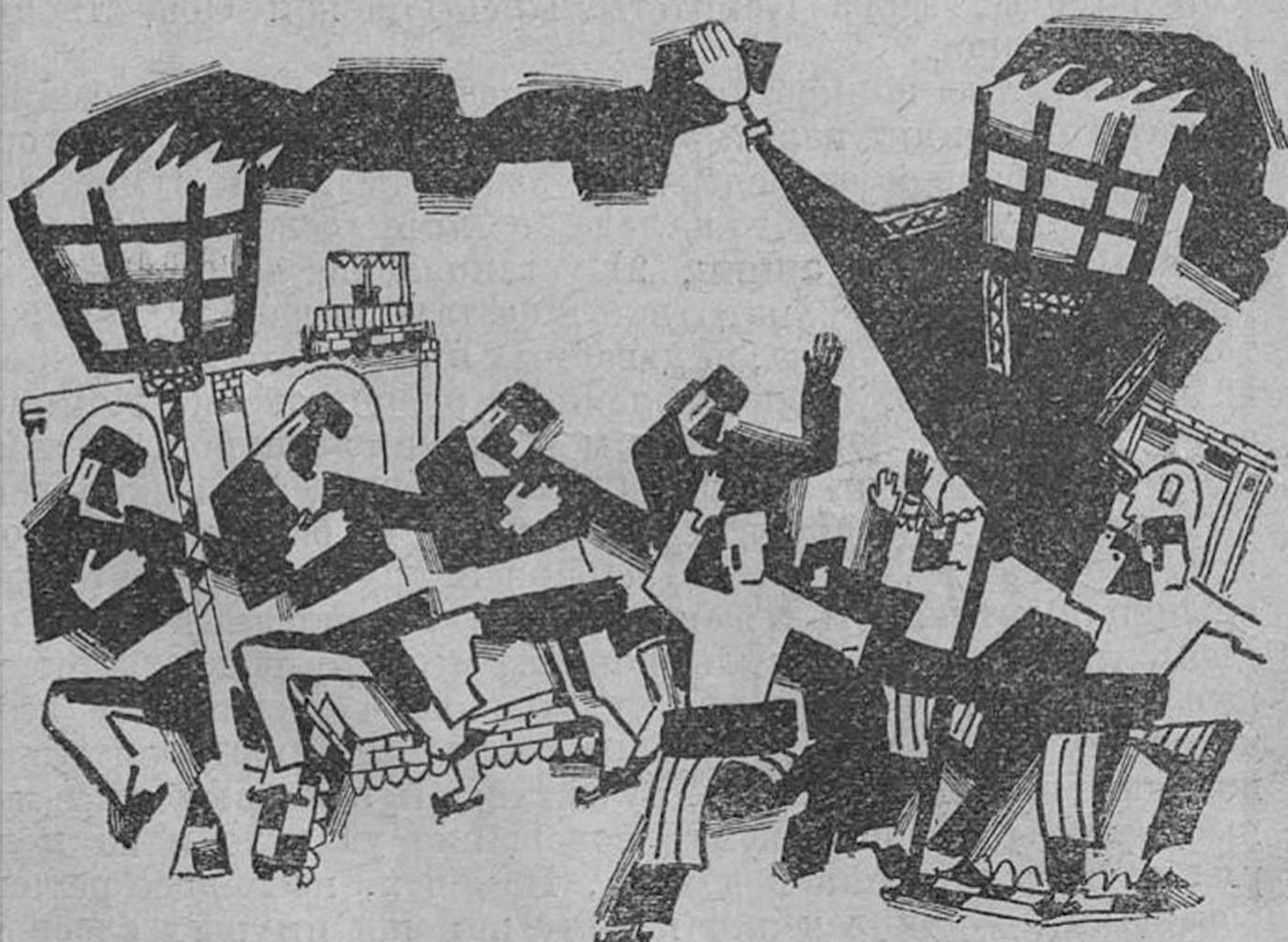
Р. МОЗЕЛЬ.



В горах Чимгана. — Киргизы.

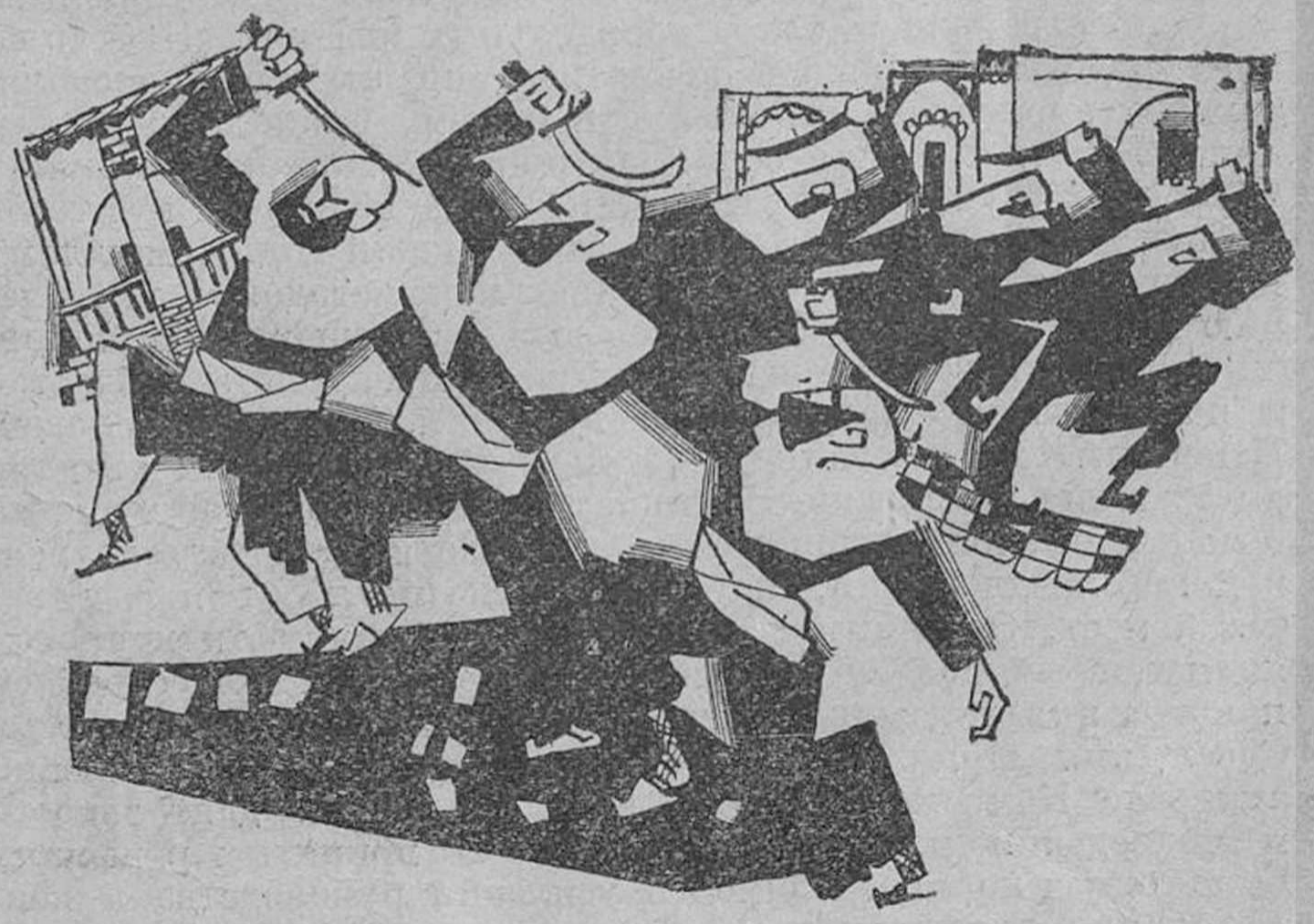
Карт. А. Н. Волкова.

ИЗ БЫТА СТАРОГО ТУРКЕСТАНА.



Праздник Шахсей-Вахсей в Туркестане.

Рис. Мазеля.



Праздник Шахсей-Вахсей в Туркестане.

Рис. Мазеля

ЦЕНА в Москве и провинции 25 коп. в черв. исчисл.; на станциях жел. дор.—28 к.

КРАСИВАЯ ЖИВА

№ 51.

Москва, 23-го декабря 1923 г.

№ 51.



Известный путешественник Свен Гедин
(к его приезду в Москву).

СОДЕРЖАНИЕ.

Дан. Крептюков. — Гришкины козыри, отрывок из романа.

Мариэтта Шагинян. — Приключение дамы из общества, роман.

Стихи: К. Горбунова и А. Святогор-Огиенко.

Статьи: На западе и у нас. — Я. Т.-д. Свен Гедин. — Проф. А. Крубер. Человек, который был Четвергом. — Б. Ромашев и др.

Конкурс на первичный кооператив.

Иллюстрации: Снимки с картин Веласкеса, Ренуара и Гогена, русско-персидские отношения, похороны т. Моисеенко, парламентские выборы в Англии, приезд Свен Гедина, новые театральные постановки, искусство Туркестана, из жизни инвалидов, планерные испытания, санатории Мосздравотдела, годовщина московского восстания, промышленность, кооперация, портреты и пр.

Шахматы.

В номере 80 худож. фотографий.

№ 25	ТАЛОН	
	≡ для получения ≡	
	БЕСПЛАТНОЙ ПРЕМИИ	
	12	12
ХУДОЖЕСТВЕННЫХ		
КАРТИН		
(ПРОСЬБА СОХРАНЯТЬ).		

КРАСНАЯ НИВА

ЛИТЕРАТУРНО-ХУДОЖЕСТВЕННЫЙ
ЕЖЕНЕДЕЛЬНЫЙ ЖУРНАЛ под РЕДАКЦИЕЙ
А. В. ЛУНАЧАРСКОГО и Ю. М. СТЕКЛОВА

ПОДПИСНАЯ ЦЕНА с пересылкой и доставкой без приложений:

На 1924 год с 1-го января: январь — 1 руб. зол.;
на три месяца — 3 руб. в черв. исчислении.
За границу 1 руб. 50 коп. зол. в месяц.

Условия подписки на 1924 год с одним или двумя приложениями см. на 32 стр.

За 1923 год: январь—декабрь по 1 руб.

Цена отдельного номера 25 коп. в черв. исч.

Адрес редакции и конторы: Москва, Тверская, 48. Тел. 2-78-94, 3-75-32 и 88-13.

ПО ДЕЛАМ РЕДАКЦИИ ПРИЕМ ПО СРЕДАМ и ПЯТНИЦАМ ОТ 3 ДО 5 ЧАС. ВВЧ.

Рукописи должны быть написаны четко и на одной стороне. Непринятые рукописи менее половины печатного листа не возвращаются.

ТАРИФ ОБЪЯВЛЕНИЙ:

1 строка нонпарели 60 коп.; 1 страница—40 червонцев; 1/2 стр.—20 черв.; 1/4 стр.—10 черв.; 1/8 стр.—5 черв.

Постоянным публикаторам по соглашению. На обложке и впер. текста на 50% дороже. Расчет за напечатанные объявления принимается червонцами или совзнаками по курсу дня платежа. Счета подлежат оплате в семидневный срок со дня напечатания. сверх публикуемого тарифа начисляется 10% налог „Помощь детям“.

Лица и учреждения, принимающие подписку, могут удерживать в свою пользу 5% с подписной платы.

Подписка принимается во всех почтово-телегр. учреждениях и во всех отделах и агентствах Госбанка и кооперативных организациях.

№ 51

Москва, 23 декабря 1923 г.

№ 51



Д. Веласкес.

Ткацкая мастерская в Мадриде.

(Из альбома-премии к «Красной Ниве» за 1923 г.)