



СОЛНЦА ПОЦЪЛУИ.



ЖЕНЩИНА.

Какъ хорошо, что все это не сонъ,
Что вновь попрежнему, какъ мальчикъ я влюбленъ,
Что вновь во мнѣ цвѣтутъ любви цвѣты,
И чѣмъ всегда, теперь мнѣ ближе ты!





ВЪ ПЛЪНУ.

ЧЕРНЫЙ.

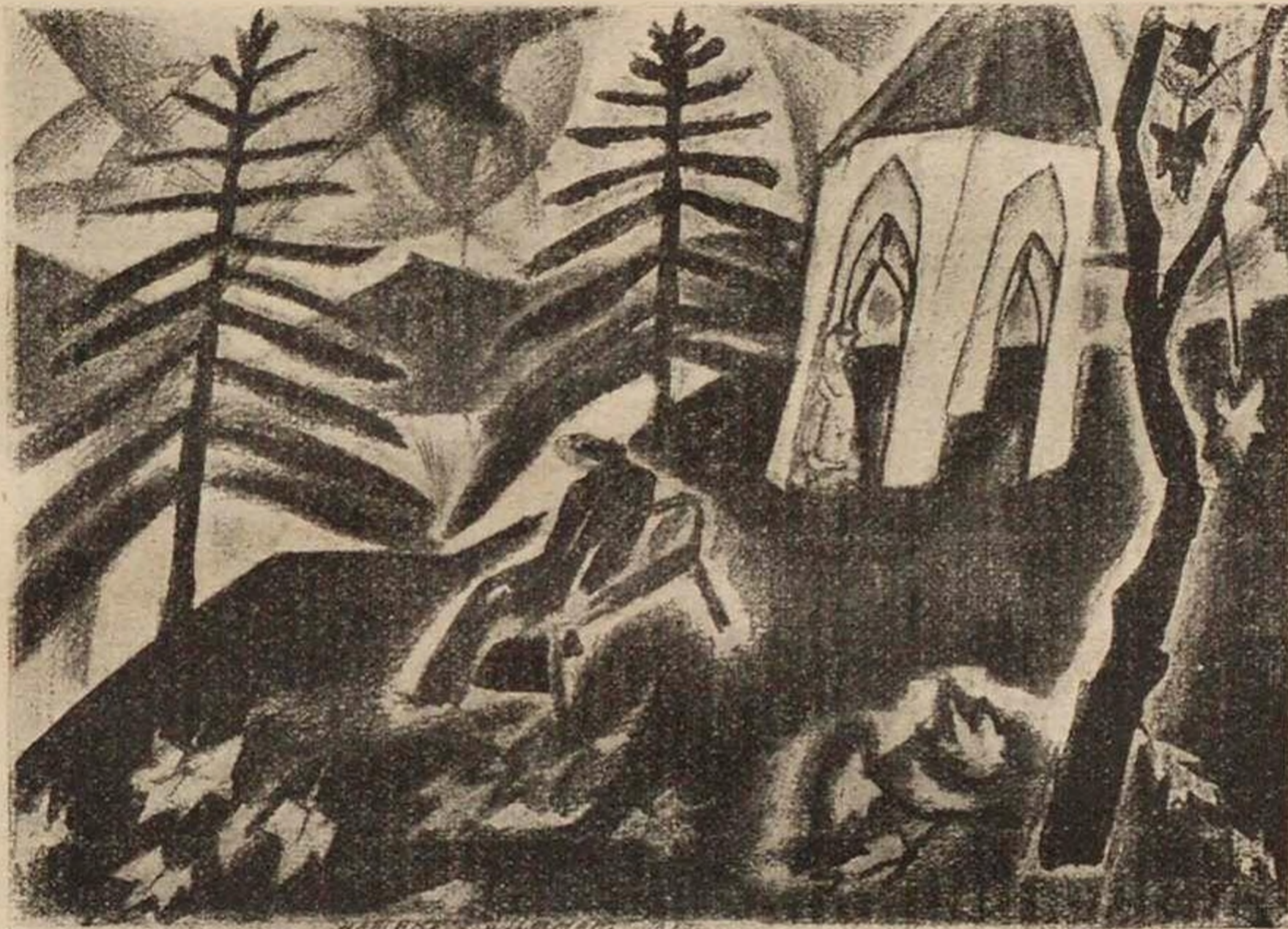
Я опять въ мучительной тревогѣ.
Душу жжетъ тоски палящій зной,
И я чую, кто то въ черной тогѣ
Притаился за моей спиной.

Неотвязчивой и неусыпной тѣнью,
Навѣвая черный страхъ и жуть,
Онъ, сомкнувъ костистыя колѣни,
Совершаетъ свой ужасный путь.

Ночью я въ его кошмарной власти.
Онъ за мной при яркомъ блескѣ дня.
Вотъ онъ, вотъ съ раскрытой страшной пастью,
Словно гадъ преслѣдуетъ меня.

Я порой за тогой черной вижу
У него косу иль острый ножъ.
Ну, скорѣе въ спину, ты, пырни же!
Сонъ ты, явь, — ты правда или ложь?





ОСЕННИЕ МОТИВЫ.

Ты чужда миѣ, навѣки чужда.
И любовью воскресшей маня,
Не вернешь ни за что, никогда
Ты меня!





44362



Цѣна 1 руб.

СКЛАДЪ ИЗДАНІЯ:
Книжный магазинъ
бывш. М. В. ПОПОВА
(влад. М. А. Яспый).
С.-Петербургъ, Невскій, 66. Тел. 85-27.

АРНОЛДЪ ВОЛКОВЫСКІЙ

СОЛНЦА ПОЦВЛУЧИ
СТИХИ

114
429.
39
123



ПАТАН

АЛТМАН 1913.

СПБ

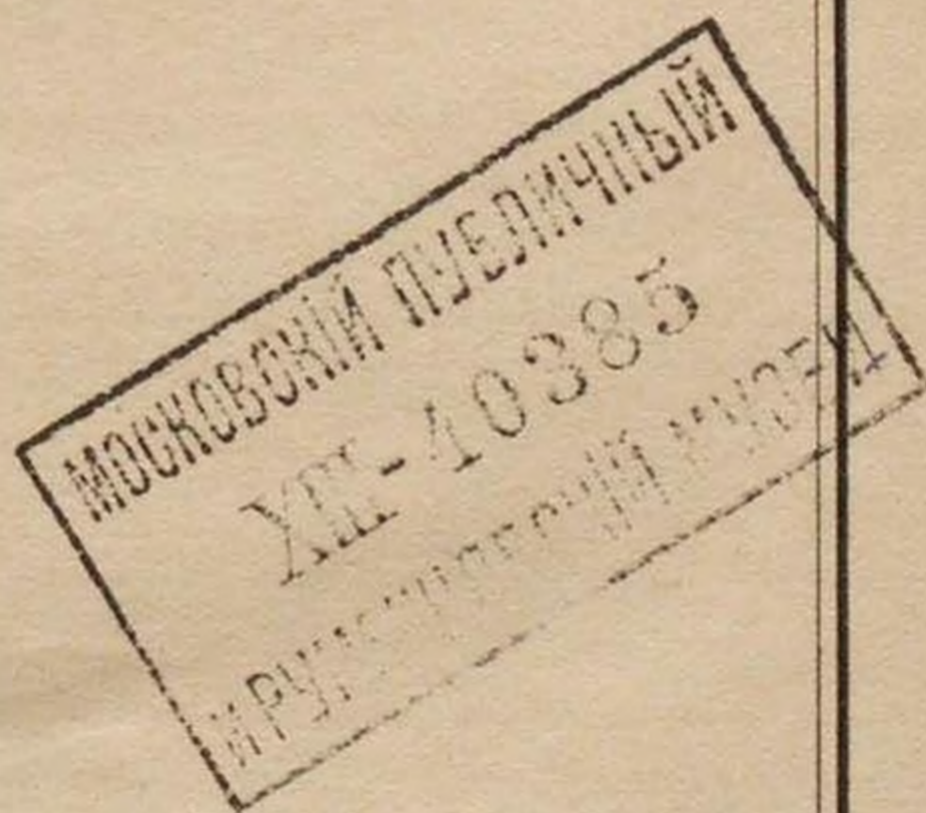
1914

АРНОЛДЪ ВОЛКОВЫСКІЙ

СОЛНЦА ПОЦѢЛУИ

С Т И Х И.

ОБЛОЖКА И РИСУНКИ НАТANA АЛЬТМАНА.



Санктпетербургъ
1914.