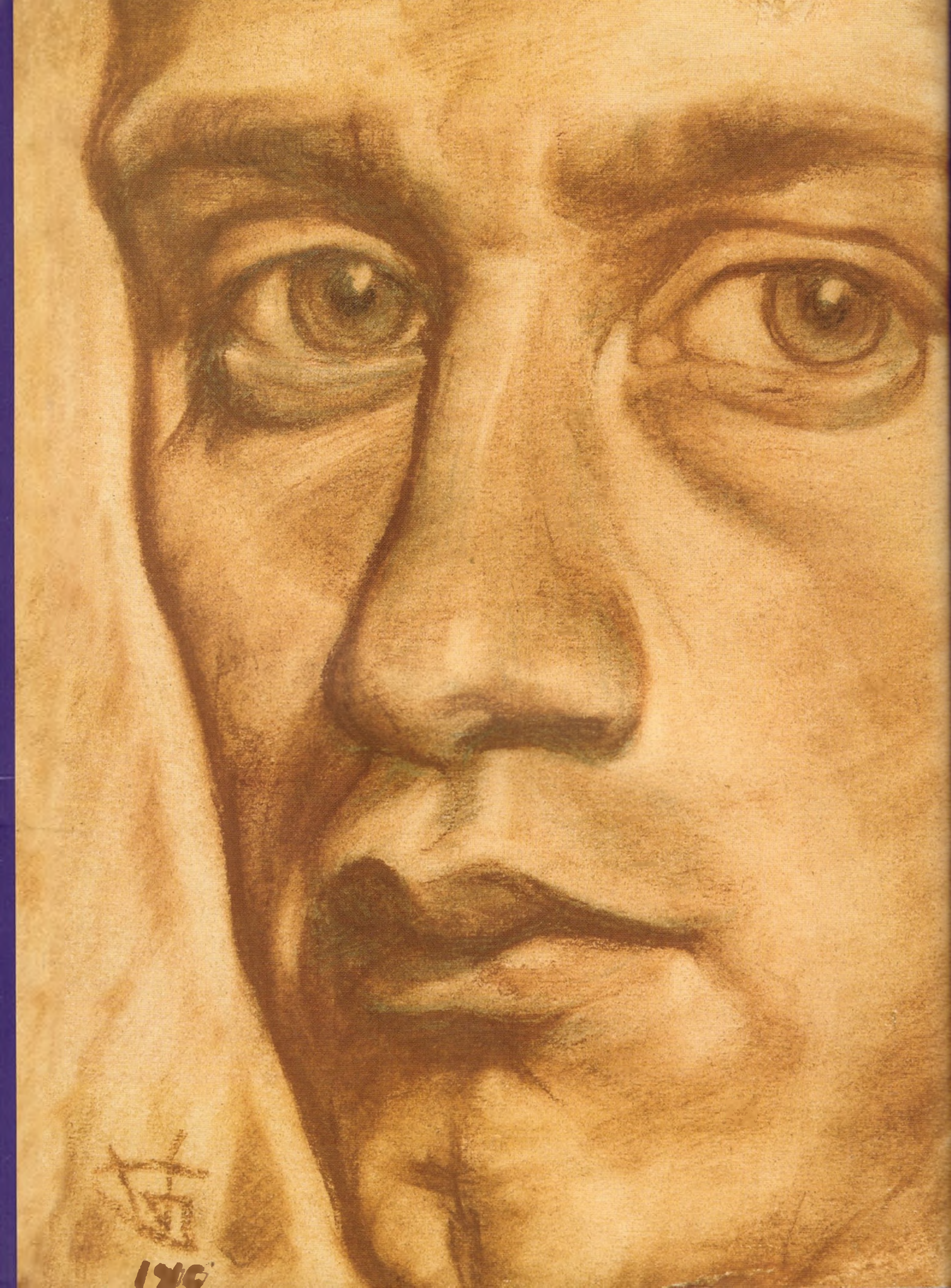


## Сокращения

АХРР	Ассоциация художников революционной России (1922–1932).	ЛОССХ	Ленинградское отделение Союза советских художников (1932–1943).
ВХТИ	Высший художественно-технический институт.	ЛССХ	Ленинградский союз советских художников (1943–1959).
Вхутеин	Высший художественно-технический институт (Академия художеств в 1922–1924).	ЛОСХ	Ленинградское отделение Союза художников РСФСР (1959–1968).
Вхутемас	Высшие художественно-технические мастерские (Академия художеств в 1921–1922).	МОССХ	Ленинградская организация Союза художников РСФСР (1968–1991). Московское отделение Союза советских художников.
ГАРО	Государственный архив Ростовской области, Ростов-на-Дону.	МУАР	Музей Архитектуры им. Щусева, Москва
ГИЗ	Государственное издательство.	Наркомпрос	Народный комиссариат просвещения.
ГИИИ	Государственный институт истории искусств, Ленинград.	ОБЭРИУ	Объединение реального искусства.
ГИНХУК	Государственный институт художественной культуры, Ленинград (1923–1926)	ОПХ	Общество поощрения художеств (1882–1929).
ГМИИ	Государственный музей изобразительных искусств имени А.С. Пушкина.	ОР ГРМ	Отдел рукописей Государственного Русского музея.
ГМИСПб	Государственный музей истории Санкт-Петербурга, Санкт-Петербург.	ПГСХУМ	Петроградские государственные свободные художественно-учебные мастерские (Академия художеств в 1918–1921).
ГМНЗИ	Государственный музей нового западного искусства, Москва (1922–1948).	ПГОИЛХМЗ	Псковский государственный объединенный историко-архитектурный и художественный музей-заповедник, Псков
ГРМ	Государственный Русский музей, Санкт-Петербург.	Рабис	Союз работников искусств.
ГТГ	Государственная Третьяковская галерея, Москва.	или Сорабис	Российская академия наук.
ГРМ	Государственный Русский музей, Санкт-Петербург.	РАН	Российский государственный архив литературы и искусства, Москва.
ГТГ	Государственная Третьяковская галерея, Москва.	РГАЛИ	Ростовский областной музей изобразительных искусств, Ростов-на-Дону
Госиздат	Государственное издательство.	РОМИИ	Ростовский областной музей изобразительных искусств, Ростов-на-Дону
И. о.	Исполняющий обязанности.	РСФСР	Российская Советская Федеративная Социалистическая Республика.
ИЖСА	Институт живописи, скульптуры и архитектуры им. И.Е. Репина Академии художеств СССР (1947–1991).	СПб	Санкт-Петербург
ИЗО		СССР	Союз Советских Социалистических Республик.
Наркомпроса	Отдел изобразительных искусств Народного комиссариата просвещения.	СХМ	Свободные художественные мастерские.
ИНПИИ	Институт пролетарских изобразительных искусств (Академия художеств в 1930–1932).	СХШ ВАХ	Средняя художественная школа Всероссийской академии художеств (1936–1947).
КПСС	Коммунистическая партия Советского Союза.	США	Соединенные Штаты Америки.
ЛВХТИ	Ленинградский высший художественно-технический институт (Академия художеств в 1924–1930).	ТАСС	Телеграфное агентство Союза Советских Социалистических Республик (1925–1992).
ЛГУ	Ленинградский государственный университет.	ТЮЗ	Театр юного зрителя, Петроград – Ленинград.
ЛИИКС	Ленинградский институт инженеров коммунального строительства (1930–1941).	ЦВЗ «Манеж»	Центральный выставочный зал «Манеж».
ЛИИПС	Ленинградский институт инженеров промышленного строительства (1930–1939).	ЦГАЛИ СПб.	Центральный государственный архив литературы и искусства Санкт-Петербурга.



Владимир  
**ГРИНБЕРГ**



1916

Владимир  
**ГРИНБЕРГ**  
1896–1942

*Художник Ленинграда*



Галерея Галерея



СКОРПИОН

Москва 2008