

690. ВИД РИМСКОЙ КАМПАНИИ

Холст, масло. 56 × 69

Поступление. В 1928 из ГРМ; ранее: Аничков дворец, С.-Петербург; Александровский дворец, Царское Село; РМ (с 1897)

Инв. Ж-412

Выставки. 1978 Италия.

Каталоги. РМ 1917. С. 10; СГХМ 1956. С. 84.

Литература. Завьялова 1955. С. 244; СГХМ Путеводитель 1956. С. 9, 14, 15; СГХМ Путеводитель 1969. С. 15, 16 (воспр.); *Кормакулина, Федорова* 1982. С. 40; Набор открыток 1982, цв. воспр.; СГХМ Альбом 1984, цв. воспр.; *Федорова Г.Е.* Российских муз питомцы // По залам Радищевского музея. Саратов, 1985. С. 58, 60 (воспр.), 188; СГХМ Альбом 1985. С. 168, цв. воспр. № 14; *Лучкина* 1987. С. 3, 4; *Воднос* 1987. С. 5; *Федорова Г.* Пейзажи Ф.М. Матвеева: Буклет. Саратов, 1988. С. 2 (цв. воспр.), 3, цв. воспр. на обложке; *Воднос* 1993. С. 27.

МАШКОВ Илья Иванович

1881, станица Михайловская Хоперского округа области Войска Донского – 1944, Абрамцево Московской обл. Учился в МУЖВЗ (1900–1909) у Н.А. Касаткина, А.Е. Архипова, Л.О. Пастернака, А.М. Васнецова, В.А. Серова и К.А. Коровина. Преподавал в Москве в собственной студии (1902–1917), в ПГСХМ–Вхутемасе–Вхутеине (1918–1930). Руководил центральной студией АХРР (1925–1929). Один из организаторов объединения «Бубновый валет», член объединения «Мир искусства» (1916–1922), ОМХ (1925–1929), АХРР (1926–1932), НОХ, «Золотое руно», «Московские живописцы» (1925). Заслуженный деятель искусств РСФСР.

Участник выставок: МУЖВЗ, «Бубновый валет» (1910–1914), «Мир искусства» (1911–1917, с перерывами), СРХ (1915), АХРР (с 1924), «Московские живописцы» (с 1923), ОМХ (1927–1928).

691. ВИД МОСКВЫ. МЯСНИЦКИЙ РАЙОН 1912–1913*

Холст, масло. 92 × 97

Слева внизу подпись: *Ilya Mashkoff.*

Пейзаж написан на обороте натюр-морта.

Поступление. В 1925 из ГМФ; ранее собр. И.С. Исаджанова, Москва (до 1918); 7-й Пролетарский музей им. А.В. Луначарского Бауманского района Москвы

Инв. Ж-684

Выставки. 1919 Петроград; 1980 Москва. С. 71; 1989 Стамбул; 1995 Сеул. С. 113 (цв. воспр. № 63), 158; 1995–1996 Турин. С. 126, 165, цв. воспр. № 63; 1996 Сидней. С. 64 (цв. воспр.), 93; 1999 Москва; 2000 Финикс – Майами. С. 95, цв. воспр.

Каталоги. СГХМ 1956. С. 84.

Литература. Илья Машков: Альбом / Авт.-сост. И.С. Болотина. М., 1977. С. 298, 458. № 152, цв. воспр. № 23; «Образ твой, Москва»: Москва в русской и советской живописи: [Альбом] / Сост. В. Перфильев. М., 1982, цв. воспр. № 44; СГХМ Альбом 1985. С. 172, цв. воспр. № 89; *Воднос* 1993. С. 25; *Воднос* 1999. С. 17; *Манин В.* Русская пейзажная живопись: Альбом. М., 2000. С. 418, 419 (цв. воспр.); Русская живопись: Большая коллекция. М., 2001. С. 608.



Литература. Аргус. 1916. № 4. С. 47 (воспр.); СГХМ Путеводитель 1969. С. 91; Симонова 1976. С. 13; Илья Машков: Альбом / Авт.-сост. И.С. Болотина. М., 1977. С. 298, 458. № 160, цв. воспр. № 25; Искусство. 1981. № 11. С. 40 (воспр.); СГХМ Альбом 1984, цв. воспр.; СГХМ Альбом 1985. С. 172, цв. воспр. № 88; Набор открыток 1985. Вып. I; Живопись в музеях СССР 1986, цв. воспр.; Дружинин С.Н. О русской и советской живописи. Л., 1987. С. 141 (цв. воспр.); Das Russische Stilleben. Leningrad, 1987, цв. воспр. № 35; Федорова 1992, цв. воспр.; Водонос 1993. С. 25; Русские художники: Энциклопедический словарь. СПб., 1998. С. 412, цв. воспр. (ошибочно датировано – 1918); Водонос 1999. С. 16, 19, 116, воспр. № 2.

692. НАТЮРМОРТ. 1912–1913*

Холст, масло. 100 × 127

Слева вверху: Илья Машков.

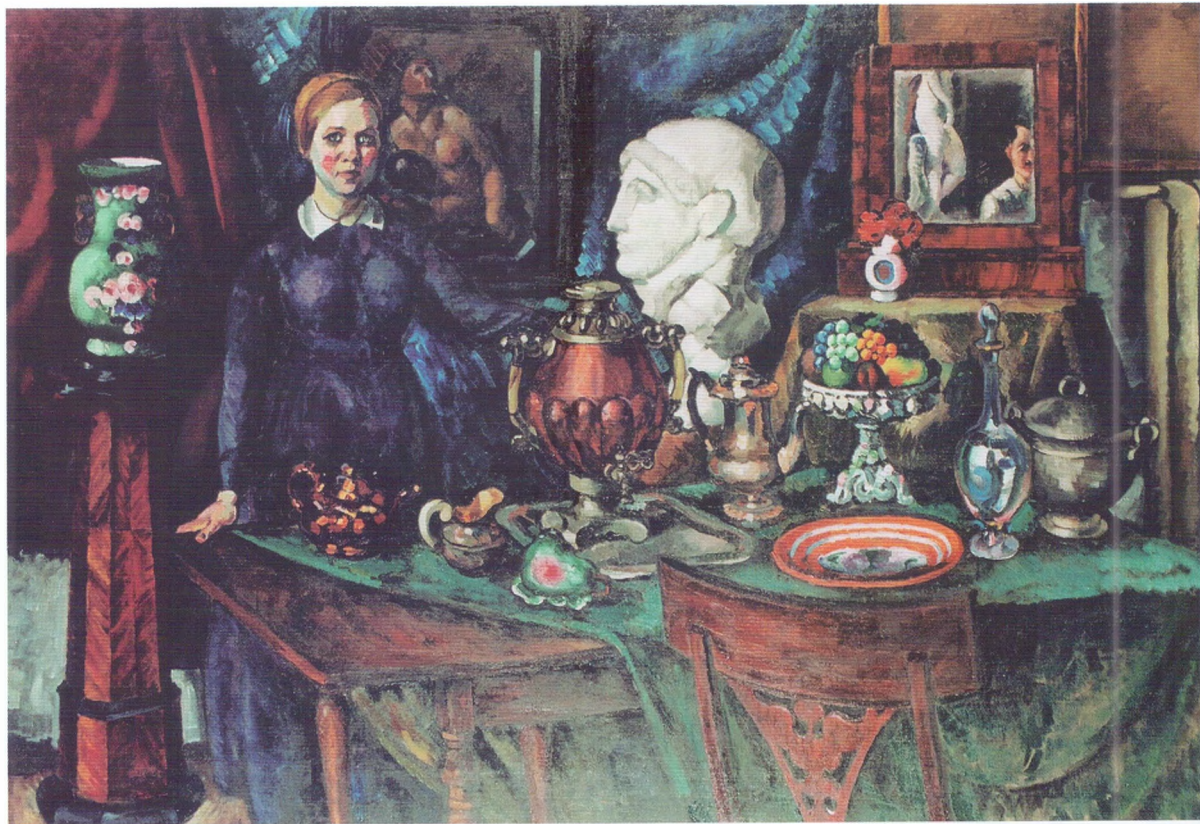
Поступление. В 1925 из ГМФ; ранее собр. автора (до начала 1920-х)

Инв. Ж-1030

Выставки. «Бубновый валет» 1912. С. 11. № 169–171; 1919 Петроград; 1922 Берлин; 1978 Москва, воспр.; 1978–1979 Ереван; 1979 Киев; 1991 Москва. С. 11 (№ 31), 48 (цв. воспр.); 1995 Сеул. С. 114 (цв. воспр. № 54), 154; 1995–1996 Турин. С. 127 (цв. воспр. № 64), 165; 1996 Сидней. С. 65 (цв. воспр.), 93; 1998–1999 Гамбург, Цюрих. С. 196, 197 (цв. воспр.); 2000 Финикс – Майами. С. 96, цв. воспр.

Каталоги. СГХМ 1956. С. 84.



**693. ИНТЕРЬЕР. 1918**

Холст, масло. 182 × 260

Поступление. В 1932 из ГТГ

Инв. Ж-1166

Выставки. 1919 Москва; 1998 Саратов СГХМ; 1999 Москва.*Литература.* Сидоров А.А. Новые приобретения Третьяковской галереи // Творчество. 1919. № 12. С. 34 (воспр.); Илья Машков: Альбом / Авт.-сост. И.С. Болотина. М., 1977. С. 310, 458. № 237, цв. воспр. № 50; *Водонос* 1993. С. 29; *Водонос* 1999. С. 22–25; *Кормакулина* 1999, цв. воспр.**694. ПОРТРЕТ****А.Б. ШИМАНОВСКОГО. 1922**

Холст, масло. 125 × 102

Слева внизу подпись: *Илья Машков Москва 1922 (III).**Поступление.* В 1945 от ГЗК

Инв. Ж-851

Выставки. 1991 Москва. № 32, цв. воспр.; 1998 Саратов СГХМ.*Каталоги.* СГХМ 1956. С. 84; СГХМ 1960. С. 24.*Литература.* Илья Машков: Альбом / Авт.-сост. И.С. Болотина. М., 1977. С. 313, 314, 431, 458. № 271, цв. воспр. № 60; *Водонос* 1999. С. 25–27; Русская живопись: Большая коллекция. М., 2001. С. 631.*Шимановский Антон Борисович, художник и коллекционер.*