

Пост.: 1926 через ГИНХУК (собр. МХК) **ЖБ-996**



**МАХЛИС Исаак Петрович**  
**Makhlis Isaac**

01(13).03.1893, Кременчуг – 06.09.1958, Москва

Живописец, график, художник театра, кино, рекламы. В 1911 окончил Харьковскую ШРЖ. • Учился: 1911–1914 – Парижская Академия изящных искусств по классу живописи и скульптуры. • Участник выставок с 1929. • Член ВСЕРАБИС (с 1929). Член ЛОСХ (с 1932). Член ВТО (с 1954). • Работал: с 1914 – сценаристом в Петроградских театрах; с 1917 – в кино (фирма А. А. Хонжонкова); 1927–1957 – „Ленфильм“. Оформил около 20 игровых лент (среди которых „Чапаев“, 1934; „Золушка“, 1947).

**523. Свадьба в местечке**  
1934

**Wedding in a Township. 1934**

Фанера, масло. 57 x 76,5

На обороте синим карандашом: *Свадьба в местечке*

Пост.: 1977 из УКГБ по Ленинградской области; ранее – собр. М. П. Казачкова (Ленинград)

**Ж-9367**

По мотивам пьесы Семена Анского „Гадибук“, поставленной в 1922.



**524. Старики. 1934**

**Old Men. 1934**

Фанера, масло. 56,5 x 76,5

На обороте синим карандашом: „Старики“

Пост.: 1977 из УКГБ по Ленинградской области; ранее – собр. М. П. Казачкова (Ленинград)

**Ж-9368**

По мотивам пьесы Семена Анского „Гадибук“, поставленной в 1922.



**МАШКОВ Илья Иванович**

**Mashkov Ilya**

17(29).07.1881, станица Михайловская, обл. Войска Донского – 20.03.1944, Абрамцево

Живописец, график. Педагог. • Учился: 1900–1904, 1907–1909 – МУЖВЗ у А. Е. Архипова, В. А. Серова и К. А. Коровина. • Участник выставок с 1902. • Член и экспонент: НОХ – 1909; „Золотое руно“ – 1909–1910; Салон Издебского – 1909–1911; „Бубновый валет“ (член-учредитель) – 1910–1914; „Союз молодежи“ – 1910–1912; МТХ – 1910–1911; „Московский салон“ – 1911; Художественная ассоциация (Лондон) – 1911, 1912; „Мир искусства“ (член с 1916) – 1911, 1912, 1915–1922; СРХ – 1915, 1916; I Международная выставка (Венеция) – 1924; „Московские живописцы“ – 1925; АХРР (член с 1924) – 1925–1929; ОМХ (член-учредитель) – 1927, 1928. • Преподавал: 1904–1917 – собственная студия живописи и рисунков (Москва); 1920–1930 – ГСХМ–ВХУТЕМАС–ВХУТЕИИ. М.; 1925–1929 – руководил центральной студией АХРР. • Заслуженный деятель искусств РСФСР (с 1928).

Член правления МОСХ (с 1932). • Награжден золотой медалью Международной выставки, Париж (1937), бронзовой медалью Всемирной выставки, Нью-Йорк (1939).

**525. Лунная ночь в деревне**  
Начало 1900-х

**Moonlit Night in a Village**  
Early 1900s

Холст на картоне, масло. 29,8 x 38,6  
Справа внизу процарапана подпись: *И. Мошковъ*

Пост.: 1988 приобр. у А. Г. Хайловой (Москва); ранее – собр. М. И. Машковой, вдовы художника (Москва)

**Ж-11662**



**526. Южная ночь. Начало 1900-х**  
**Southern Night. Early 1900s**

Холст, масло. 51,8 x 72,8

Слева внизу процарапана подпись: *Мошковъ*

Слеваверху процарапана надпись: *Лу|нная Ночь*

Пост.: 1988 приобр. у А. Г. Хайловой (Москва); ранее – собр. М. И. Машковой, вдовы художника (Москва)

**Ж-11659**



**527. Лунная ночь. Пирамидальные тополя\***  
Между 1901 и 1903

**Moonlit Night. Lombardy Poplars\***  
Between 1901–1903

Картон, масло. 26,7 x 39

Пост.: 1988 приобр. у А. Г. Хайловой (Москва); ранее – собр. М. И. Машковой, вдовы художника (Москва)  
**Ж-11661**



**528. Пейзаж со стогами и мельницей. Этюд** Между 1901 и 1903  
**Landscape with Haystacks and a Mill. Study.** Between 1901–1903

Холст, масло. 20 x 33  
Справа внизу подпись: *Машк...*  
Пост.: 1986 из МК РСФСР; ранее – собр. М. И. Машковой, вдовы художника (Москва)  
**Ж-11325**



**529. Монастырь на высоком берегу (У монастыря)** Между 1901 и 1903  
**Monastery on a High Shore (At a Monastery)** Between 1901–1903

Холст на фанере, масло. 30,2 x 47,7  
Справа внизу подпись: *И. Машк...*  
Справа сверху надпись: *У монастыря*  
Пост.: 1988 приобр. у А. Г. Хайловой (Москва); ранее – собр. М. И. Машковой, вдовы художника (Москва)  
**Ж-11660**



**530. Окно избы. Между 1902 и 1904**  
**Window of a Peasant Hut** Between 1902–1904

Холст, масло. 102 x 114  
Пост.: 1986 из МК РСФСР; ранее – собр. М. И. Машковой, вдовы художника (Москва)



**Ж-11326**

**531. Баба во дворе. Этюд** 1903–1904  
**Peasant Woman in a Yard** Study. 1903–1904

Холст на картоне, масло. 32,7 x 24  
Слева внизу подпись: *Машк*  
Пост.: 1986 из МК РСФСР; ранее – собр. М. И. Машковой, вдовы художника (Москва)  
**Ж-11324**



**532. Стоящий натурщик** 1903–1904  
**Artist's Model Standing** 1903–1904

Холст, масло. 170 x 101,3  
Справа сверху подпись: *Илья Машков*

Пост.: 1985 дар по завещанию К. Б. и Б. Н. Окуневых (Ленинград); ранее – собр. М. И. Машковой, вдовы художника (Москва)  
**Ж-11327**



**533. Натурщица с кистью винограда.** 1908  
**Artist's Model with a Bunch of Grapes.** 1908

Холст, масло. 160 x 101,5\*  
Слева внизу дата и подпись: *1908 Илья Машков.*  
Пост.: 1972 приобр. у М. И. Машковой, вдовы художника (Москва); ранее – собр. И. К. и А. К. Крайторов (Москва)  
**Ж-8807**



**534. Натурщица у тумбы. 1908**  
**Artist's Model at a Pedestal. 1908**

Холст, масло. 156 x 80

Слева сверху подпись и дата: *Илья Машков. 1908 г.*

На обороте авторская надпись мелом: *Илья Машковъ [...]щица у тумбы; Там же наклейка общества „Бубновый валет“: (Произведение N 2. [...] Подпись автора, Iliа Machkoff)*

Пост.: 1979 из собр. И. С. Осипова (Ленинград) через УКГБ (Ленинград); ранее – собр. Б. Н. Васильева (Ленинград); М. И. Машковой, вдовы художника (Москва) **Ж-10069**

Одноименный эскиз – собр. наследников Я. Е. Рубинштейна (Москва).



**535. Обнаженная натурщица в мастерской. 1908\***  
**Nude Artist's Model in the Studio. 1908\***

Холст, масло. 94 x 71,8\*

Справа сверху подпись: *Машковъ.*; слева внизу подпись: *И. Машковъ.* На обороте надпись мелом: *Москов. салонъ 1911*

На подрамнике надпись графитным карандашом: *узкую золотую канву* Пост.: 1969 приобр. у М. И. Машковой, вдовы художника (Москва)

**Ж-8548**

Эскиз (графитный карандаш, 9,3 x 7,3) – частное собр. (Москва).

Картина написана в мастерской В. А. Серова в МУЖВЗ.



**536. Натурщица. Этюд. 1908\***  
**Artist's Model. Study. 1908\***

Холст, масло. 160 x 82,7\*

Пост.: 1977 приобр. у М. И. Машковой, вдовы художника (Москва)

**Ж-9224**



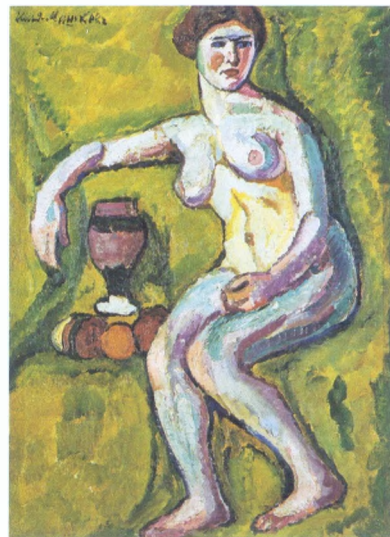
**537. Сидящая натурщица. 1909\***  
**Artist's Model Sitting. 1909\***

Холст, масло. 107 x 80,3\*

Слева подпись: *Илья Машковъ.* На подрамнике карандашом: *1909 г.* Пост.: 1929 из ГТГ, ранее – МЖК

**ЖБ-1711**

В литературе также известна под названием „Сидящая натурщица (с вазой и фруктами)“.

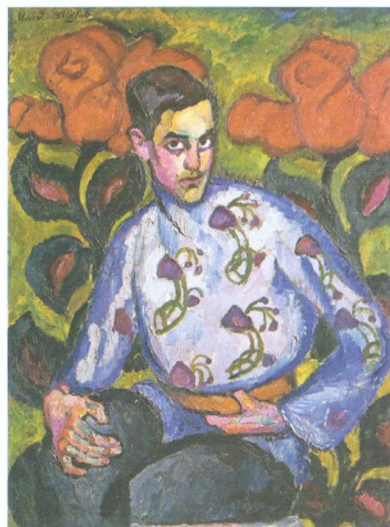


**538. Портрет мальчика в расписной рубашке. 1909**  
**Portrait of a Boy in a Painted Shirt. 1909**

Холст, масло. 120 x 89,3\*

Слева сверху подпись: *Илья Машков.* На обороте наклейка: *М.Х.К.203*; там же наклейка выставки общества „Бубновый валет“: (*произведение №49; подпись Илья Машков*); на подрамнике надпись (красным): *203 (МХК)* Пост.: 1926 через ГИНХУК (собр. МХК) **ЖБ-1499**

Изображен Гаврилов, ученик И. И. Машкова.



**539. Автопортрет и портрет  
П. П. Кончаловского  
1910**  
**Self-Portrait and Portrait of  
Pyotr Konchalovsky  
1910**

Холст, масло. 205 x 283  
Слева внизу подпись и дата: *Илья  
Машковъ 1910 г.*  
Пост.: 1986 приобр. у С. А. Шустера  
(Ленинград) через МК РСФСР; ра-  
нее – собр. М. И. Машковой, вдовы  
художника (Москва)

**Ж-11323**

Кончаловский Петр Петрович (1876–  
1956) – художник, один из основате-  
лей общества „Бубновый валет“, друг  
И. И. Машкова.



**540. Натюрморт с ананасом\*  
Около 1910\***  
**Still-Life with a Pineapple\***  
Circa 1910\*

Холст, масло. 128,6 x 172,5 (овал)\*  
Внизу посередине подпись: *Илья  
Машковъ.*  
Пост.: 1957 приобр. у М. И. Машко-  
вой, вдовы художника (Москва), через  
МК РСФСР

**Ж-6618**

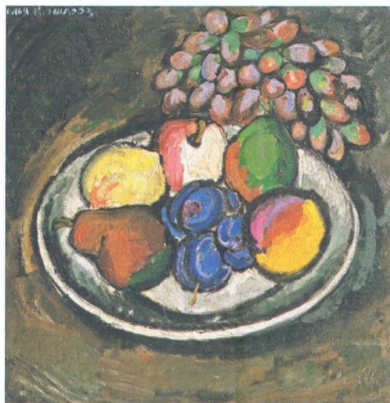


**541. Натюрморт с виноградом  
Около 1910\***  
**Still-Life with Grapes**  
Circa 1910\*

Холст, масло. 94 x 91,8

Слева сверху подпись: *Илья Машковъ*  
Справа внизу процарапана подпись:  
*I. Machkoff*  
На обороте углем: *I. Machkoff Nature-  
morte 300 [...]*; там же затухающая над-  
пись мелом: [...]  
*Москва [...]* 3000 р.;  
выгоревшая наклейка с инвентарны-  
ми данными.  
Пост.: 1929 из ГТГ; ранее – МЖК;  
ранее – собр. И. С. Исаджанова (Мо-  
сква)

**Ж-8246**



**542. Ягоды на фоне красного  
подноса  
Около 1910\***  
**Berries against a Red Tray**  
Circa 1910\*

Холст, масло. 132 x 142,5\*  
Справа внизу подпись: *Илья Машков.*  
На обороте подпись графитным кар-  
андашом: *Ilya Machkoff*; там же над-  
пись черной краской: *Ilya Machkoff  
№ 1 „Nature-morte“ Moscou Petit Kha-  
ritonievsky № 4, atelier 7*; ниже над-  
пись мелом: *Moscou [...]*; наклейка  
выставки общества „Бубновый валет“:  
*№ 1; „Nature-morte“*; подпись *Илья  
Машков*  
Пост.: 1927 из ГМФ; ранее – Музей  
им. А. В. Луначарского (Москва); ра-  
нее – собр. И. С. Исаджанова (Мо-  
сква)

**ЖБ-1733**



**543. Натюрморт с бегонией\*  
1911\***  
**Still-Life with Begonia\***  
1911\*

Холст, масло. 89,5 x 106,5\*  
Справа внизу подпись: *Илья Маш-  
ковъ*; карандашом: *Машковъ*  
На обороте надпись мелом: *Москва.  
Товариществ 1911 Тверь Худ пром.  
1911 Петербург*; там же черным: 24;  
мелом: 22; две наклейки: *М. Х. К. 294  
№ 340 Музейный фонд*  
На подрамнике надпись: *Машков  
„Бегония“.*  
Пост.: 1926 через ГИНХУК (собр.  
МХК)

**ЖБ-1488**



**544. Портрет дамы с фазанами  
1911**  
**Portrait of a Lady with  
Pheasants. 1911**

Холст, масло. 177,7 x 135  
Справа внизу подпись: *Илья Маш-  
ковъ.*  
На обороте красным: 148; там же крас-  
ным: 1956; наклейка выставки обще-  
ства „Бубновый валет“: (*произведе-  
ние № 34; подпись Ilya Machkoff*)  
Пост.: 1920 из ИЗО Наркомпрос

**ЖБ-1240**

Изображена Ф. Я. Гессе (урожд. Руба-  
нович) – сестра поэта С. Я. Рубановича.



**545. Городской пейзаж  
(Москва)\***  
1911\*

**Urbanscape (Moscow)\***  
1911\*

Холст, масло. 92,3 x 97,7\*

Слева внизу подпись: *Iliia Machkoff.*

На обороте: **остатки уничтоженной автором картины**

On the back: **remains of a painting destroyed by the artist**

На обороте надпись: № 12 *I. Machkoff Pajsage Moscou. Petit Kcharitonie[...]* № 4, atelier № 7; там же наклейка: *M. X. K. 197*

На подрамнике надпись: *I. Machkoff*

Пост.: 1926 через ГИНХУК (собр. МХК) **ЖБ-1732**



**546. Хлебы. Натюрморт**  
1912\*

**Breads. Still-Life**  
1912\*

Холст, масло. 105,2 x 133,8\*

Слева сверху подпись: *Илья Машков*

На обороте наклейка Выставки произведений искусства ИЗО Наркомпрос: *собственность МЖК; „Натюрморт. Хлебы“*; наклейка общества „Бубновый валет“: № 38; *подпись Iliia Machkoff*; там же черной краской: № 174 23 1/2 x 30

Пост.: 1929 из ГТГ; ранее – МЖК

**ЖБ-1725**



**547. Натюрморт с маками  
и васильками**

Около 1913

**Still-Life with Poppies  
and Cornflowers**

Circa 1913

Холст, масло. 109 x 129,5

Слева сверху подпись: *Илья Машков*

На подрамнике наклейка выставки

„100 лет русского искусства 1889–1989“ в Лондоне (1989); наклейка выставки „100 лет русского искусства“ в Советском фонде культуры

Пост.: 1999 дар И. А. и Я. А. Ржевских (С.-Петербург), ранее – собр. К. М. Азадовского (Ленинград); ранее – собр. Ф. Ф. Нотгафта (Петроград–Ленинград)

**Ж-12136**



**548. Городской зимний пейзаж  
(Москва)**

Около 1914

**Winter Urbanscape (Moscow)**  
Circa 1914

Холст, масло. 86 x 89,8

Справа внизу подпись: *И. Машков*

Пост.: 1926 через ГИНХУК (собр. МХК)

**ЖБ-1718**

В литературе также известна под названием „Москва. Вид на Сухареvскую башню и Красные ворота“.



**549. Натюрморт с парчой  
(Фрукты и вино).** 1914

**Still-Life with Brocade  
(Fruits and Vine).** 1914

Холст, масло. 89 x 102,4

Слева внизу подпись: *Илья Машков*

На обороте: **следы уничтоженной автором картины**

On the back: **remains of a painting destroyed by the artist**

Там же наклейка выставки „Мир искусства“ (1917): № 208; *название: „Nature-morte (с парчой)“*; *собств. А. А. Коровина, Николаевская, 76*. На подрамнике синим карандашом: *Кор. 250; А. А. Коровин Никол 76*

Пост.: 1920 из собр. А. А. Коровина (Петроград) через ИЗО Наркомпрос

**Ж-2237**



**550. Натюрморт с лошадиным черепом. 1914**  
**Still-Life with a Horse's Skull. 1914**

Холст, масло. 89,7 x 142,5  
 Слева сверху подпись: *Илья Машковъ*  
 Пост.: 1920 из собр. А. А. Коровина (Петроград) через ИЗО Наркомпрос  
**ЖБ-1728**



**551. Дама с контрабасом\* 1915**  
**Lady with a Double Bass\* 1915**

Холст, масло. 250 x 196  
 На обороте затухающая надпись красным карандашом с указанием фамилии автора и его московского адреса  
 Пост.: 1980 приобр. у С. А. Шустера (Ленинград); ранее – собр. М. И. Машковой, вдовы художника (Москва)  
**Ж-10122**

Одноименный эскиз (бумага, графитный карандаш) – частное собр. (С.-Петербург).

Изображена Елена Федоровна Федорова-Машкова – вторая жена художника, ученица Машкова, участница выставки „Мир искусства“ (1916) в Москве.



**552. Натюрморт с грибами 1915**  
**Still-Life with Mushrooms. 1915**

Холст, масло. 97 x 126  
 Слева сверху подпись: *Илья Машковъ*  
 На подрамнике надпись синей краской: № 172; там же три наклейки с нечитаемыми надписями  
 Пост.: не позднее 1940 из неизвестного источника  
**Ж-8251**



**553. Крымский пейзаж. 1916**  
**Crimean Landscape. 1916**

Холст, масло. 42,4 x 68,6  
 Справа внизу подпись: *Илья Машковъ*  
 Пост.: 1985 дар по завещанию К. Б. и Б. Н. Окуневых (Ленинград)  
**Ж-11170**



**554. Натюрщица (с медным кувшином)\*. 1918**  
**Artist's Model (with a Copper Jug)\*. 1918**

Холст, масло. 140 x 115  
 На подрамнике надпись красным: 4878; там же наклейка ГТГ: № 4274  
 Пост.: 1929 из ГТГ  
**ЖБ-1731**

В списке работ И. И. Машкова, находящихся в ГРМ: „Сидящая обнаженная девушка с персидским медным кувшином“ (ОР ГРМ (I), оп. 6, д. 1055, л. 176. Письмо И. И. Машкова директору ГРМ от 16.08.1935)

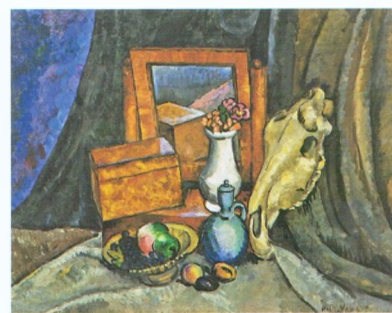
По фотографии мастерской И. И. Машкова известен этюд к картине: „Натур-

щица, сидящая на стуле“. 1918. См.: Илья Машков / Авт.-сост. и авт. ст. И. С. Болотина. М., 1977. С. 366. № 746.



**555. Натюрморт. Зеркало и лошадиный череп. 1919**  
**Still-Life. Mirror and a Horse's Skull. 1919**

Холст, масло. 111 x 137  
 Справа внизу подпись: *Илья Машков*  
 На обороте холста наклейка с надписью: МХК 319 Р. М.  
 Пост.: 1926 через ГИНХУК (собр. МХК)  
**ЖБ-1730**



**556. Натюрморт с самоваром (Медная посуда). 1919**  
**Still-Life with a Samovar (Copper Ware). 1919**

Холст, масло. 142 x 180  
 Справа внизу надпись красной краской: 1955  
 На обороте: начатый неразборчивый набросок; там же надпись красным: 1955

On the back: beginning of an illegible sketch

Пост.: 1920 из фонда ИЗО Наркомпрос  
ЖБ-1729



**557. Натюрморт с веером. 1922**  
**Still-Life with a Fan. 1922**

Холст, масло. 145 x 127,5  
Слева сверху подпись и дата: *Илья Машков 1922*

На обороте надпись красным: № 4  
На подрамнике надпись красным: *Нат. морт с веером 127 x 145.*; там же наклейка Выставочного зала СХ с надписью: *Машков И. И. Натюрморт с веером*

Пост.: 1957 приобр. У М. И. Машковой, вдовы художника (Москва), через МГЗК

Ж-6617



**558. Пейзаж с купальщицами**  
1922  
**Landscape with Bathers**  
1922

Холст, масло. 62,2 x 70,7  
Справа внизу подпись: *Илья Машков [...]*

На рентгенограмме видна нижележащая авторская живопись: **Натурщица. Погрудное изображение.** Середина 1900-х

На обороте наклейка общества „Бубновый валет“: № 6 с подписью автора: *Ilya Ma[shk]off*

На подрамнике наклейка выставки „Перестройка в действии“ (Италия, Рим, 1989) с названием: „*Пейзаж с купальщицами*“, с указанием собрания И. А. и Я. А. Ржевских.

Пост.: 2000 дар И. А. Ржевского (С.-Петербург)

ЖС-1611



**559. Натюрморт с фарфоровыми статуэтками (Фарфоровые статуэтки и искусственные фрукты)**  
1922–1923

**Still-Life with Porcelain Statuettes (Porcelain Statuettes and Artificial Fruit)**  
1922–1923

Холст, масло. 91 x 100  
Справа внизу подпись и дата: *И. И. Машков 1923*

На обороте надпись: *Nature morte фарфоров. статуэток[...] искусств фруктов.* 1922 *И. Машков*

Пост.: 1964 через МК СССР

Ж-8054



**560. Натюрморт с фруктами Арбуз и виноград**  
1923

**Still-Life with Fruit Watermelon and Grapes**  
1923

Холст, масло. 55,5 x 76

Справа внизу подпись: *Илья Машков*  
На обороте стершаяся нечитаемая надпись красной краской

На подрамнике в разных местах бумажные наклейки: 1) обрывок с № 110; 2) обрывок с надписью красным: *Инв. № 62*; *инв. № 110*; синими чернилами: *Арбуз и виноград*; позже приписано чернилами: *1923 ?*; 3) обрывок с печатным текстом: *[...] life. natur-velon [...] / by Ilya Mashkov*

Пост.: 1933 с выставки „Художники РСФСР за 15 лет“ через Ленсовет

Ж-2239



**561. Портрет жены художника М. И. Машковой. 1923**  
**Portrait of the Artist's Wife Maria Mashkova. 1923**

Холст, масло. 91 x 70

Справа внизу подпись: *Илья Машков*  
На обороте холста надпись красным: №=76

На подрамнике наклейка Выставочного зала СХ с оборванной надписью: *Машков И. И. Портрет [...]*  
 Пост.: 1985 приобр. у А. Г. Хайловой (Москва) **Ж-11311**

Машкова (урожд. Данилова) Мария Ивановна (1896–1982) – третья жена художника (с 1922).



**562. Бахчисарай\*. 1925**  
**Bakhchisaray\*. 1925**

Холст, масло. 61 x 73,5  
 Слева внизу подпись, надпись и дата: *Илья Машков / Бахчисарай 1925. VI.*  
 На обороте надпись: № 12 [замазано] №=5 Крым. Бахчисарай Вид на ущелье [замазано]; *И. Машков.*; там же надпись другим почерком: [нрзб] *продажу М. Машкова. 7/XII-47 г.*  
 Пост.: 1966 приобр. у В. И. Петрова (Ленинград)

**Ж-8142**



**563. Портрет З. Д. Р. (Дама в голубом). 1927**  
**Portrait of Z. D. R. (Lady in Blue). 1927**

Холст, масло. 184 x 132

Слева внизу подпись и дата: *Илья Машков 1927.*

На обороте неразборчивая надпись красной краской  
 Пост.: 1985 приобр. у А. Г. Хайловой (Москва) **Ж-11312**

Биографические сведения об изображенной не обнаружены.



**564. Крымские фрукты и магнолия. 1934**  
**Crimean Fruit and Magnolia 1934**

Холст, масло. 81,5 x 97  
 Справа внизу подпись: *И. Машков*  
 Слева внизу надпись: *Крымские фрукты и магнолия 1934 г.*  
 На обороте надпись красным: №=16  
 На подрамнике неразборчивая надпись черным: [Заслуж] *для деятель искусств И. Машков;* красным: *81 x 97 Магнолия и фрукты.*; там же наклейка Выставочного зала СХ с надписью: *Машков И. И. Магнолия и фрукты*  
 Пост.: 1956 приобр. у М. И. Машковой, вдовы художника (Москва)

**Ж-6425**



**565. У гроба С. М. Кирова\***  
 Этюд с натуры 1934  
**By Sergei Kirov's Coffin\***  
 Study from life 1934

Холст, масло. 58 x 89  
 Справа внизу подпись и дата: *Илья Машков 1934 5/XII*  
 На обороте надпись красной краской: №=50  
 Пост.: 1971 приобр. у М. И. Машковой, вдовы художника (Москва) **Ж-8708**



**566. Похороны С. М. Кирова\***  
 Этюд с натуры 1934  
**Funeral of Sergei Kirov\***  
 Study from life 1934

Холст, масло. 39 x 57  
 Справа внизу подпись и дата: *И. Машков. 6/XII 1934*  
 На обороте надпись красным: №=92  
 На подрамнике надпись чернилами: *М. Дани М. Данил*  
 Пост.: 1977 приобр. у М. И. Машковой, вдовы художника (Москва)

**Ж-9259**



**567. Натюрморт. Фрукты 1938**  
**Still-Life. Fruit 1938**

Холст, масло. 59 x 71  
 На подрамнике надпись: *Машков Натюрморт;* синим: № 94 № 107



Пост.: 1949 через КДИ при СМ РСФСР Ж-2238



**568. Натюрморт с арбузом и дыней\*.** 1938  
**Still-Life with a Watermelon and Melon\*.** 1938

Холст, масло. 58 x 73,7  
Справа внизу подпись и дата: *Илья Машков 3 1938.*  
На обороте надпись красной краской: №=91  
На подрамнике надписи карандашом: 73,5 x 58 см; Зак № 68  
Пост.: 1971 от М. И. Машковой, вдовы художника (Москва) ЖС-2351



**569. Натюрморт. Апельсины, фрукты и вино.** 1938  
**Still-Life. Oranges, Fruit and Wine.** 1938

Холст, масло. 56 x 70  
Справа внизу дата, подпись и надпись: 1938 *И. Машков Абрамцево*  
На обороте холста надпись красным: №=27  
На подрамнике надпись карандашом: *Машков И. Вино апельсины лимоны 70 x 56; черным: № 44 [зачеркнуто]; там же наклейки: 1) обрывок с надписью: Машков И. И.; 2) обрывок наклейки Выставочного зала СХ: Машков И. И.; Апельсины, фрукты [...]; 3) Машков „Апельсины, фрукты вино“*

Пост.: 1956 приобр. у М. И. Машковой, вдовы художника (Москва) Ж-6424



**570. Фрукты с сельскохозяйственной выставки. Айва и персики.** 1939  
**Fruit from the Agricultural Exhibition. Quince and Peaches** 1939

Холст, масло. 54 x 114  
Справа внизу дата, надпись и подпись: 1939. *Абрамцево Илья Машков*  
На обороте надпись красным: №=39  
На подрамнике надпись красным: *Фрукты с сельско-хоз. выст. 53 x 114; 159910*  
Пост.: 1956 приобр. у М. И. Машковой, вдовы художника (Москва) Ж-6423

Одноименный вариант того же года – Волгоградский музей изобразительных искусств.



**571. Натюрморт. Редиска.** 1942  
**Still-Life. Radish.** 1942

Холст, бумага, масло. 52 x 70  
Слева внизу подпись: *И. Машков.*  
На обороте надпись красным: №=73  
На подрамнике наклейка Выставочного зала СХ с несохранившейся надписью  
Пост.: 1957 приобр. у М. И. Машковой, вдовы художника (Москва) через МГЗК Ж-6616



**МЕДУНЕЦКИЙ Константин (Казимир) Константинович**  
**Medunetsky Konstantin (Kazimir)**

1899(1900?), Москва – (1934?)1935, Москва

Живописец, график, художник театра, дизайнер. • Учился: с 1914 – Строгановское училище на театрально-декорационном отделении. • Участник выставок с 1919. • Член и экспонент: ОБМОХУ – 1919–1922. 1922 – вместе с братьями В. А. и Г. А. Стенбергами организовал в Москве выставку „Конструктивисты“, сопровождавшуюся каталогом с изложением основных принципов конструктивизма. С 1920 – член ИНХУК, с 1921 – Рабочей группы конструктивистов. В рамках деятельности ИНХУК подготовил статью для сборника „От изображения к конструкции“. Совместно с братьями Стенбергами создавал декорации для Театра А. Я. Таирова (1922–1924). В 1925 совместно с С. Костиным выполнил проекты киосков для Международной выставки, Париж.

**572. Цветоконструкция.** 1920  
**Colour Construction.** 1920

Холст, масло. 87,6 x 61,5  
Справа внизу: *К*  
На обороте надпись: *К. Медунецкий 1920 г. 14 в x 20 в*  
Пост.: 1926 через ГИНХУК (собр. МХК) ЖБ-1544



**МЕРКУЛОВ**  
**Александр Александрович**  
**Merkulov Alexander**

1904, Воронеж – ?

• Учился: 1928–1930 – Центральные курсы АХР(Р) у И. И. Машкова. • 1930 – организовал на Северном Кавказе первую ударную бригаду АХР(Р). 1930–