

100?
II B 99
M. M.



МІРЪ ИСКУССТВА

1916

ПЕТРОГРАДЪ
1916



**МІРЪ
ИСКУССТВА**

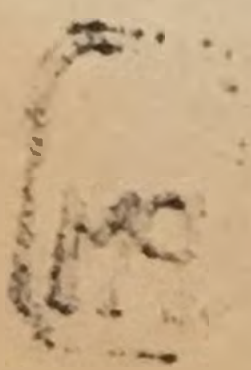
**КАТАЛОГЪ
ВЫСТАВКИ ЭТЮДОВЪ
ЭСКИЗОВЪ и РИСУНКОВЪ.**

2-ОЕ ИЗДАНИЕ.

**ПЕТРОГРАДЪ.
1916.**

ХУДОЖЕСТВ.-ГРАФИЧЕСК. АТЕЛЬЕ И ПЕЧАТНЯ
М. ПИВОВАРСКИЙ. ПТГР. Моховая, 8.

Петроградъ. Дозвол. воен. цензур. 20 Октября 1916 г.



А. М. АРНШТАМЪ.

В. О. Большой Проспектъ, 88а, тел. 237-27.

1. }
2. } Павловскъ (рисунки).

И. Я. БИЛИБИНЪ.

Греческій пр., д. 12, кв. 30.

- 2а. }
2б. } Эскизы. Плафонъ для Московско-
Казанскаго вокзала.
2в. }
2г. } Этюды.

К. Л. БОГУСЛАВСКАЯ.

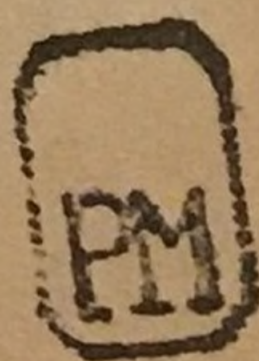
П. Ст. Петрозаводская, 3, кв. 11.

3. }
4. }
5. }
6. }
7. } Сумки.
8. }
9. }
10. }

О. Э. БРАЗЪ.

Мойка, 112.

11. Nature-morte.
12. Замокъ «Olafsborg».
13. Заливъ.
14. Финская деревня на берегу озера.
15. Скалы у Сайменскаго озера.



16. Мостъ дерев. въ Финляндіи.
17. Лѣтній день въ Финляндіи.
18. Финскія лайбы.
19. Старые финскіе дома у озера (*вечеръ*).
20. Сѣрый день (*Финляндія*).

Г. С. ВЕРЕЙСКІЙ.

В. О. Большой Проспектъ, д. 24, кв. 6.

21. Тучковъ буянъ.
22. У Тучкова моста.
23. Въ г. Вытегрѣ.
24. На Шекснѣ.
25. Въ Шлиссельбургѣ.
26. Въ Романовѣ-Борисоглѣбскѣ.

БОРИСЪ ГРИГОРЬЕВЪ.

Широкая, 29, кв. 13. Тел. 2-48-35.

27. Улица.
28. Коллекціонерша.
29. Кабачекъ.
30. Апашъ.
31. У пристани.
32. Этюдъ.
33. Патрасъ.
34. Деревня.
35. Уборка сѣна.
36. Копна.
37. Плетень.
38. Весна (*собраніе А. А. Коровина*).
39. Променады.
40. «Привалъ комедіантовъ» (*Таверна*).

- 41. Рисунокъ для «Коллекціонерши».
- 42. Три женщины.
- 43. Мальчики.
- 44. Подвалъ.
- 45. Пейзажъ.

С. Н. ГРУЗЕНБЕРГЪ.

Литейный пр., 25.

- 46. Эскизъ къ панно.
- 47. Голова старика.
- 48. Постройка (соб. М. И. Рославлева).
- 49. Каменьщики.
- 50. Эскизъ.
- 51. Ex libris.
- 52. Эскизъ.
- 53. Капитель (свѣтопись).

М. В. ДОБУЖИНСКІЙ.

В. О., 11 л., д. 20.

- 54. Въ Финляндіи (масло).
 - 55. Осень (пастель).
 - 56. Паркъ (рисунокъ).
 - 57. Кузница (акварель).
 - 58. Въ паркѣ.
 - 59. Коллонада.
 - 60. Передъ домомъ.
 - 61. Дворикъ
 - 62. Склады
 - 63. Сарай.
 - 64. Портретъ (рисунокъ).
- } «Кочановка» имѣ-
ніе Оливъ (аква-
рель).
- } Финляндія (рисунки).

- 65. Intérieur.
- 66. Въ церкви.
- 67. Въ Вильнѣ.
- 68. 9 альбомн. рисунковъ.
- 69. 6 альбомн. рисунковъ.

К. В. ДЫДЫШКО.

П. Ст., Съѣзжинская, 12, кв. 17.

- 70. Цитадель Эрзерума.
- 71. Транспортъ.
- 72. Утро въ Хасанъ-Кала.
- 73. На улицѣ Хасанъ-Кала.
- 74. Ашкала (Эрзерумъ-Байбуртъ).
- 75. Барнакабанское ущелье въ день боя.

В. Д. ЗАМИРАЙЛО.

В. О. 5 л., д. 66.

- 76. Осень (акварель).
- 77. } Рисунки къ «Демону».
- 77а. }

А. М. ЗЕЛЬМАНОВА.

В. О., 11 л., д. 56а, кв. 23.

- 78. } Купанье.
- 79. }
- 80. }
- 81. Батумскій портъ.
- 82. Генуэзская крѣпость въ Артвинѣ.
- 83. На Чорохѣ.
- 84. Разоренная мечеть въ Артвинѣ.

А. А. ЗИЛОТИ.

Крюковъ кан., д. 14, кв. 19.

85. Тигрица (*набросокъ*).

Н. К. КАЛМАКОВЪ.

Ст.-Петергофъ, Петроградская ул., д. 68.

86. Персей.

Б. КАМЕНСКІЙ.

Москва, Патриаршіе пр., д. 32, кв. 17.

86а. Оврагъ.

А. Е. КАРЕВЪ.

В. О., 5 л., д. 66.

87. Nature-morte.

88. Этюдъ.

89. Nature-morte (*Соб. Л. Я. Рыбаковой*).

МАНЕ КАЦЪ.

В. О. 4 лин., 23, кв. 14. Тел. 26-70.

90. Портретъ (*пастель*).

П. П. КОНЧАЛОВСКІЙ.

Москва, Б. Садовая, д. Пигитъ, кв. 24.

91. Скрипка.

92. Фрукты.

93. Бой быковъ (*этюды*).

94. Палитра и краски.

Первоначальные эскизы къ «Смерти Пазухина».

- 115. У Прокофія (IV актъ).
- 116. Кабинетъ Фурначева (II актъ).
- 117. Сѣни (IV актъ).
- 118. Фурначевъ (гримъ).

Первоначальный эскизы къ «Осеннимъ скрипкамъ».

- 119. Гостиная.
- 120. Столовая.
- 121. Хороводъ.
- 122. Эскизъ къ картинѣ «Масляница».
- 123. Рисунокъ для картины «Дѣвушка на Волгѣ».
- 124. Рисунокъ для картины «Купчихи».
- 125. Эскизъ къ одной пьесѣ.
- 126. Эскизъ къ картинѣ «Купчиха».
- 126а. Эскизъ къ картинѣ «Купчихи».
- 127. Извозчикъ (Иллюстрація къ Чехову).
- 128. Этюдъ рукъ къ картинѣ «Дѣвушка на Волгѣ».
- 129. Рисунокъ къ картинѣ «Ночное».

М. А. ЛАГОРЮ.

Калашниковск. пр., 4, кв. 32.

- 130. «Пьеро» (темпера).

А. Э. ЛИНДЕМАНЪ.

В. О., 14 л., д. 3, кв. 10.

- 131. Цвѣты
 - 132. Корзина съ фруктами
 - 133. Орѣшникъ
 - 134. Бюваръ.
- } Подушки.

ИЛЪЯ МАШКОВЪ.

Москва, м. Хоритоновскій пер. 4, тел. 411-23.

- 134а. }
1. } (Соб. Т. А. Покровской).
2. } (Соб. В. В. Лабинской).
3. } Nature-morte
4. }
5. }
6. } **Букетъ.**
7. }
8. }
9. }
10. }
11. } **Пейзажи.**
12. }
13. }
14. }

Д. И. МИТРОХИНЪ.

В. О. 5 л., д. 66.

135. Цвѣты.

136. Виньетка.

Л. А. МИХАЙЛОВСКАЯ.

В. О. 12 л., д. 31в.

137. Кукла.

ЕГОРЪ НАРБУТЪ.

В. О. Средній пр., д. 48, кв. 35.

138. Семейный силуэтъ (графика).

138а. }

138б. }

138в. }

Иллюстраціи къ сказкѣ С. Репнина.

138г. Иллюстр. къ стихотв. М. Лермонтова
«Наполеонъ».



И. И. НИВИНСКІЙ.

Москва. 2-ая Мѣщанская, 50.

139. Св. Севастіанъ.
140. Колодець }
141. Бесѣдка } Евпаторія (темпера).
141а. Женщина съ покрываломъ.
142. Сестра милосердія. (Соб. П. Д. Эттинера).

А. Л. ОБЕРЪ.

П. Ст. Бол. Зеленина, 26б, кв. 79.

- 142а. Кошачья семья. }
142б. Молодой лось. } Скульптура.

М. ОГРАНОВИЧЪ.

Италія. Капри. Hotel Belle Vue.

- 142в. Вечеръ на Капри.

А. П. ОСТРОУМОВА-ЛЕБЕДЕВА.

В. О. 3 л. 46, кв. 21.

143. }
144. } Этюды Баку.
145. }
146. } Баку. Промыслы Биби-Эйбатъ..
147. Баку. Балаханы.
148. Улица въ Баку.
149. }
150. } Баку. Раманы.
151. Улица въ Баку.
152. }
153. } Баку. Биби-Эйбатъ.

154. }
 155. } Баку. Биби-Эйбатъ.
 156. }
 157. } Этюды Кисловодска.
 158. }

К. С. ПЕТРОВЪ-ВОДКИНЪ.

В. О. 18 лин., д. 15, кв. 10.

159. Скрипка.
 160. Красуленка.
 161. Двѣ дѣвушки.
 162. Городскіе яблоки. (Соб. Р. В. Иванова).
 163. Камни.
 164. Портретъ М. Ѳ.
 165. }
 166. } Рисунки.
 167. Зеркало.
 167а }
 1 }
 2 }
 3 } Иллюстраціи къ дѣтской книгѣ
 4 } «Аойя».
 5 }
 6 }
 7 }

Б. П. ПОПОВЪ.

В. О. 4 л., д. 23, кв. 14.

168. }
 169. } Рисунки.
 170. }
 171. }
 172. } Рисунки.
 173. }

А. Н. СОМОВА-МИХАЙЛОВА.

Екатерингофскій пр., д. 97. Тел. 544-22.

173а. (отъ 1—16). Украшенія для платьевъ.

Н. Я. СИМОНОВИЧЪ-ЕФИМОВА.

Москва. 2-ая Мѣщанская, 50, кв. 31.

174. Богомольцы.

175. На богомольи.

С. В. ЧЕХОНИНЪ.

В. О. 12 л., д. № 43, кв. 3.

176. Цвѣты (темпера).

177. »

178. »

179. »

(акварель).

180. Эскизъ росписи въ домѣ Кн. Юсупова.

181. Монограмма для серебра.

182. Графика (концовка).

183. Графика для книги «Вѣнокъ Врангелю»

184. Графика (виньетка).

185. Фронтисписъ (тушь).

186. Фіалки. (Соб. И. М. Степанова).

187. Букетъ (акварель).

188. Эскизъ росписи въ домѣ М. К. Морозовой.

189. Этюдъ (акварель).

190. Этюдъ къ миниатюрѣ.

191. Графика (обложка).

192. Фронтисписъ (тушь).

193. Фонтанъ (акварель).

194. Въ концертѣ (акварель).

Я. О. ШАПШАЛЪ.

Москва, Новинскій б., д. 36. Тел. 2-68-83.

- 194а. {
1. Церковь въ Финляндіи.
 2. Баржи.
 3. Прачка.
 4. Баржа у скалы.
 5. Дерево.
 6. Лаунъ-тенисъ.
 7. Пляжъ.

Н. Н. ШЕСТОПАЛОВЪ.

В. О. Волжскій пер., д. 5, кв. 13.

195. Interieur.
196. Буддійское Божество.
197. Крымскій этюдъ.
198. Этюдъ стар. Генуи.

В. Д. ШИТИКОВЪ.

О. Голодай, Голодайскій п., д. 6.

199. Сѣрое утро.
200. Гобеленъ.
201. {
202. { Ивы.
203. Мельница.
204. Барки.

А. В. ЩЕКОТИХИНА.

Кирилловская ул., 18.

205. Этюдъ.
206. Nature-morte.
207. «Нечистое мѣсто».

КОМИТЕТЪ ОБЩЕСТВА
«МІРЪ ИСКУССТВА»

Предсѣдатель *И. Я. Билибинъ.*

Члены: { Секретарь *Е. И. Нарбутъ.*
Казначей *А. П. Остроумова-
Лебедева.*
Н. Е. Лансере.
К. С. Петровъ-Водкинъ.

Кандидаты въ члены Комитета:

Б. М. Кустодіевъ
М. В. Добужинскій.
Е. Е. Лансере.

ЧЛЕНЫ ОБЩЕСТВА.

| | |
|-----------------------------|--------------------------------|
| Б. И. Анисфельдъ. | А. Л. Оберъ. |
| Л. С. Бакстъ. | А. П. Остроумова- Лебедева. |
| Алекс. Н. Бенуа. | |
| И. Я. Билибинъ. | К. С. Петровъ-Вод- кинъ. |
| К. Ф. Богаевскій. | |
| О. Э. Бразъ. | В. Пурвитъ. |
| А. Ф. Гаушъ. | В. А. Покровскій. |
| А. Я. Головинъ. | Н. К. Рерихъ. |
| Н. Гончарова. | М. С. Сарьянъ. |
| М. В. Добужинскій. | З. Е. Серебрякова. |
| И. В. Жолтовскій. | К. А. Сомовъ. |
| В. Д. Замирайло. | Д. С. Стеллецкій. |
| П. П. Кончаловскій. | С. Ю. Судейкинъ. |
| Е. С. Кругликова. | А. И. Тамановъ. |
| Б. М. Кустодіевъ. | Н. А. Тарховъ. |
| В. В. Кузнецовъ. | Н. П. Ульяновъ. |
| П. В. Кузнецовъ. | П. С. Уткинъ. |
| Е. Е. Лансере. | В. Д. Фалилеевъ. |
| Н. Е. Ланссре. | И. А. Фоминъ. |
| Е. К. Лукшъ-Маков- ская. | С. В. Чехонинъ. |
| А. Т. Матвѣевъ. | кн. А. К. Шервашидзе. |
| И. И. Машковъ. | В. А. Шуко. |
| Н. Д. Миліоти. | А. В. Щусевъ. |
| Д. И. Митрохинъ. | А. Е. Яковлевъ. |
| Е. И. Нарбутъ. | С. П. Яремичъ. |
| | Н. П. Теофилактовъ. |

Секретари выставки: П. Ф. Смотрицкій.
А. М. Арбенинъ.

Тел. Выставки 213-42. (Марсово поле, 7).

