

Михаил Юрьевич ГЕРМАН
профессор, доктор искусствоведения,
академик Академии Гуманитарных наук,
член Международной Ассоциации художественных критиков (AICA),

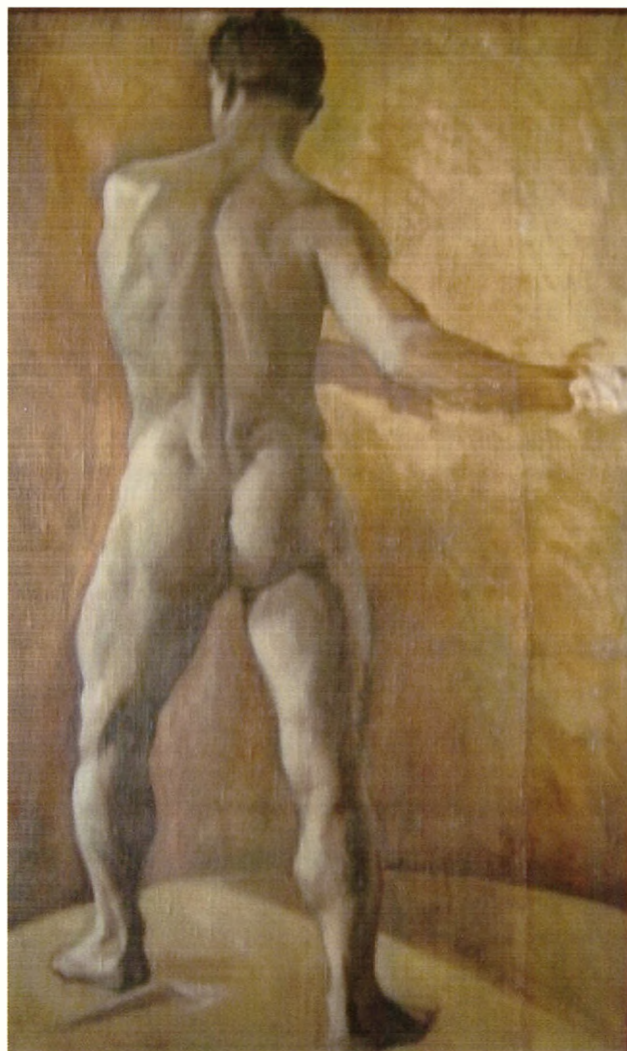
Prof. Dr. Mikhail Yu. GERMAN
Member of the International Association of Art Critics (AICA),
Member of the Liberal Arts Academy

199406 Санкт-Петербург, ул. Шевченко, 17, кв. 225

17, Shevchenko Str. ap. 225. 199406 St. Petersburg

☎ (812) 355 88.28 e-mail: mgerman@rol.ru

Картина маслом на холсте (113 x 69 см.) – академическая постановка, изображение обнаженного натурщика – принадлежит работавшему в Ленинграде – Петербурге художнику Шае Ноевичу Меламуду (1911-1993), закончившему Ленинградскую Академию Художеств в 1937 году и бывшему, кстати сказать, секретарем институтской организации ВКП (б).



Картина представляет собой монохромную масляную живопись («гризайль»), исполненную умброй и белилами. Она отличается высоким профессиональным качеством, анатомической точностью, фигура хорошо «поставлена» и превосходно вписана в пространство холста. Академическая школа тридцатых годов сохраняла серьезный и основательный профессионализм, рисованию гипсов, пластической анатомии и живописи обнаженной натуры неизменно уделялось большое внимание.

Однако при всей академической объективности работы, при всей ее узко учебной задаче, в ней несомненно и даже отчасти агрессивно присутствует эмоциональная и вкусовая стилистика времени: жесткий культ силы, выраженный в особой эстетизации мышечного усилия, «мужского начала», столь характерного для тоталитарного искусства. Все то, что нашло выражение в картинах А. Дейнеки, ранних работах Ю. Пименова, в произведениях официальных художников нацистской Германии (например, в скульптурах П. Тораха или живописи Г. Зиберта) бросает свои отдаленные, но очевидные рефлексии и на рассматриваемый холст, делая его любопытным и ценным свидетельством времени.

Таким образом, можно утверждать, что работа Ш. Меламуда обладает и несомненными художественными и историко-культурологическими достоинствами.

1.07.2004г

