

РУССКИЙ МУЗЕЙ

# ЖИВОПИСЬ

Первая половина XX века

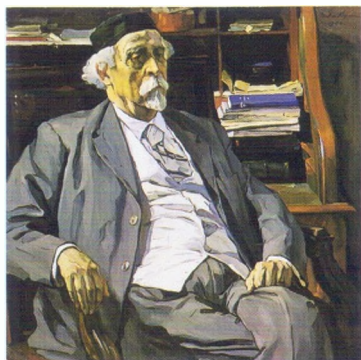
КАТАЛОГ  
К

ТОМ  
10

PALACE EDITIONS



листического Труда, лауреат премии им. В. И. Ленина 1934, лауреат Сталинских премий 1942, 1946, 1948.



**КОРОВИН Александр Александрович**  
**Korovin Alexander**

08.1870, Петербург — 19.11.1922, Петроград

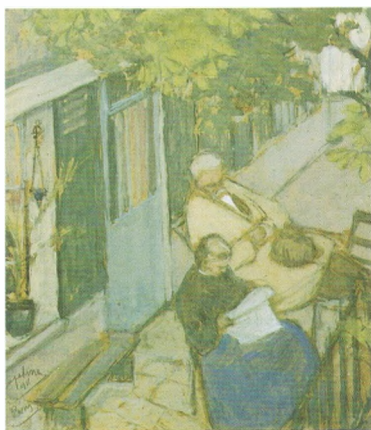
Живописец. Владелец мануфактурной торговли, коллекционер, фотограф-любитель. • Учился: Коммерческое училище в Петербурге. Профессионального художественного образования не имел. В 1887–1888 брал частные уроки живописи и рисования. В 1910-х пользовался советами Б. Д. Григорьева и К. А. Сомова. Один из инициаторов организации ВИФФ (1918), старший ассистент на художественном факультете этого института (1920–1922).

**242. На покое. 1911**  
**At Rest**

Картон, гуашь, уголь, графит  
37,5 x 33,5

Внизу слева: *Коровинъ 911 Paris*  
Пост.: 1920 из собр. автора (Петроград) через ИЗО Наркомпрос  
ЖБ-779

В Кат. 1980: автор — К. А. Коровин.



**243. Летний пейзаж с садами**  
1910-е  
**A Summer Landscape with Gardens**

Холст на картоне, масло, графит  
48,5 x 60 (в стекле)  
Пост.: 1920 из собр. автора (Петроград) через ИЗО Наркомпрос  
ЖБ-561



**КОРОВИН Константин Алексеевич**  
**Korovin Konstantin**

23.11(5.12).1861, Москва — 11.09.1939, Париж

Живописец, художник театра, педагог. Брат С. А. Коровина. • Учился: 1875–1886 — МУЖВЗ у В. Г. Перова, А. К. Саврасова, В. Д. Поленова; 1882 — ИАХ. • Участник выставок с 1878. • Член и экспонент: МОЛХ — 1888–1901, 1908–1912; ТПХВ — 1889, 1891, 1893–1899; МТХ — 1894–1907; „Мир искусства“ (член с 1900) — 1899–1903, 1906, 1921, 1922; СРХ (член-учредитель) — 1903–1923. • Преподавал: 1901–1918 — МУЖВЗ, 1918–1919 — ГСХМ. • С 1885 работал для театров Москвы и Петербурга, 1910–1919 — главный декоратор Московских императорских театров. Создал архитектурные проекты и серии живописных панно для павильонов Всероссийской выставки в Нижнем Новгороде (1896) и Всемирной в Париже (1900). • Академик живописи (с 1905). • С 1922 жил в Германии и Франции (с 1923 — в Париже), работал для театров Парижа и других городов мира.

**244. Пристань в Архангельске**  
Первая половина 1900-х  
**A Jetty in Arkhangelsk**

Холст, масло. 45 x 64  
Справа внизу: *Арханг. К. Коровинъ*  
Пост.: 1927 из ГМФ; ранее — собр. Второго Музея новой западной жи-

вописи; ранее — собр. И. А. Морозова (Москва)

Ж-2021

В Кат. 1980: без даты, помещен между работами 1906 и 1908 годов.



**245. Париж 14-го июля**  
Первая половина 1900-х  
**Paris. 14 July**

Холст, масло. 64 x 46  
Слева внизу: *С. Korovine Paris*  
Пост.: 1927 из ГМФ; ранее — собр. Второго Музея новой западной живописи; ранее — собр. И. А. Морозова (Москва)

Ж-2013

В Кат. 1980: без даты, помещен между работами 1906 и 1908 годов.



**246. У Царских врат. 1901**  
Эскиз декорации к балету Л. Минкуса „Золотая рыбка“ для ГАБТ. 1903  
**At the Royal Gates. Study for a stage design for Ludwig Minkus' ballet The Golden Fish at the State Academic Bolshoi Theatre of Russia**

Картон, темпера. 37,5 x 28  
Справа внизу: *Коровинъ 1901 года 1901 года К. К.*



Пост.: 1920 из собр. А. А. Коровина  
(Петроград) через ИЗО Наркомпрос  
Ж-2025



**249. Площадь испанского города**  
1906  
Эскиз декорации к опере  
А. С. Даргомыжского „Каменный  
гость“ для ГАБТ (1906)  
**The Square of a Spanish City**  
Study for a stage design for  
Alexander Dargomyzhsky'  
opera *The Stone Guest* at the  
State Academic Bolshoi  
Theatre of Russia

Картон, темпера. 50 x 66  
Слева внизу: *Конст Коровин 1906 г.*  
Пост.: 1920 из собр. А. А. Коровина  
(Петроград) через ИЗО Наркомпрос  
Ж-2011



**247. Улица в деревне. 1905**  
**A Street in a Village**

Холст, масло. 46 x 63  
Слева внизу: *Конст. Коровин 1905*  
Пост.: 1920 из собр. А. А. Коровина  
(Петроград) через ИЗО Наркомпрос  
Ж-2008

В литературе о художнике бытует еще од-  
но название картины: „Северный пейзаж“.



**250. Пейзаж с фабричными**  
**зданиями. Москва. 1908**  
**A Landscape with Factory**  
**Buildings**

Картон, темпера. 25 x 66  
Справа внизу: *Коровин Конст 1908*  
Пост.: 1984 приобр. у Л. М. Барыш-  
никова (г. Жуковский, Московская  
обл.); ранее — собр. П. Д. Эттингера  
(Москва)

Ж-10836

Изображены корпуса кондитерской  
фабрики „Эйнем“ на Берсеневской на-  
бережной в Москве.



**251. Портрет Н. И. Комаровской**  
1908  
**Portrait of Nadezhda**  
**Komarovskaya**

Холст на картоне, темпера. 33 x 22,2  
Справа внизу: *Кон. Коровин... 1908*  
Пост.: 1985 по завещанию семьи  
Б. Н. Окунова (Ленинград); ранее —  
собр. Н. И. Комаровской (Ленин-  
град)

Ж-11153

Комаровская Надежда Ивановна (1889–  
1967) — заслуженная артистка РСФСР,  
ученица К. С. Станиславского. Работа-  
ла в московских театрах Корша, Камер-  
ном, Малом. Ведущая актриса Ленин-  
градского БДТ им. М. Горького. Автор  
книги „О Константине Коровине“ (1961).  
Близкий друг художника (их знакомст-  
во состоялось зимой 1907). Многократ-  
но изображалась им. Портрет 1908 года —  
один из первых в этом ряду.



**252. Ночь. Серенада Мефистофеля**  
1908

Эскиз декорации к неосуще-  
ственной постановке оперы  
Ш. Гуно „Фауст“. Действие  
второе. Картина третья  
**Night. The Serenade of**  
**Mephistopheles.** Study for a  
stage design to the unrealised  
staging of Charles-François  
Gounod' opera *Faust*. Act 2.  
Scene 3

Картон, темпера, гуашь, алюминиевая  
краска. 51 x 71

Справа внизу: *Конст. Коровин*  
*1908 г.*

Пост.: 1971 из финотдела Дзержин-  
ского района Ленинграда; ранее —  
собр. Б. А. Бланкштейна (Ленинград)  
Ж-8767

Варианты — ГТГ, ГТБ (СПб), частные  
собр.



**248. Уголок провинции (улица**  
**в Переславле). 1905**  
**A Provincial Nook (A Street**  
**in Pereslavl)**

Холст, масло. 46 x 65  
Слева внизу: *Конст. Коровин 1905*  
*Переяславль*  
Пост.: 1927 из ГМФ; ранее — собр.  
Второго Музея новой западной  
живописи; ранее — собр. И. А. Мо-  
розова (Москва) Ж-4331

В литературе о художнике бытует еще  
одно название картины: „Провинция“.





**253. Чуфут-Кале. 1909**

**Çufut Qale**

Картон, гуашь. 25 x 70

Пост.: 1965 приобр. у Н. И. Комаровской (Ленинград)

Ж-8122

В Кат. 1980: темпера.



**254. На берегу моря. 1910**

**On the Sea Shore**

Холст, масло. 46,5 x 77

Слева внизу: *Const. Korovine. 1910*

Пост.: 1964 из МК СССР; ранее — собр. А. И. Ачеркан (Москва)

Ж-7903



**255. Подводное царство. 1910**

Эскиз декорации к неизвестной постановке оперы

Н. А. Римского-Корсакова „Садко“. Картина шестая

**The Underwater Kingdom**

Study for a stage design to the unknown staging of Nikolai Rimsky-Korsakov's opera *Sadko*. Scene 6

Бумага на картоне, темпера. 48 x 63

Слева внизу: *Конст. Коровинъ Садко. 1910*

Пост.: 1963 приобр. у А. М. Добкина (Ленинград)

Ж-7879

В Кат. 1980: холст, масло.



**256. Празднество в лесу. 1910**

Эскиз декорации к балету Ц. Пуни „Эсмеральда“

**A Feast in a Forest**

Study for a stage design for Cesare Pugnî's ballet *La Esmeralda*

Картон, масло. 41 x 74

Справа внизу: *К. Коровинъ 1910*

Пост.: 1939 приобр. у А. Н. Павлова (Ленинград)

Ж-6926



**257. Осень. На мосту**

Начало 1910-х

**Autumn. On a Bridge**

Холст, масло. 71,5 x 98,5

Пост.: 1918 из собр. Н. Д. Ермакова (Петроград) через ИЗО Наркомпрос

Ж-2022

В Кат. 1980: без даты.



**258. Град-столица. 1911**

Эскиз декорации к балету Ц. Пуни „Конек-Горбунок“ для Мариинского театра. 1912 Действие первое. Картина первая

**A Capital-City**

Study for a stage design for act 1, scene 1 of Cesare Pugnî's ballet *The Little Humpbacked Horse* at the Mariinsky Theatre

Картон, масло. 49 x 64

Справа сверху: *Балетъ 1-я картина;* внизу: *Конекъ Горбунокъ Градъ-Столица Конст. Коровинъ 1911 г Утверждаю В. Теляковскій*

Пост.: 1919 из собр. М. В. Слепцовой (Петроград) через Наркомпрос Ж-2026

В литературе известен и под названием „Торговая пристань в Град-столице“.



**259. У хана. 1911**

Эскиз декорации к балету Ц. Пуни „Конек-Горбунок“ для Мариинского театра. 1912 Действие второе. Картина пятая

**At the Khan**

Study for a stage design for act 2, scene 5 of Cesare Pugnî's ballet *The Little Humpbacked Horse* at the Mariinsky Theatre

Бумага на картоне, масло, бронза 48,8 x 63,7

Слева внизу: *Коровинъ Константинъ Справа внизу: Конекъ Горбунокъ Мариинс. Театръ 1911 г. У Хана* Пост.: 1979 из собр. И. С. Осипова (Ленинград) через УКТБ

Ж-10048



**260. Зима**

1911

**Winter**

Холст, темпера. 53,5 x 64,5

Справа внизу: *Коровинъ Конст 1911 годъ*

Пост.: 1941 приобр. у А. И. Шугай (Ленинград) через ЛГЗК

Ж-2440



В литературе о художнике картина известна также под названием „Зимний пейзаж“.



**261. Портрет Ф. И. Шаляпина**  
1911

**Portrait of Fyodor Chaliapin**

Холст, масло. 65 x 81

Справа внизу: *Korovin 1911*

Пост.: 1918 из собр. Е. М. Терещенко (Петроград) через ИЗО Наркомпрос Ж-4332

Шаляпин Федор Иванович (1873–1938) — великий русский певец (бас). Коровин и Шаляпин познакомились и подружились в 1896 на Всероссийской выставке в Нижнем Новгороде. Художник неоднократно портретировал певца — в 1905, 1911, 1921 и др. Портрет 1911 года написан на французском курорте Виши.



**262. Улица в Виши. 1911 (?)**

**A Street in Vichy**

Холст, масло. 65,5 x 81

Пост.: 1927 из ГМФ; ранее — собр. Второго Музея новой западной живописи; ранее — собр. И. А. Морозова (Москва) Ж-2024

В Кат. 1980: без даты, помещена между работами 1906 и 1908 годов.



**263. Гурзуф вечером. 1912**

**Gurzuf at Night**

Картон на холсте, масло. 64,6 x 85,9

Справа внизу: *1912 Конст.Коровинъ*

Пост.: 1988 из МК РСФСР; ранее — собр. А. И. и И. А. Мясниковых (Москва) Ж-11657



**264. Осень. Островки. 1912**

**Autumn. The Village of Ostrovki**

Холст, масло. 67 x 87,5

Слева внизу: *Конст Коровинъ Островки*

Пост.: 1965 по завещанию М. П. Бобышева (Ленинград) Ж-8109



**265. Палата царского дворца в Тмутаракани. 1912**

Эскиз декорации к опере Н. А. Римского-Корсакова „Сказка о царе Салтане“ для ГАБТ. 1913

**The Chamber of the Royal Palace in Tmutarakan**

Study for a stage design for Nikolai Rimsky-Korsakov's opera *The Tale of Tsar Saltan*

Картон, темпера, масло, гуашь, бронза. 47,6 x 78

Слева внизу: *Коровинъ Конст. 1912*

Пост.: 1920 из собр. А. А. Коровина (Петроград) через ИЗО Наркомпрос Ж-2028



**266. Город. 1913**

Эскиз декорации (?)

**A City. Study for a stage design (?)**

Картон, темпера. 48 x 59,5

Справа внизу: *Константинъ Коровинъ 1913*

Пост.: 1920 из собр. А. А. Коровина (Петроград) через ИЗО Наркомпрос

Ж-2023



**267. Интерьер. Охотино**  
1913

**An Interior. The Village of Okhotino**

Холст, масло. 77 x 103

Слева вверху: *Охотино 1913 г.*; там же ниже: *Мало ли шалили!*; справа вверху: *Вась Кузнецову отъ Коровина Конст.*

Пост.: 1964 из МК СССР; ранее — собр. Суховапченко (Москва), В. С. Кузнецова (Москва)

Ж-7904

Кузнецов Василий Сергеевич (1878 — после 1927) — московский архитектор, директор Литературно-художественного кружка в Москве, друг К. А. Коровина и Ф. И. Шаляпина.



**268. Окно**  
1914

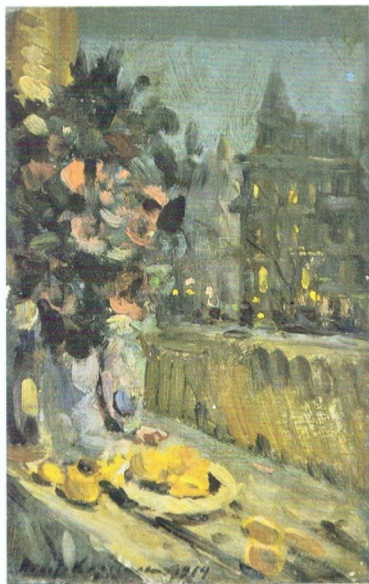
**A Window**

Картон, масло. 24 x 15

Слева внизу: *Конст. Коровинъ 1914*



Пост.: 1985 по завещанию Б. Н. и К. Б. Окуневых (Ленинград)  
Ж-11154



**269. Посад Берендеев. 1914**  
Эскиз декорации к опере Н. А. Римского-Корсакова „Снегурочка“ для ГАБТ  
**Berendeyev Posad. Study for a stage design for Nikolai Rimsky-Korsakov's opera The Snow Maiden at the Bolshoi Theatre**

Картон, масло. 51,5 x 70  
Слева внизу: *Москва б. театр.*  
*„Посады Берендеевъ“*; справа внизу:  
*„Снегурочка“ Константина Коровина 1914 г*  
Пост.: 1920 из собр. А. А. Коровина (Петроград) через ИЗО Наркомпрос  
Ж-2009



**270. Пристань в Гурзуфе 1914**

**A Jetty in Gurzuf**

Холст, масло. 89 x 121  
Справа внизу: *Конст. Коровинъ 1914*

Пост.: 1915 приобр. у автора (Москва)  
Ж-2005



**271. Костер. 1915**

**A Bonfire**

Картон на холсте, масло. 66 x 87,5  
Слева внизу: *Конст Коровинъ 1915*  
Пост.: 1915 приобр. у автора (Москва)  
Ж-5512



**272. Сирень. 1915**

**Lilac**

Холст, масло. 92 x 73  
Слева внизу: *Конст. Коровинъ 1915*  
Пост.: 1915 приобр. у автора (Москва)  
Ж-2012



**273. Базар. 1916**

**A Market**

Холст, масло. 89 x 106

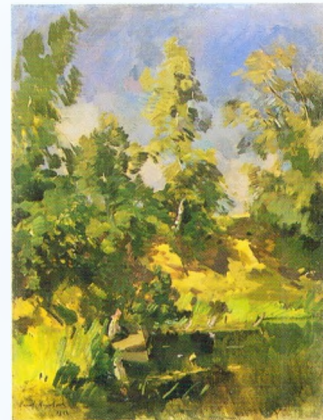
Слева внизу: *Конст. Коровинъ 1916*  
Пост.: 1923 из МАХ  
Ж-2007



**274. Ветер. 1916**

**Wind**

Холст, масло. 86 x 65  
Слева внизу: *Конст. Коровинъ 1916*  
Пост.: 1947 из КДИ при СМ СССР  
Ж-2020



**275. Портрет офицера. 1916**  
**Portrait of an Officer**

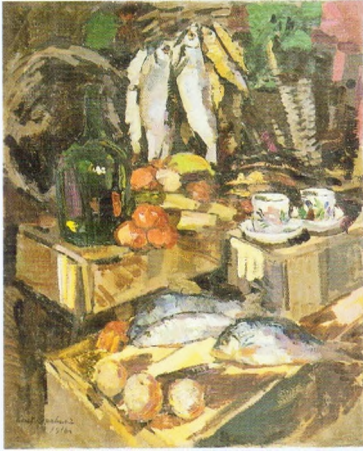
Холст, масло. 64 x 46  
Слева внизу: *Конст. Коровинъ Севастополь 1916 г.*  
Пост.: 1946 из собр. Б. Федюшина (Ленинград) через ЛГЗК  
Ж-2029





**276. Рыбы. 1916****Fish**

Холст, масло. 106 x 88

Слева внизу: *Конст. Коровинь 1916*Пост.: 1920 из собр. А. А. Коровина  
(Петроград) через ИЗО Наркомпрос  
Ж-2010**277. Весна. 1917****Spring**

Холст, масло. 88,5 x 66,5

Слева внизу: *Конст Коровинь 1917*Пост.: 1933 приобр. у Т. Н. Красно-  
бородовой (Ленинград)

Ж-2027

В литературе о художнике картина известна также под названием „Весенний пейзаж“.

**278. Деревня. Осень 1917****A Village. Autumn**

Холст, масло. 66,5 x 87

Слева внизу: *Конст. Коровинь 1917*

Пост.: 1936 из Всекохудожник; ранее — собр. Суворова (Москва)

Ж-2018

**279. Розы. 1917****Roses**

Холст, масло. 88 x 67

Слева внизу: *Конст. Коровинь 1917.*Пост.: 1920 из ИЗО Наркомпрос  
Ж-2006**280. Осень. Дали. 1917 (9?)****Autumn. Expanse**

Холст на картоне, масло. 26,5 x 56

Слева внизу: *Конст Коровин 1917 (9?)*Пост.: 1979 из финотдела Приморского района Ленинграда; ранее — собр. И. Т. Акоюна (Ольгино близ Ленинграда)  
Ж-9848**281. В комнате. 1918****In a Room**

Холст, масло. 87,8 x 67

Слева внизу: *Конст. Коровинь 1918 г.*

Пост.: 1985 по завещанию Б. Н. и К. Б. Окуневых (Ленинград)

Ж-11156

**282. Деревня у реки. 1919****A Village at the River**

Картон, масло. 11,8 x 20,6

Слева внизу: *Конст. Коровинь 1919*На обороте надпись: *Братенковск. домъ Тверск. губ.*Пост.: 1979 из финотдела Приморского района Ленинграда; ранее — собр. И. Т. Акоюна (пос. Ольгино близ Ленинграда)  
Ж-9845**283. Сельский пейзаж с мостом 1919****A Provincial Landscape with a Bridge**

Холст, масло. 66,5 x 87,5

Слева внизу: *Конст Коровинь 1919*Пост.: 1977 из финотдела Василеостровского района Ленинграда; ранее — собр. Т. К. Бычковой (Ленинград)  
Ж-9236**284. Юг Франции. Начало 1920-х The South of France**

Картон, масло. 12 x 19,5



Справа внизу: *Конст. Коровинь 2...*  
 Пост.: 1985 по завещанию Б. Н. и  
 К. Б. Окуневых (Ленинград)  
 Ж-11155



**285. Букет.** Начало 1920-х  
**A Bouquet**

Холст на картоне, масло. 37,5 x 28  
 Слева внизу: *К. Корови...*  
 Пост.: 1985 по завещанию Б. Н. и  
 К. Б. Окуневых (Ленинград)  
 Ж-11152



**286. Ледовитый океан. Становище**  
**„Еретики“ (Северное лето)**  
 1920–1930-е (?)

**The Arctic Ocean. The Heretics Camp (Northern Summer)**

Картон, масло. 11,3 x 21,2  
 Слева внизу: *Constant. Korovine*  
 На обороте надпись: *Ледовитый океань Становище „Еретики“ Мурмань Эскизь къ паню къ Парижской выставке 1900 года*  
 Пост.: 1966 дар Г. Тальбота (Лондон);  
 ранее — собр. автора (Париж)  
 Ж-8216

В Кат. 1980: без даты, помещен среди работ 1890-х.



**287. Ледовитый океан. Становище**  
**„Еретики“ (Зима)**  
 1920–1930-е (?)

**The Arctic Ocean. The Heretics Camp (Winter)**

Картон, масло. 11,7 x 21  
 Слева внизу: *Constant Korovine*  
 На обороте надпись: *Ледовитый океань Становище „Еретики“ Мурмань. Эскизь для паню къ выставке в Париже. 1900 г.*  
 Пост.: 1966 дар Г. Тальбота (Лондон);  
 ранее — собр. автора (Париж)  
 Ж-8217

В Кат. 1980: без даты, помещен среди работ 1890-х.



**288. Автопортрет.** 1938  
**Self-Portrait**

Бумага, масло, темпера. 60 x 49,5  
 Слева внизу: *1938 С. Коровин*  
 Пост.: 1966 дар Г. Тальбота (Лондон);  
 ранее — собр. автора (Париж)  
 Ж-8218



**КОРОВИН Сергей Алексеевич**  
**Korovin Sergei**

7(19).08.1858, Москва —  
 13(26).10.1908, Москва

Живописец, график, педагог. Брат К. А. Коровина. • Учился: начало 1870-х — брал уроки у И. М. Прянишникова, своего родственника, и Л. Л. Каменева (Москва); 1875–1886 — МУЖВЗ у В. Г. Перо-

ва, А. К. Саврасова, И. М. Прянишникова и В. Е. Маковского. • Участник выставок с 1879. • Член и экспонент: ТПХВ — 1885, 1891, 1893; МОЛХ — 1887, 1895; МТХ — 1895; „36 художников“ — 1901, 1902; „Мир искусства“ — 1902, 1903; СРХ — 1903, 1906, 1908. • Преподавал: 1888–1894 и 1898–1908 — МУЖВЗ.

**289. Стога.** 1900-е  
**Stacks**

Холст, масло. 52,8 x 72,6  
 Пост.: 1920 из собр. А. А. Коровина (Петроград) через ИЗО Наркомпрос  
 Ж-2310



**290. Куликовская битва**  
 Между 1900 и 1908  
 Эскиз неосуществленного панно для ГИМ

**The Battle of Kulikovo**  
 Study for an unpainted panel  
 for the State Historical Museum

Бумага на картоне, масло  
 56,5 x 129,5 (верх скруглен)  
 Слева внизу: *С. Коровин*  
 Пост.: 1935 приобр. у А. Н. Бегуновой (Ленинград)  
 Ж-2314

Одноименные эскизы: 1900–1908 — ГИМ, Кировский художественный музей, ГРМ, частное собр.; 1901 — Музей искусств Республики Азербайджан (Баку).



**291. Крестьянские похороны**  
 Между 1900 и 1908  
**Peasant Funeral**

Холст на картоне, масло. 22,4 x 34,9  
 (в стекле)  
 Пост.: 1938 из ЛГЗК; ранее — собр. В. А. Зариной (Ленинград)  
 Ж-2047