



1 Л.С.Бакст. Эскиз костюма Пери к балету «Пери». 1911. Кат. № 84



2 Л.С.Бакст. Эскиз костюма баядерки с павлином к балету «Синий Бог». 1911. Кат. № 86

3 Л.С.Бакст. Эскиз костюма беотийца к балету «Нарцисс». 1911. Кат. № 82

4–5 Л.С.Бакст. Эскизы костюмов к балету «Клеопатра»

4 Эскиз костюма Клеопатры. 1909. Кат. № 71

5 Эскиз костюма для еврейского танца с тамбурином. 1910. Кат. № 73

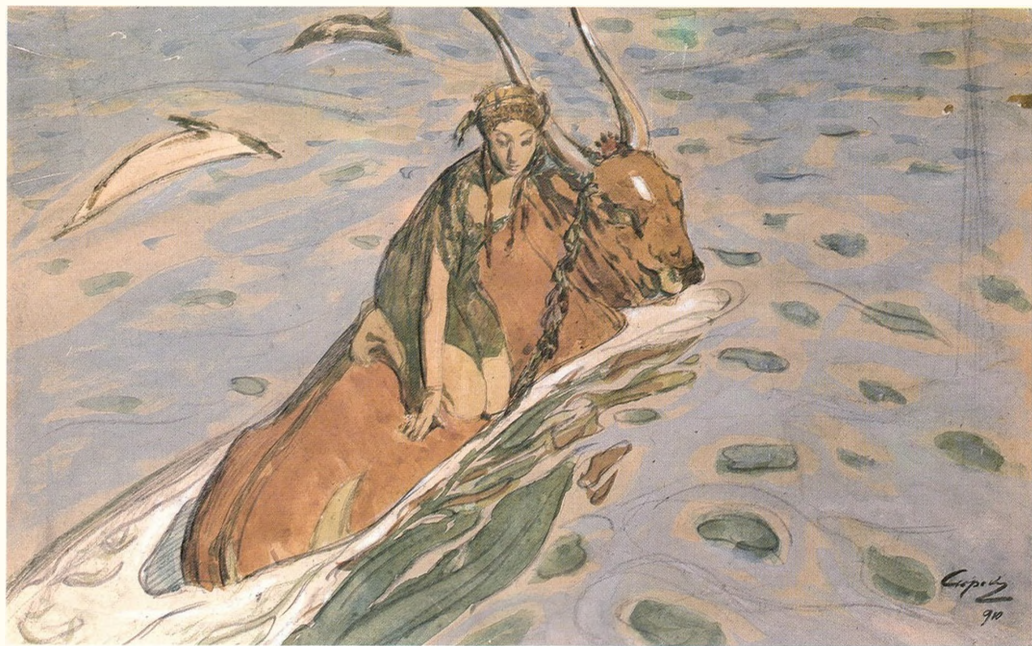


6 Л.С.Бакст. Эскиз костюма Синей султанши к балету «Шехеразада». Кат. № 77

ОБЩЕСТВО ХУДОЖНИКОВ
СОЮЗ МОЛОДЕЖИ



ПЕРВЫЯ В МІРѢ
ПОСТАНОВКИ ФУТУРИСТОВ
ТЕАТРА
2, 3, 4 и 5 АРКАБРЯ 1913 20 АА
ТЕАТР ЛУНА ПАРК ОФИЦЕРСКАЯ 39



THÉÂTRE DU CHÂTELET
SAISON RUSSE MAI
JUN 1909
OPÉRA ET BALLET



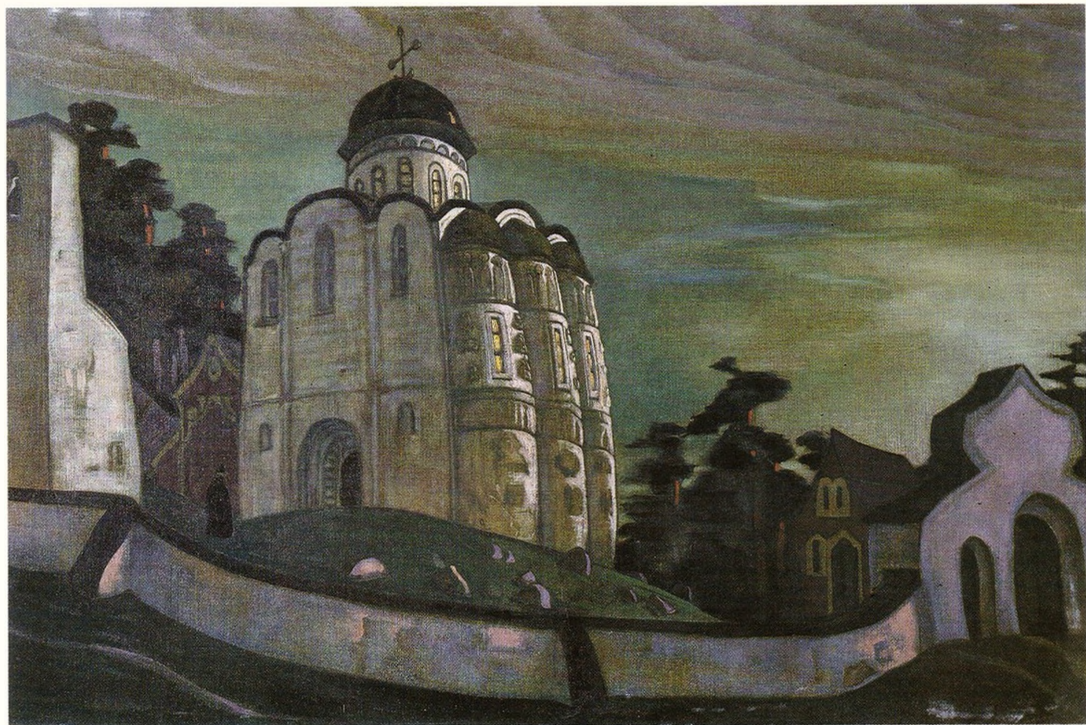
h c
909

ADMINISTRATION G. ASTRUC & C^{ie}
VILLON de HANOVRE, 33, Rue Louis-le-Grand

EUGÈNE VERNEAU, 108, rue Fella Mercourt, Paris



9 М.А.Врубель. Эскиз костюма египтянки на котурнах. 1904. Кат. № 383



10 Н.К.Рерих. Эскиз декорации «Монастырь во Пскове» к опере «Псковитянка». 1920. Кат. № 739





12 И.Я.Билибин. Эскиз костюма боярина к опере «Борис Годунов», 1908. Кат. № 336



13 К.А.Коровин. Эскиз декорации для балета «Ориентали». 1910. Кат. № 544

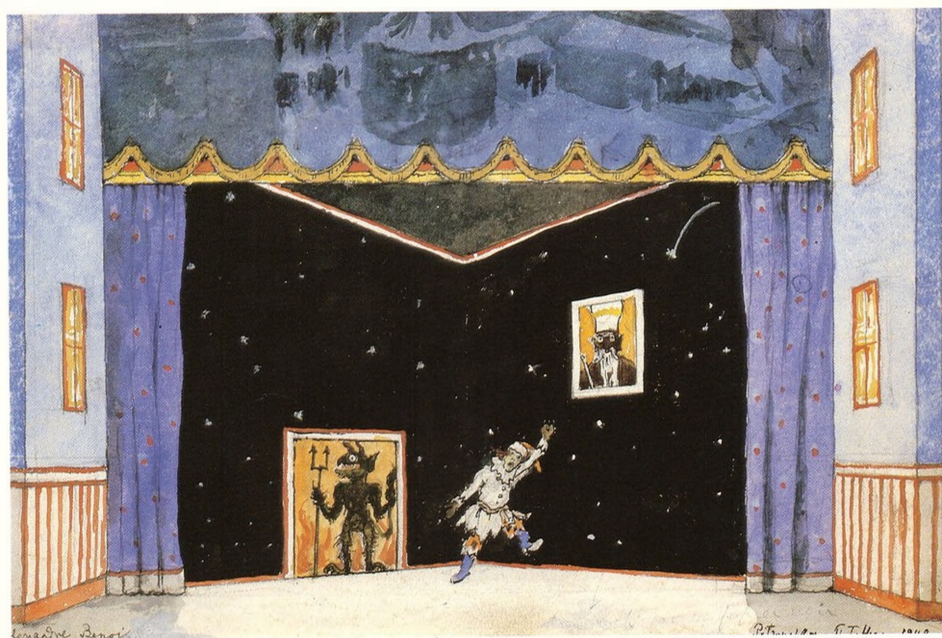
14 К.А.Коровин. Эскиз костюма царевича Гвидона к опере «Сказка о царе Салтане». 1912. Кат. № 545



15 Н.Н.Сапунов. Эскиз декорации к пьесе «Дядя Ваня». 1908. Кат. № 762



16 А.Н.Бенуа. Эскиз декорации «Сады Армиды» к балету «Павильон Армиды». 1907. Кат. № 112



17—18 А.Н.Бенуа. Эскизы декораций к балету «Петрушка»
 17 Эскиз декорации «Петербургские балаганы». 1947. Кат. № 136
 18 Эскиз декорации «Комната Петрушки». 1948. Кат. № 137



19—20 Ф.Ф.Федоровский. Эскизы костюмов к опере «Хованщина»
 19 Эскиз костюмов персидских рабынь-танцовщиц. 1912. Кат. № 849
 20 Эскиз костюма боярина Шакловитого и писца. 1913. Кат. № 850



21 Б.И.Анисфельд. Эскиз костюма арабской танцовщицы к балету «Исламей». 1912. Кат. № 27



22 Н.С.Гончарова. Эскиз декорации к опере-балету «Золотой петушок». 1914. Кат. № 407



23—30 Н.С.Гончарова. Эскизы костюмов к балету «Литургия»
 23 Эскиз костюма св. Андрея. 1915. Кат. № 417
 24 Эскиз костюма св. Марка. 1915. Кат. № 418
 25 Эскиз костюма одного из волхвов (Абиссинский царь?). 1915. Кат. № 420
 26 Эскиз костюма Иуды. 1915. Кат. № 419



27—30 Н.С. Гончарова. Эскизы костюмов к балету «Литургия»

27 Эскиз костюма апостола. 1915. Кат. № 426

28 Эскиз костюма св. Анны. 1915. Кат. № 415

29 Эскиз костюма пастуха. 1915. Кат. № 422

30 Эскиз костюма св. Петра. 1915. Кат. № 423



31 Н.С.Гончарова. Эскиз костюма св.Иоанна к балету «Литургия». 1915. Кат. № 421



32 Н.С.Гончарова. Эскиз декорации к балету «Жар-птица». 1926. Кат. № 437



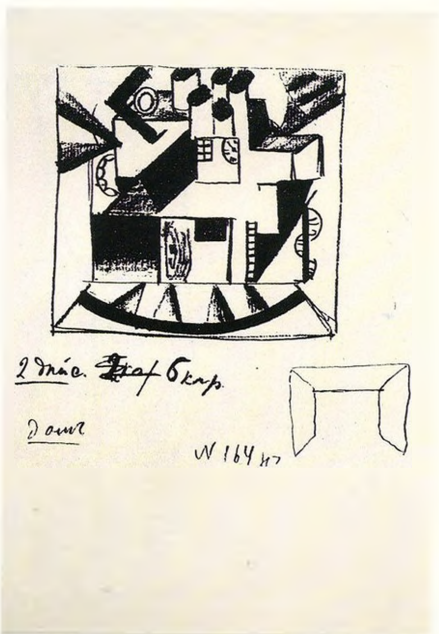
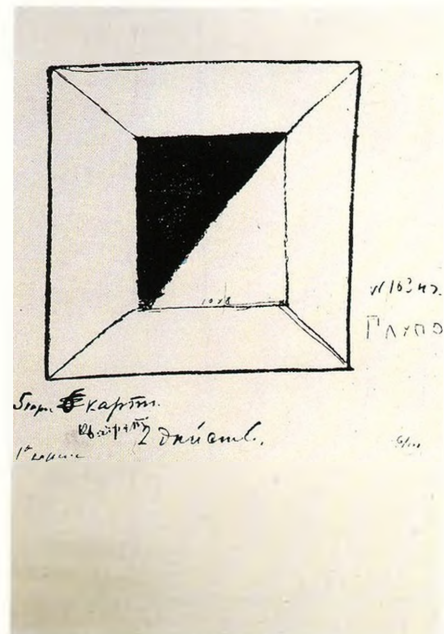
33 М.Ф.Ларионов. Эскиз декорации с группой танцоров к балету «Полуночное Солнце». 1915. Кат. № 595
 34 М.Ф.Ларионов. Эскиз декорации «Спальня купца» к балету «Шуг». 1915. Кат. № 608



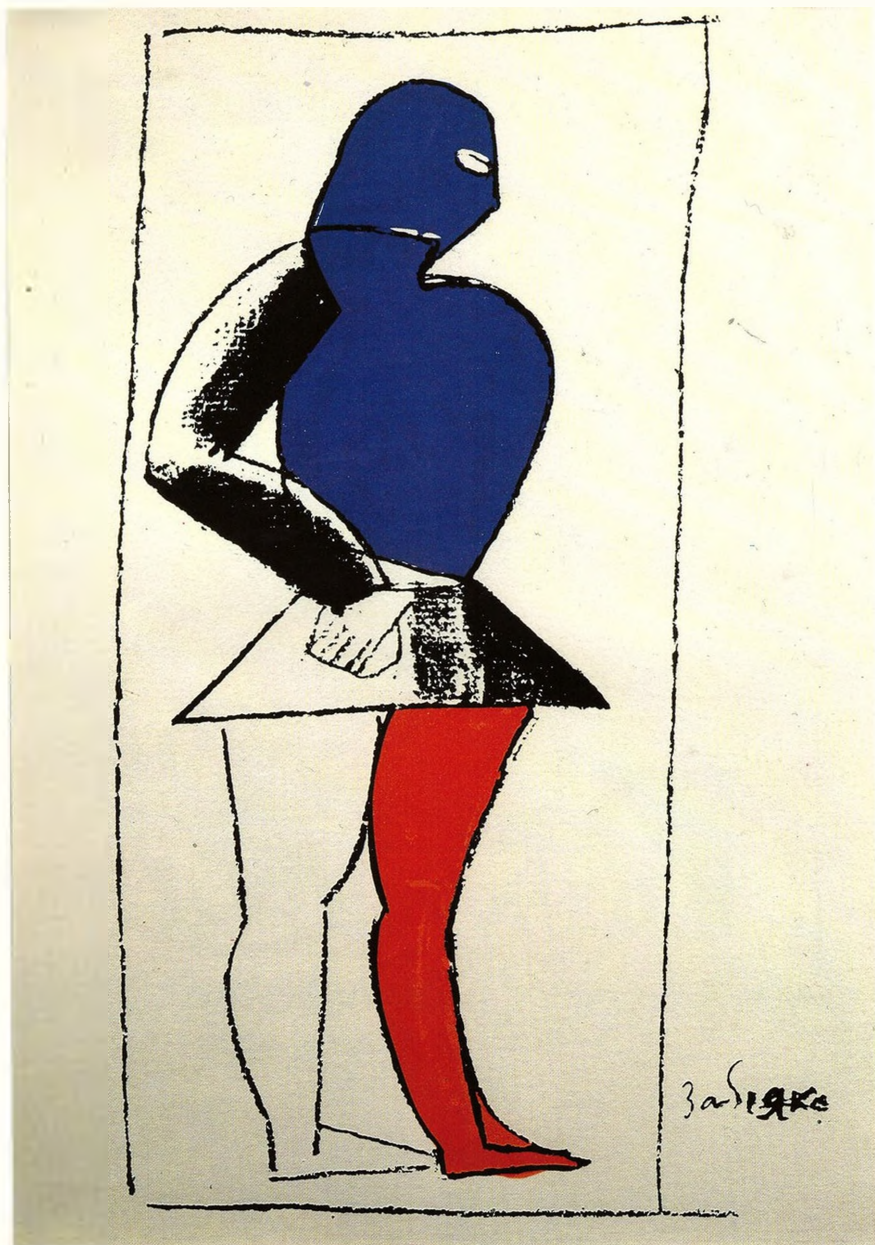
35 М.Ф.Ларионов. Эскиз костюма танцовщицы в движении. 1915. Кат. № 597



36 М. Ф. Ларионов. Эскиз костюма дамы с веерами к балету «Естественные истории». 1916. Кат. № 601



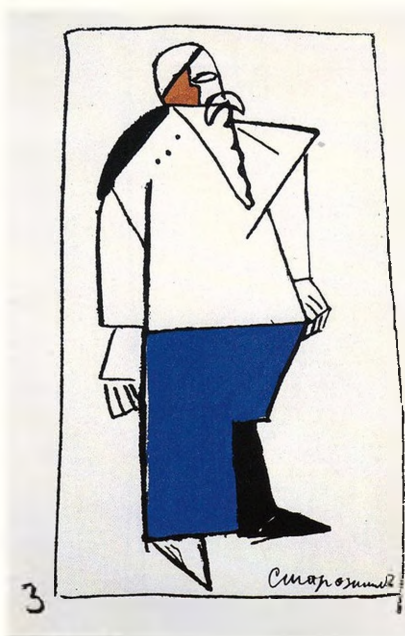
- 38—51 К.С.Малевич. Эскизы костюмов и декораций к опере «Победа над Солнцем»
 38 Эскиз костюма Нерона. 1913. Кат. № 652
 39 Эскиз декорации 2-й картины 1-го действия. 1914. Кат. № 648
 40 Эскиз декорации 5-й картины 2-го действия. 1913. Кат. № 649
 41 Эскиз декорации 6-й картины 2-го действия. 1913. Кат. № 650



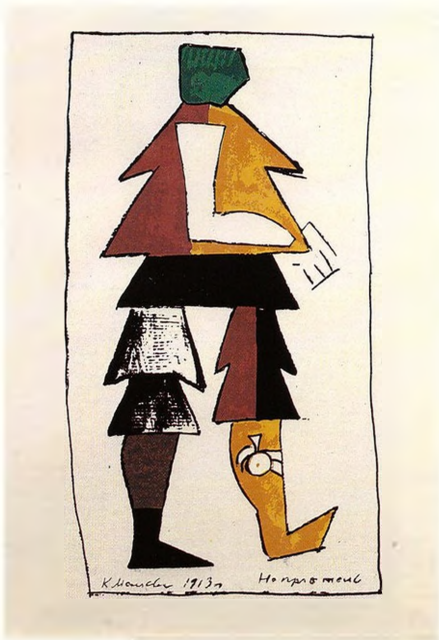
42 К. С. Малевич Эскиз костюма Забияки к опере «Победа над Солнцем». 1913. Кат. № 653



Костюм Трусливых



44—47 К.С.Малевич. Эскизы костюмов к опере «Победа над Солнцем»
 44 Эскиз костюма Старожилы. 1913. Кат. № 655
 45 Эскиз костюма Многог и Одног. 1913. Кат. № 656
 46 Эскиз костюма Толстяка. 1913. Кат. № 657
 47 Эскиз костюма Некогог Злонамеренного. 1913. Кат. № 658



- 48—51 К.С.Малевич. Эскизы костюмов к опере «Победа над Солнцем»
 48 Эскиз костюма Хориста. 1913. Кат. № 459
 49 Эскиз костюма Новых. 1913. Кат. № 660
 50 Эскиз костюма Внимательного рабочего. 1913. Кат. № 661
 51 Эскиз костюма Неприятеля. 1913. Кат. № 662



52 В.Е.Татлин. Эскиз костюма крестьянской девушки к опере «Жизнь за царя». 1913. Кат. № 838



53 В.Е.Татлин. Эскиз костюма дудильщика к спектаклю «Царь Максешьян и его непокорный сын Адольфа». 1911. Кат. № 837



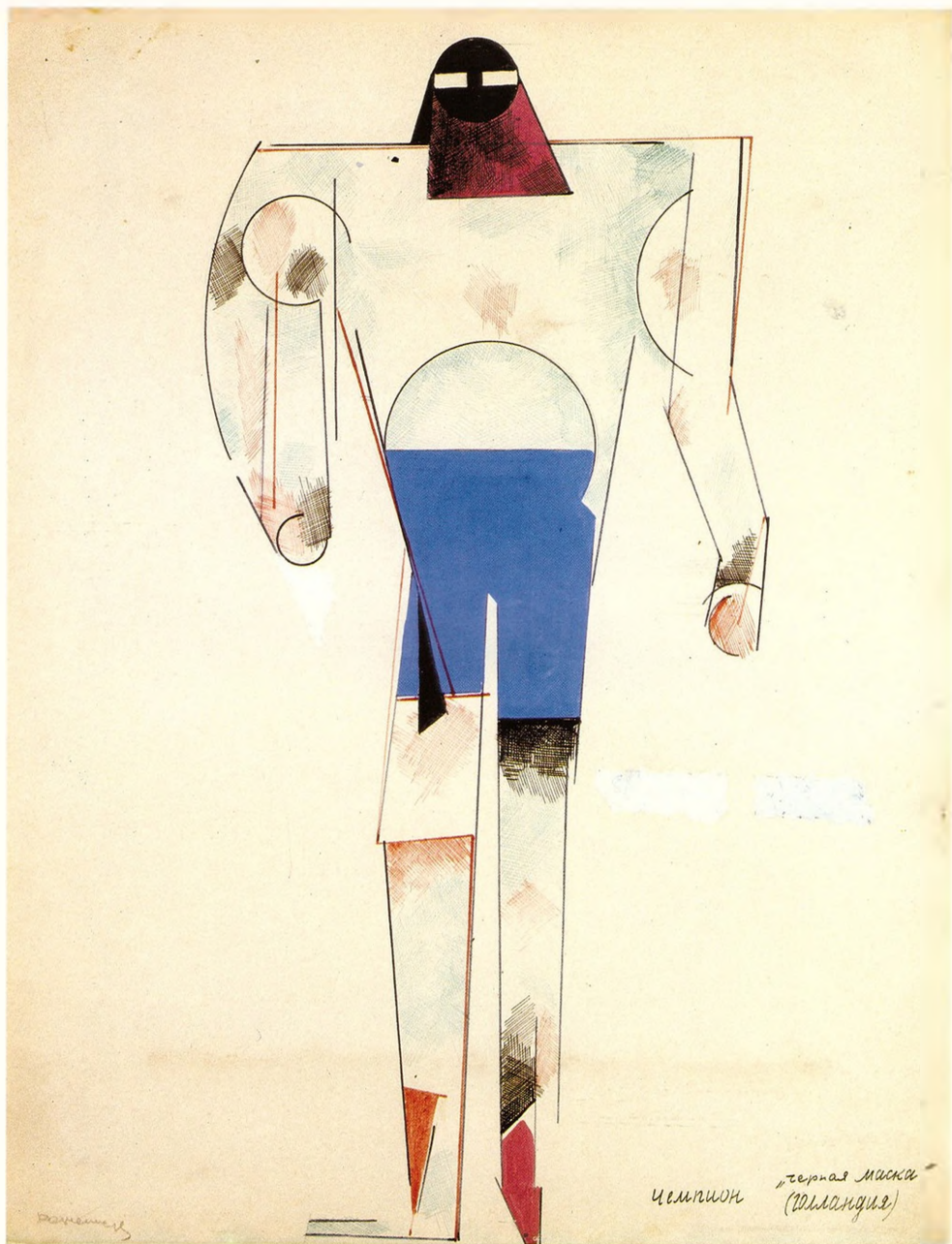




56 В.И.Мухина. Эскиз костюма Бертрана к драме «Роза и Крест». 1916. Кат. № 673

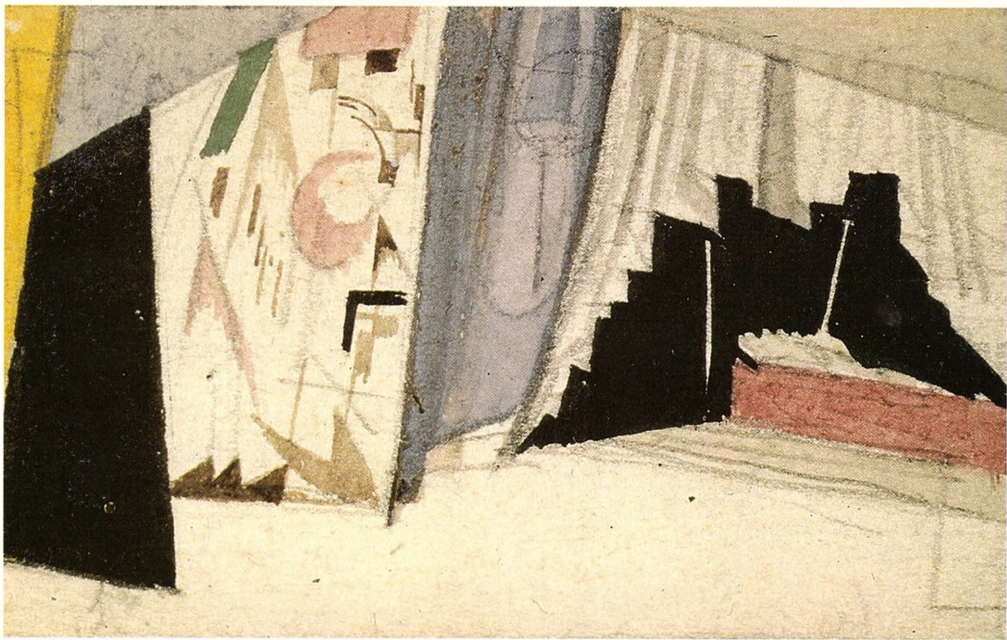


57 В.И.Мухина. Эскиз костюма человека со шпагой к драме «Ужин шуток». 1916. Кат. № 671



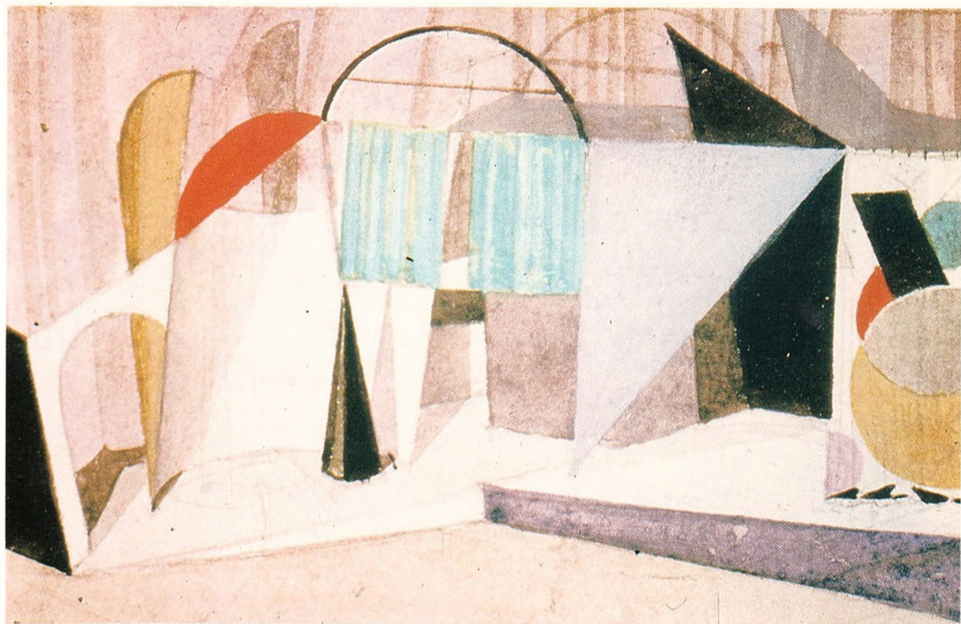
58 А.М.Родченко. Чемпион «Черная маска». 1918. Кат. № 749





60—61 С.В.Чехонин. Эскизы декораций к неизвестным постановкам. Около 1918. Кат. № 898, Кат. № 895





64—65 С.В.Чехонин. Эскизы декораций к неизвестным постановкам. Около 1918. Кат. № 900, Кат. № 896





67—70 П.Ф.Челищев. Эскизы костюмов

67 Эскиз мужского костюма для балетного скетча «Каприз». 1920. Кат. № 870

68 Эскиз костюма танцующей вакханки для балета «Вакханалия». Около 1920. Кат. № 871

69 Эскиз костюма турецкого танцовщика в тюрбане. 1920. Кат. № 874

70 Эскиз костюма танцовщицы с ожерельем. 1920. Кат. № 875



71—74 П.Ф.Челищев. Эскизы костюмов

71 Эскиз костюма танцовщика с изображением тигра на шароварах. 1920. Кат. № 873

72 Эскиз костюма танцовщицы с цепями. Около 1920. Кат. № 878

73 Эскиз костюма торговца рыбой. 1921. Кат. № 879

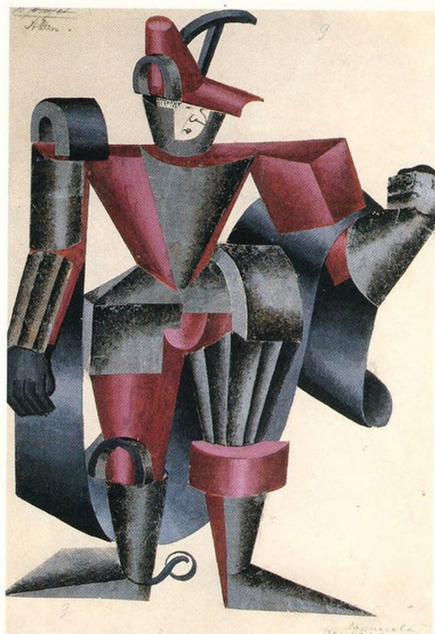
74 Эскиз костюма раввина. 1920. Кат. № 880



75 Эскиз костюма толстого турка. 1921. Кат. № 881



76 П.Ф. Челищев. Эскиз костюма танцовщицы с тамбурином. 1921. Кат. № 877



77—80 П.Ф.Челищев. Эскизы костюмов к трагедии «Савонарола»

77 Эскиз костюма рыцаря Корназано. 1921. Кат. № 886

78 Эскиз костюма Бурдийона (рыцаря в доспехах). 1922. Кат. № 885

79 Эскиз костюмов придворного кавалера и его слуги-негра. 1922. Кат. № 884

2^{me} DE L' BAL

ATT
RA
CTI
ON
2

CORTÈGES
T
R
A
V
E
2
T
I

PEINTRE **SCULPTEUR**

GRAVEURS **DÉCORATEURS**

AIDE AMICALE AUX ARTISTES

BULLIER **17444.** **23 MAI**

MARIE VASSILIEFF

On trouve des billets à la Direction du **BAL BULLIER** 51, Avenue de l'Observatoire

Aux GALERIES d'ART	BERNHEIM JEUNE 25, B ^e de la Madeleine	PAUL GUILLAUME 59, R. de la Boétie
BARBAZANGES 100, F ^e S' Honoré	Marcel BERNHEIM 2 ^e R. Caumartin	MANUEL - 47, R. Dumont d'Urville
Georges BERNHEIM 40, R. de la Boétie	DRUET 20, Rue Royale	VILDRAC 11, R. de Seine

et aux Agences de Location Théâtrales

RISACHER 5, C^{te} St. de la Madeleine PARIS

COSTUMÉ

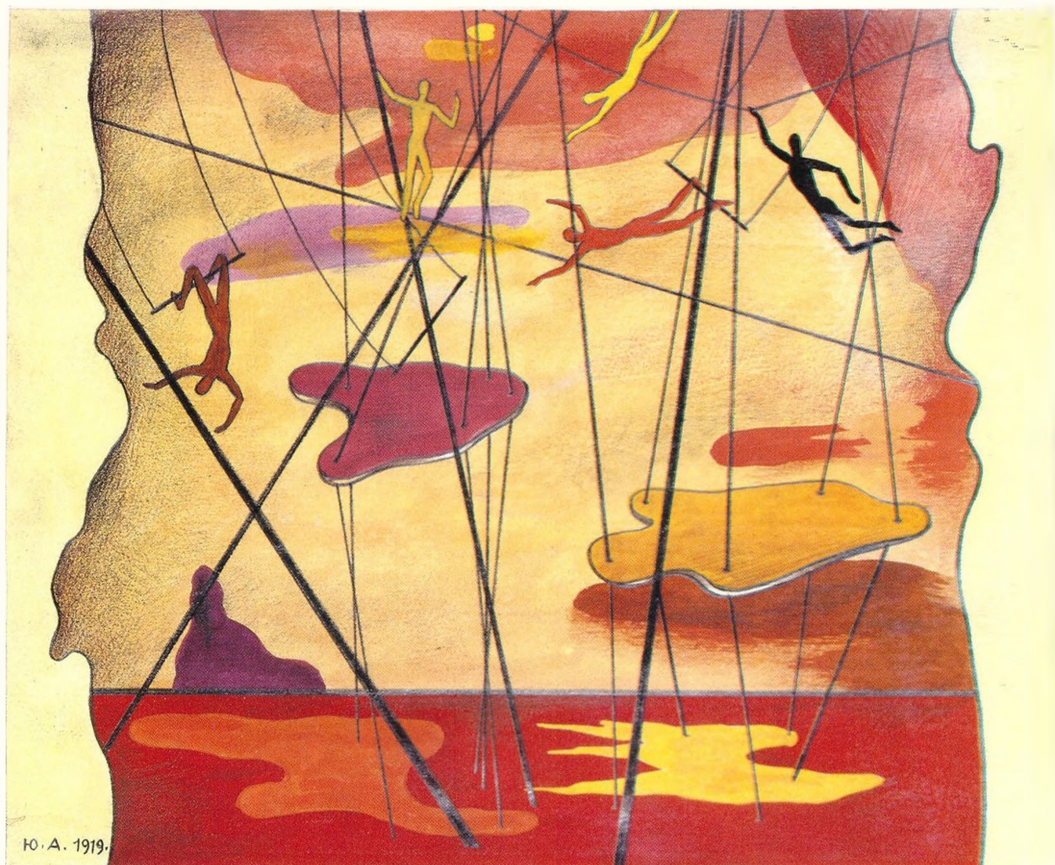
Francis Zdanévitch

A. L. HOTE.

Les billets sont en vente chez Paul Rosenberg (21, rue La Boétie), G. Bernheim (40, rue La Boétie), Bernheim Jeune (25, boulevard de la Madeleine), Paul Guillaume (59, rue La Boétie), Povolozk (rue Bonaparte, 10), Haumay (37, boulevard Montparnasse), "She Kitty" (390, rue St. Honoré) et au 1ap ENGELMAN 16, Rue Marceau PARIS.

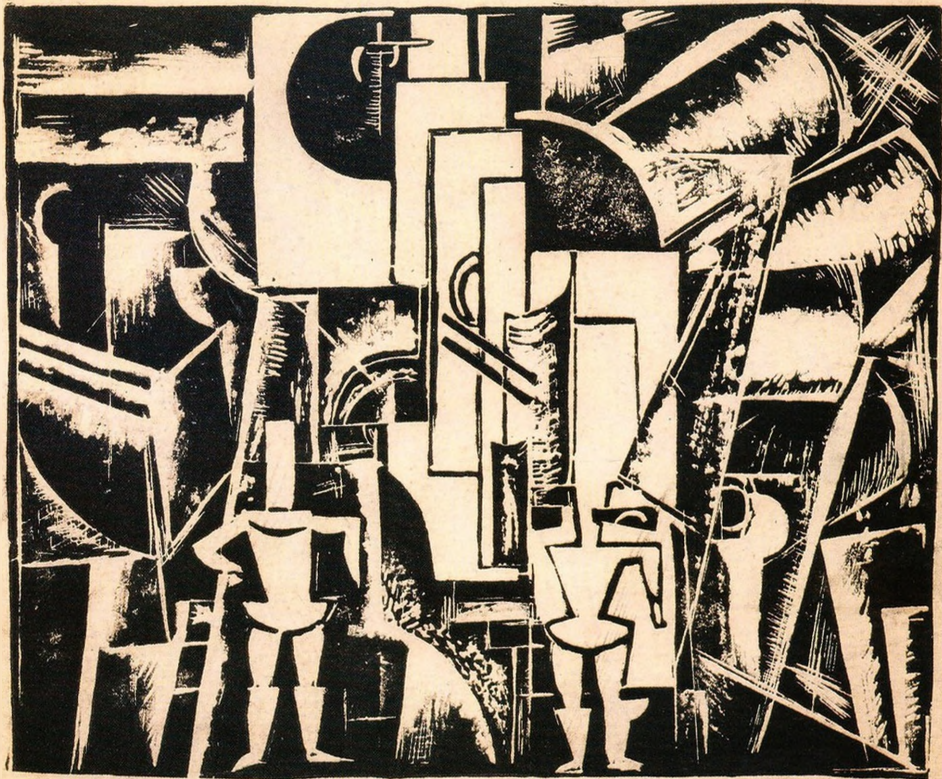




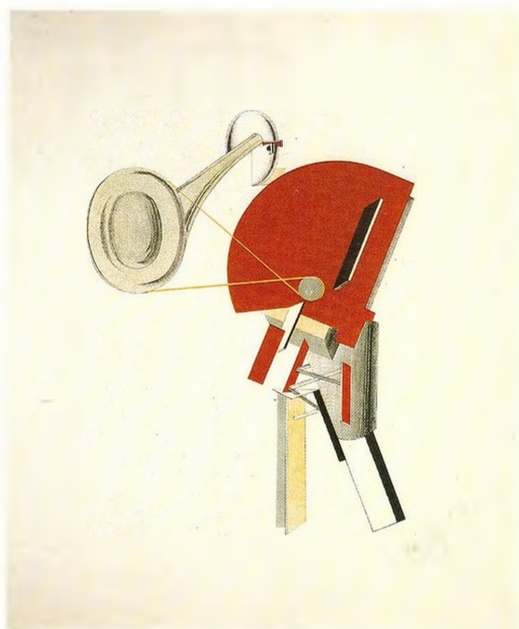
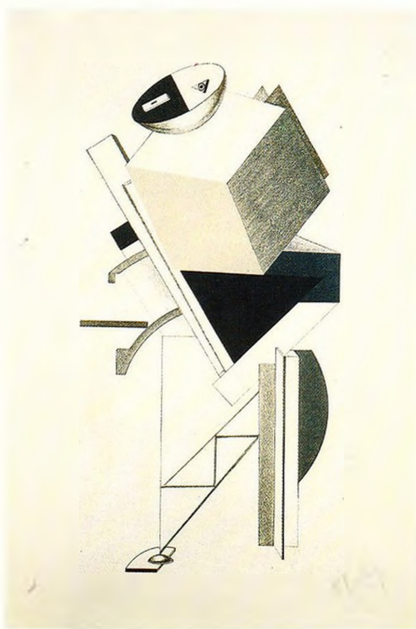




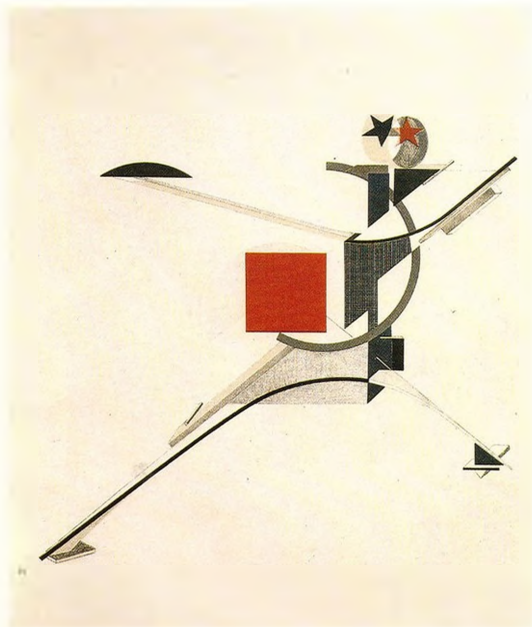
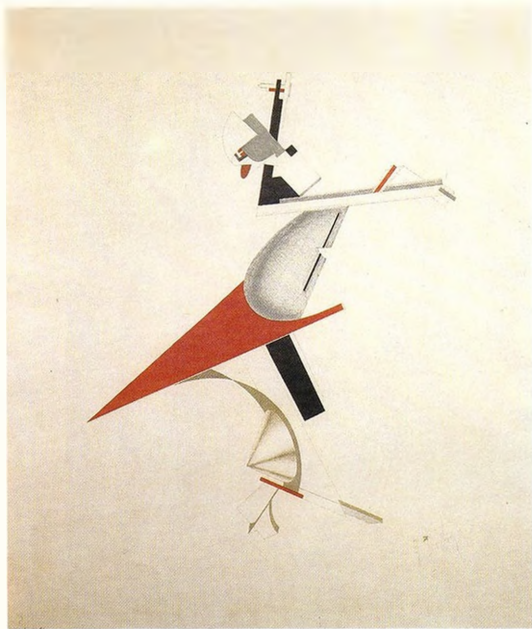
85 А.В.Лентулов. Эскиз декорации к драме «Незнакомка». 1918. Кат. № 624



86 В.М.Ермолаева. Эскиз декорации к опере «Победа над Солнцем». 1920. Кат. № 481



87—90 Эль Лисицкий. Эскизы костюмов к опере «Победа над Солнцем»
 87 Титульный лист к альбому «Победа над солнцем». 1923. Кат. № 634
 88 Эскиз костюма Трусливых. 1923. Кат. № 637
 89 Эскиз костюма Часового. 1923. Кат. № 636
 90 Эскиз костюма Радиодиктора. 1923. Кат. № 635



91—94 Эль Лисицкий. Эскизы костюмов к опере «Победа над Солнцем»
 91 Эскиз костюма Нарушителя порядка. 1923. Кат. № 640
 92 Эскиз костюма Путешественника. 1923. Кат. № 638
 93 Эскиз костюма Нового человека. 1923. Кат. № 643
 94 Эскиз костюма Старого человека. 1923. Кат. № 641



95 Соня Делоне. Эскиз костюма Клеопатры к балету «Клеопатра». 1918. Кат. № 449



96 А.К.Богомазов. Эскиз костюма танцовщицы. 1915. Кат. № 357

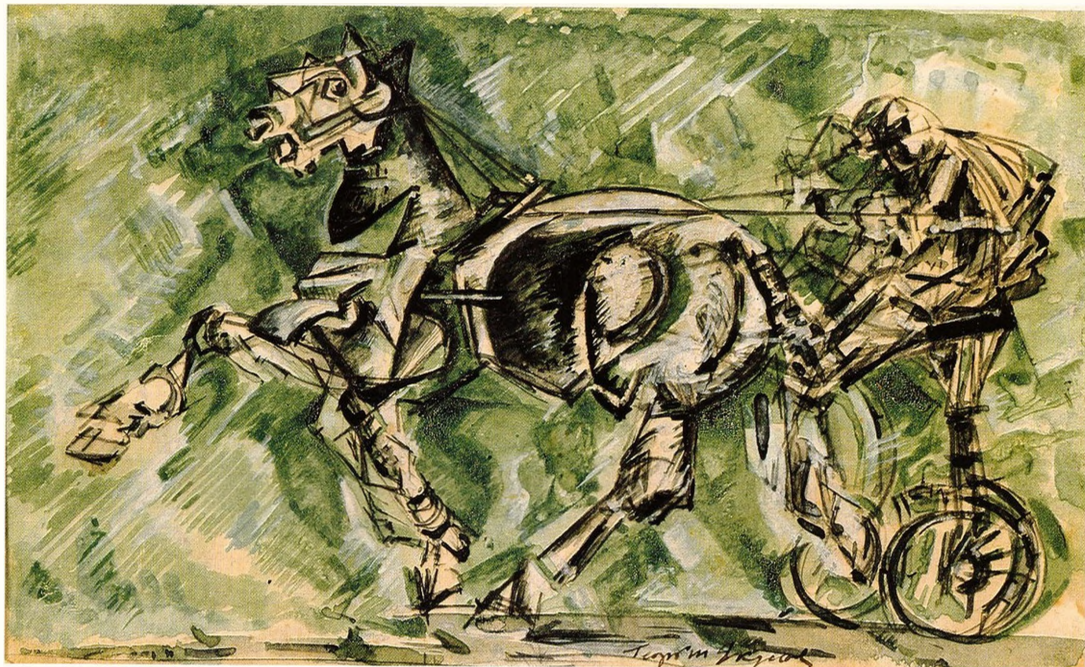


97 М.Ф.Андреев. Эскиз костюма Печального клоуна к опере-балету «Миллионы Арлекина». 1921. Кат. № 17



98 В.М.Ходасевич. Эскиз костюма Арлекина для пантомимы «Арлекин-скелет, или Ревнивец Пьеро». 1921.
Кат. № 862





100 Г.Б.Якулов. Эскиз оформления кабаре «Стойло Пегаса». 1919. Кат. № 1013

ГИТИС

**МАСТЕРСКАЯ
ВСЕВОЛОДА
МЕЙЕРХОЛЬДА**

ПРЕМЬЕРА

**ВСЕВОЛОД —
МЕЙЕРХОЛЬД**

ПОКАЗЫВАЕТ СВОЮ
НОВУЮ ПРОИЗВОДСТВЕННУЮ
РАБОТУ:

**— СМЕРТЬ
ТАРЕЛКИНА.**

Б. САДОВАЯ, 20.

Комедия-шутка в 3-х действиях соч. Сухово-Кобылина

Постановка
ВС. МЕЙЕРХОЛЬД.
Лаборанты гг. Николаев и Зинченко
Художник **В. Ф. СТЕПАНОВА.**

Эскиз афиши
исполнитель
Вс. Мейерхольд.

— НОЯБРЬ —

24

— ПЯТНИЦА —

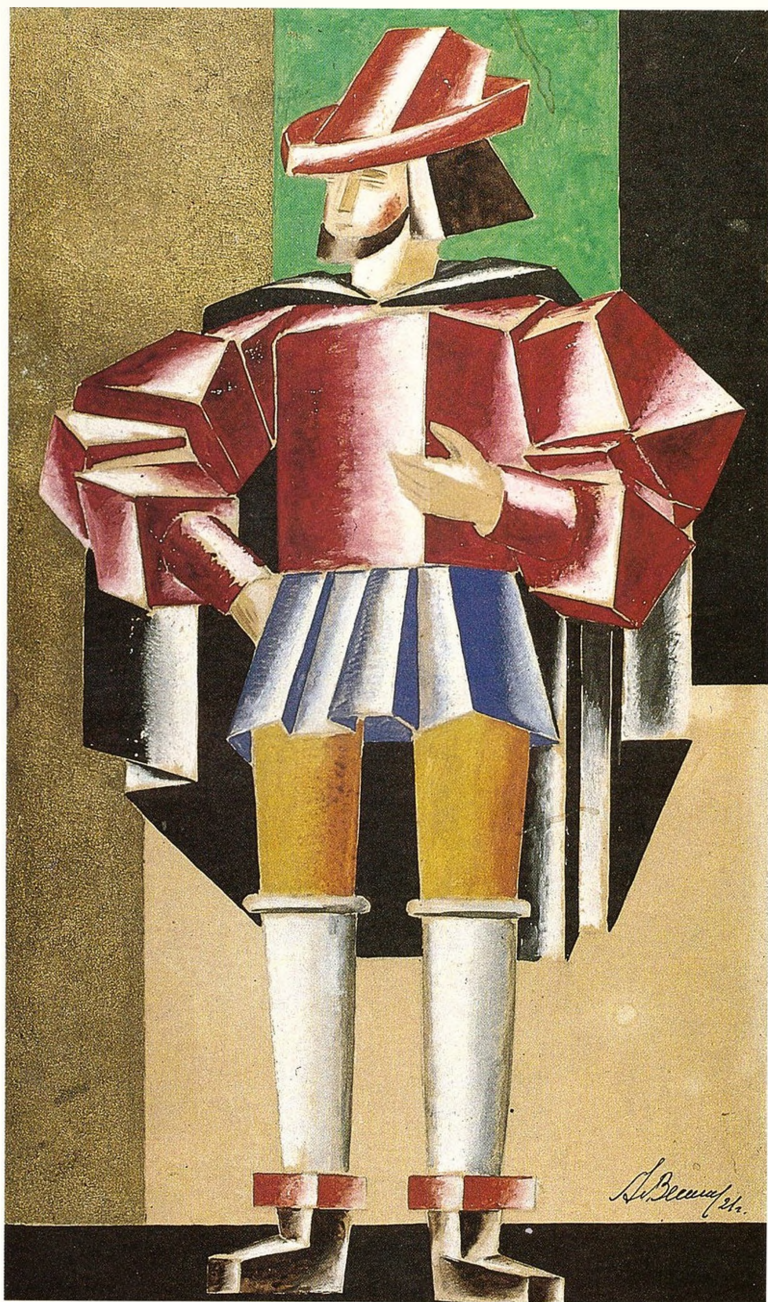
— Нач. в 8 —
БИЛЕТЫ В КАССЕ С 12.

Билеты действ. на 24-е, действительны на 24-е

Га-администратор **А. ЛЮБИМОВ.**



101 В.Ф.Степанова. Афиша спектакля «Смерть Тарелкина». 1922. Кат. № 802
102 К.А.Вялов. Эскиз декорации к спектаклю «Стенька Разин». 1924. Кат. № 388



103 А.А.Веснин. Эскиз костюма Жака к спектаклю «Благовещение». 1921. Кат. № 376а



104 А.А.Веснин. Эскиз костюма Рассказчика к спектаклю «Федра». 1922. Кат. № 379



105 А.А.Веснин. Эскиз обложки программы с изображением Федры (А.Г.Коонен) и Тезея (К.В.Эггерт) к спектаклю «Федра». 1922. Кат. № 377

THEATRE DES CHAMPS-ELYSEES

6-23

MARS



*Вчера Наминка перелом
вертела, мне оторва
мо в день моего
интересной газетности
сегодня с Вайсман
гений поэзии 24 го
(1923) Нодорф
Р. 671.
Надо было
написать, это
написано
от имени Вайс
Р. 671.*

REPERTOIRE:
PHEDRE
ADRIENNE LECOUVREUR
SALOME
PRINCESSE BRAMBILLE
GIROFLEE GIROFLA

SOUS LA
DIRECTION
ARTISTIQUE
D **ALEXANDRE**
TAIROFF



OEUVRE DES CONSTRUCTIVISTES C. STENBERG W. STENBERG K. MEDUNEZKY MOSCOW 1923

106 В.А.Стенберг. Афиша с рекламой гастролей московского Камерного театра в помещении Театра Елисейских полей в Париже. 1923. Кат. № 798

Моск. Гос. **Кашерный театр**
ТВЕРСКОЙ БУЛЬВАР 23 ТЕЛ. 5 44 18

13 14 16

Суббота Воскресенье Вторник

НОЯБРЯ

ЛЮБОВЬ ПОД ВЯЗАМИ

ПЬЕСА О'НЕЙЛЛА

В СЛ. РОЛЯХ:

ЗАСЛ. АРТ. **А. КООНЕН**
Н. МАЛОЙ, Н. НОВЛЯНСКИЙ

Л. ФЕНИН, С. ЦЕНИН
Н. ЦЕРЕТЕЛИ, ТАНЫШ Н. ГЛАН

СЦЕНАРИЙ **А. ЛУЧЬЯНОВ, Н. ДЕМИДОВ**
РЕЖИССЕР **В. И. Г. СТЕНБЕРГ**

ПЕРЕВОД **П. ЗЕНКЕВИЧА**
И. КРЫМКОЙ

ПОСТАНОВКА

НАЧАЛО В 8 ЧАС. ВЕЧ.

А ТАИРОВА

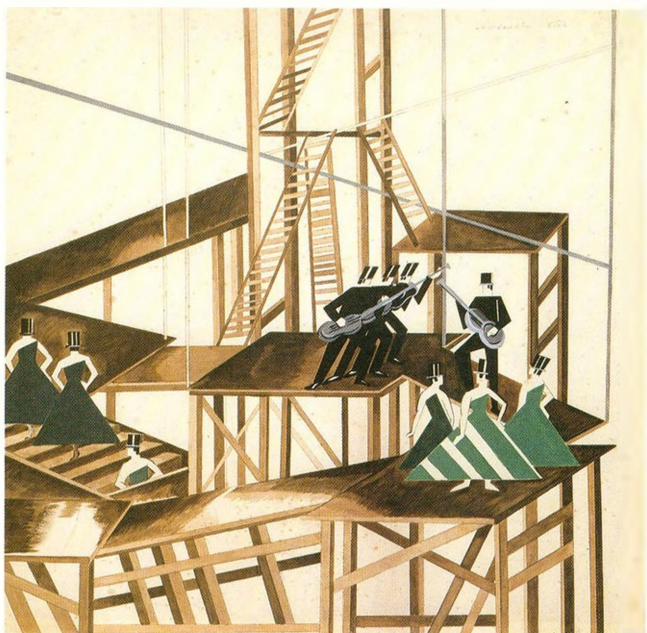
БИЛЕТЫ В КАССЕ ТЕАТРА



108 А.А.Экстер. Эскиз костюма танцовщицы в тунике к спектаклю «Фамира-кифарэд». 1916. Кат. № 974



109 А.А.Экстер. Эскиз костюма вакханки к спектаклю «Фамира-кифарод». 1916. Кат. № 973



110 А.А.Экстер. Эскиз оформления сцены для ревю. Около 1925. Кат. № 982

111 А.А.Экстер. Эскиз оформления сцены для «Испанской пантомимы». Около 1926. Кат. № 984

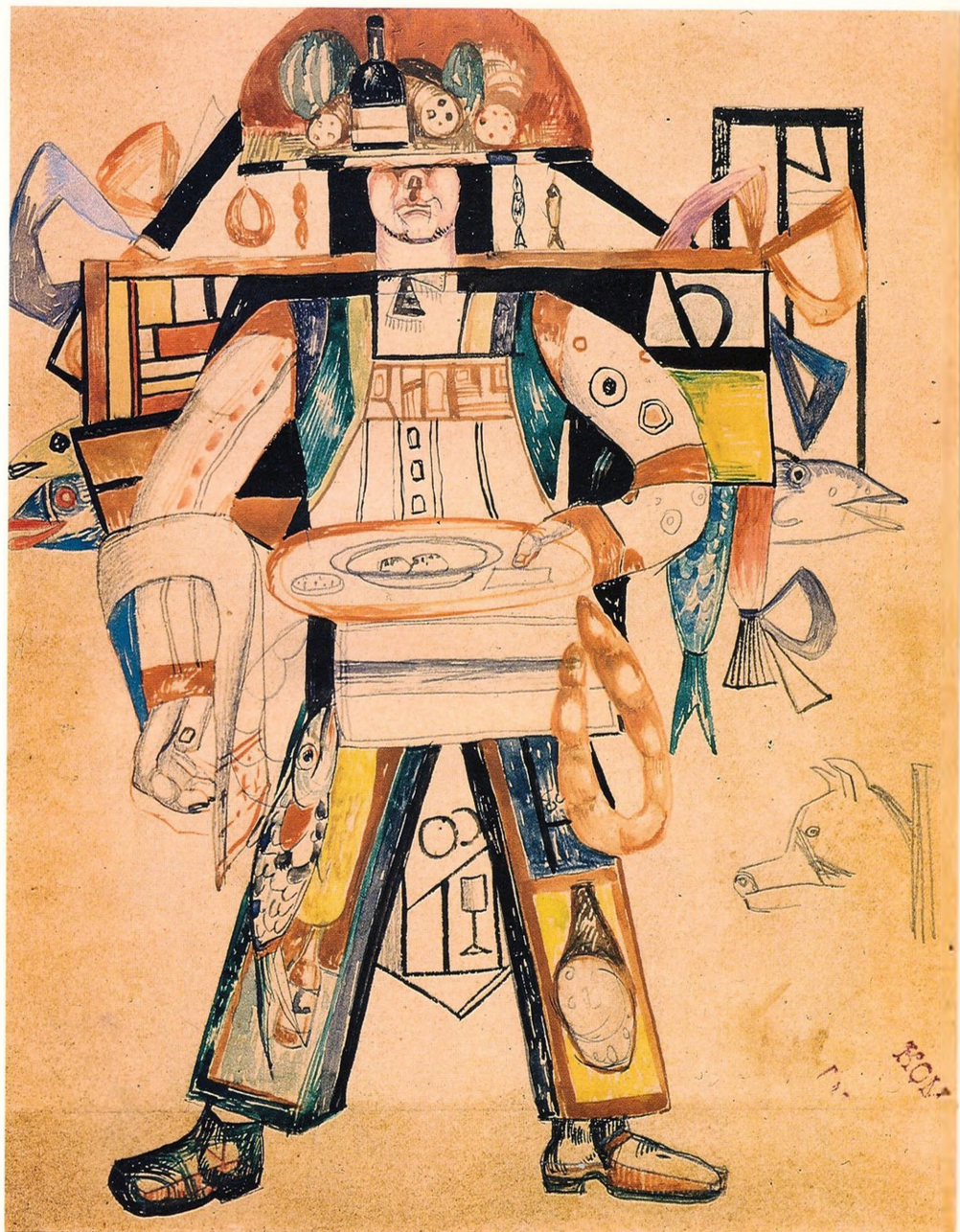


112 А.А.Экстер. Эскиз оформления сцены дуэли в спектакле «Отелло». Около 1927. Кат. № 986

113 А.А.Экстер. Эскиз оформления сцены с двумя танцорами, держащими обручи. Около 1927. Кат. № 988



- 114-116 А.Т.Сашин. Школа П.Н.Филонова. Эскизы оформления к комедии «Ревизор»
 114 Эскиз костюма Степана Ильича Уховертова, частного пристава. 1927. Кат. № 854
 115. Эскиз костюма (со спины) Степана Ильича Уховертова. 1927. Кат. № 855



116 А.Т.Сашин. Эскиз костюма трактирного слуги к комедии «Ревизор». 1927. Кат. № 856



117—118 Л.С.Попова. Эскизы костюмов к спектаклю «Сказка о попе и работнике его Балде»

117 Эскиз костюма Балды в шапке. Около 1920. Кат. № 719

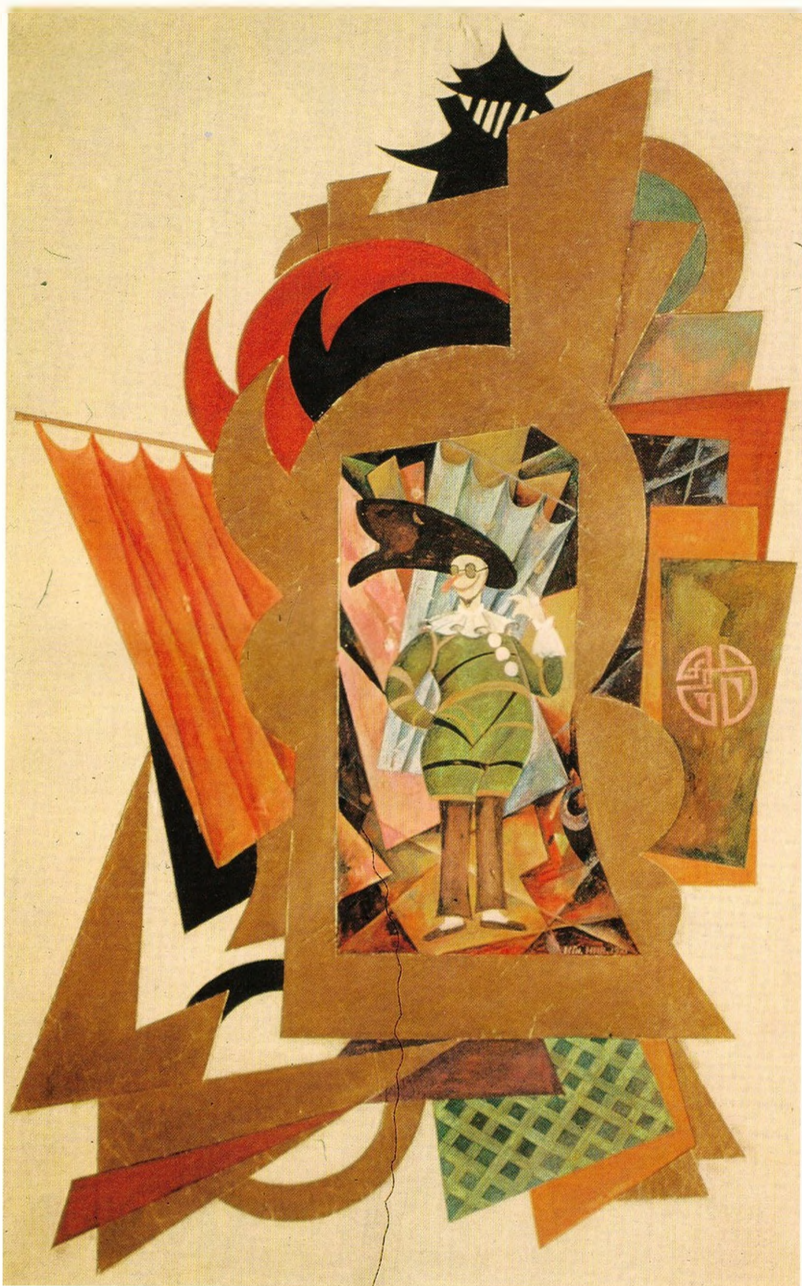
118 Эскиз костюма Поповны. Около 1920. Кат. № 721

119—120 Л.С.Попова. Эскизы костюмов к спектаклю «Ромео и Джульетта». 1920

119 Эскиз костюма дамы в синем капюшоне. 1920. Кат. № 723

120 Эскиз костюма мужчины в зеленом. 1920. Кат. № 724





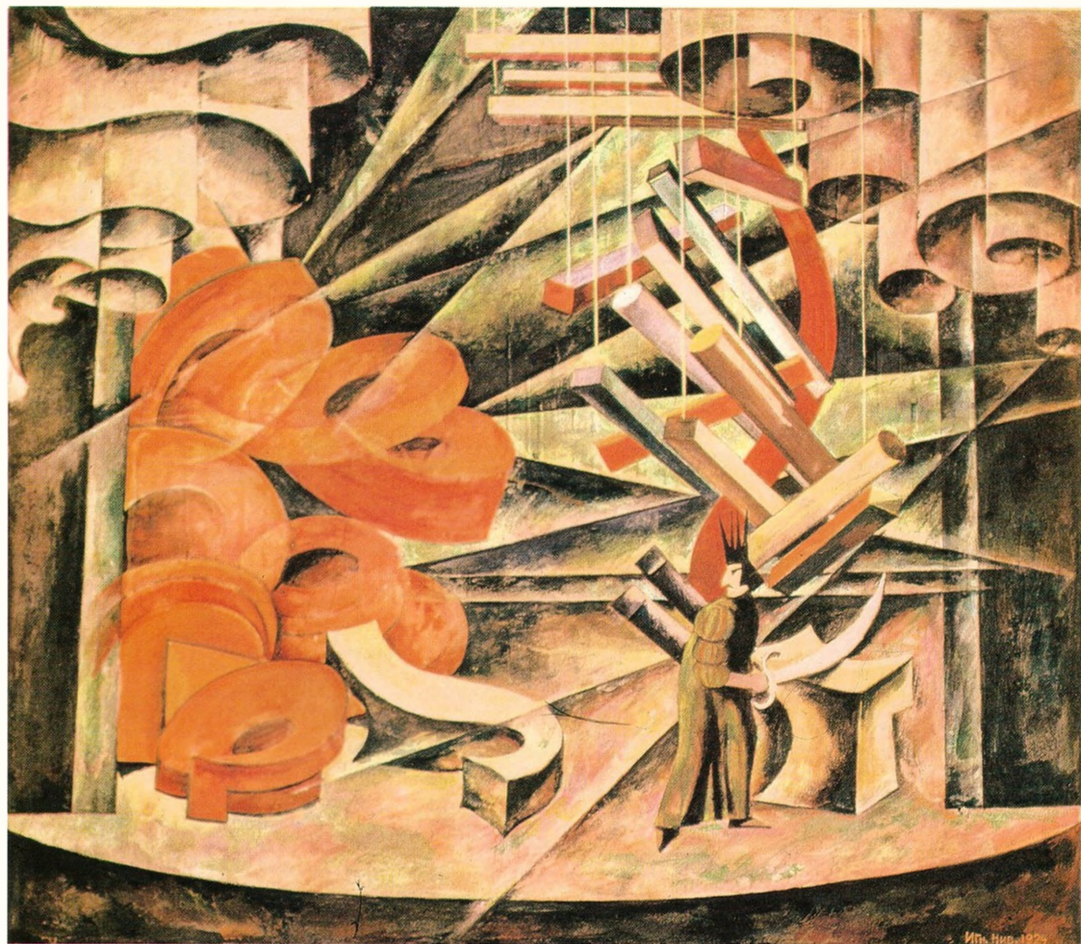
122 И.И.Нивинский. Эскиз костюма Тартальи к спектаклю «Принцесса Турандот». 1921. Кат. № 681



123 И.И.Нивинский. Эскиз костюма Бригеллы к спектаклю «Принцесса Турандот». 1921. Кат. № 679



124 И.И.Нивинский. Эскиз костюма Скирины к спектаклю «Принцесса Турандот». 1921. Кат. № 680



125 И.И.Нивинский. Эскиз декорации «Кузница» к опере «Кашей Бессмертный». 1924. Кат. № 683



126 А.Г.Петрицкий. Эскиз костюма Медоры к балету «Корсар». 1926. Кат. № 697



127 А.Г.Петрицкий. Эскиз костюма музыканта к балету «Нур и Анитра». 1923. Кат. № 695

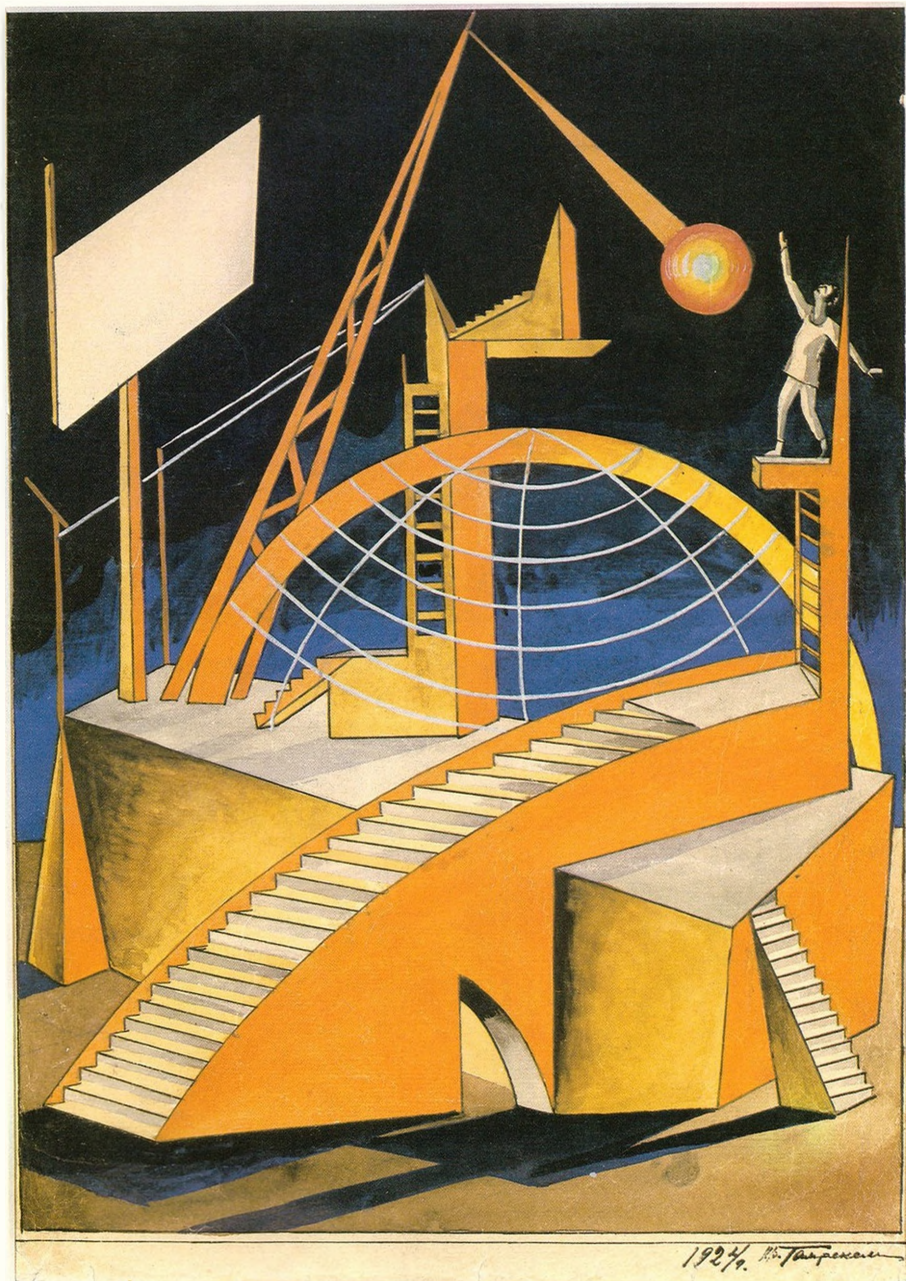


128 И.М.Рабинович. Эскиз костюма Обжоры к опере «Любовь к трем апельсинам». 1927. Кат. № 732

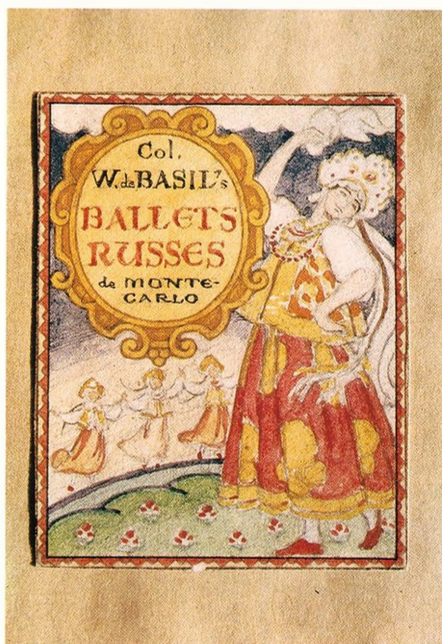
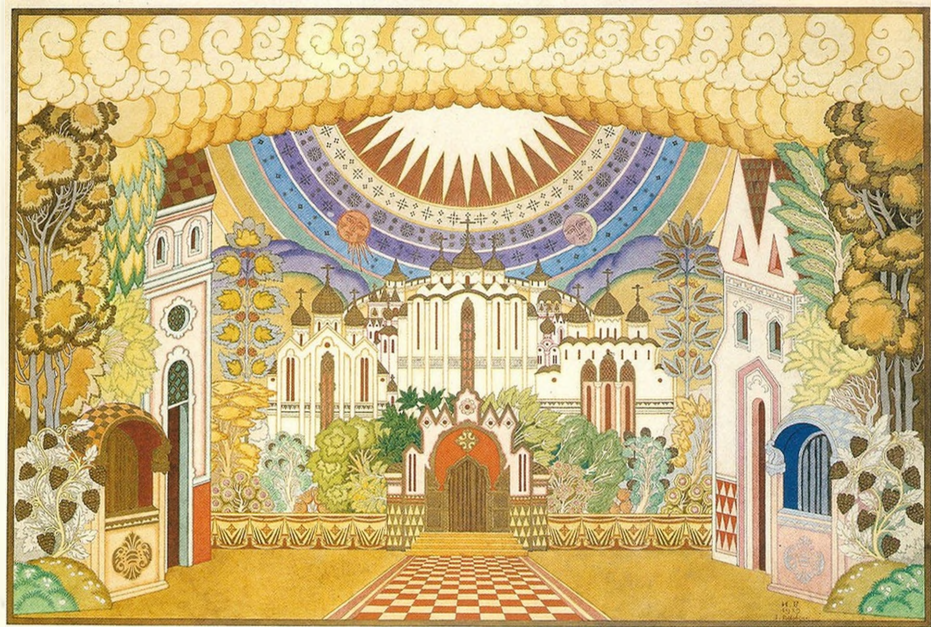
129 А.В.Хвостенко-Хвостов. Эскиз костюма Смеральдины, служанки-негритянки Фаты-Морганы к опере «Любовь к трем апельсинам». 1926. Кат. № 860

130 В.Г.Меллер. Эскиз женского костюма к спектаклю «Карнавал». 1923. Кат. № 668

131 Е.В.Якунина. Эскиз костюма Клоуна для комического обозрения «Цирк». 1923. Кат. № 1026



132 И.И.Гамрекели. Эскиз декорации 1-го действия к спектаклю «Мистерия-буфф». 1924. Кат. № 395



133 И.Я.Билибин. Эскиз декорации «Рай» к опере «Сказание о невидимом граде Китеже и девице Февронии». 1929. Кат. № 339

134 И.Я.Билибин. Эскиз программки для Балетов полковника де Базиля. 1931. Кат. № 341





136 Н.В.Ремизов. Эскиз декорации с тремя персонажами commedia dell'arte к балету «Арлекинада». 1928. Кат. № 737

137 Г.А.Пожедаев. Эскиз костюма танцора к неизвестной постановке. Около 1930. Кат. № 706

138 Г.А.Пожедаев. Эскиз костюма Пина к опере «Турандот». 1929. Кат. № 704



139 А.Е.Яковлев. Эскиз декорации к 3-му действию оперы-мелодрамы «Семирамида». Около 1934. Кат. № 1011



140 М.В.Добужинский. Эскиз костюмов 4-х персонажей к скетчу «Казачи Платова в Париже». 1926. Кат. № 463



141—144 С.Ю.Судейкин. Эскизы костюмов к балету «Петрушка»

141 Эскиз костюма Няни. 1925. Кат. № 820

142 Эскиз костюма Петуха. 1925. Кат. № 822

143 Эскиз костюма Смерти. 1925. Кат. № 829

144 Эскиз костюма Барабанщика. 1925. Кат. № 826



145 С.В.Чехонин. Эскиз декорации с четырьмя музыкантами для музыкального театрального номера «Слепой музыкант». 1929.
Кат. № 920



146 С.В.Чехонин. Эскиз афиши Русских балетов веры Немчиновой. 1930. Кат. № 932



147 С.В.Чехонин. Эскиз костюма танцора с чалмой на голове. 1929. Кат. № 928



148 Л.П.Лалин. Эскиз костюма пляшущей крестьянки. 1929. Кат. № 589



149 Б.К.Билинский. Эскиз декорации сцены пира к опере «Руслан и Людмила». 1930. Кат. № 344
 150 Б.К.Билинский. Эскиз костюма боярина к балету «Царевна-Лебедь». Около 1932. Кат. № 345



151 М.З.Шагал. Эскиз костюмов Алеко и Земфиры к балету «Алеко». 1942. Кат. № 940



152 А.Б.Серебряков. Бал в палаццо Лабиа. Выход великанов. 1951. Кат. № 766



153 А.Б.Серебряков. Бал в палатце Лабиа. Появление Артуро Лопеза, одетого китайским императором. 1951. Кат. № 768



154 А.В.Щекатикина-Потоцкая. Панно «Материнство». 1929. Кат. № 970



155 К. фон Хершельман. «Фокусник». 1920. Кат. № 861



156 Н. И. Кульбин. Эскиз обложки книги Н. Н. Евреинова. Около 1914. Кат. № 579